

ДЕВЕЛОПМЕНТ  
ДЛЯ ЖИЗНИ

ТОУСН

# О НАС

**TOUCH** – ДЕВЕЛОПЕР, В ПОРТФЕЛЕ КОТОРОГО ПРОЕКТЫ РАЗНОГО МАСШТАБА В СЕГМЕНТАХ ЖИЛОЙ И КОММЕРЧЕСКОЙ НЕДВИЖИМОСТИ В МОСКВЕ И РЕГИОНАХ РОССИИ.

Основной вид деятельности – внедрение лучших практик девелопмента и урбанистики при создании уникальных объектов для людей и городов в целом. Нарботанная экспертиза команды позволяет Touch заниматься площадками любой сложности, в том числе в исторических локациях и в окружении сложившейся застройки.

**TOUCH**



# О НАС

ПРОФЕССИОНАЛАМИ КОМПАНИИ  
РЕАЛИЗОВАНО 15 ПРОЕКТОВ.

Ценности Touch – внимание к деталям,  
уважение к истории и традициям,  
эксклюзивность, ориентация на потребности  
человека, эмпатичный подход к проектированию  
и реализации объектов.

# TOUCH



# ПРОЕКТЫ В РЕАЛИЗАЦИИ



# ЖИЛОЙ КОМПЛЕКС «КОМПОЗИЦИЯ №24»

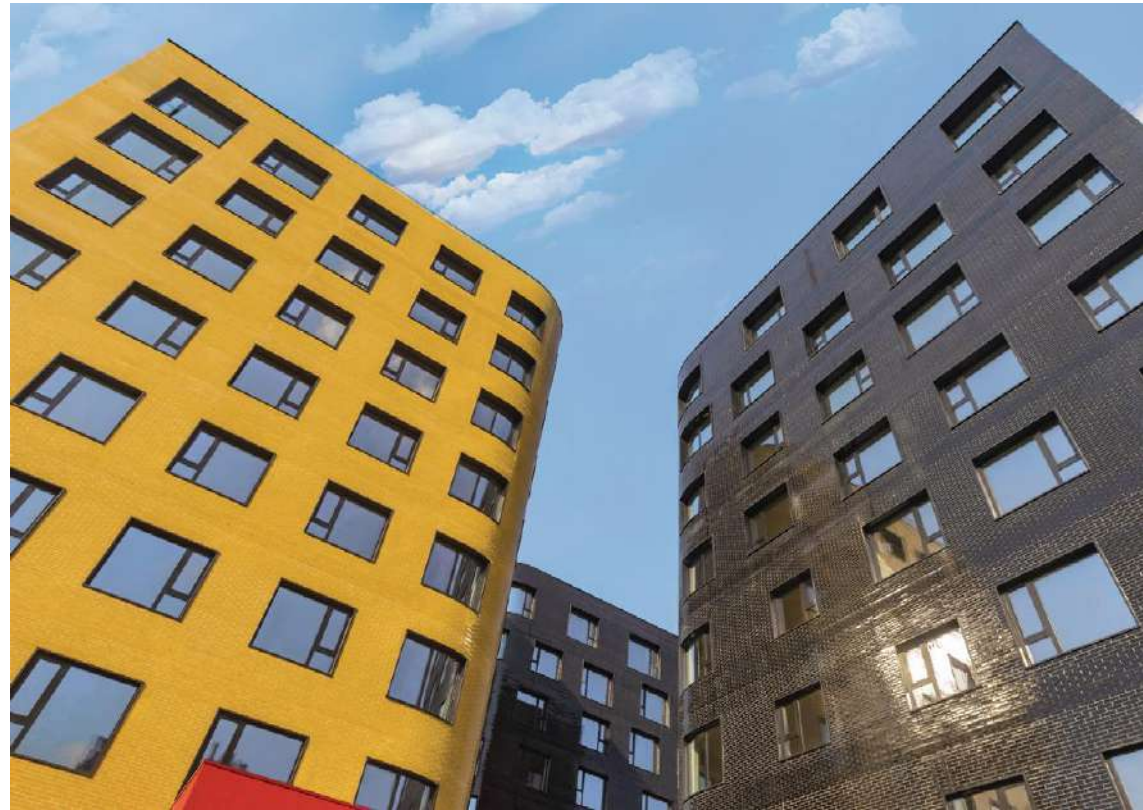
Г. МОСКВА, УЛ. ХАВСКАЯ, 24

**ОБЩАЯ ПЛОЩАДЬ 12 500 М<sup>2</sup>**

Класс: премиум

Реализация проекта: 2018-2021 гг.

**TOUCH**



ΓΑΒΟ



26-50

ΔΕΛΦΙΝΕ



51-74



FASO



# ЖИЛОЙ КОМПЛЕКС CHAMPINE

Г. МОСКВА, УЛ. СОСИНСКАЯ, 43

ОБЩАЯ ПЛОЩАДЬ 30 900 М<sup>2</sup>

Класс: бизнес

Реализация проекта: 2022-2024 гг.

TOUCH





## О ПРОЕКТЕ \*



Дом с камерной атмосферой Champine для тех, кто любит комфорт, безопасность и эстетику. В этом проекте нам удалось сохранить баланс между удобным расположением, небольшим количеством квартир, подземным паркингом, оптимальной этажностью и гармонией с природой. Champine — это уютное и безопасное пространство для спокойной, размеренной и счастливой жизни. Это ваш дом, в который приятно возвращаться и в котором хочется проводить время.

\* Вся представленная информация носит информационный характер и ни при каких условиях не является публичной офертой. Застройщик имеет право корректировать детали проекта в процессе реализации.

## О ПРОЕКТЕ

**3**

КОРПУСА



**244**

КВАРТИРЫ



**169**

МАШИНОМЕСТ

**14** МЕСТ ДЛЯ ЭЛЕКТРОКАРОВ



**6–13**

ЭТАЖЕЙ



**77**

КЕЛЛЕРОВ

(КЛАДОВЫХ ПОМЕЩЕНИЙ)



**8 000 м<sup>2</sup>**

БЛАГОУСТРОЕННАЯ  
ТЕРРИТОРИЯ КОМПЛЕКСА



# КВАРТИРЫ С ОТДЕЛКОЙ

## ОТДЕЛКА

Квартиры будут сдаваться с высококлассной чистовой отделкой в двух стилях на выбор: неоклассика и современный.

## КОМНАТЫ, КОРИДОР

Пол: паркетная/инженерная доска.

Стены – качественные обои с финишной покраской.

Потолок – подвесной из ГКЛ.

## САМУЗЛЫ

Пол – керамогранит.  
Стены – керамогранит, качественная покраска.

Потолок – подвесной из ГКЛ с финишной покраской.

Комплектация:  
ванна/душевая кабина, унитаз подвесной с инсталляцией, раковина с тумбой, смесители, гигиенический душ, полотенцесушитель электрический, тёплый пол.

## ДВЕРИ

Входная сейфовая металлическая дверь с отделкой по дизайн-проекту.  
Межкомнатные двери с фурнитурой.

## ИНЖЕНЕРИЯ

Кондиционеры с установкой внешних и внутренних блоков. Оконечная электрофурнитура (розетки, выключатели).

Встроенные светильники в коридорах, санузлах, гардеробных, выводы под люстры в комнатах.

Электро- и слаботочный щиток  
Подготовка под систему «Умный дом».

CHAMPNE



# ЖИЛОЙ КВАРТАЛ LEVELUP

Г. ЕКАТЕРИНБУРГ, ТВЕРИТИНА, 41А

ОБЩАЯ ПЛОЩАДЬ 51 500 М<sup>2</sup>

Класс: комфорт+

Реализация проекта: 2021-2023 гг.

TOUCH



UP  
LEVEL

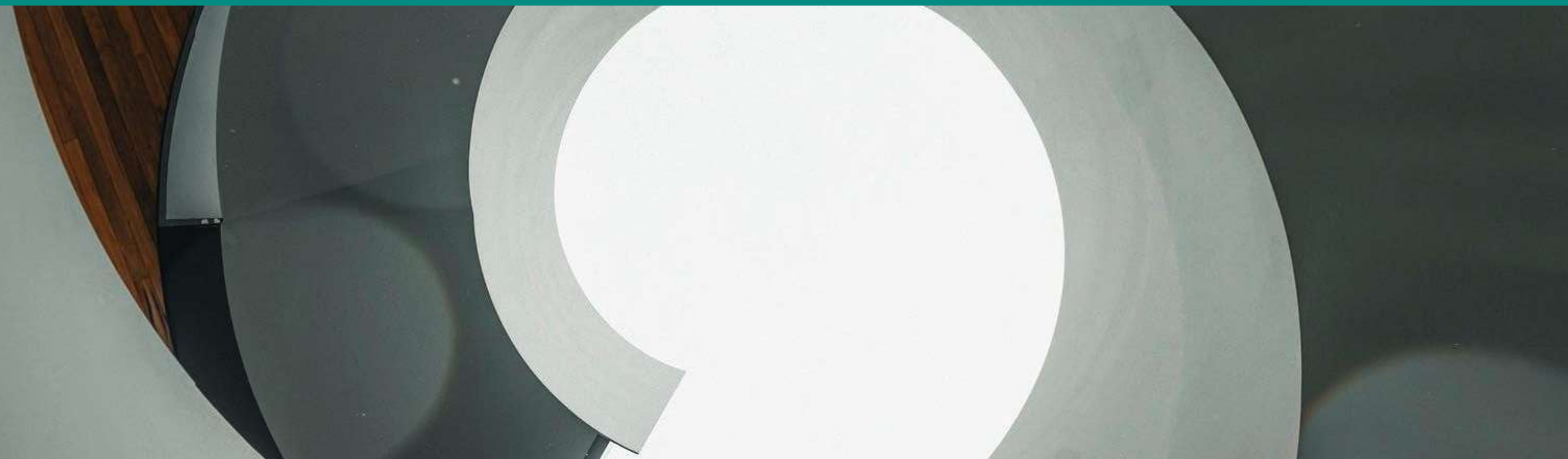








# ПОРТФЕЛЬ ПРОЕКТОВ



# ИЗБРАННЫЕ. ОСОБНЯКИ НА НАБЕРЕЖНОЙ

Г. ЕКАТЕРИНБУРГ,

УЛ. ГОРЬКОГО, 24, 26,

УЛ. КАРЛА МАРКСА 1А

**ОБЩАЯ ПЛОЩАДЬ 18 400 М<sup>2</sup>**

Реализация проекта: 2016 - 2017 гг.

3 особняка + галереи на набережной



**TOUCH**

# ЖИЛЫЕ ВЫСОТКИ «АНТАРЕС»

Г. ЕКАТЕРИНБУРГ,

УЛ. ШЕЙНКМАНА, 119,121

ОБЩАЯ ПЛОЩАДЬ 72 500 М<sup>2</sup>

Класс: бизнес

Реализация проекта: 2011-2014 гг.



**TOUCH**

# ДОМ ПОГУДИНА

Г. ЕКАТЕРИНБУРГ, УЛ. ГОРЬКОГО, 39

ОБЩАЯ ПЛОЩАДЬ 570 М<sup>2</sup>

Редевелопмент

Реализация проекта: 2019 - 2020 гг.



TOUCH

# ЖИЛОЙ КОМПЛЕКС DAS HAUS

**Г. ЕКАТЕРИНБУРГ, УЛ. 8 МАРТА, 167,**

**УЛ. СТЕПАНА РАЗИНА 122,**

**УЛ. ЦИОЛКОВСКОГО 52**

**ОБЩАЯ ПЛОЩАДЬ 90 400 М<sup>2</sup>**

Класс: комфорт

Реализация проекта: 2011-2014 гг.



**TOUCH**

Москва, Береговой проезд, 5А, к. 1, этаж 7

+7 495 137 00 22

[info@touchdv.ru](mailto:info@touchdv.ru)

**ТОУСН**