

ДЕВЕЛОПМЕНТ И ГРАДОСТРОИТЕЛЬСТВО

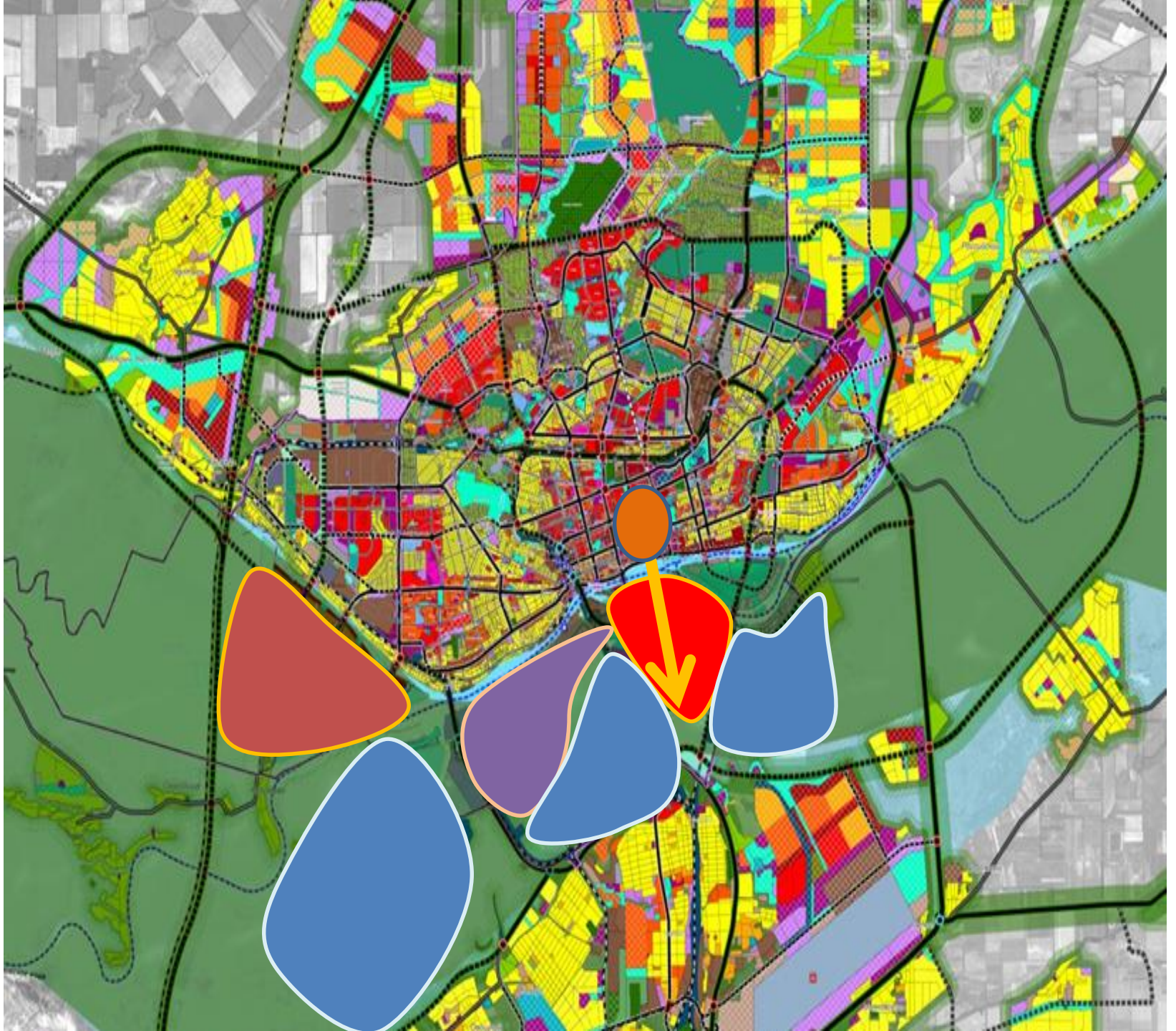
12

12

РОСТОВ-НА-ДОНУ



Эскиз города на 1,5 млн. жителей академика Александра Иваницкого, 1928г..



НОВЫЙ ЦЕНТР РОСТОВА-НА-ДОНУ

ИНЖЕНЕРНАЯ ПОДГОТОВКА ТЕРРИТОРИИ /под новый Центр Ростова/

300 га территории -

16 500 000 м³ – намыва

198 000 000 м³ – вскрыши ила

500 га территории под отвал ила

300 га акватории

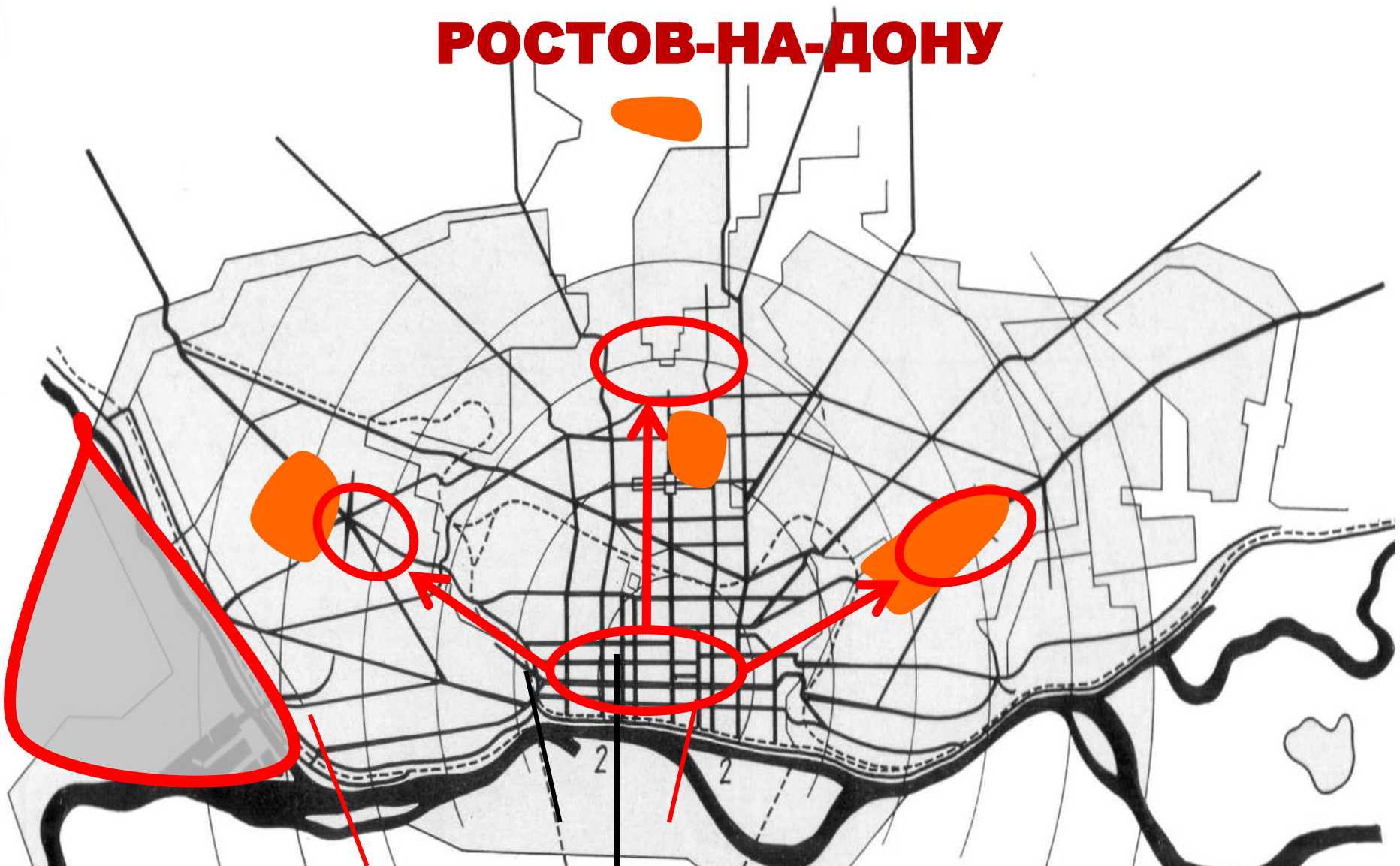
1 100 га территории поймы

РАЗМЕЩЕНИЕ МУЛЬТИФУНКЦИОНАЛЬНОГО ДЕЛОВОГО ЦЕНТРА РОСТОВА И ЖИЛЫХ ТЕРРИТОРИЙ НА ВЫНОСИМОМ АЭРОДРОМЕ НЕ ТРЕБУЕТ СЛОЖНОЙ ИНЖЕНЕРНОЙ ПОДГОТОВКИ, ХОРОШО ЛОЖИТСЯ НА ТРАНСПОРТНУЮ СХЕМУ ГОРОДА, РАЗГРУЖАЕТ СУЩЕСТВУЮЩИЙ ЦЕНТР ОТ ТРАНСПОРТНОЙ И ФУНКЦИОНАЛЬНОЙ НАГРУЗКИ И СОХРАНЯЕТ РЕКРЕАЦИОННУЮ ЗОНУ АГЛОМЕРАЦИИ.





РОСТОВ-НА-ДОНУ



Эскиз города на 1,5 млн. жителей академика
Александра Иваницкого, 1928г..

МЫ ОТВЕТСТВЕННЫ ПЕРЕД ПРОШЛЫМ

МЫ ОТВЕСТВЕННЫ ЗА БУДУЩЕЕ

СПАСИБО ЗА ВНИМАНИЕ

ЮЖНЫЙ ГРАДОСТРОИТЕЛЬНЫЙ ЦЕНТР

urgc@mail.ru

8 918 513 52 09

Юрий Николаевич Трухачёв