



Елена Комиссарова

Группа компаний «БЭЛ Девелопмент»

***Стандарты и технологии, которые
способны гарантировать проекту качество
и конкурентноспособность.***

Проекты в процессе реализации



DEVELOPMENT
БЭЛ ДЕВЕЛОПМЕНТ
ГРУППА КОМПАНИЙ

Цели, достигаемые в результате применения BIM – технологий:

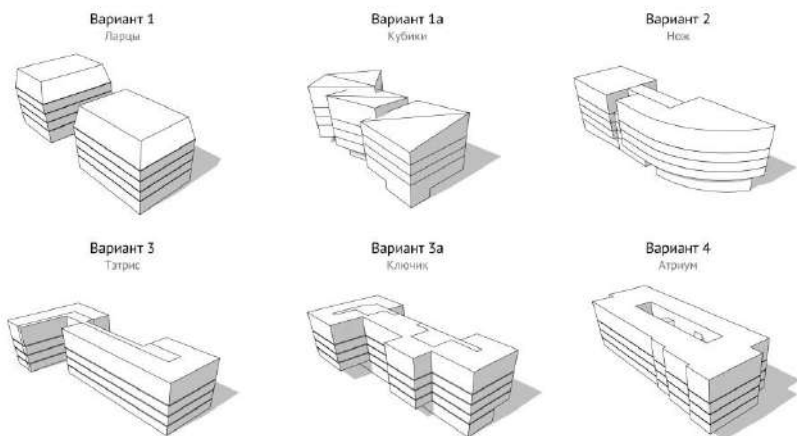
Качество проектирования
Принятие технологических решений

Эффективное управление стоимостью

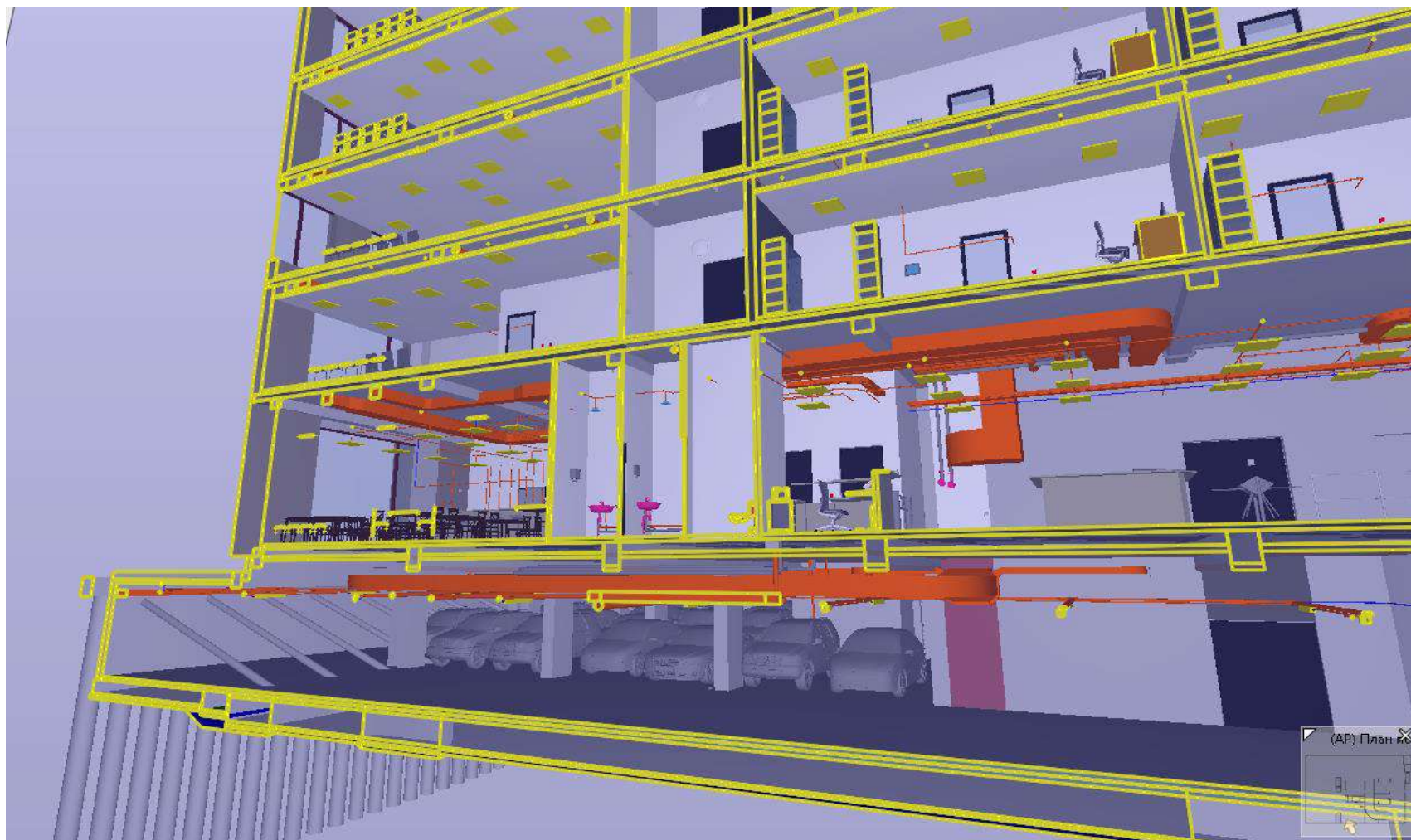
Управление строительством
Приемка работ

Использование BIM-модели в
эксплуатации объекта

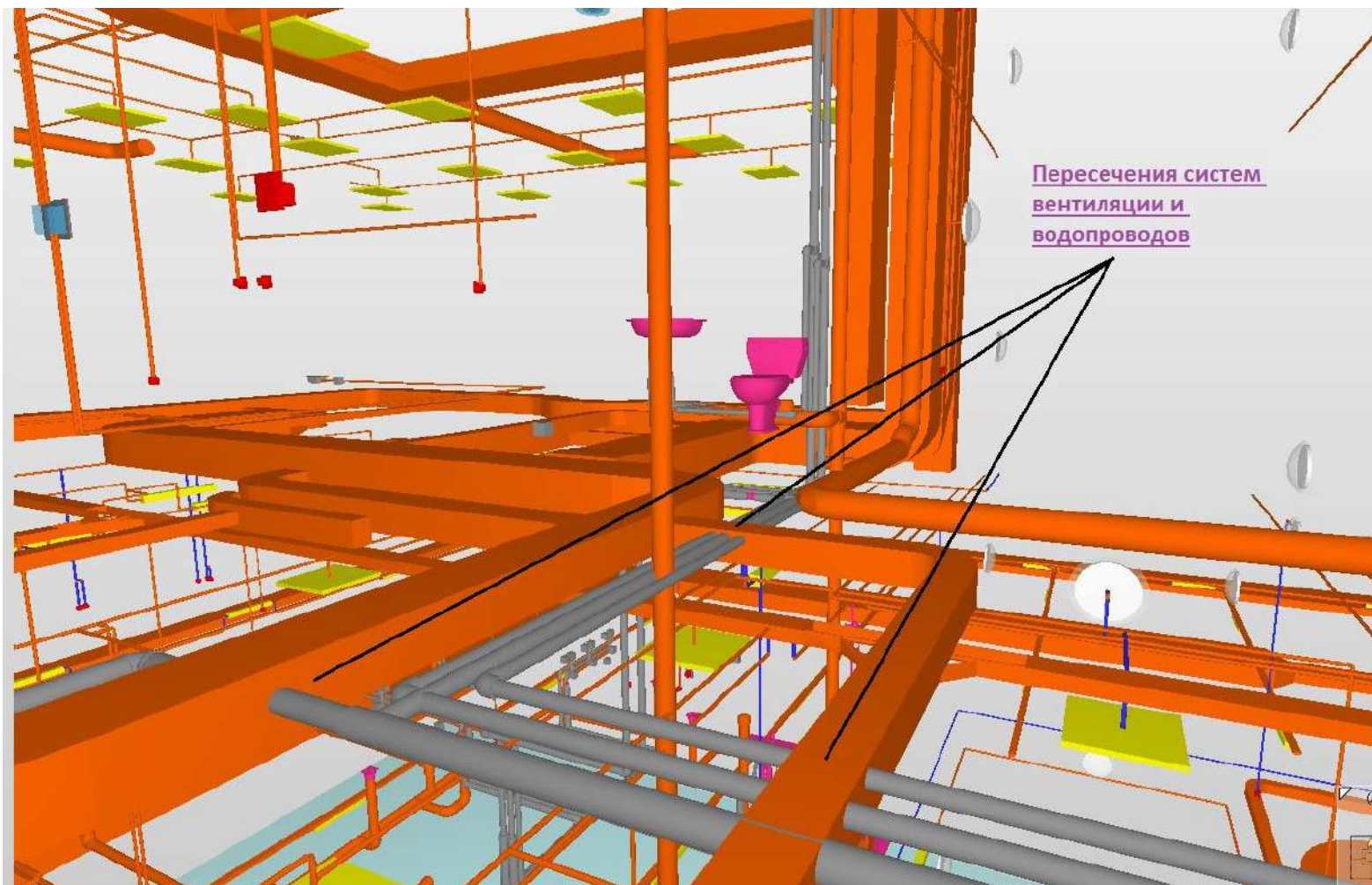
3D-визуализация позволяет не только информативно представить проект заказчику, но и найти лучшие проектные решения уже на стадии концепции.



Использование 3D моделей при проектировании улучшают качество проектных решений и сокращают технические риски в проекте.
Повышают точность анализа капитальных затрат в проекте.



Информационные 3D модели сокращают время Заказчика на проверку проектных решений. Облегчают поиск ошибок и коллизий. При внесении изменений в модель, они сразу показывают влияние на проект.



ВМ-модель позволяет оперативно получить информацию о физических объемах.

Изменение материалов и оборудования используемых в проекте сразу же показывает изменение стоимости проекта

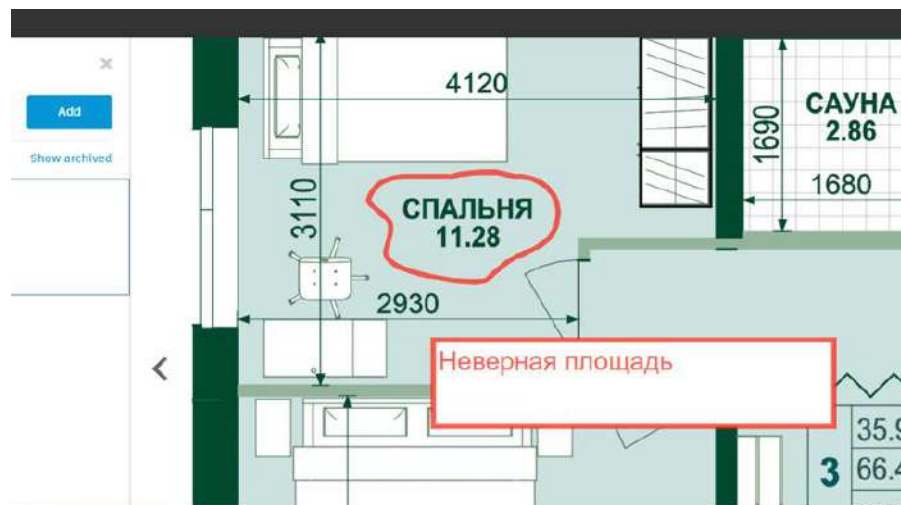
Код_уров	Классификатор	КЖ_Марка_элемента	Материал	Объём	Тип	Размеры,	Площадь	Толщина	Длина	Кол-во
001	5.4.2.3	СТм-0.27	B25	5,13	РПК_Монолитная стена_B25W4F150_400мм	3,36	12,84	0,4	3,36	1
001	5.4.2.3	СТм-0.28	B25	4,46	РПК_Монолитная стена_B25W6F150_200мм	6,2	22,32	0,2	6,2	1
001	5.4.2.3	СТм-0.3	B25	2,16	РПК_Монолитная стена_B20W4F150_200мм	3,1	10,8	0,2	3	1
001	5.4.2.3	СТм-0.35	B25	2,23	РПК_Фундаментная монолитная стена_B25W6F250_250мм	2,38	8,92	0,25	2,6	1
001	5.4.2.3	СТм-0.36	B25	11,85	РПК_Фундаментная монолитная стена_B25W4F250_250мм,	16,15	47,42	0,5	16,02	2
001	5.4.2.3	СТм-0.37	B25	23,12	РПК_Фундаментная монолитная стена_B25W4F250_250мм,	31,26	92,49	0,5	31,36	2
001	5.4.2.3	СТм-0.38	B25	5,9	РПК_Фундаментная монолитная стена_B25W6F250_250мм	6,7	23,61	0,25	6,45	1
001	5.4.2.3	СТм-0.39	B25	45,95	РПК_Фундаментная монолитная стена_B25W6F250_250мм	62,1	183,82	0,25	62,1	1
001	5.4.2.3	СТм-0.4	B25	3,63	РПК_Монолитная стена_B20W4F150_200мм	5,67	18,14	0,2	5,55	1
001	5.4.2.3	СТм-0.40	B25	9,55	РПК_Фундаментная монолитная стена_B25W6F250_250мм	12,78	38,18	0,25	12,9	1
001	5.4.2.3	СТм-0.41	B25	4,72	РПК_Фундаментная монолитная стена_B20W6F250_200мм	6,7	23,61	0,2	6,45	1
001	5.4.2.3	СТм-0.5	B25	5,8	РПК_Монолитная стена_B25W6F150_200мм	7,9	29,01	0,2	8	1
001	5.4.2.3	СТм-0.6	B25	2,29	РПК_Монолитная стена_B25W6F150_200мм	3,1	11,46	0,2	3,2	1
001	5.4.2.3	СТм-0.7	B25	4,91	РПК_Монолитная стена_B25W6F150_200мм	8,6	24,54	0,4	8,4	2
001	5.4.2.3	СТм-0.8	B25	2,04	РПК_Монолитная стена_B25W6F150_200мм	3,2	10,2	0,2	3	1
001	5.4.2.3	СТм-0.9	B25	2,32	РПК_Монолитная стена_B25W6F150_200мм	3,2	11,58	0,2	3,2	1
001	5.4.2.3	СТм-1.24	B25	0,89	РПК_Фундаментная монолитная стена_B20W6F250_200мм	11,6	4,45	0,2	11,7	1
001	5.4.2.3	СТм-1.25	B25	0,08	РПК_Фундаментная монолитная стена_B20W6F250_200мм	1	0,38	0,2	1	1
001	5.4.2.3	СТм-1.26	B25	0,28	РПК_Фундаментная монолитная стена_B20W6F250_200мм	3,7	1,41	0,2	3,7	1
001	5.4.2.3	СТм-1.27	B25	0,08	РПК_Фундаментная монолитная стена_B20W6F250_200мм	1	0,38	0,2	1	1
001	5.4.2.3	СТм-1.28	B25	2,62	РПК_Фундаментная монолитная стена_B20W6F250_200мм	37,49	13,1	0,6	37,29	3
001	5.4.2.3	СТм-1.29	B25	2,04	РПК_Монолитная стена_B25W4F150_200мм	26,9	10,22	0,2	26,9	1

Использование BIM-модели на этапе строительства позволяет обеспечить качественную приемку работ.

В 3d модели проще и быстрее сформировать замечания, назначить ответственных и отслеживать их устранение. Замечания могут быть визуализированы фотографиями. В любой момент времени доступна актуальная информация по статусу всех замечаний, датам создания\ устранения, исполнителям.

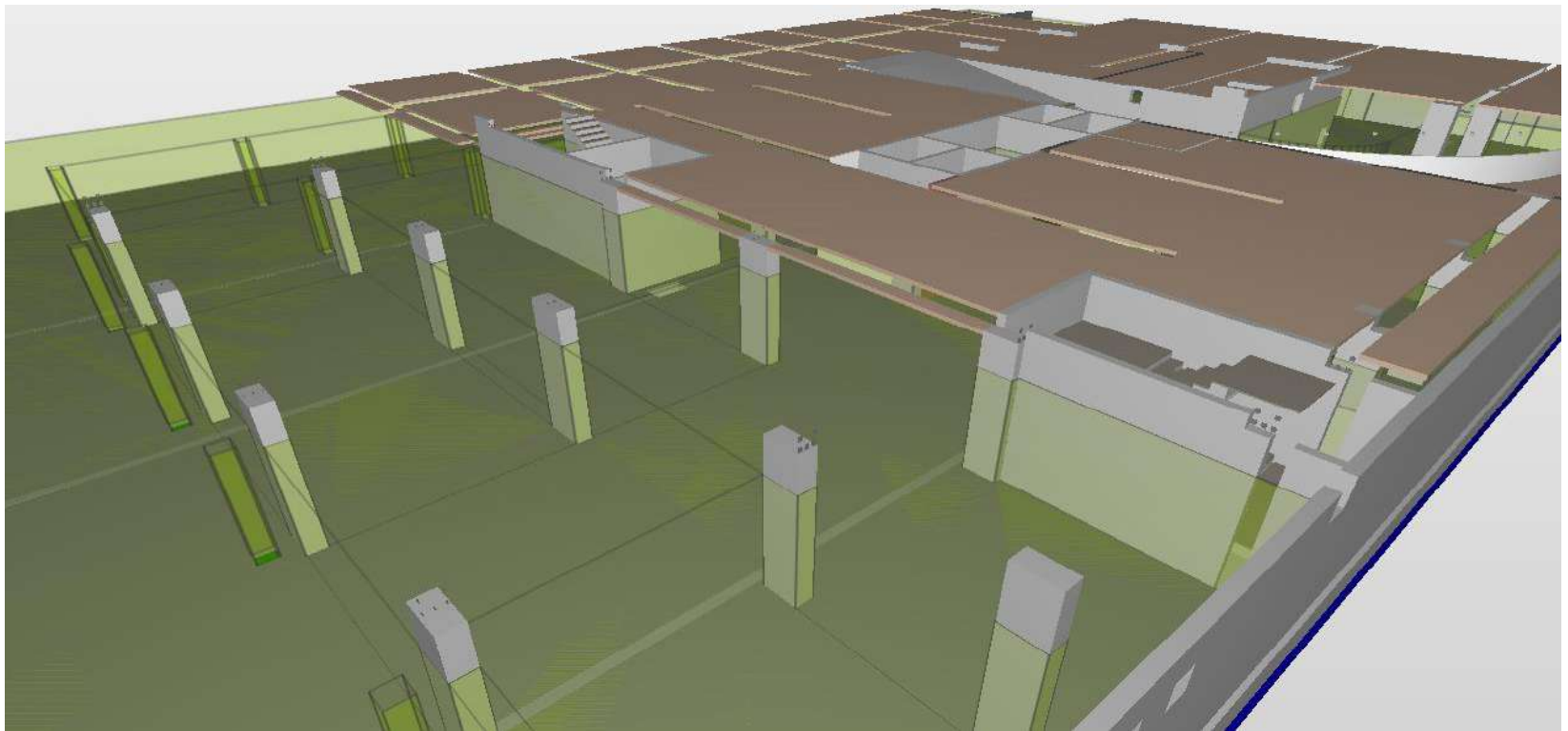
Предписание ID 000004		
Company	Status	Open
Type	Строительная часть. Разделы АС, КЖ	Due Date 11 Dec 2017 12:00 AM
Author	Author's Company	Root Cause
Date Created	08 Dec 2017 1:48 AM	
Description	Неровная стена после нанесения штукатурки	
Location	AP_+6.000 > 2.5 > 2.5.0 > СПАЛЬНЯ	
Location Detail		
Equipment Name	Деталь	
Equipment Barcode		

Attached Images for ID 000004



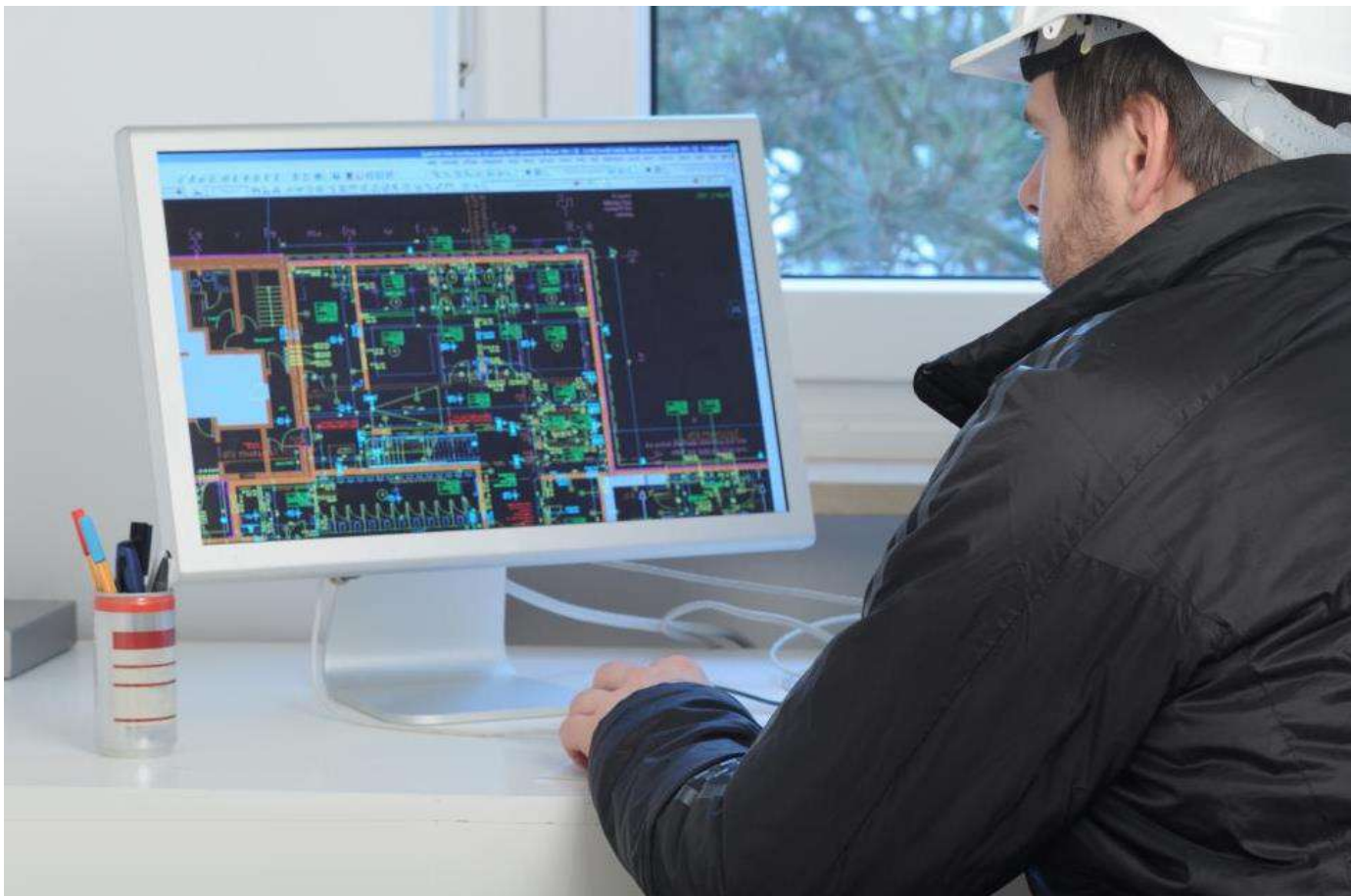
BIM-модель позволяет сократить срок строительства объекта, а также контролировать объём выполненных работ.

Связь модели и системы планирования (4D модель), обеспечивает анализ план-факт, переход от приёмки «кубов» к приёмке конструктивных элементов. Использование BIM-технологий на всех стадиях от концепции до ввода объекта в эксплуатацию, позволяет достичь сокращения стоимости проекта до 15%



Использование BIM-модели в эксплуатации объекта.

- быстрый, удобный доступ ко всем системам здания в 3d
- планирование работ по техническому обслуживанию и ремонтам
- мониторинг показателей оборудования
- управление активами
- управление пространством
- информационная модель ликвидации аварийных ситуаций





DEVELOPMENT

БЭЛ ДЕВЕЛОПМЕНТ

ГРУППА КОМПАНИЙ



Спасибо за внимание

Елена Комиссарова

Группа компаний «БЭЛ Девелопмент»