



**ИРСИ**

ИНСТИТУТ РАЗВИТИЯ СТРАТЕГИЧЕСКИХ ИНИЦИАТИВ

**ПРЕОБРАЗОВАНИЕ ПРОМЫШЛЕННЫХ ПРОСТРАНСТВ  
КАК СТРАТЕГИЧЕСКОЕ НАПРАВЛЕНИЕ КАЧЕСТВЕННЫХ  
ПРЕОБРАЗОВАНИЙ В РЕГИОНЕ**

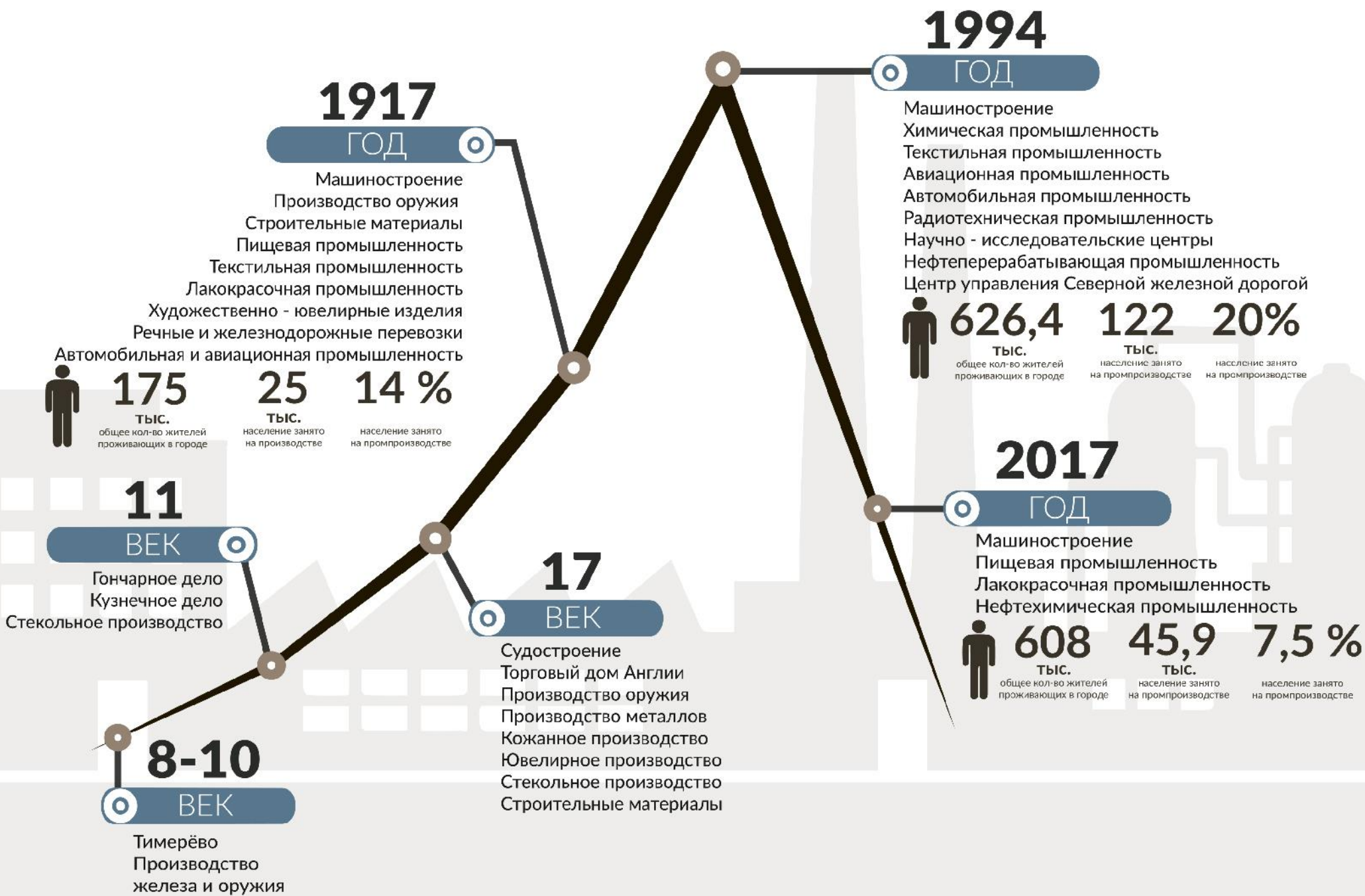














## Статистика



19% санитарно - защитные зоны  
43% промышленные зоны

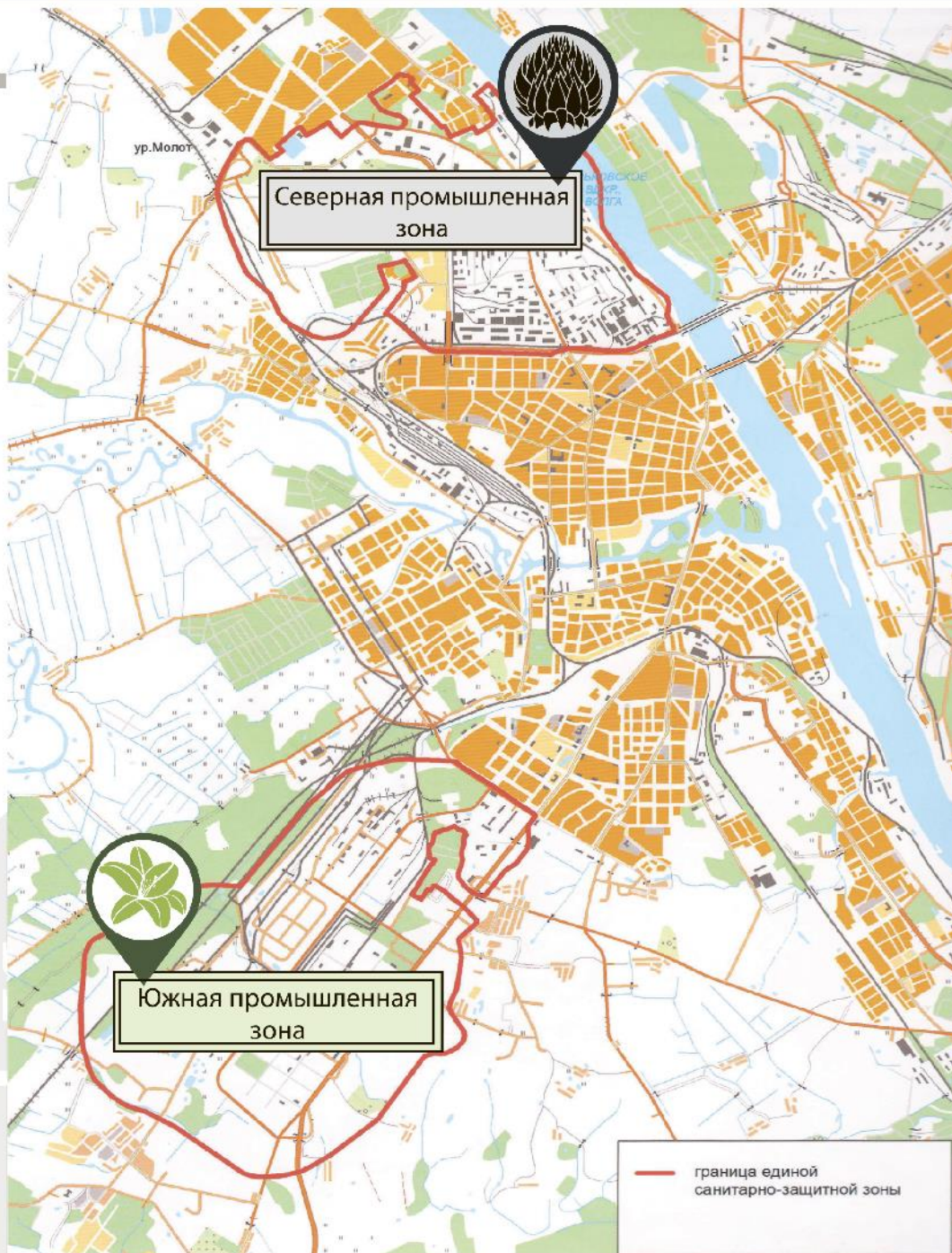


Количество промышленных зон  
≈ 17 шт

В том числе 2 промышленные зоны  
имеют юридический статус  
Северная и Южная

**13,3**  
тыс.га

9,2 тыс. га промышленные зоны  
4,1 тыс. га санитарно-защитные зоны



## Классификация угроз от промышленных зон



**Экологическая**  
отходы производств,  
сточные воды,  
загрязненность  
воздуха и рек  
(р. Волги и Которосль)



**Криминальная**



**Градостроительная**  
руинированные объекты



**Дополнительная нагрузка**  
на городской бюджет  
и падение налоговой базы  
бюджетов всех уровней

**9 НОЯБРЯ 2017**



ПРОТОКОЛ О СОЗДАНИИ  
СИСТЕМЫ УПРАВЛЕНИЯ  
ПРОМЗОНАМИ ГОРОДА  
ЯРОСЛАВЛЯ

**14 ДЕКАБРЯ 2017**

ЯРОСЛАВСКИЙ ИНВЕСТИЦИОННЫЙ ФОРУМ 2017:  
«ИНВЕСТИЦИИ В ЧЕЛОВЕКА»



**Корпорация развития  
Ярославской области**

СОГЛАШЕНИЕ  
О СОТРУДНИЧЕСТВЕ  
АО «КОРПОРАЦИЯ  
РАЗВИТИЯ ЯРОСЛАВСКОЙ  
ОБЛАСТИ» И МКУ «ИРСИ»



**29 ДЕКАБРЯ 2017**



ПОСТАНОВЛЕНИЕ МЭРИИ  
ГОРОДА ЯРОСЛАВЛЯ  
О МЕРОПРИЯТИЯХ  
ПО РАЗРАБОТКЕ  
И РЕАЛИЗАЦИИ ПРОЕКТА  
«СИСТЕМА УПРАВЛЕНИЯ  
ПРОМЫШЛЕННЫМИ ЗОНАМИ  
ГОРОДА ЯРОСЛАВЛЯ»

**30 МАРТА 2018**



СОГЛАШЕНИЕ  
ОБ ИНФОРМАЦИОННОМ  
ВЗАИМОДЕЙСТВИИ  
МКУ «ИРСИ» И ГБУ ЯО  
«ИНФОРМАЦИОННО-АНАЛИТИЧЕСКИЙ  
ЦЕНТР «ГЕОИНФОРМАЦИОННЫЕ  
И НАВИГАЦИОННЫЕ СИСТЕМЫ»



# I Этап



# II Этап



# III Этап

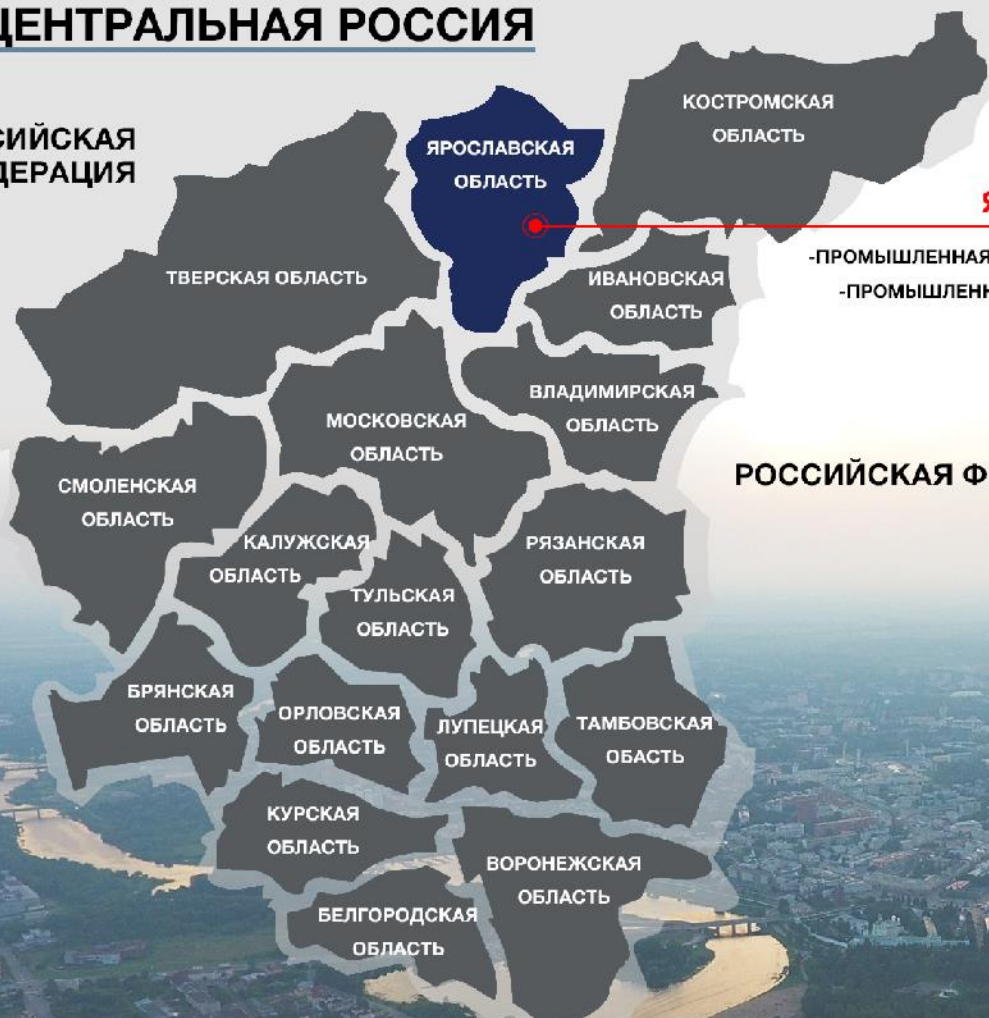






# ЦЕНТРАЛЬНАЯ РОССИЯ

РОССИЙСКАЯ  
ФЕДЕРАЦИЯ



**ЯРОСЛАВЛЬ**

-ПРОМЫШЛЕННАЯ СЕВЕРНАЯ ЗОНА,  
-ПРОМЫШЛЕННАЯ ЮЖНАЯ ЗОНА



РОССИЙСКАЯ ФЕДЕРАЦИЯ



ЯРОСЛАВЛЬ

МОСКВА

250км



ЯРОСЛАВЛЬ

САНКТ-ПЕТЕРБУРГ

610км



ЯРОСЛАВЛЬ

АРХАНГЕЛЬСК

770км

РОССИЙСКИЕ МЕЖДУНАРОДНЫЕ  
ТРАНСПОРТНЫЕ КОРИДОРЫ:

- №2
- №9

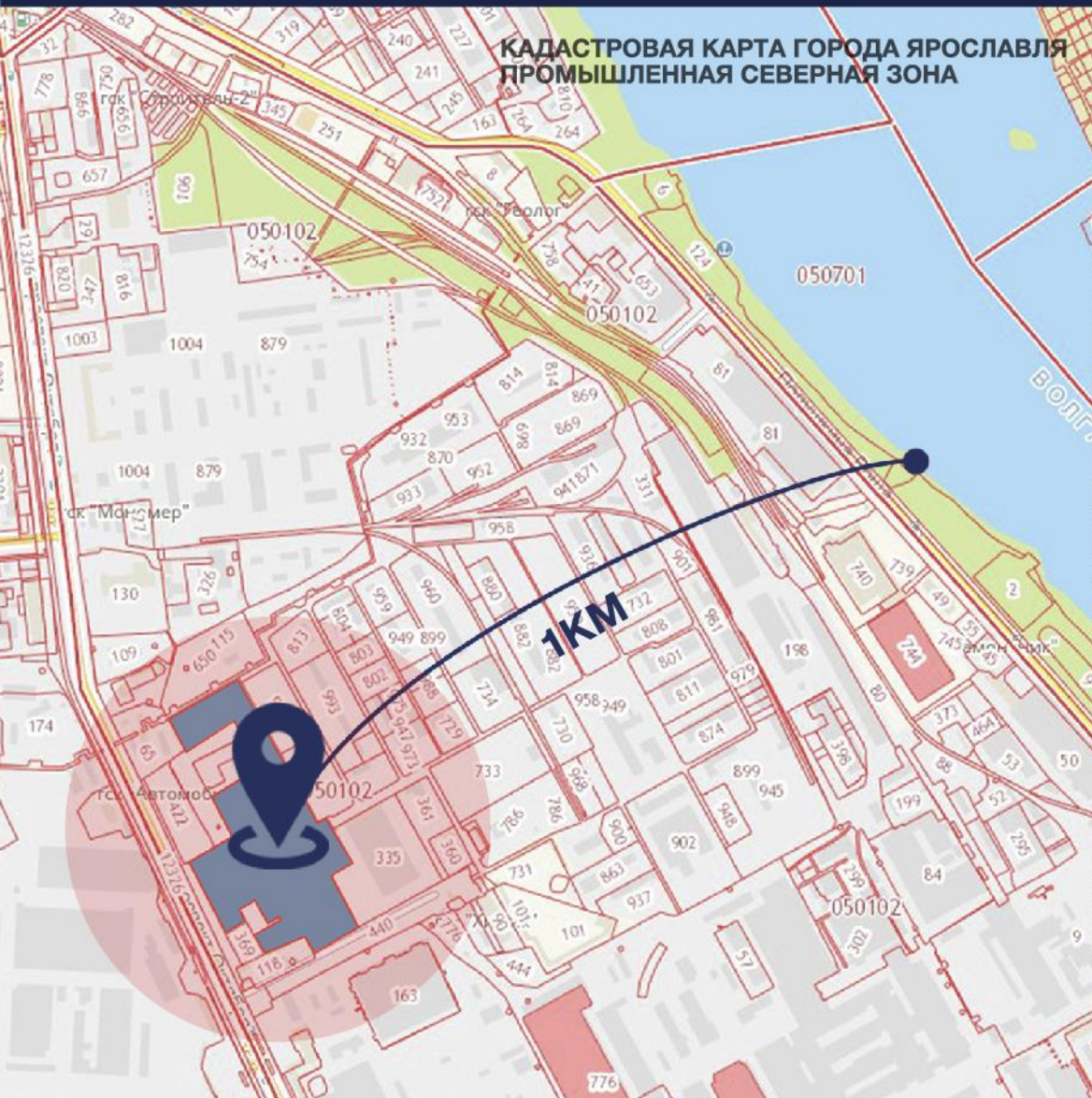
**ГЛАВНЫЙ ПОТЕНЦИАЛ  
ПРОМЫШЛЕННЫХ  
ПЛОЩАДОК ГОРОДА  
ЯРОСЛАВЛЬ:**

- ПРОИЗВОДСТВЕННАЯ ПЛОЩАДКА  
«СК ПРЕМЬЕР»
- ПРОИЗВОДСТВЕННАЯ ПЛОЩАДКА В  
КРАСНОПЕРЕКОПСКОМ РАЙОНЕ



КАДАСТРОВАЯ КАРТА ГОРОДА ЯРОСЛАВЛЯ  
ПРОМЫШЛЕННАЯ СЕВЕРНАЯ ЗОНА

**В ХОДЕ РАБОТЫ БЫЛИ СФОРМИРОВАНЫ ПРЕДЛОЖЕНИЯ  
ПО ИНВЕСТИЦИОННЫМ ПЛОЩАДКАМ**



**№**

**КАДАСТРОВЫЙ НОМЕР:  
76:23:050102:370**



**МЕЖЕВАНИЕ: ПРОВЕДЕНО**



**КАТЕГОРИЯ ЗЕМЕЛЬ:  
ЗЕМЛИ ПОСЕЛЕНИЙ  
(ЗЕМЛИ НАСЕЛЕННЫХ ПУНКТОВ)**

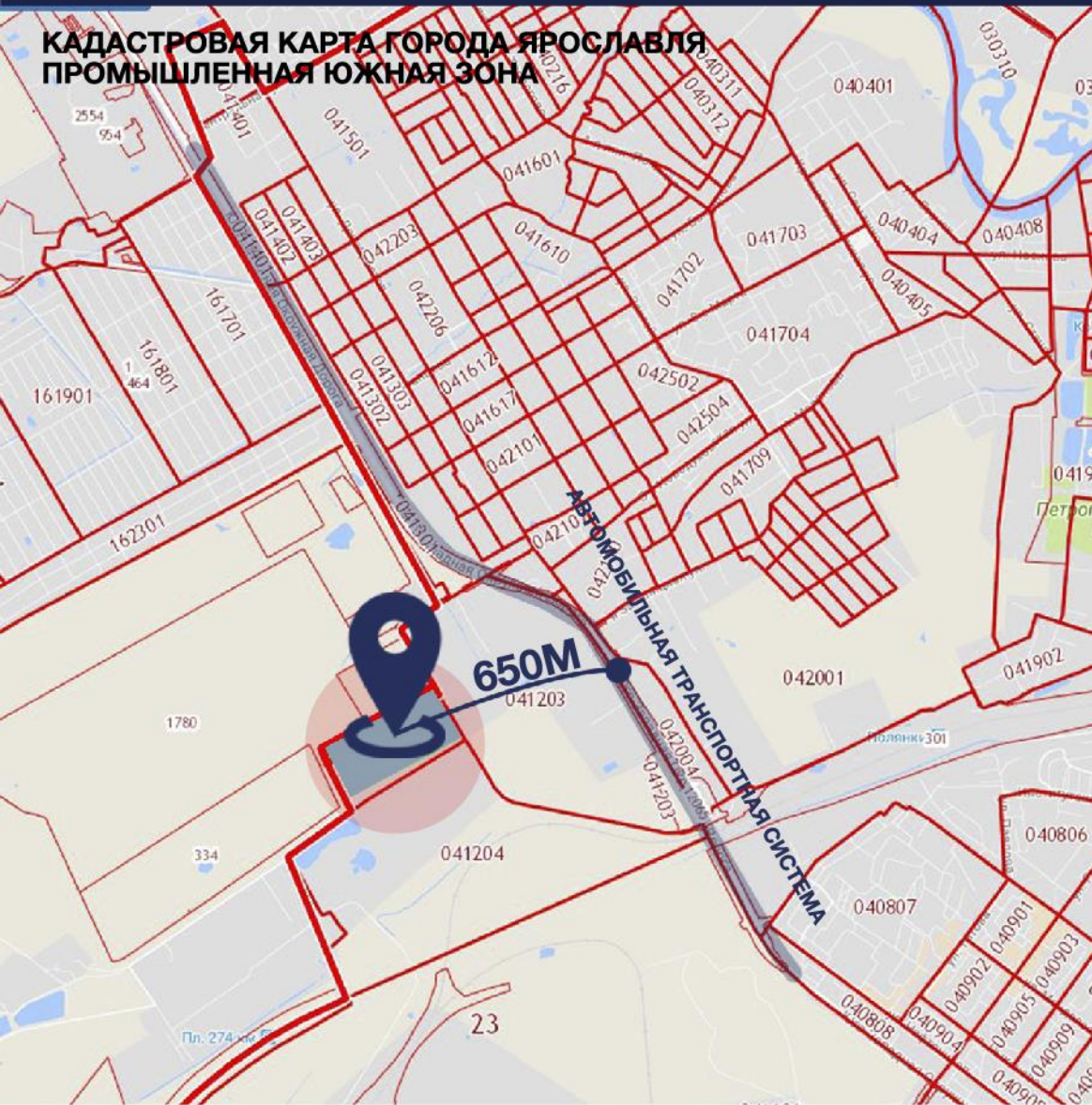


**ЗЕМЕЛЬНЫЙ УЧАСТОК ПО АДРЕСУ:  
ОБЛ. ЯРОСЛАВСКАЯ, Г. ЯРОСЛАВЛЬ,  
ПР-КТ ОКТЯБРЯ, ДОМ 78**



КАДАСТРОВАЯ КАРТА ГОРОДА ЯРОСЛАВЛЯ  
ПРОМЫШЛЕННАЯ ЮЖНАЯ ЗОНА

В ХОДЕ РАБОТЫ БЫЛИ СФОРМИРОВАНЫ ПРЕДЛОЖЕНИЯ  
ПО ИНВЕСТИЦИОННЫМ ПЛОЩАДКАМ



**№** КАДАСТРОВЫЙ НОМЕР:  
76:23:041202:1



МЕЖЕВАНИЕ: ПРОВЕДЕНО



КАТЕГОРИЯ ЗЕМЕЛЬ:  
ЗЕМЛИ ПОСЕЛЕНИЙ  
(ЗЕМЛИ НАСЕЛЕННЫХ ПУНКТОВ)



ЗЕМЕЛЬНЫЙ УЧАСТОК ПО АДРЕСУ:  
ЯРОСЛАВСКАЯ ОБЛАСТЬ,  
Г ЯРОСЛАВЛЬ, УЛ С.ПЕРОВСКОЙ, Д 59



ГРУППА «РУСЭЛТ»



WWW.RUSELT.RU

АКЦИОНЕРНОЕ ОБЩЕСТВО  
«ЭЛЕКТРОМАШ»

ИНН: 7103041227 КПП: 710301001 ОГРН: 1077103001095  
300041, г. Тула, Красноармейский проспект 25  
8 800 555-52-12 info@ruselt.ru



Исх. № 1199/18 от 10.12.2018

На № \_\_\_\_\_ от \_\_\_\_\_

Директору  
Муниципального казенного учреждения  
«Институт развития стратегических  
инициатив»  
Зуевой С. В.

Уважаемая Светлана Валентиновна!

Наша компания заинтересована в строительстве коммерчески эффективных объектов на территории Ярославской области – газонаполнительных станций для заправки моторной техники природным газом. В зависимости от предпочтений конечного потребителя и технологической возможности станции будут строиться для заправки как сжиженным природным газом, так и сжиженным природным газом. При строительстве будут использованы современные доступные технологии, обладающие наивысшим экономическим и экологическим эффектом.

Просим предложить несколько перспективных на Ваш взгляд площадок для строительства газонаполнительных станций с доступной возможностью подключения их к газовой системе высокого давления и электроснабжению.

Муниципальные котельные Ярославской области, в настоящее время работающие не на газовом топливе также представляют интерес для нашей компании с целью получения их в концессию, дальнейшую реконструкцию таких котельных по переводу на природный газ. Просим сообщить о возможности и условиях сотрудничества в этом направлении.

Надеемся на плодотворное сотрудничество в вышеуказанных направлениях.

С уважением,

Генеральный директор

Ю. А. Карпиленко





**ИРСИ**

ИНСТИТУТ РАЗВИТИЯ СТРАТЕГИЧЕСКИХ ИНИЦИАТИВ

**СПАСИБО ЗА ВНИМАНИЕ!**