



КОМПЛЕКСНОЕ ГРАДОСТРОИТЕЛЬНОЕ РАЗВИТИЕ
НОВЫХ ТЕРРИТОРИЙ ГОРОДА МОСКВЫ



ДЕПАРТАМЕНТ
РАЗВИТИЯ НОВЫХ ТЕРРИТОРИЙ
ГОРОДА МОСКВЫ

В 2012 ГОДУ МОСКВА ВЫРОСЛА В 2,5 РАЗА

После присоединения новых территорий площадью 148,8 тыс. га

Площадь Москвы после присоединения составляет 251 тыс. га

ТиНАО

144,7
тыс. га

Население
(по данным Росстата)

235
тыс. чел.

Население
(по данным
мобильных операторов)

~ 570
тыс. чел.

Рабочие места

84,8
тыс. чел.

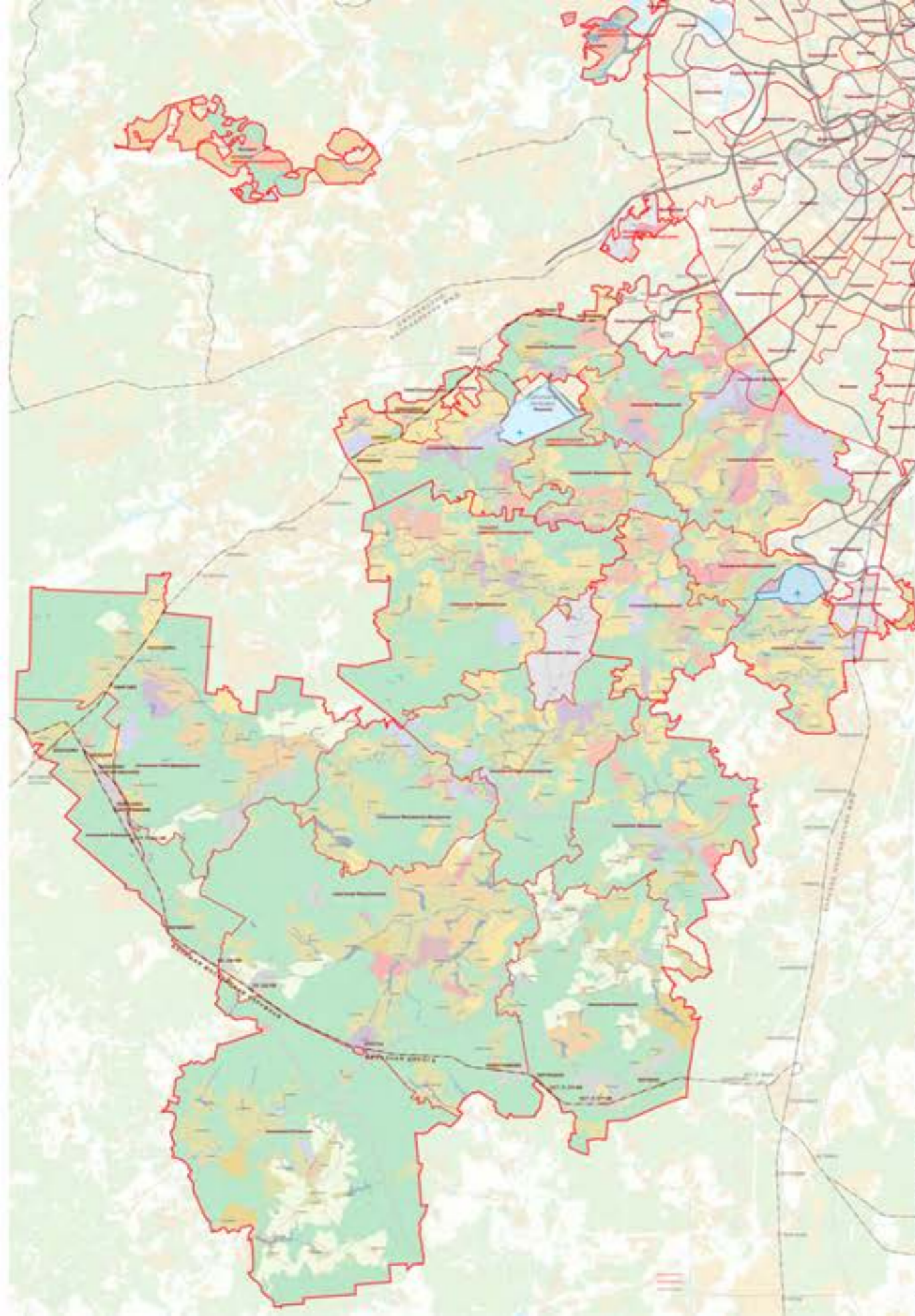
Фонд застройки

16
млн м²

Зеленые
насаждения

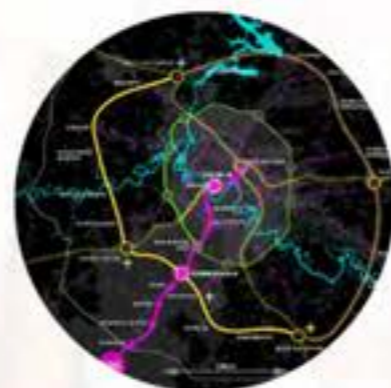
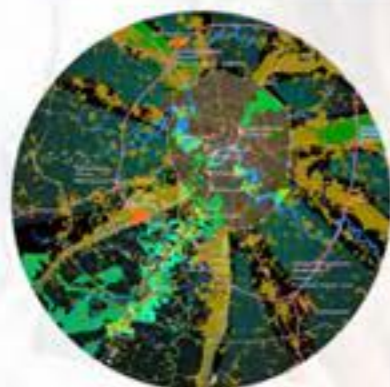
75
тыс. га

На момент присоединения на территории ТиНАО располагалось 21 поселение



МЕЖДУНАРОДНЫЙ ГРАДОСТРОИТЕЛЬНЫЙ КОНКУРС

Лучшие проектные решения в номинациях «Проект развития Московской агломерации» и «Проект развития Большой Москвы» были представлены командой ANTONIE GRUMBACH & ASSOCIES Sarl (Париж, Франция).



Antoine Grumbach
ASSOCIÉS

ПО РЕЗУЛЬТАТАМ АНАЛИЗА ПРЕДСТАВЛЕННЫХ ПРОЕКТНЫХ РЕШЕНИЙ БЫЛИ ВЫРАБОТАНЫ ОСНОВНЫЕ ПРИНЦИПЫ РАЗВИТИЯ ТЕРРИТОРИЙ БОЛЬШОЙ МОСКВЫ:

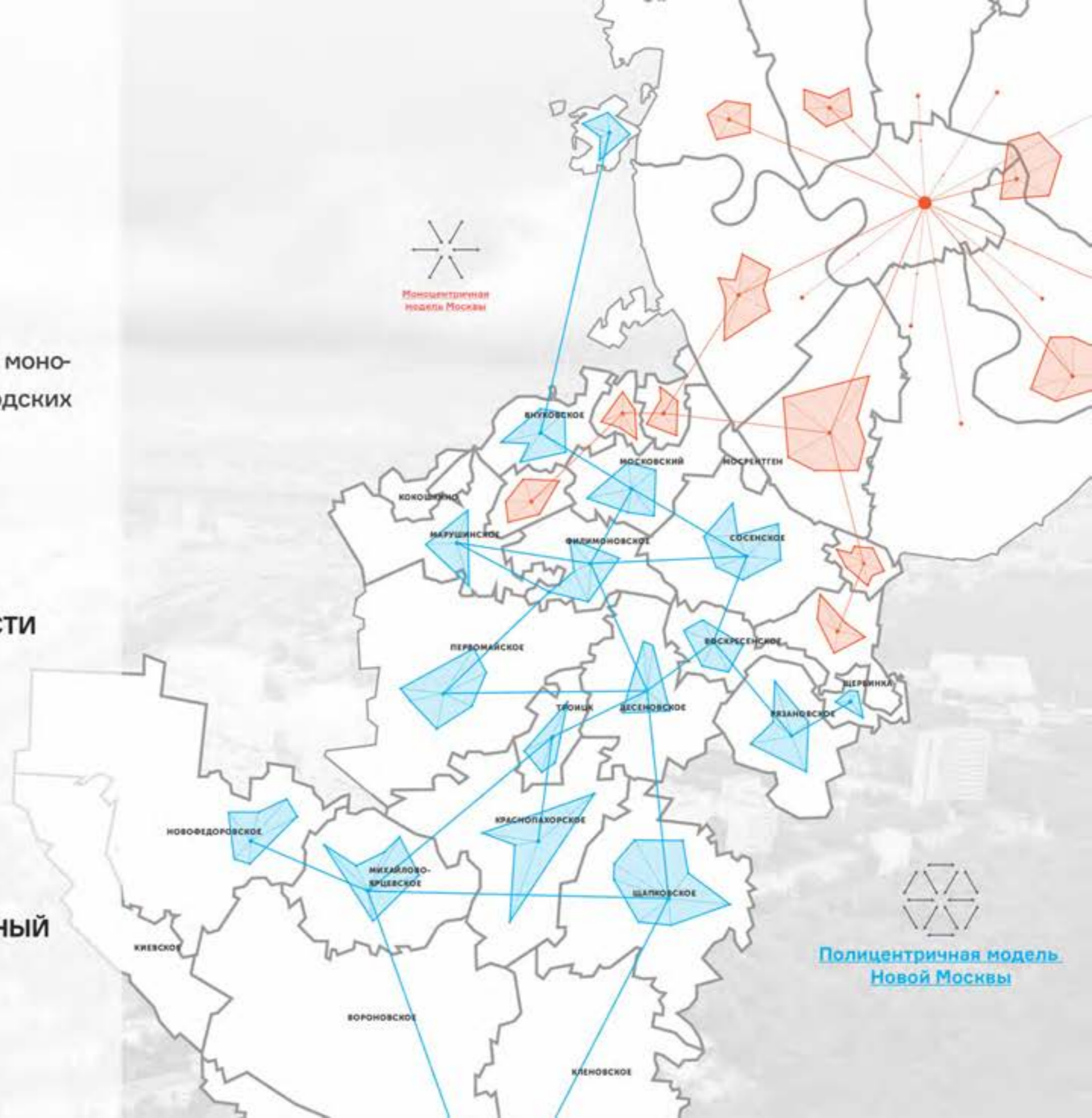
- ♦ Формирование полицентричной модели развития;
- ♦ Создание качественной среды для проживания граждан;
- ♦ Сохранение природно-экологического каркаса.

ПОЛИЦЕНТРИЧНАЯ МОДЕЛЬ РАЗВИТИЯ

Стратегия территориального развития Москвы нацелена на переход от моноцентризма к полицентрической системе и формированию новых городских центров с многообразием функций.

Активация процесса полицентричного развития позволит обеспечить:

- ♦ САМОДОСТАТОЧНОСТЬ ЦЕНТРОВ ГРАДОСТРОИТЕЛЬНОЙ АКТИВНОСТИ
- ♦ РАЗВИТУЮ ТРАНСПОРТНУЮ ИНФРАСТРУКТУРУ
- ♦ СОВРЕМЕННУЮ ИНЖЕНЕРНУЮ ИНФРАСТРУКТУРУ
- ♦ СОЦИАЛЬНУЮ ИНФРАСТРУКТУРУ В ШАГОВОЙ ДОСТУПНОСТИ
- ♦ БЛАГОУСТРОЕННЫЕ ПАРКОВЫЕ ЗОНЫ И РЕКРЕАЦИИ И ЕСТЕСТВЕННЫЙ ПРИРОДНЫЙ КАРКАС
- ♦ РАБОЧИЕ МЕСТА В ШАГОВОЙ ДОСТУПНОСТИ

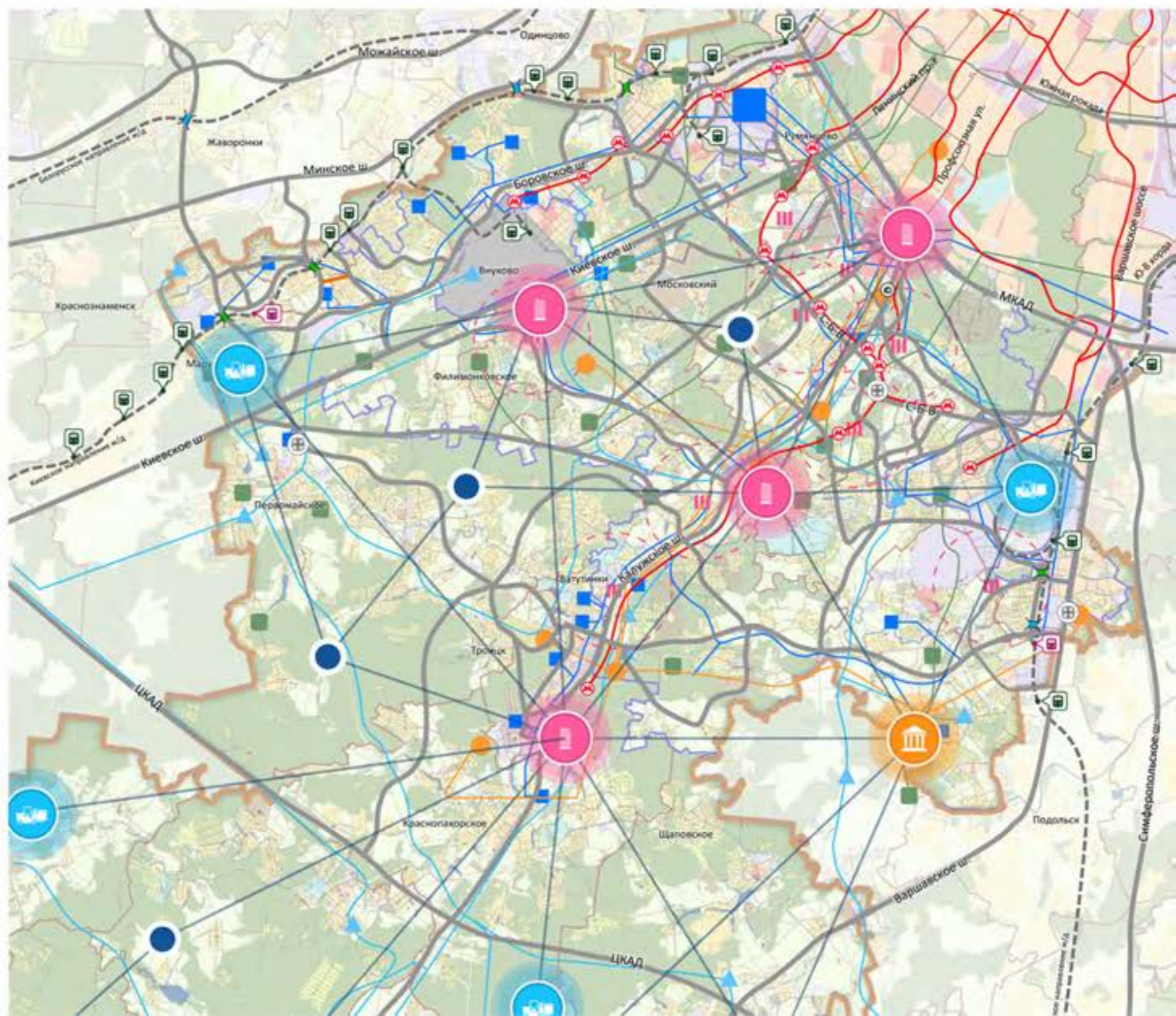


ИНФРАСТРУКТУРНАЯ СВЯЗНОСТЬ ЦЕНТРОВ ГРАДОСТРОИТЕЛЬНОЙ АКТИВНОСТИ

Основой эффективного полицентричного развития является инфраструктурная связность центров градостроительной активности.

Реализация данного принципа позволит обеспечить необходимую мобильность населению и бизнесу.

Кроме того, развитие, опережающими темпами инженерной и транспортной инфраструктуры, способствует значительному повышению привлекательности территории Новой Москвы как для проживания так и для реализации проектов, предполагающих создание мест приложения труда.



- Автомобильные дороги
- 🚉 Существующие ж/д остановочные платформы
- 🚉 Проектируемые ж/д остановочные платформы
- ⌋ Путепроводы через ж/д
- 🚇 Линии метрополитена
- 🚇 Станции метрополитена
- 🚗 Автомобильные развязки
- 🕒 Тоннели
- ▲ ГАЗОСНАБЖЕНИЕ
- ▬ ТЕПЛОСНАБЖЕНИЕ
- ЭЛЕКТРОСНАБЖЕНИЕ
- ВОДОСНАБЖЕНИЕ
- ВОДООТВЕДЕНИЕ

ДОКУМЕНТАЦИЯ ТЕРРИТОРИАЛЬНОГО ПЛАНИРОВАНИЯ И ГРАДОСТРОИТЕЛЬНОГО ЗОНИРОВАНИЯ ТИНАО

ТЕРРИТОРИАЛЬНЫЕ СХЕМЫ ТИНАО

Приняты 10 ноября 2015 года

ГЕНЕРАЛЬНЫЙ ПЛАН ГОРОДА МОСКВЫ

Принят Московской городской Думой 15 марта 2017 года

ПРАВИЛА ЗЕМЛЕПОЛЬЗОВАНИЯ И ЗАСТРОЙКИ ГОРОДА МОСКВЫ

Утверждены Постановлением Правительства Москвы
28 марта 2017 года

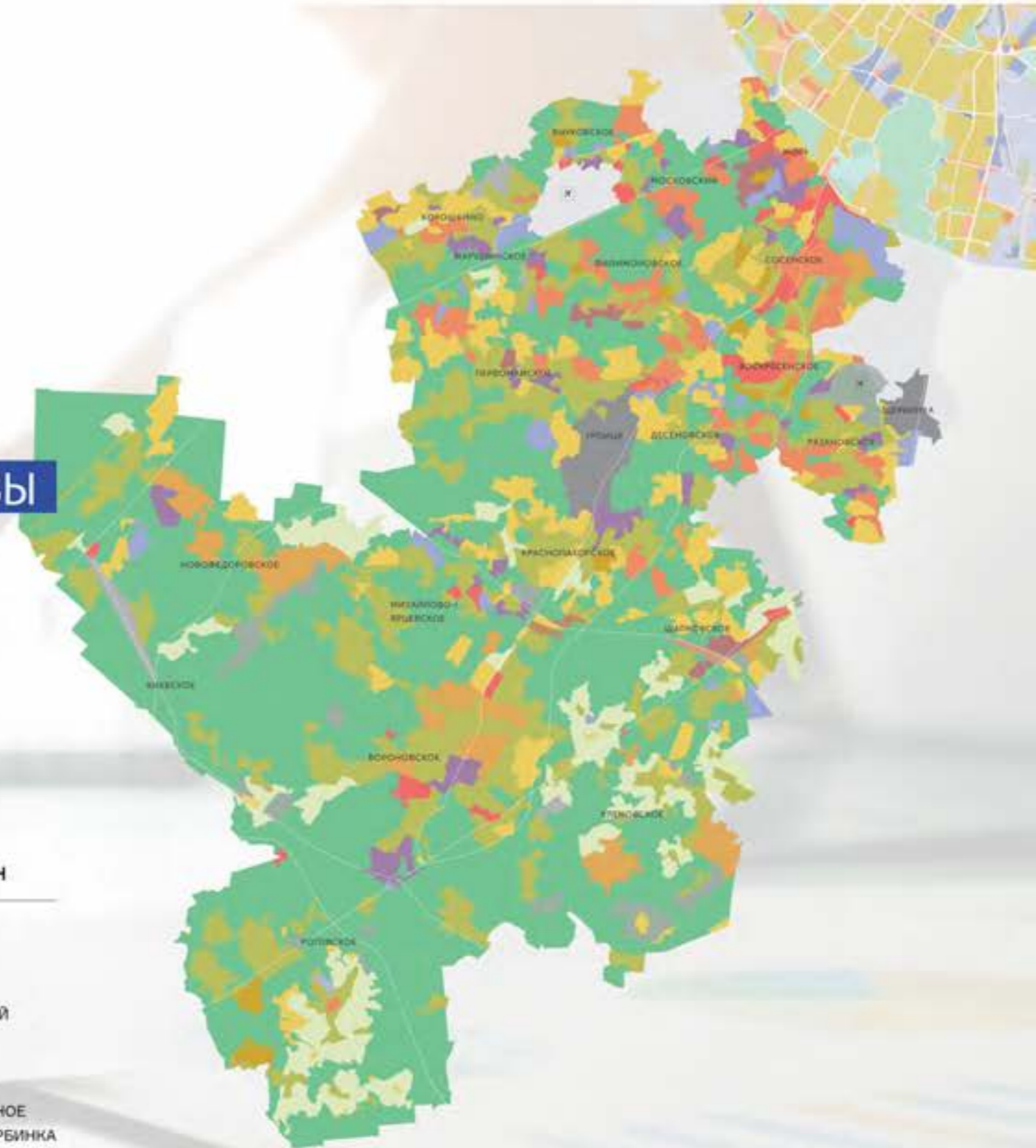
В ПРАВИЛАХ ЗЕМЛЕПОЛЬЗОВАНИЯ И ЗАСТРОЙКИ УЧТЕНО:

20,3 млн м² жилья

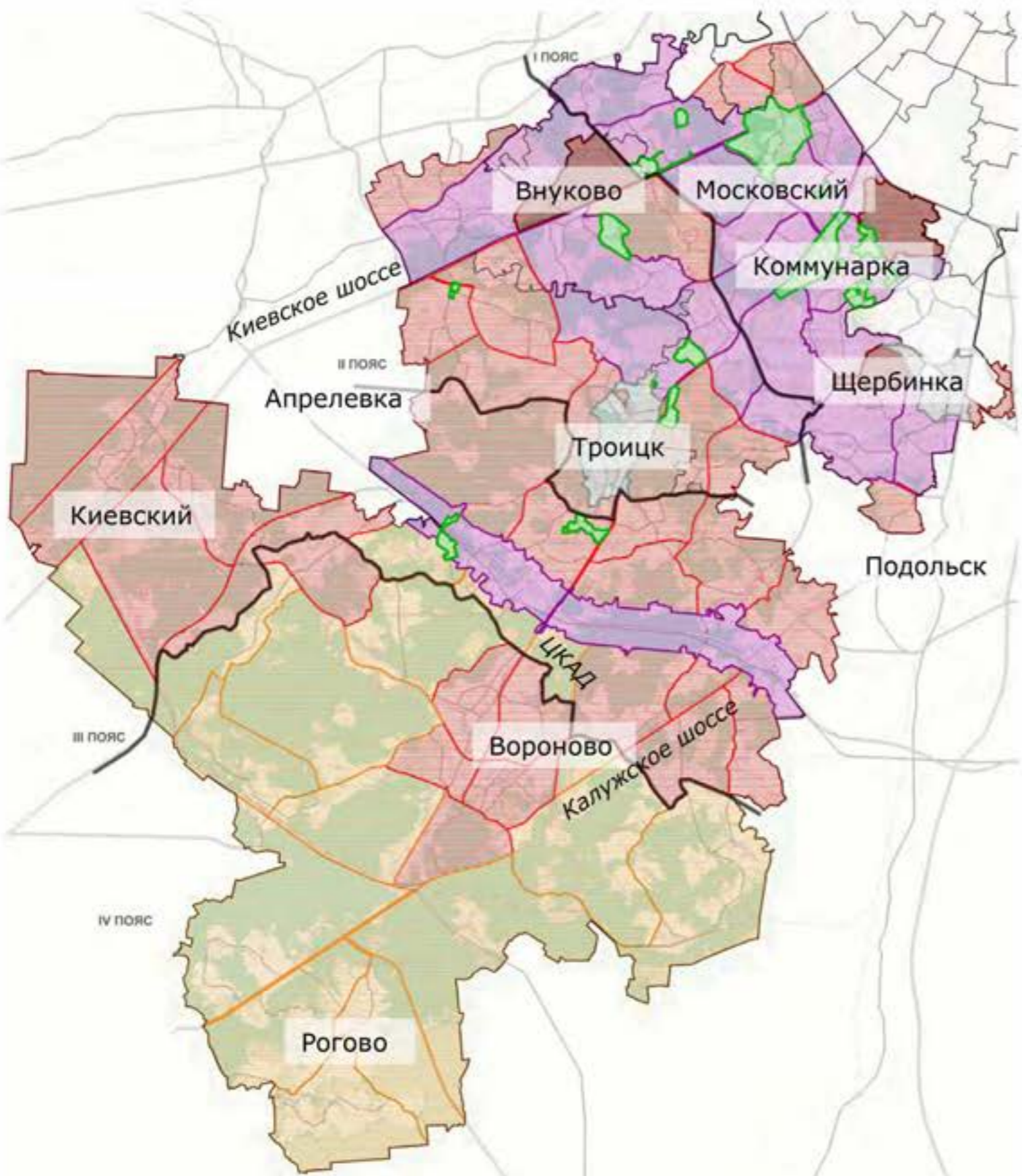
35,3 млн м² нежилья

ТИПЫ ФУНКЦИОНАЛЬНОГО НАЗНАЧЕНИЯ ФУНКЦИОНАЛЬНЫХ ЗОН

- | | |
|--------------------------------|--|
| ОБЩЕСТВЕННЫЙ | ПРИРОДНО - ЖИЛОЙ |
| ЖИЛОЙ | ПРИРОДНО - ПРОИЗВОДСТВЕННЫЙ |
| ПРОИЗВОДСТВЕННЫЙ | ПРИРОДНО - ОБЩЕСТВЕННО - ЖИЛОЙ |
| ПРИРОДНЫЙ | ПРИРОДНО - ОБЩЕСТВЕННО - ПРОИЗВОДСТВЕННЫЙ |
| ОБЩЕСТВЕННО - ЖИЛОЙ | ПРИРОДНО - ПРОИЗВОДСТВЕННО - ЖИЛОЙ |
| ОБЩЕСТВЕННО - ПРОИЗВОДСТВЕННЫЙ | ОБЩЕСТВЕННО - ПРОИЗВОДСТВЕННО - ЖИЛОЙ |
| ПРОИЗВОДСТВЕННО - ЖИЛОЙ | СЕЛЬСКОХОЗЯЙСТВЕННЫЙ |
| ПРИРОДНО - ОБЩЕСТВЕННЫЙ | ФУНКЦИОНАЛЬНОЕ НАЗНАЧЕНИЕ, ПРЕДУСМОТРЕННОЕ
ГЕНПЛАНАМИ ГОРОДСКИХ ОКРУГОВ ТРОИЦК И ЩЕРБИНКА |




РАЗРАБОТКА ГРАДОСТРОИТЕЛЬНОЙ ДОКУМЕНТАЦИИ








Прогнозные технико-экономические показатели на 2035 г.

Фонд новой застройки	100 млн. м ²
Население	1,5 млн. чел.
Рабочие места	1,0 млн.

Разработана территориальная схема ТиНАО

 Утвержденные проекты планировки территории (ППТ) – 13

Планируемые:

-  первой очереди – 23 ППТ
-  второй очереди – 34 ППТ
-  третьей очереди – 15 ППТ
-  Градостроительные образования специального назначения – 3 ППТ
-  Городские округа Троицк, Щербинка – 2 ППТ

ИТОГО: 92 ППТ

ИНВЕСТИЦИИ В РАЗВИТИЕ НОВОЙ МОСКВЫ



К 1 ИЮНЯ 2019 ГОДА ОЖИДАЕМЫЙ ОБЪЕМ ИНВЕСТИЦИЙ ПЕРЕШАГНЕТ ПЛАНКУ В 1 ТРЛН РУБЛЕЙ

ТРЛН РУБЛЕЙ

0,12

ИНВЕСТИЦИЙ ДО 2013 г.

ТРЛН РУБЛЕЙ

0,43

ИНВЕСТИЦИЙ ДО 2015 г.

ТРЛН РУБЛЕЙ

0,9

ИНВЕСТИЦИЙ ДО 2019 г.

ТРЛН РУБЛЕЙ

2,5

ИНВЕСТИЦИЙ ДО 2020 г.

ТРЛН РУБЛЕЙ

5,9

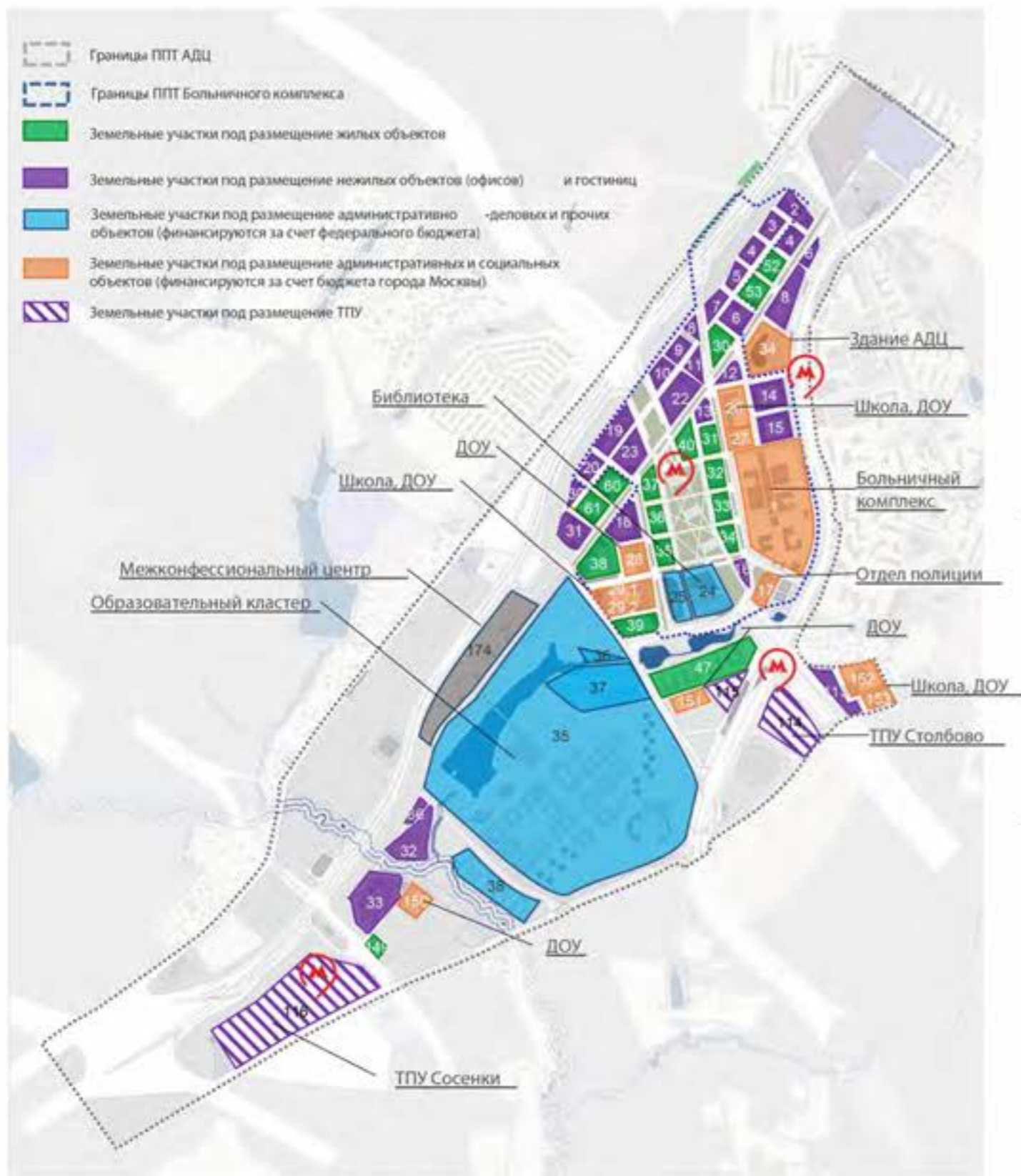
ИНВЕСТИЦИЙ ДО 2030 г.

ТРЛН РУБЛЕЙ

7,0

ВСЕГО ИНВЕСТИЦИЙ ДО 2035 г.

УПРАВЛЕНИЕ МАСШТАБНЫМИ ПРОЕКТАМИ НА ПРИМЕРЕ АДЦ «КОММУНАРКА»



ПОКАЗАТЕЛИ РАЗВИТИЯ ТЕРРИТОРИИ

 **1,301** млн. м²
жилой застройки
по проекту планировки

 **1,666** млн. м²
Нежилая застройка (офисы,
гостиницы)

 **76 400**
рабочих мест

 **36 100**
Население на
расчетный период, чел.

ОБЪЕКТЫ ИНФРАСТРУКТУРЫ, ФИНАНСИРУЕМЫЕ ЗА СЧЕТ ФЕДЕРАЛЬНОГО БЮДЖЕТА

 **505,7** тыс. м²
Образовательный кластер

 **270,02** тыс. м²
Библиотека и
фондохранилище музея

ОБЪЕКТЫ ИНФРАСТРУКТУРЫ, ФИНАНСИРУЕМЫЕ ЗА СЧЕТ БЮДЖЕТА ГОРОДА МОСКВЫ

 **4**
Станции
метро

 **2**
ТПУ

 **81,38** тыс. м²
3 Школы и 6 ДОУ

РАЗВИТИЕ ТРАНСПОРТНОЙ ИНФРАСТРУКТУРЫ В ТИНАО

АВТОМОБИЛЬНЫХ ДОРОГ

2012 - 2018

2023

2035

172,2 км

468,5 км

1311,0 км

ЛИНИЙ/СТАНЦИЙ МЕТРОПОЛИТЕНА

2012 - 2018

2021

2035

4 СТАНЦИИ

8 СТАНЦИЙ

33 СТАНЦИИ

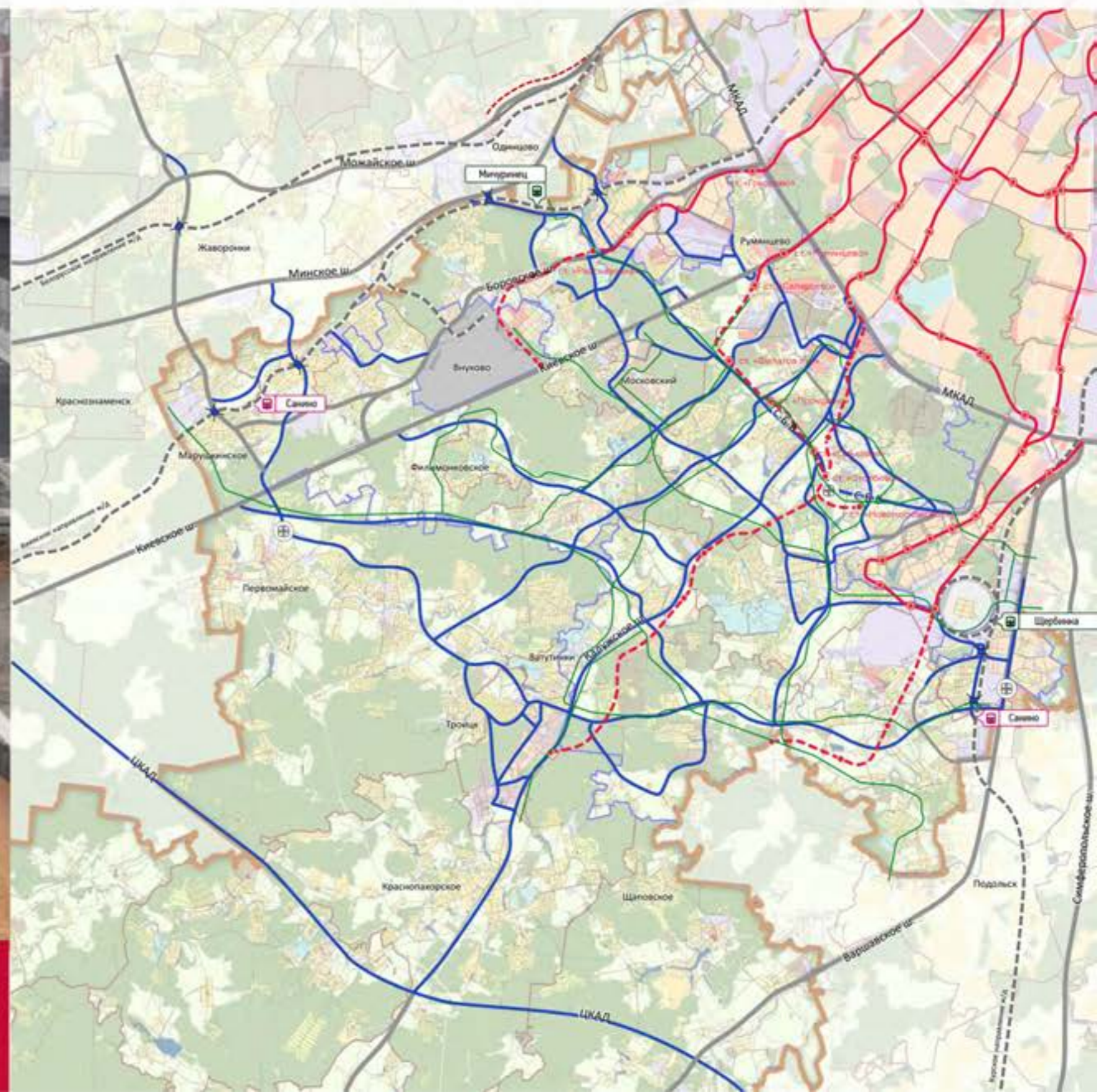
ПРОТЯЖЕННОСТЬ ТРАМВАЙНОЙ СЕТИ

2023

2035

51 км

140 км



**ФОРМИРУЕТСЯ РАЗНОТИПНАЯ СОВРЕМЕННАЯ СЕТЬ
МАРШРУТОВ ОБЩЕСТВЕННОГО ТРАНСПОРТА**

РАЗВИТИЕ ИНЖЕНЕРНОЙ ИНФРАСТРУКТУРЫ

СЕТЬ ВОДОСНАБЖЕНИЯ И ВОДООТВЕДЕНИЯ

714 КМ

ТЕПЛОВАЯ СЕТЬ
НОВЫХ МАГИСТРАЛЕЙ ТЕПЛОВЫХ СЕТЕЙ ДИАМЕТРОМ
СВЫШЕ 600 ММ

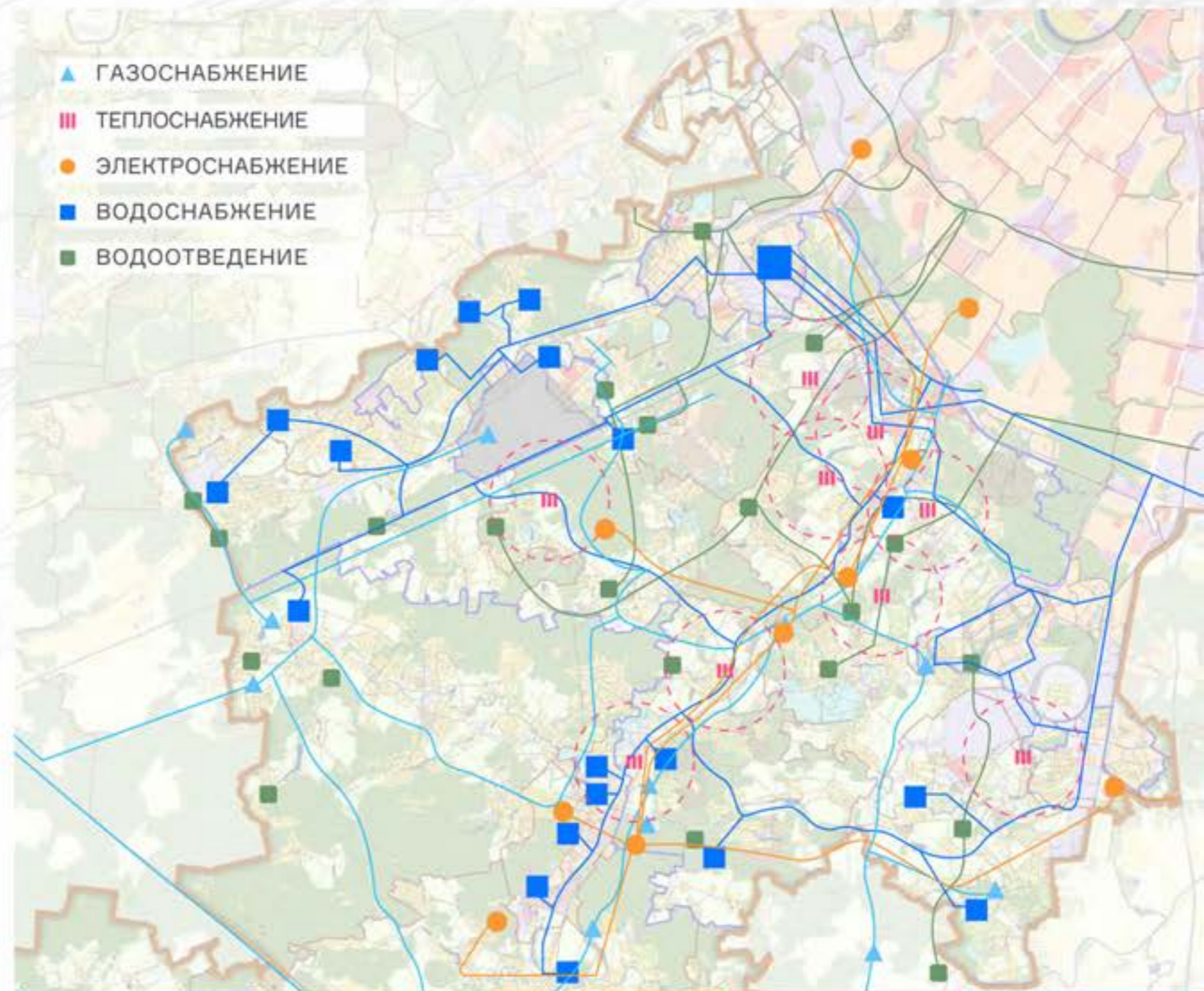
350 КМ

ЭЛЕКТРОСНАБЖЕНИЕ
ЛИНИЙ ЭЛЕКТРОПЕРЕДАЧ
НАПРЯЖЕНИЕМ СВЫШЕ 110 КВ

400 КМ

ПОСТРОЕНО БОЛЕЕ 100 КМ МАГИСТРАЛЬНЫХ СЕТЕЙ

ЗАТРАТЫ БЮДЖЕТА Г. МОСКВЫ С 2012 ПО 2018 ГОД СОСТАВИЛИ:
17,38 МЛРД. РУБЛЕЙ



ВОДОСНАБЖЕНИЕ

350 мз/сутки

ВОДООТВЕДЕНИЕ

300 мз/сутки
В ЦЕНТРАЛЬНУЮ СЕТЬ
ГОРОДА

ЭЛЕКТРОСНАБЖЕНИЕ

до **2,1** мвт/сутки

ТЕПЛОСНАБЖЕНИЕ

на **2050** гкл/час
ВЫРАСТЕТ ПОТРЕБЛЕНИЕ


ГАЗОСНАБЖЕНИЕ

до **2** млрд мз/год

ПОКАЗАТЕЛИ ВВОДА НЕДВИЖИМОСТИ В ТИНАО

ПЛАН ВВОДА НЕДВИЖИМОСТИ В ТИНАО


2018-2021

 ЖИЛЬЕ: 5,29 МЛН М²

 НЕЖИЛЬЕ: 3,85 МЛН М²

ВСЕГО: 9,14 МЛН М²

2012-2018

 ЖИЛЬЕ: 11,1 МЛН М²

 НЕЖИЛЬЕ: 3,16 МЛН М²

ВСЕГО: 14,26 МЛН М²

ТЦ «САЛАРИС»



ЖК «ЮЖНОЕ БУНИНО»



ЖК «РАСКАЗОВО»



ЖК «СКАНДИНАВИЯ»



ВСЕГО ДО 2035 ГОДА ПЛАНИРУЕТСЯ ПОСТРОИТЬ И РЕКОНСТРУИРОВАТЬ:
100 МЛН М²

РЕАЛИЗОВАННЫЕ ОБЪЕКТЫ В СФЕРЕ ЖИЛОЙ НЕДВИЖИМОСТИ

ЖК «АНДЕРСЕН» В ПОС. ДЕСЕНОВСКОЕ



ЖК «ТАТЬЯНИН ПАРК» В ПОС. МОСКОВСКИЙ



ЖК «ГАРДЕН ПАРК» В ПОС. СОСЕНСКОЕ



ЖК «СОЛНЕЧНЫЙ» В Г. ТРОИЦК



РЕАЛИЗОВАННЫЕ ОБЪЕКТЫ В СФЕРЕ НЕЖИЛОЙ НЕДВИЖИМОСТИ

БИЗНЕС-ЦЕНТР «G-10» В ПОС. МОСКОВСКИЙ



«ВНУКОВО ЛОГИСТИК» В ПОС. ВНУКОВСКОЕ



НАУЧНЫЙ БИЗНЕС-ИНКУБАТОР В Г. ТРОИЦК



ПОЧТА РОССИИ В ПОС. МАРУШКИНСКОЕ



РАЗВИТИЕ СОЦИАЛЬНОЙ ИНФРАСТРУКТУРЫ

ДОУ на 220 мест, п. Внуковское



ДОУ на 250 мест п. Внуковское



Школа на 1100 мест, п. Десеновское



Школа на 1775 мест, п. Сосенское



2012-2018: введено - **63 объект (12 АИП / 51 инвест.)**

	Всего	АИП	Инвестиционные
Школы	13	2	11
ДОУ	36	5	31
Здравоохранение	11	2	9
Пождепо	3	3	0

2018: введено - **6 объектов (0 АИП / 6 инвест.)**

планируется - **12 объектов (7 АИП / 5 инвест.)**

	Всего	АИП	Инвестиционные
Школы	1/3	0/0	1/3
ДОУ	4/7	0/5	4/2
Здравоохранение	1/0	0/0	1/0
Пождепо	0/2	0/2	0/0

2019-2021 (перспектива) - **87 объектов (51 АИП / 36 инвест.)**

	Всего	АИП	Инвестиционные
Школы	28	15	13
ДОУ	27	9	18
Здравоохранение	20	15	5
Пождепо	12	12	0

РАБОЧИЕ МЕСТА



ОКОЛО 1 МЛН РАБОЧИХ МЕСТ ПЛАНИРУЕТСЯ СОЗДАТЬ НА НОВЫХ ТЕРРИТОРИЯХ



ДИНАМИКА СООТНОШЕНИЯ РАБОЧИХ МЕСТ



ВСЕГО РАБОЧИХ МЕСТ:

2018
10 680

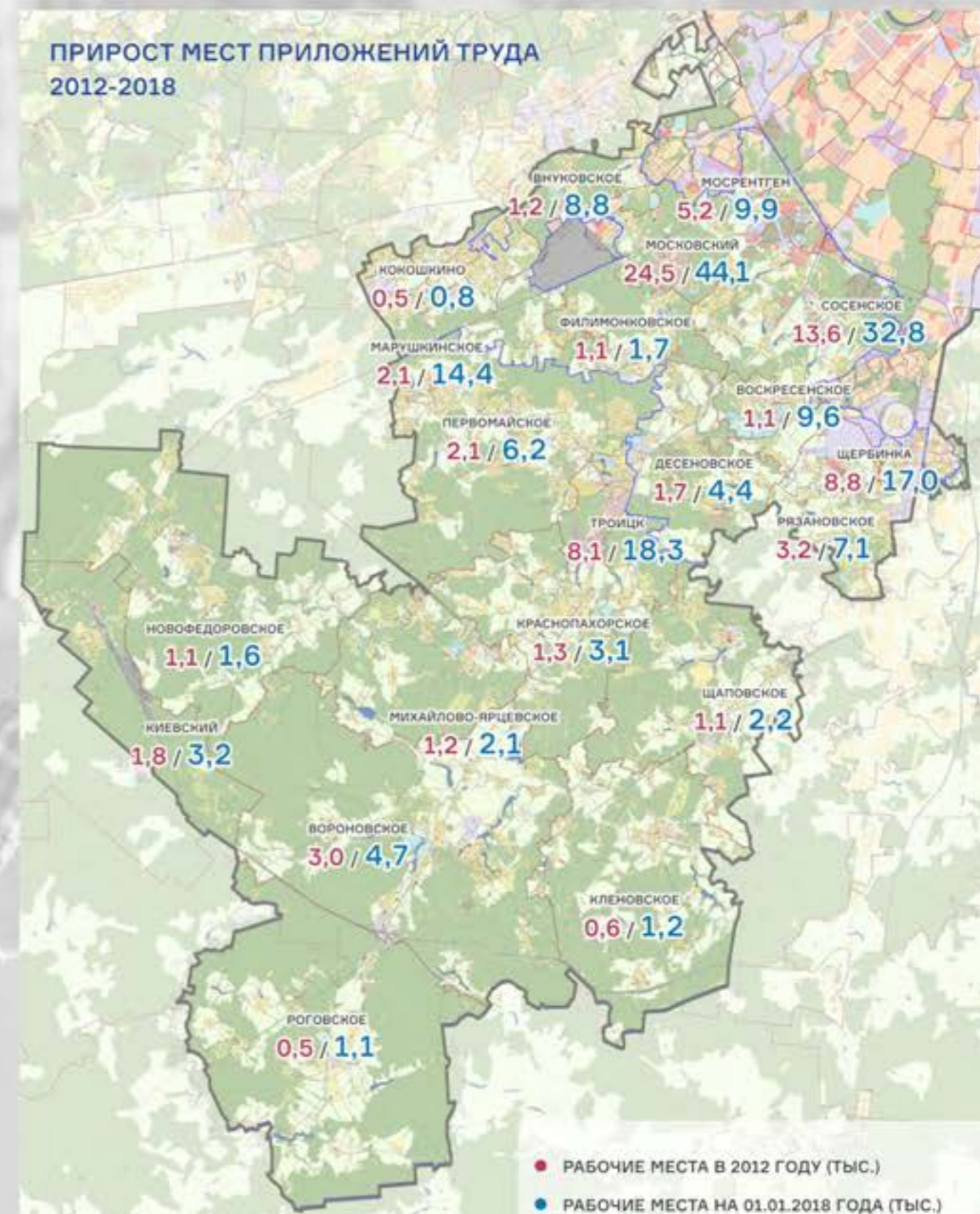
2019-2021
28 195

2019-2023
49 199

ДИНАМИКА СОЗДАНИЯ НОВЫХ РАБОЧИХ МЕСТ В ТИНАО



ПРИРОСТ МЕСТ ПРИЛОЖЕНИЯ ТРУДА 2012-2018



В НОВОЙ МОСКВЕ ДО 2035 ГОДА ПЛАНИРУЕТСЯ СОЗДАНИЕ 1 МЛН РАБОЧИХ МЕСТ

● РАБОЧИЕ МЕСТА В 2012 ГОДУ (ТЫС.)
 ● РАБОЧИЕ МЕСТА НА 01.01.2018 ГОДА (ТЫС.)

Агрохолдинг «Московский» в пос. Московский



Производственный комплекс, пос. Первомайское



Бизнес центр Комсити в пос. Московский



Бизнес парк К2 в пос. Сосенское



«Внуково Логистик» в пос. Внуковское



МФЦ «Неополис» в пос. Московский



Бизнес-центр «G-10» в пос. Московский



Административное здание в п. Коммунарка

