

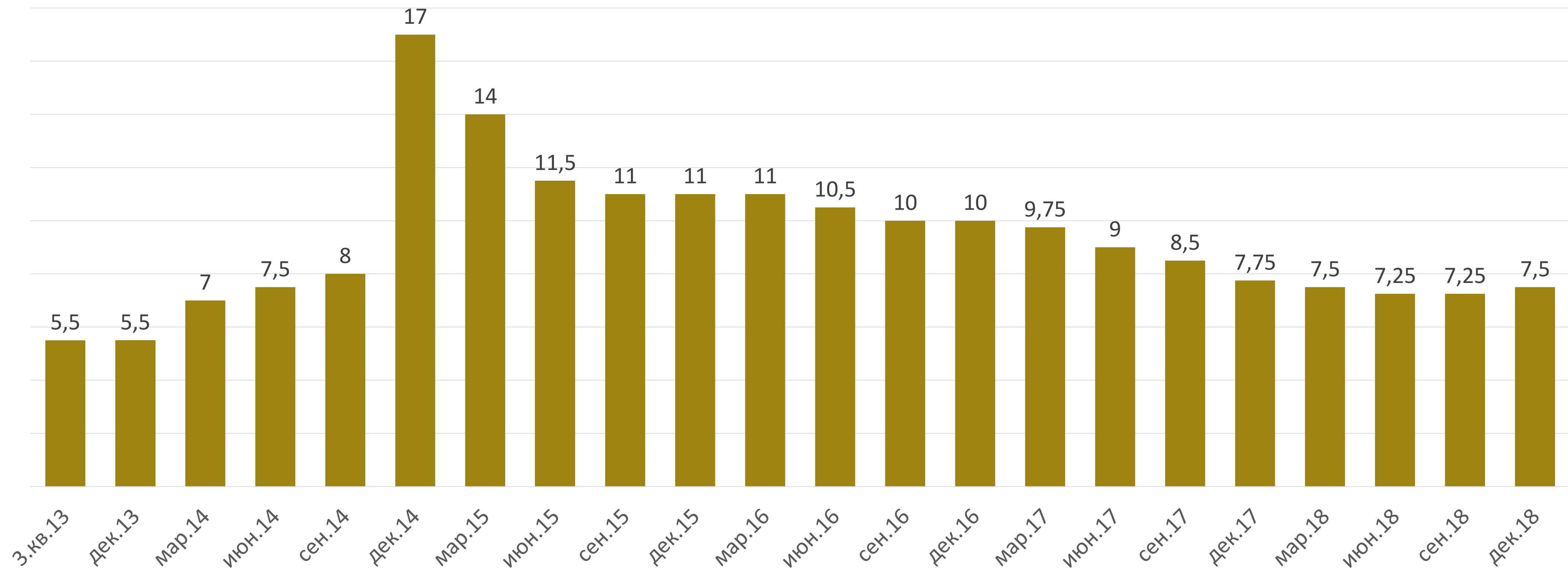
ВНЕШНЕЕ ВЛИЯНИЕ И ТОЧКИ РОСТА  
**СТАНДАРТ-КЛАСС**



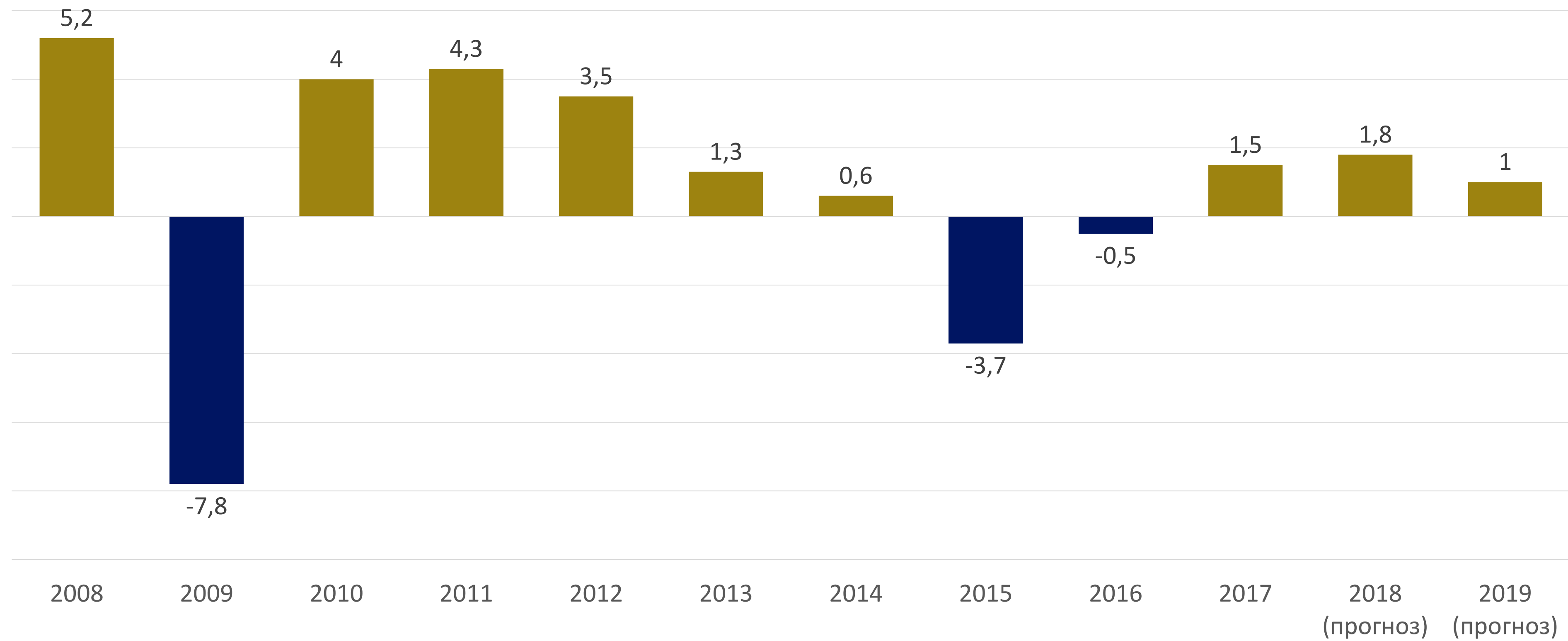
# ВНЕШНЕЕ ВЛИЯНИЕ



1. НЕОПРЕДЕЛЕННОСТЬ ДЕВЕЛОПЕРОВ
2. -1-2% РЕНТАБЕЛЬНОСТИ
3. СНИЖЕНИЕ ПРЕДЛОЖЕНИЯ
4. НЕПОНИМАНИЕ КЛИЕНТОВ









# ТОЧКИ РОСТА



## ДРАЙВЕРЫ РОСТА РЫНКА НЕДВИЖИМОСТИ

2005-2007

Драйвер №1

2008-2010

Инструмент № 1

Драйвер №2

2011-2014

Инструмент № 1

Инструмент № 2

Драйвер №3

2015-2017

Инструмент № 1

Инструмент № 2

Инструмент № 3

Драйвер №4





1,5 ГОДА



0,5 ГОДА

$3 \text{ МЛРД} \times 1 \text{ ГОД} \times 13\% = 390 \text{ МЛН.Р}$





**СИБПРОМСТРОЙ**  
группа компаний







**СИБПРОМСТРОЙ**  
группа компаний







**СИБПРОМСТРОЙ**  
группа компаний

**СОБСТВЕННАЯ  
ПРОЕКТНАЯ ГРУППА**



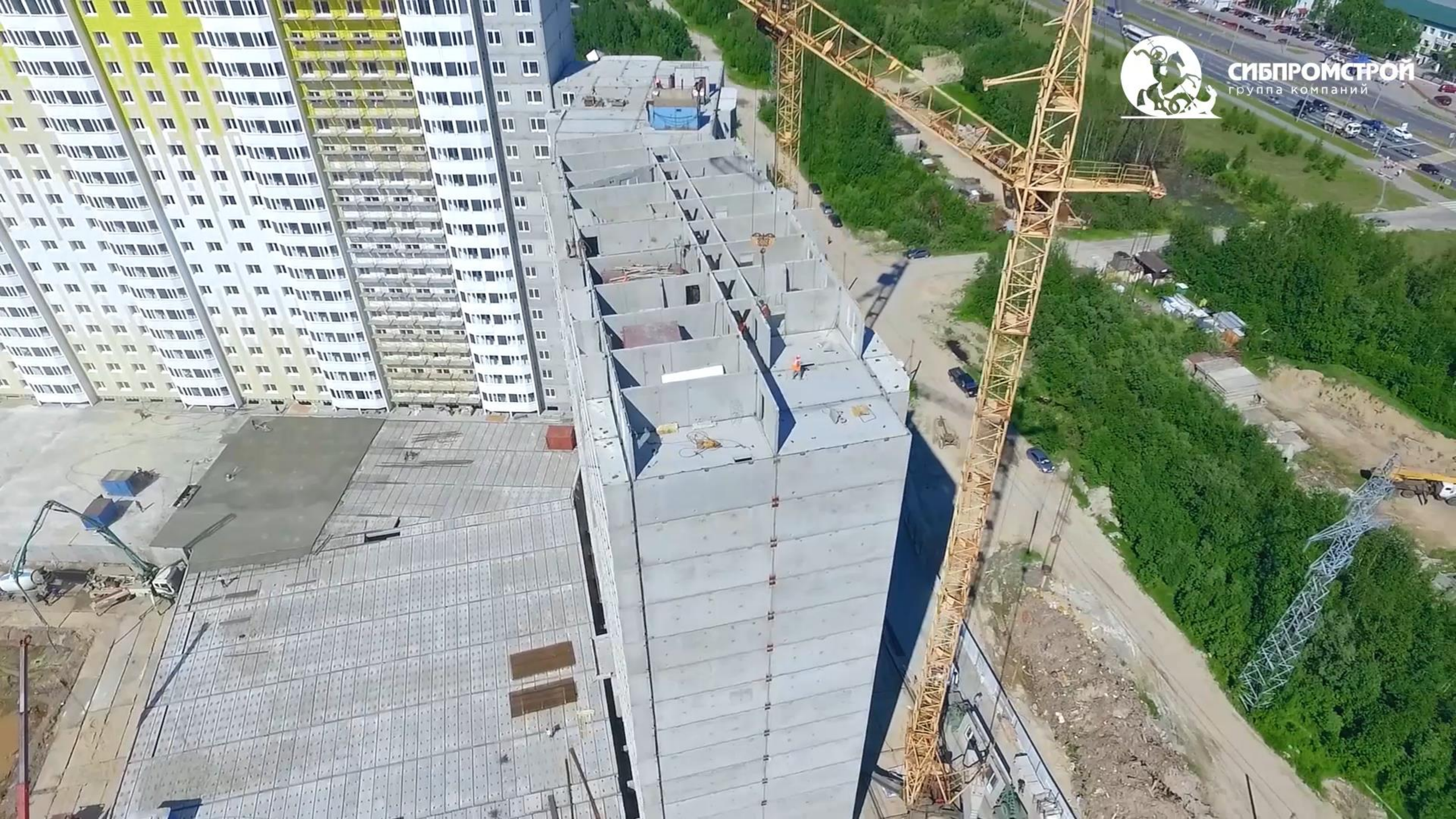


**СИБПРОМСТРОЙ**  
группа компаний

# 5 СОБСТВЕННЫХ ПАТЕНТОВ ТЕХНИЧЕСКИХ РЕШЕНИЙ КОНСТРУКЦИЙ







**СИБПРОМСТРОЙ**  
группа компаний





**СИБПРОМСТРОЙ**  
группа компаний

# МОНТАЖ С КОЛЕС







**СИБПРОМСТРОЙ**  
группа компаний

МОСКОВСКАЯ ОБЛАСТЬ  
БЕЛГОРОДСКАЯ ОБЛАСТЬ

ХАНТЫМАНСИЙСКИЙ ОКРУГ







**СИБПРОМСТРОЙ**  
группа компаний

# №1 В РОССИИ

по энергоэффективности



МИНИСТЕРСТВО ЭНЕРГЕТИКИ  
РОССИЙСКОЙ ФЕДЕРАЦИИ

## ДИПЛОМ

1 место

Лучший энергоэффективный многоквартирный жилой дом

ООО «Сибпромстрой-Югория»

Министр энергетики  
Российской Федерации  
А.В. Новак



19-21 ноября 2015  
Москва, ВК Гостинный двор  
ул. Ильинка, д. 4

ENES-EXPO.RU

ВТОРОЙ ВСЕРОССИЙСКИЙ КОНКУРС РЕАЛИЗАЦИИ ПРОЕКТОВ В ОБЛАСТИ  
ЭНЕРГОСБЕРЕЖЕНИЯ, ПОВЫШЕНИЯ ЭНЕРГОЭФФЕКТИВНОСТИ И РАЗВИТИЯ ЭНЕРГЕТИКИ





**СИБПРОМСТРОЙ**  
группа компаний

ДО  
**30% ЭКОНОМИИ**  
на услугах ЖКХ

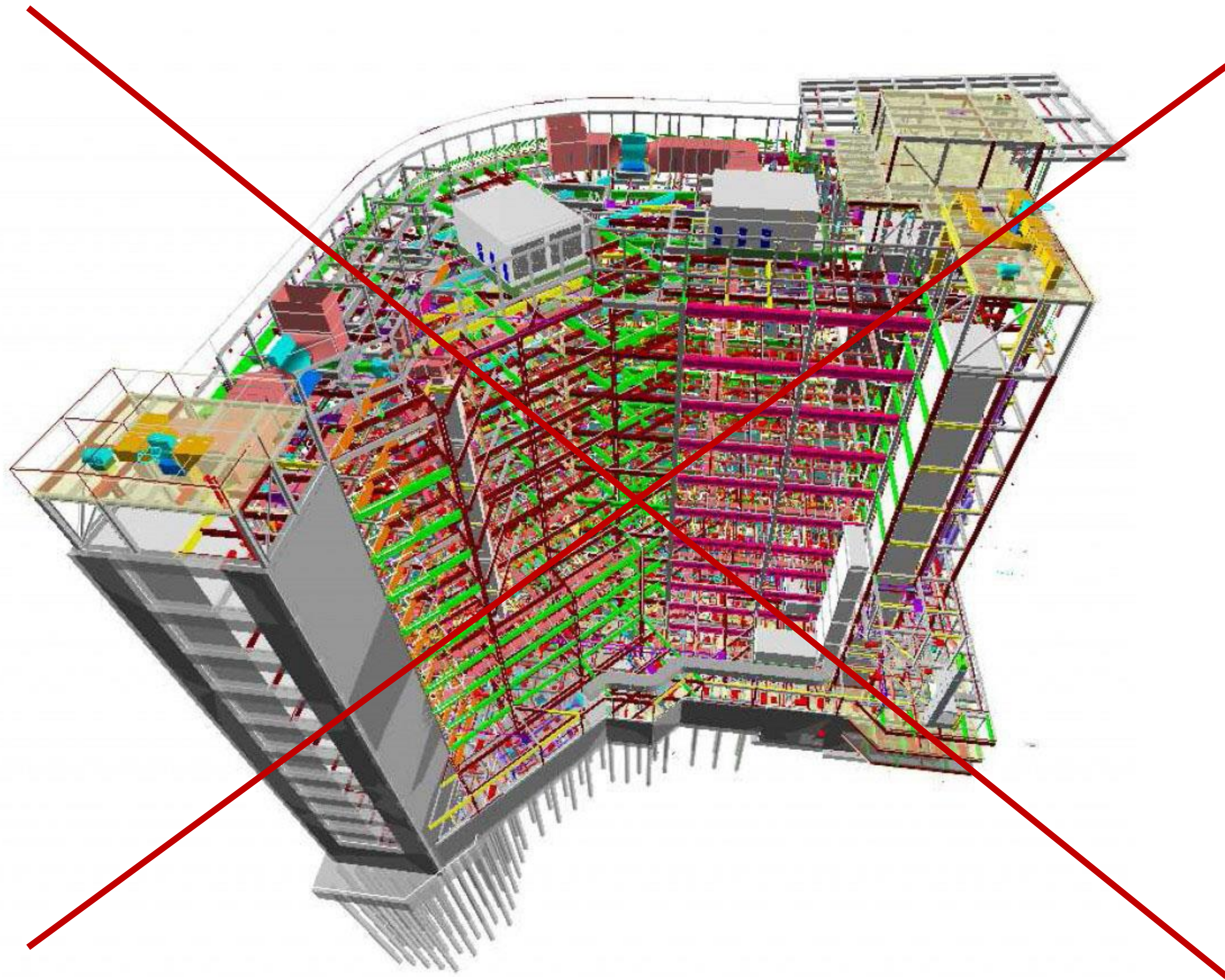




**МОЖНО ЗА 8 МЕС**

**А ЕСЛИ НЕТ ЗАВОДА?**





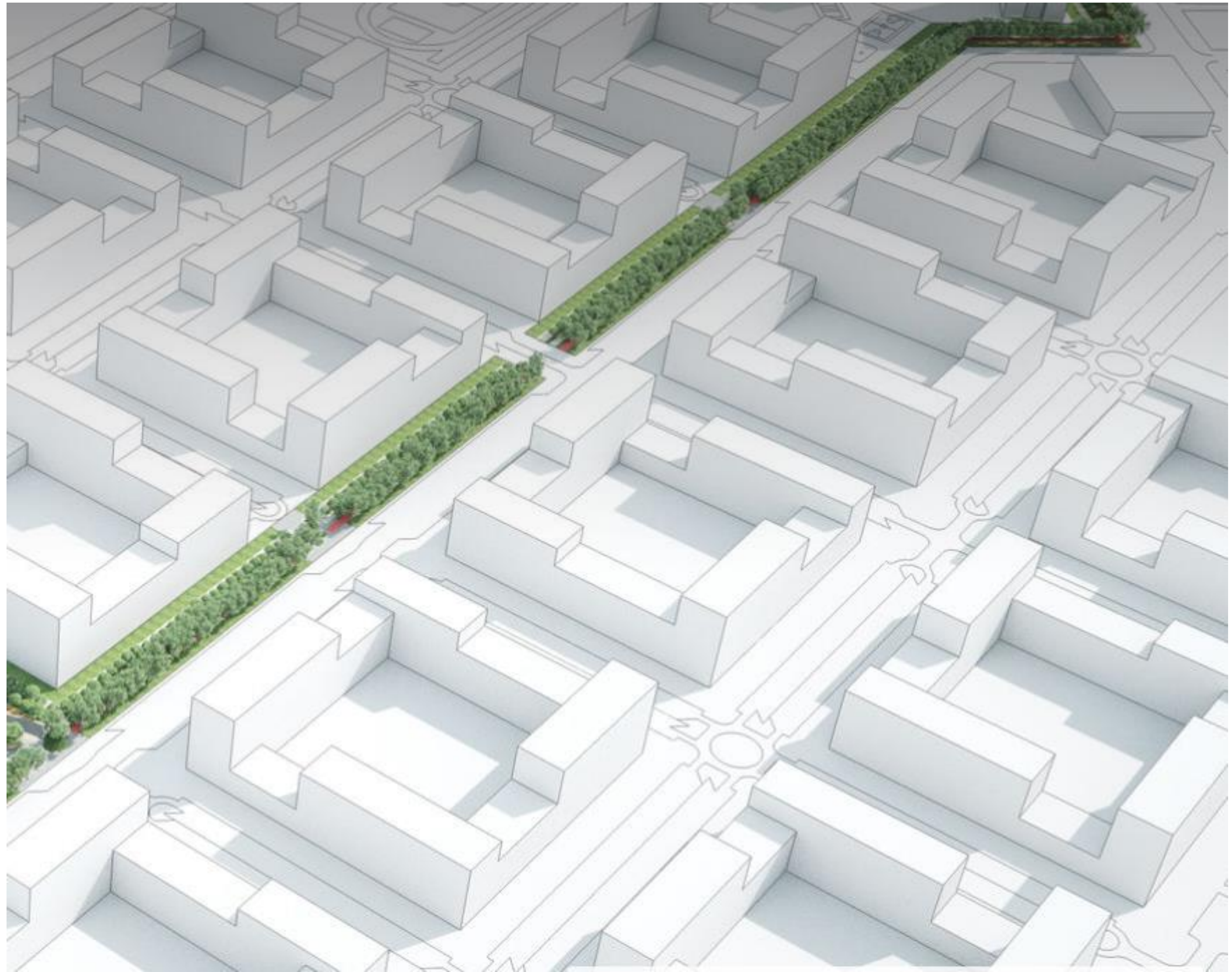




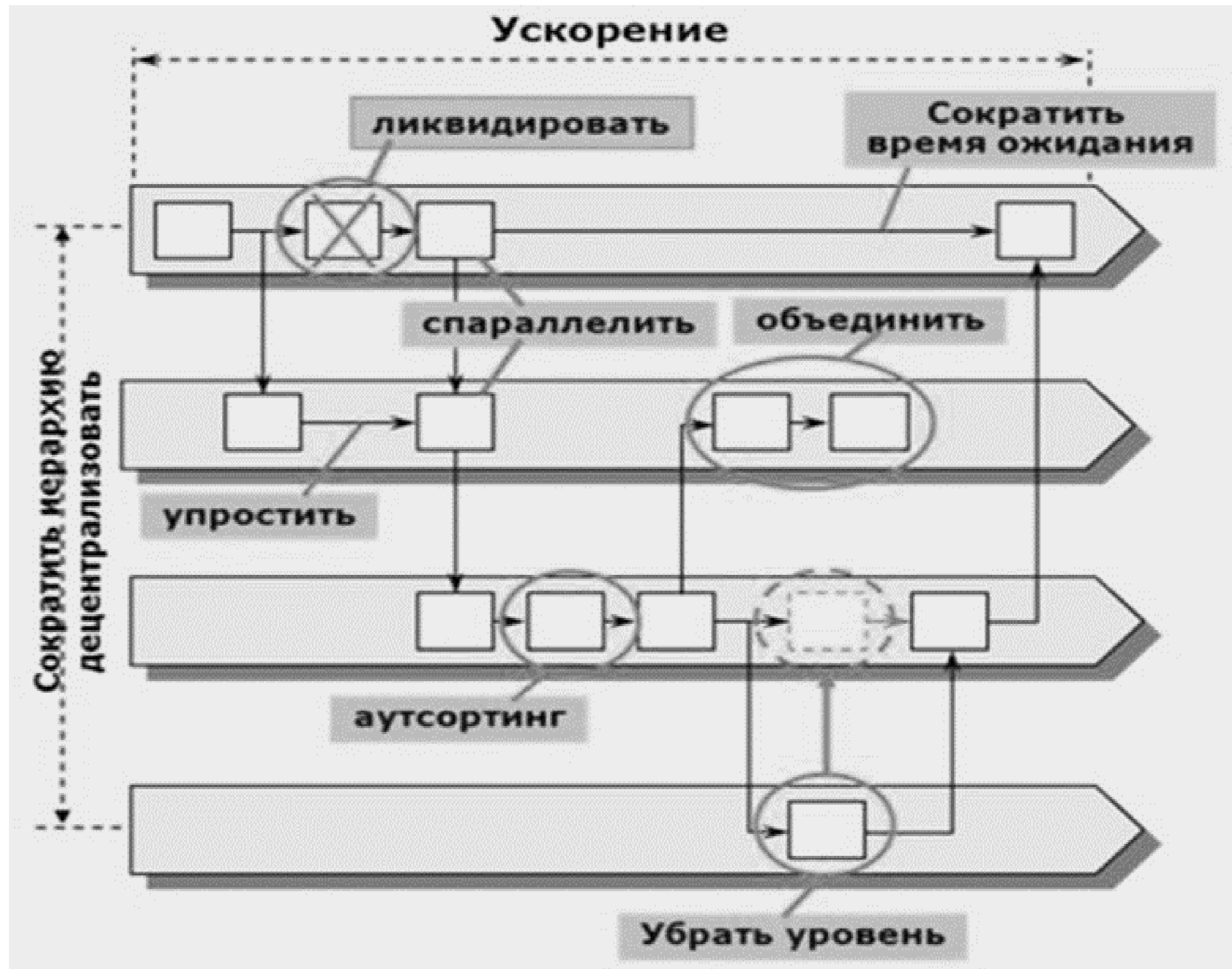














1. Используем типовую ПД – 1%
2. Заказываем у поставщиков одно и то же – 1%
3. Исключаем неоптимальные решения (потолки, подпорные стенки, парапеты и т.д.) -1%
4. Запрет на изменение ПД – экономия времени и инвестиций – 1%
5. Повторяющиеся маркетинговые концепции, шоу-румы – 1%
6. Сокращаем сроки – снижаем стоимость денег – 1%
7. Совершенствуем эксплуатационные решения – зарабатываем на эксплуатации – 1%
8. Эксплуатируем построенные сети, получаем тариф на транспортировку – 1%
9. Сокращаем время технологического цикла №1 – 1%
10. Сокращаем время технологического цикла №2 – 1%





1,5 ГОДА



0,5 ГОДА

$3 \text{ МЛРД} \times 1 \text{ ГОД} \times 13\% = 390 \text{ МЛН.Р}$





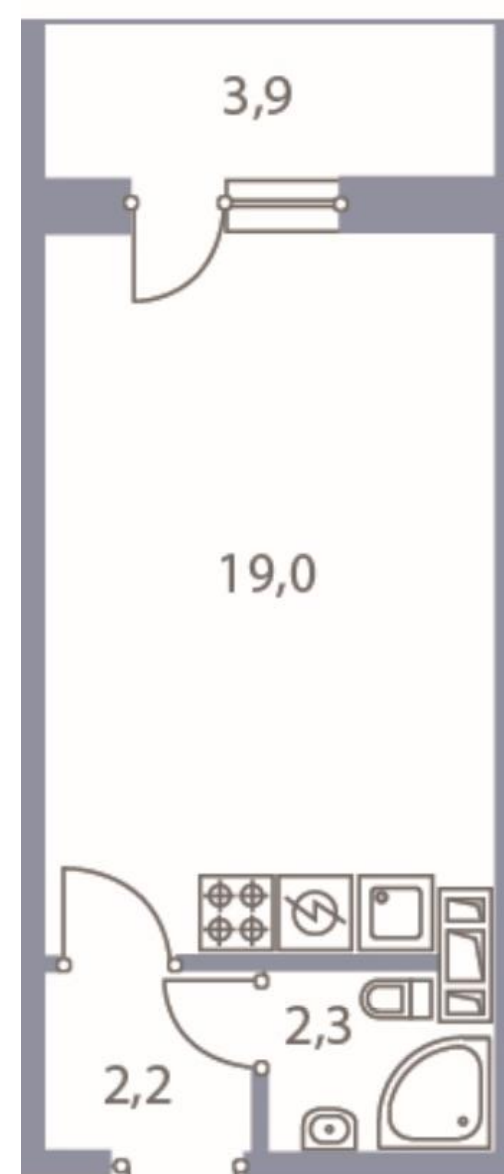
1. РЕГИСТРАЦИЯ ПЕРВОГО ДДУ
2. СТРАХОВАНИЕ ОТВЕТСТВЕННОСТИ
3. СОЗДАНИЕ И РЕГИСТРАЦИЯ ПРОЕКТНОЙ ДЕКЛАРАЦИИ

ИТОГО – 0,5 ГОДА

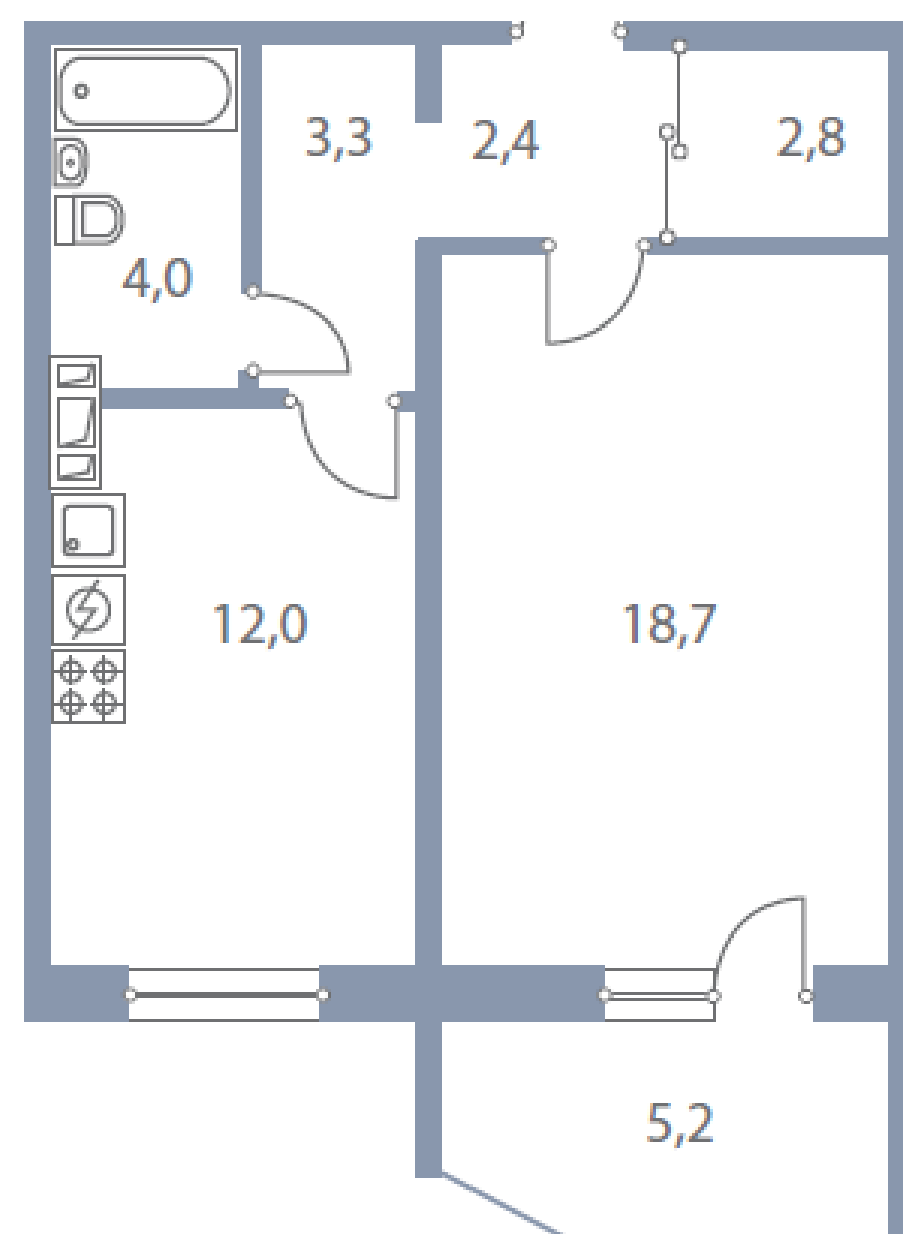


МОДЕЛЬ «ДИСКАУНТЕР». ПРОДАЖИ 1 ГОД

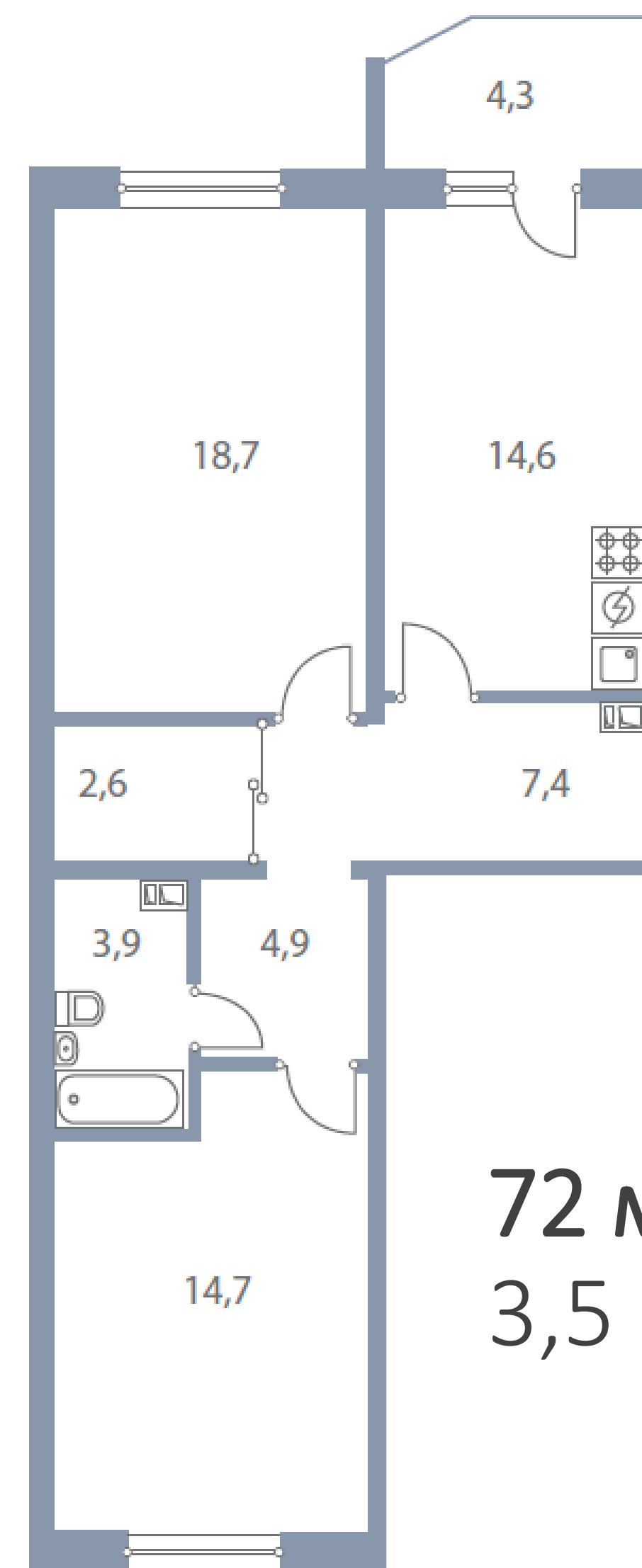




27 м²  
1,8 млн



49 м²  
2,5 млн



72 м²  
3,5 млн





**СБЕРБАНК**

*Всегда рядом*



**ГЕНБАНК**



**РоссельхозБанк**



SOCIETE GENERALE GROUP



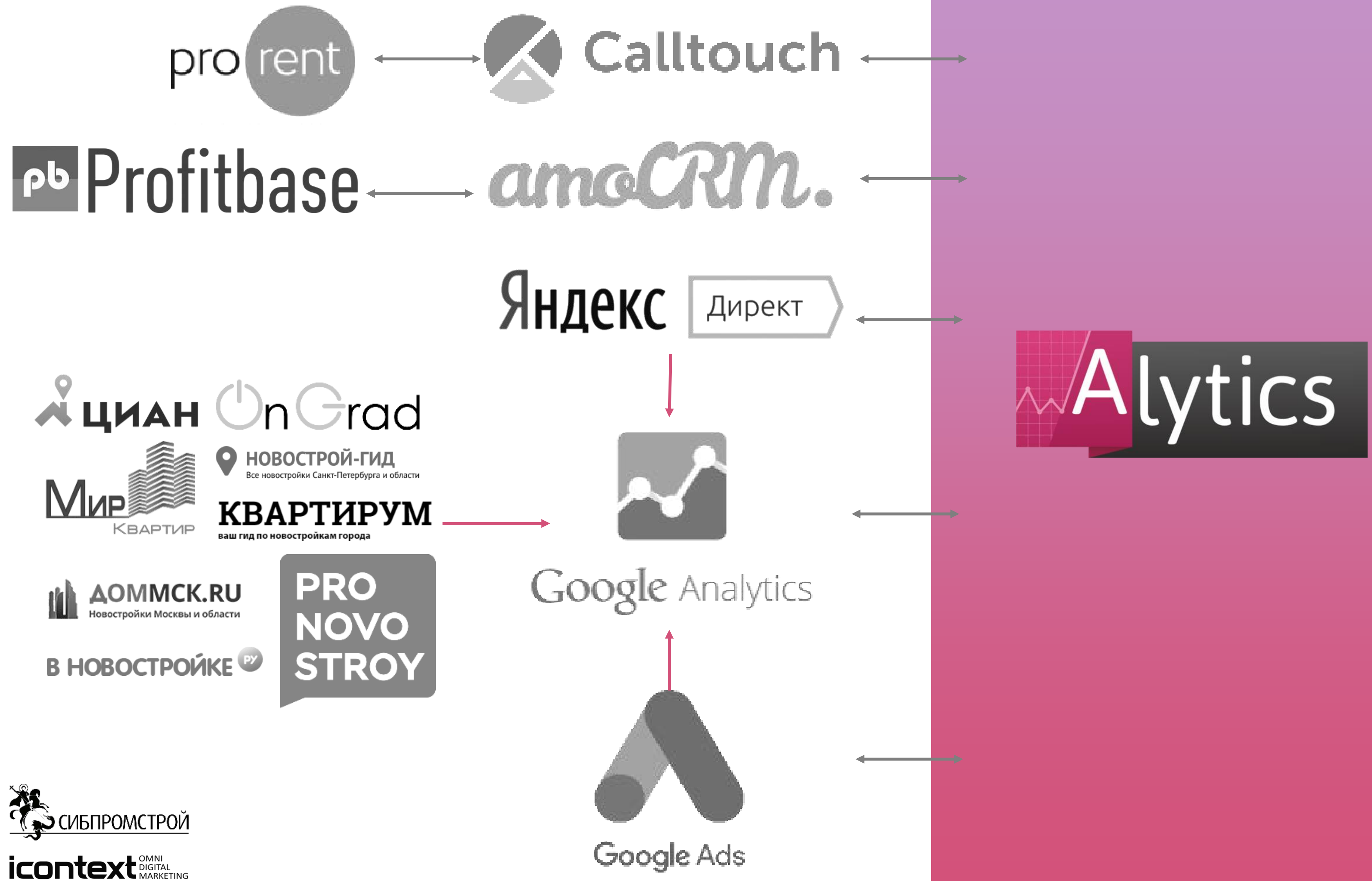
**МЕТАЛЛИНВЕСТБАНК**



**ИПОТЕКА**



# PropTech





# PropTech Verticals and Horizontals

	O2O	VR/ AR	Crowd-funding	Big Data	Block-chain	Shared Econ	AI	IoT/ Robotics
Investment			✓	✓	✓		✓	
Transaction/ Marketplace	✓	✓		✓	✓		✓	
Financing	✓		✓		✓	✓	✓	
Planning/ Development		✓		✓			✓	
Construction/ Project Mgmt		✓		✓			✓	✓
Leasing/ Management/ Control	✓	✓		✓		✓	✓	✓