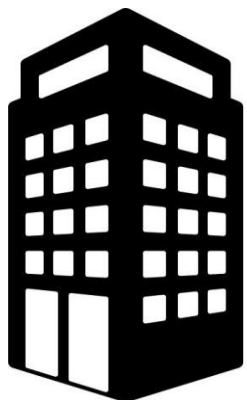


Kotka Old Port

Комплексное освоение территории Дизайнерский аутлет-центр.



ЭВОЛЮЦИЯ ДЕВЕЛОПМЕНТА



Здание



Комплекс

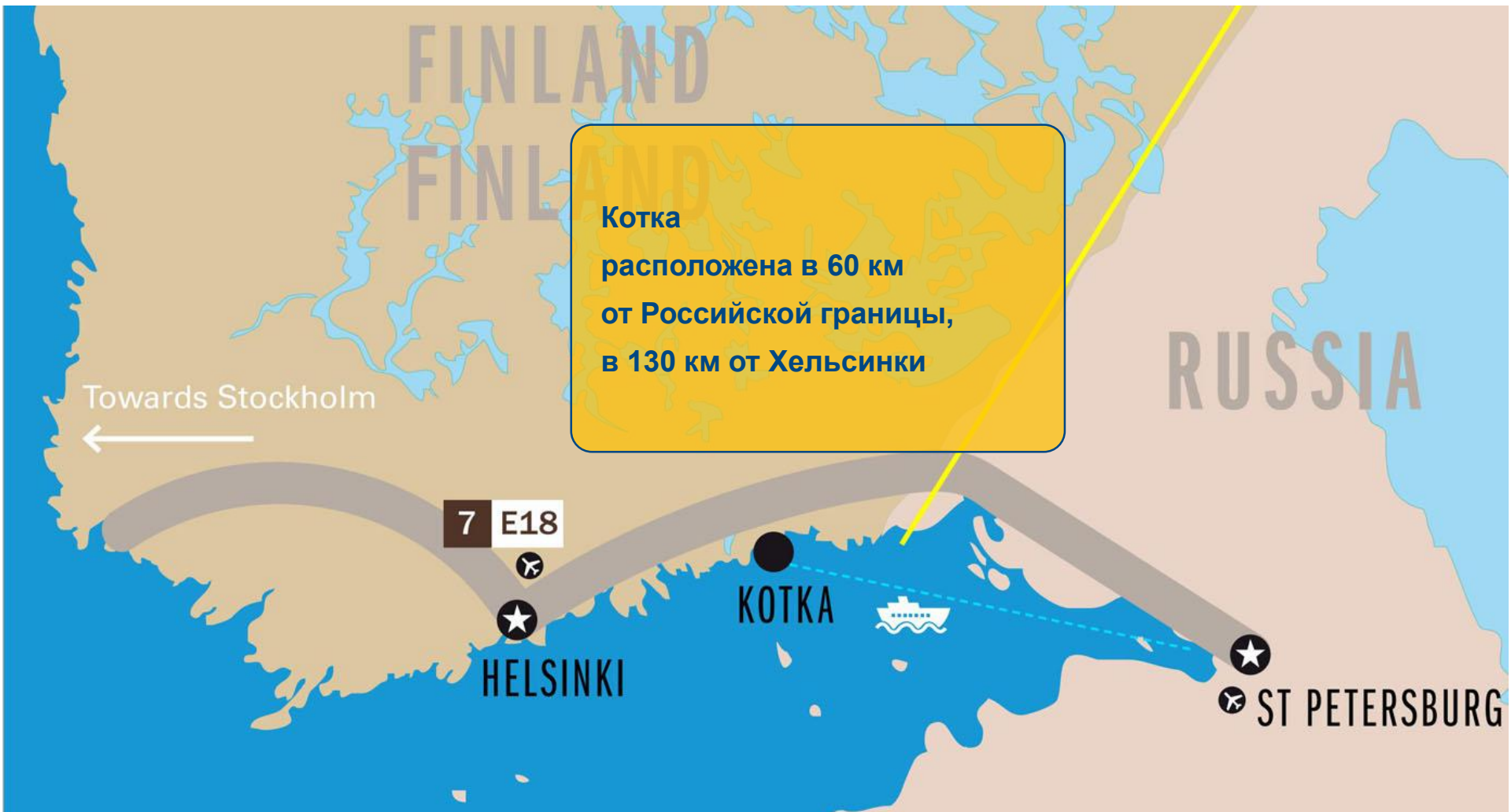


Комплекс
+
Нетехнические факторы,
определяющие **успех**

ВНЕ СФЕРЫ НЕДВИЖИМОСТИ



МЕСТОПОЛОЖЕНИЕ



КОТКА OLD PORT. ПЛОЩАДКА ИЗНАЧАЛЬНО

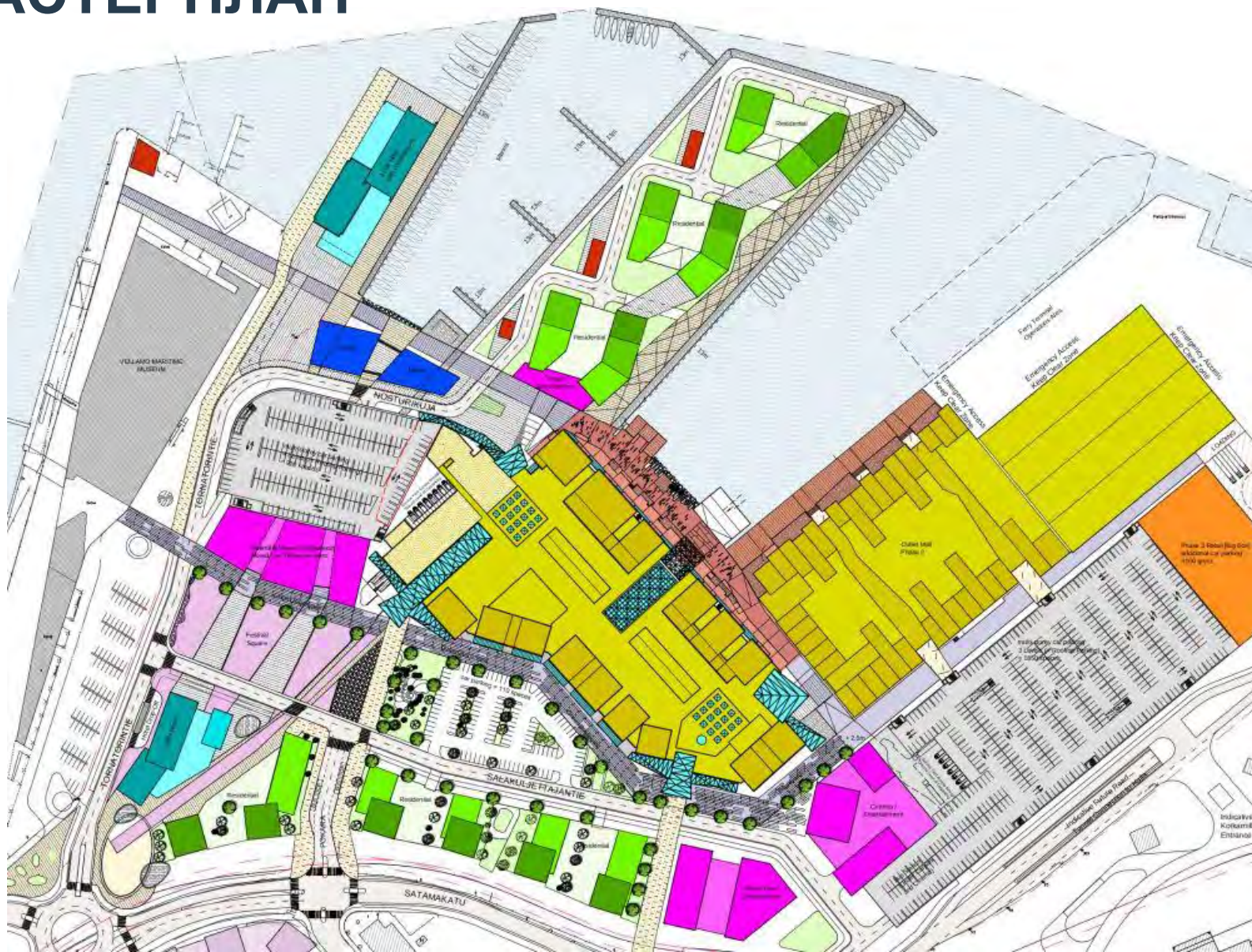


КОНЦЕПЦИЯ ПРОЕКТА

Kotka Old Port - это новый стиль жизни и новая среда, центр культурной, развлекательной и деловой жизни города, возможность посещения достопримечательностей, шопинга и отдыха для жителей Финляндии, а также для туристов из России и других стран.



МАСТЕРПЛАН



ДИЗАЙНЕРСКИЙ АУТЛЕТ ЦЕНТР



Общая площадь – 47 000 м²

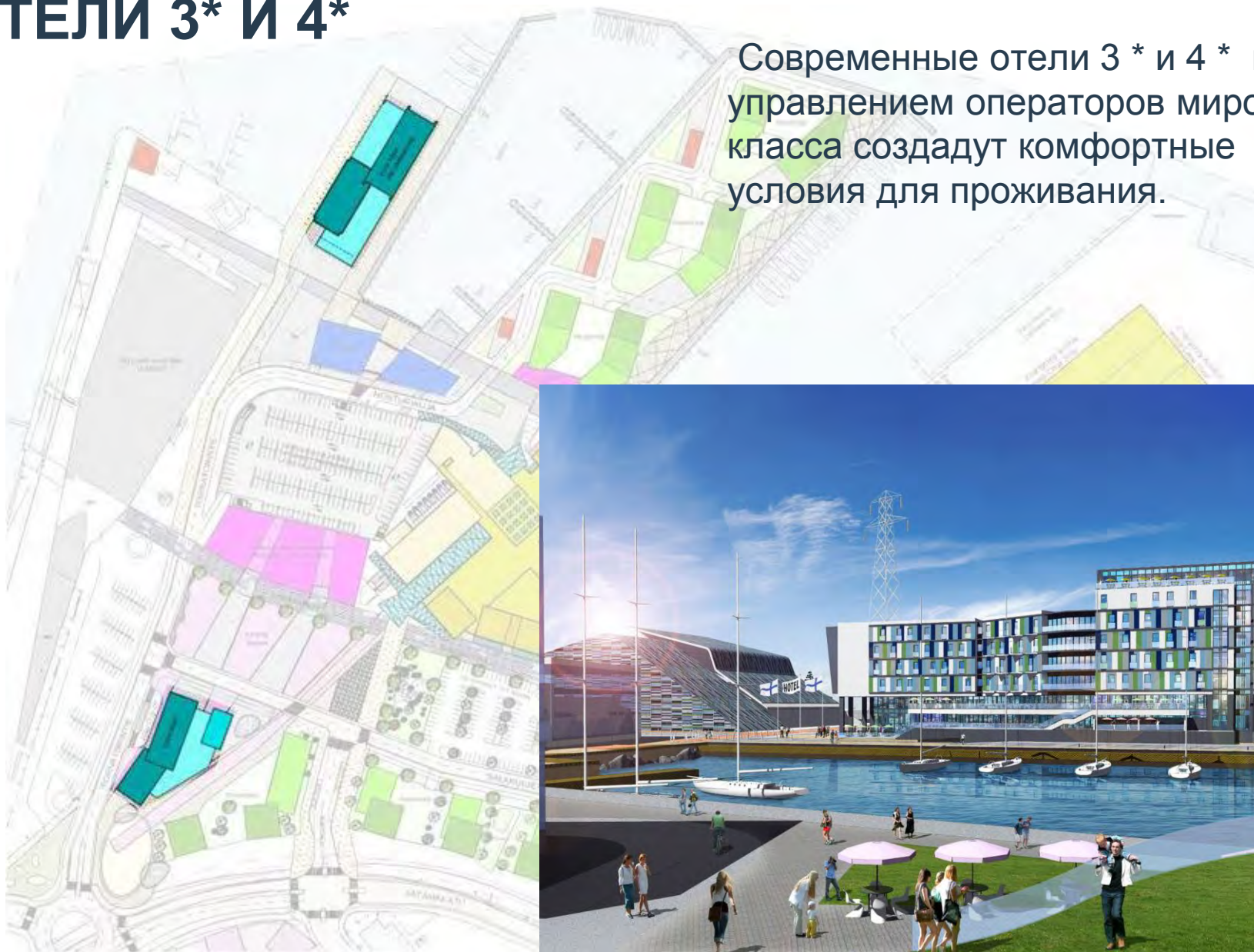
Фаза 1- 19 450 м²

83 магазина ведущих европейских брендов на 1-ой Фазе



ОТЕЛИ 3* И 4*

Современные отели 3* и 4* под управлением операторов мирового класса создадут комфортные условия для проживания.

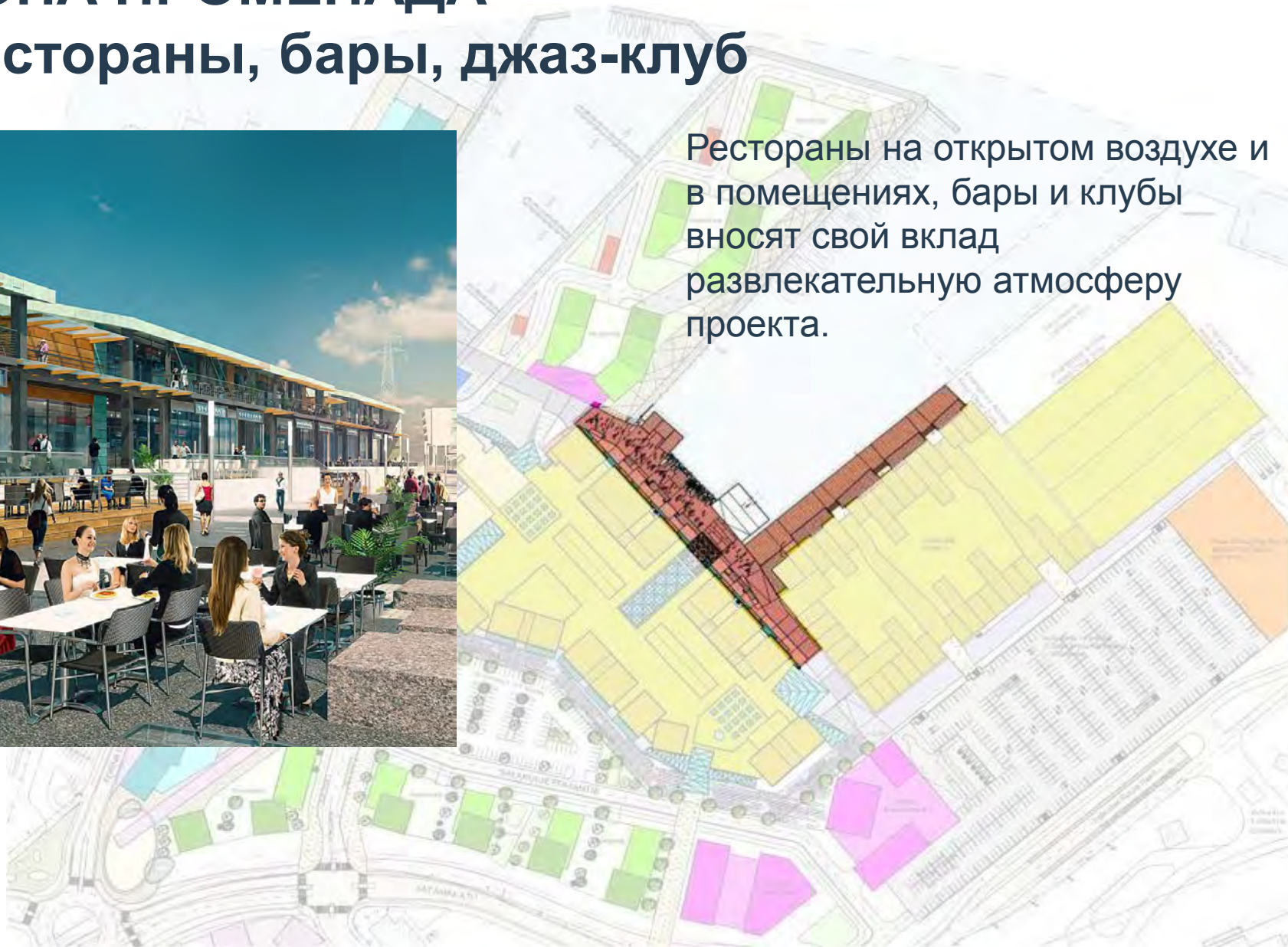


ЗОНА ПРОМЕНАДА

рестораны, бары, джаз-клуб

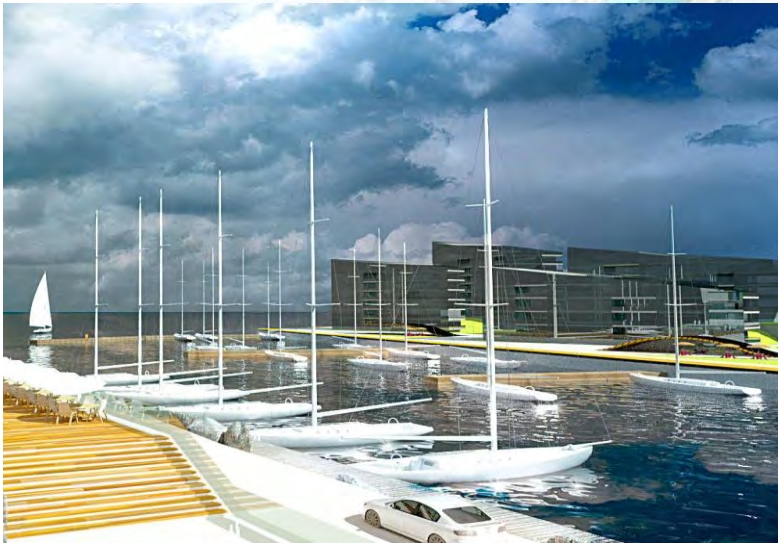


Рестораны на открытом воздухе и в помещениях, бары и клубы вносят свой вклад развлекательную атмосферу проекта.



ЖИЛАЯ ЗАСТРОЙКА, СУПЕРМАРКЕТ МУЛЬТИПЛЕКС

Удобное
пространство для
аренды и
постоянного
проживания

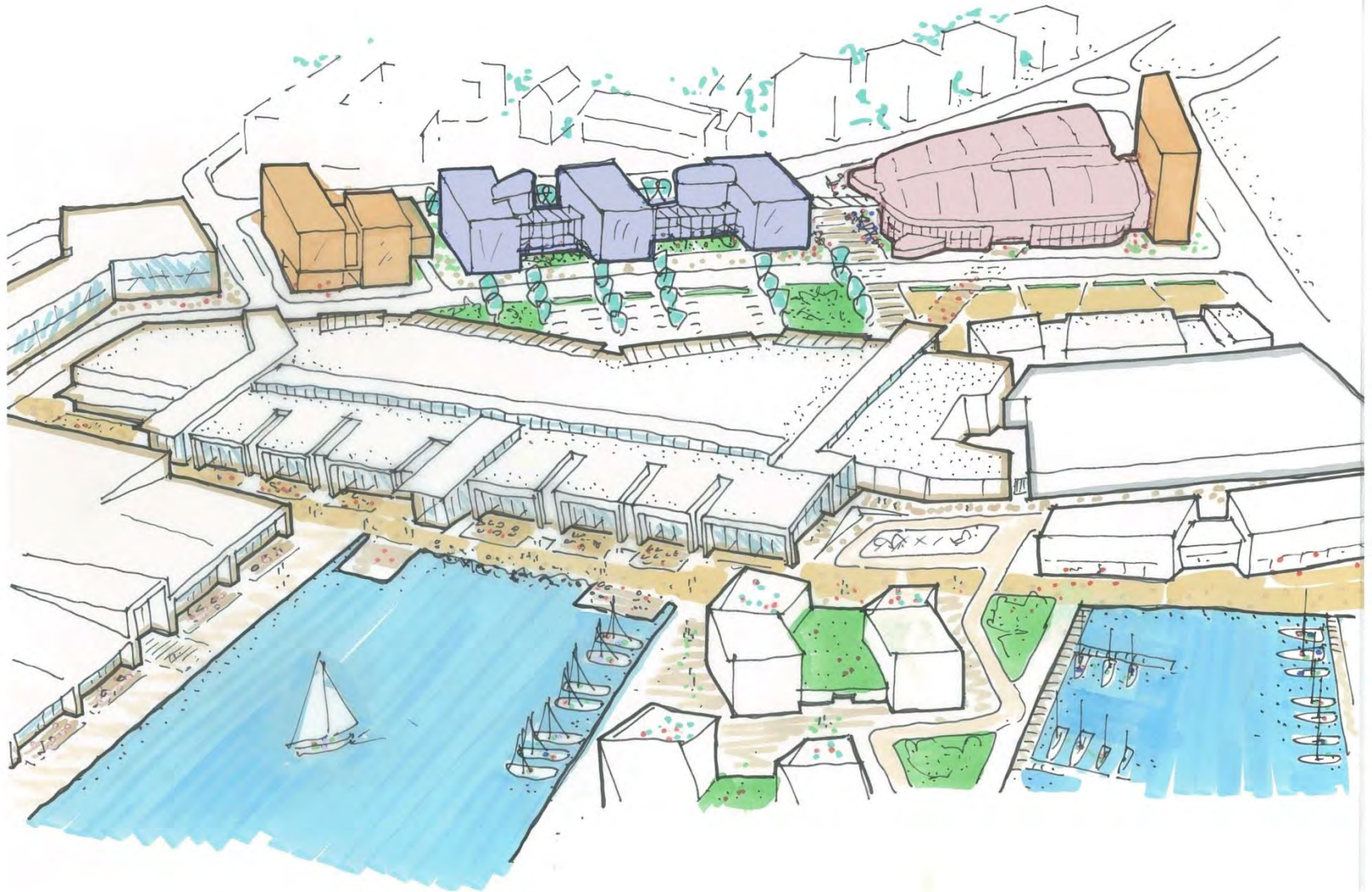


Марина

Глубоководная
марина на 300
яхт с
возможностью
хранения судов



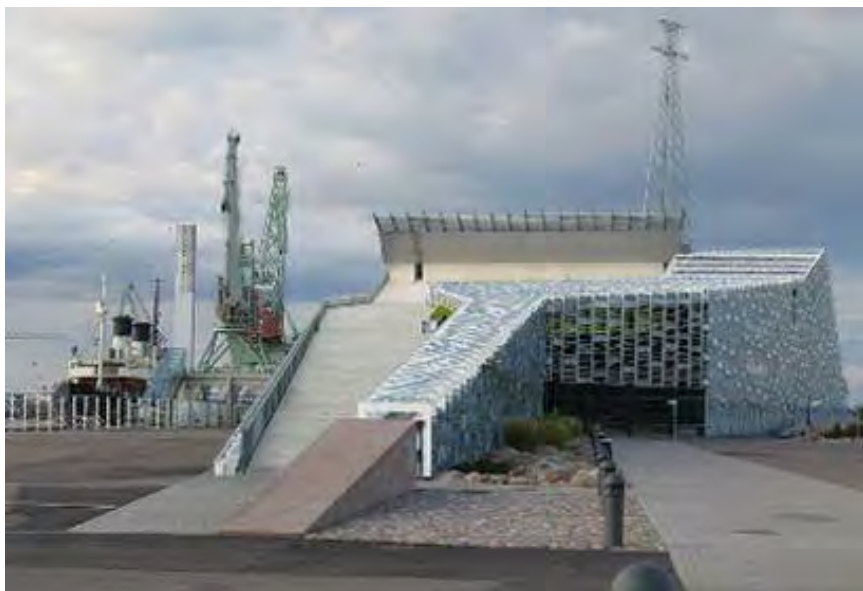
ГОРОДСКИЕ ПРОЕКТЫ: УНИВЕРСИТЕТ И ВЫСТАВОЧНЫЙ КОМПЛЕКС



МАСТЕРПЛАН



ТОЧКИ ПРИТЯЖЕНИЯ ПОСЕТИТЕЛЕЙ



СТИЛЬ ЖИЗНИ И АТМОСФЕРА

✓ КЛУБЫ, КУХНЯ, РАЗВЛЕЧЕНИЯ



ТРАНСПОРТНАЯ ДОСТУПНОСТЬ

✓ Круизные суда

✓ Паром



АРХИТЕКТУРНАЯ КРАСОТА



БРЕНДЫ


MARVILLE
V I N T A G E C A N A D I A N

LORIBLU®

LUXURY ZONE
JEWELLERY & WATCHES

cavalli
CLASS

VERSACE JEANS

MISSONI

Baldinini


BASILE

GENNY

John Ashfield

ИСПОЛНИТЕЛЬНАЯ ГРУППА ПРОЕКТА

Девелопер

GVA Sawyer

Со-девелоперы и партнеры

Kitebrook
Partners

milligan[™]
inspiring retail

PCPEI

 **cursor**

Архитекторы

AR

ШЕСТЬ ГРАДОСТРОИТЕЛЬНЫХ ТРЕНДОВ СЕГОДНЯ

- ✓ Экостроительство и устойчивый девелопмент
- ✓ Удовлетворение спроса на жилье и досуг для людей с разным уровнем дохода
- ✓ Компактность застройки
- ✓ Свобода передвижения пешком и удобный общественный транспорт
- ✓ Внимание к общественным пространствам и объектам инфраструктуры
- ✓ Модернизация городской инфраструктуры

Система организации проекта

- ✓ Создана компания – генеральный девелопер, владеющая правами на всю территорию
- ✓ Генеральный девелопер отвечает за взаимоотношения с городскими властями, мастерпланирование, организацию инженерного обеспечения всей площадки, разработку общей транспортной схемы, привлечение инвесторов.
- ✓ Генеральный девелопер уполномочен продавать права на развитие отдельных функциональных зон (подпроектов) в рамках проекта Котка Старый Порт инвесторам.
- ✓ Пул инвесторов под каждый подпроект формируется постадийно из разных категорий инвесторов с разной чувствительностью к рискам и разными пожеланиями по доходности.

СТАТУС ПРОЕКТА

- Создана компания – генеральный девелопер , владеющая правами на всю территорию, подлежащую освоению.
- Средствами генерального девелопера профинансирован мастерплан , ТЭО развития территории и бизнес планы отдельных частей проекта (аутлет, отели, марина, детский развлекательный клуб).
- Поэтапно привлечены инвесторы на осуществление подпроекта аутлет (стадия до начала строительства и стройка). Строительные работы ведутся.
- Идут переговоры с инвестором на подпроект отель 4*.
- Идут переговоры с инвестором на подпроект марина.
- Идут переговоры с инвестором на подпроект ресторан/клуб.

КОТКА OLD PORT. ПОСЛЕ РЕКОНСТРУКЦИИ

Занимайтесь шопингом, живите, отдыхайте, гуляйте...



GVA Sawyer

Moscow, Saint Petersburg
Krasnoyarsk

T: +7 (495) 797-4401

F: +7 (495) 797-4400

info@gvasawyer.com

