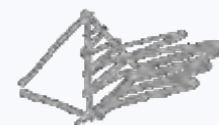




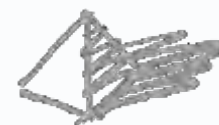
СТРОИТЕЛЬНЫЕ ЗАХВАТКИ

ИНСТРУМЕНТ ГИБКОГО СНЯТИЯ ДАННЫХ С МОДЕЛИ

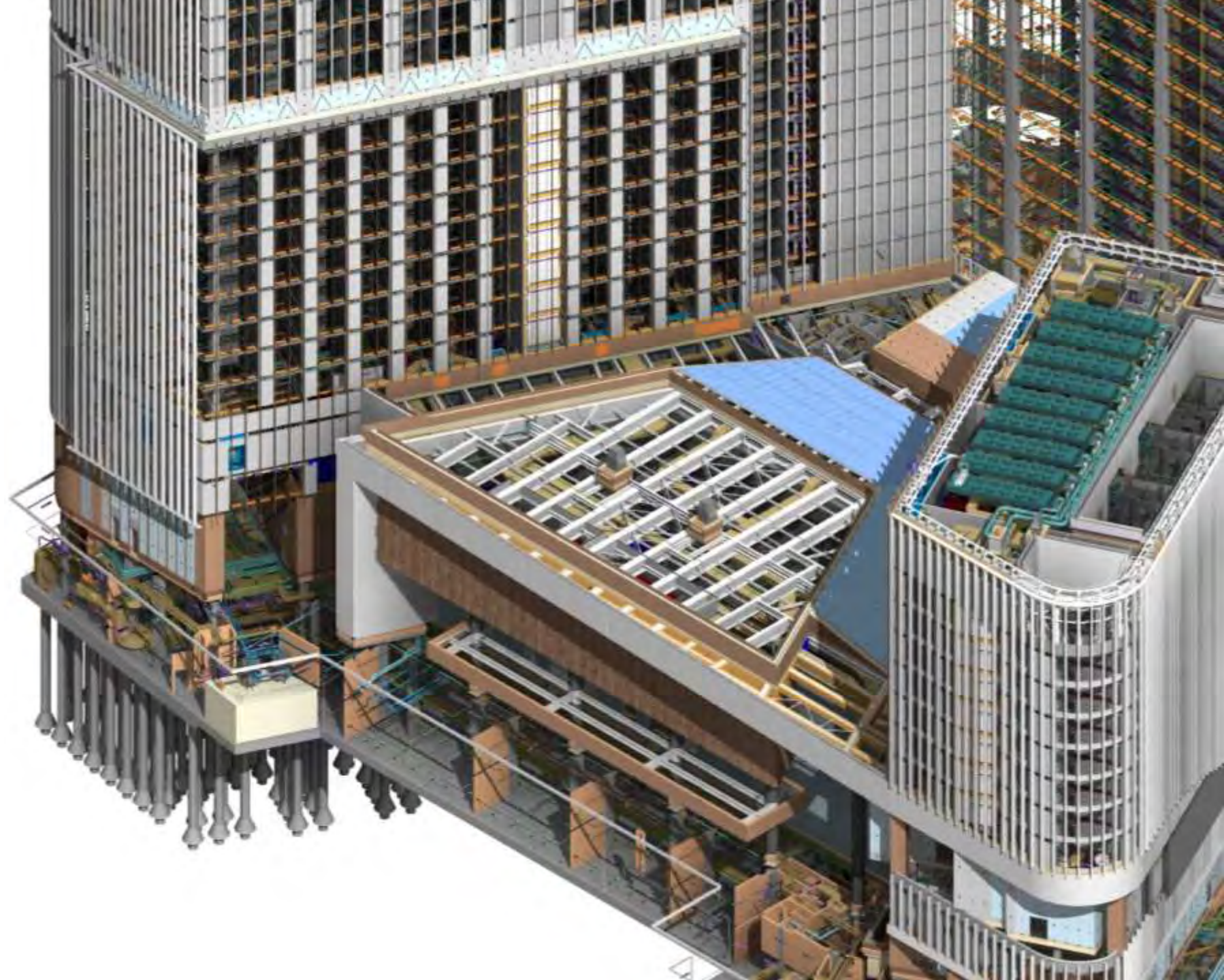




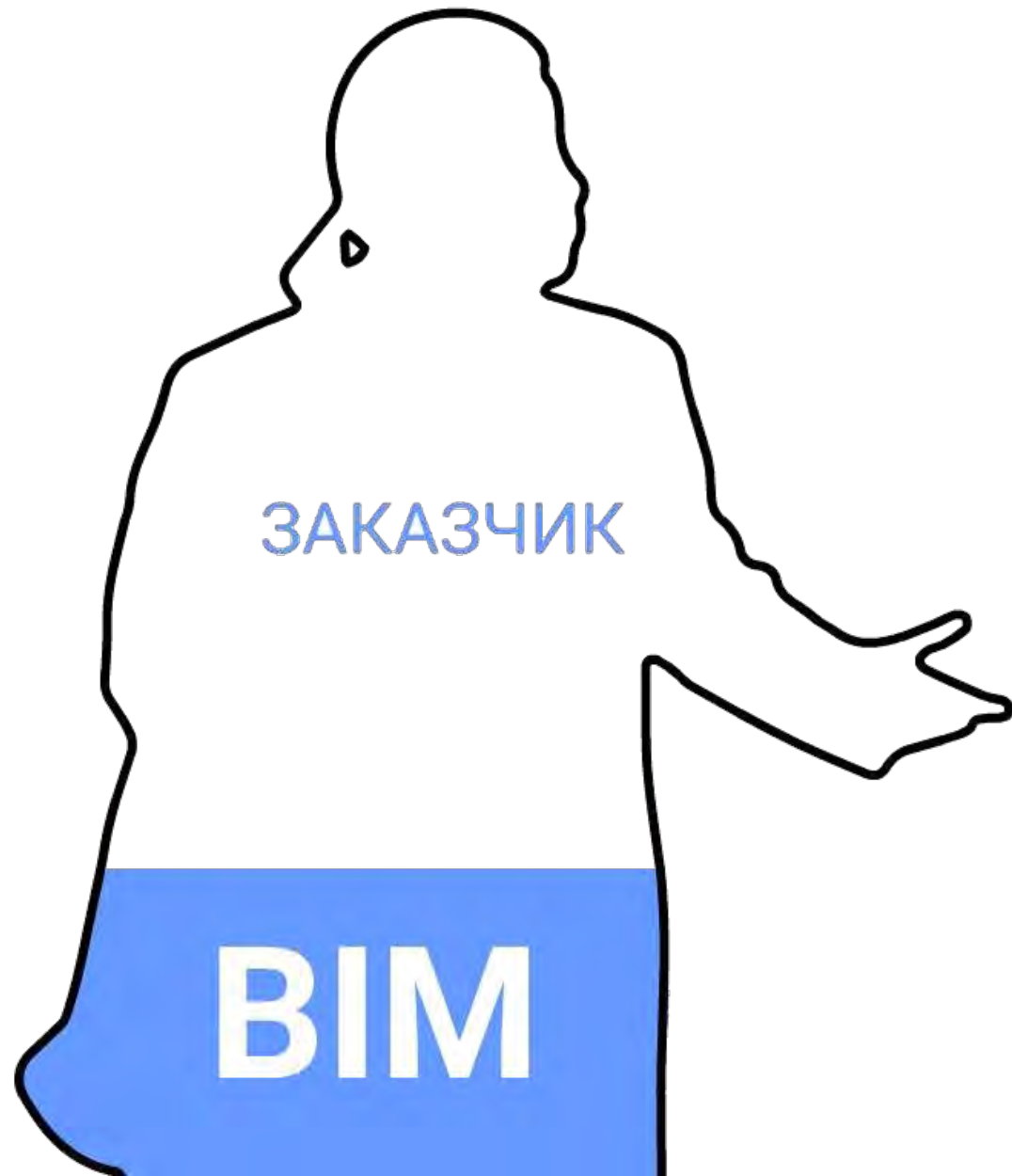
ИССЛЕДОВАНИЕ



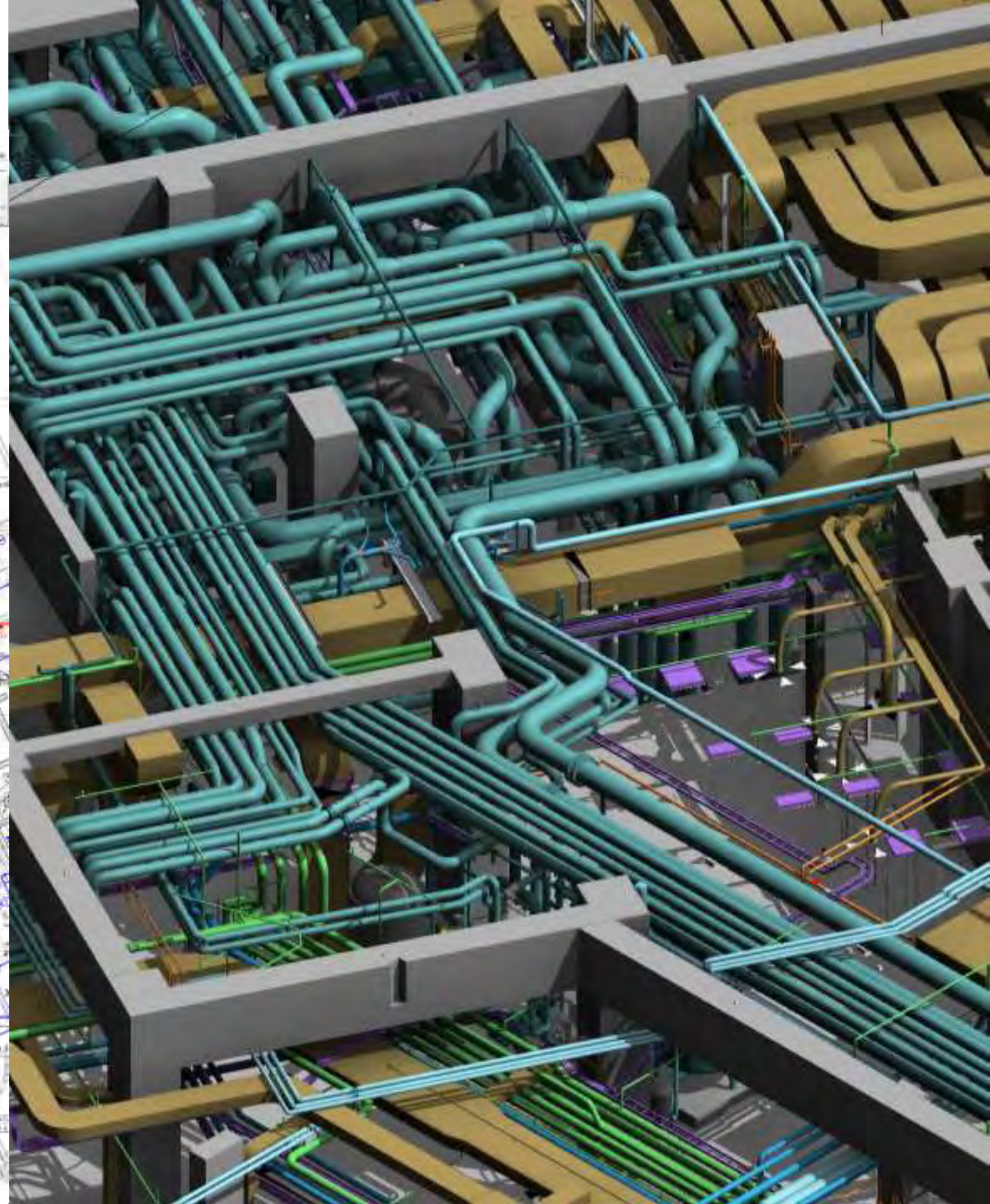
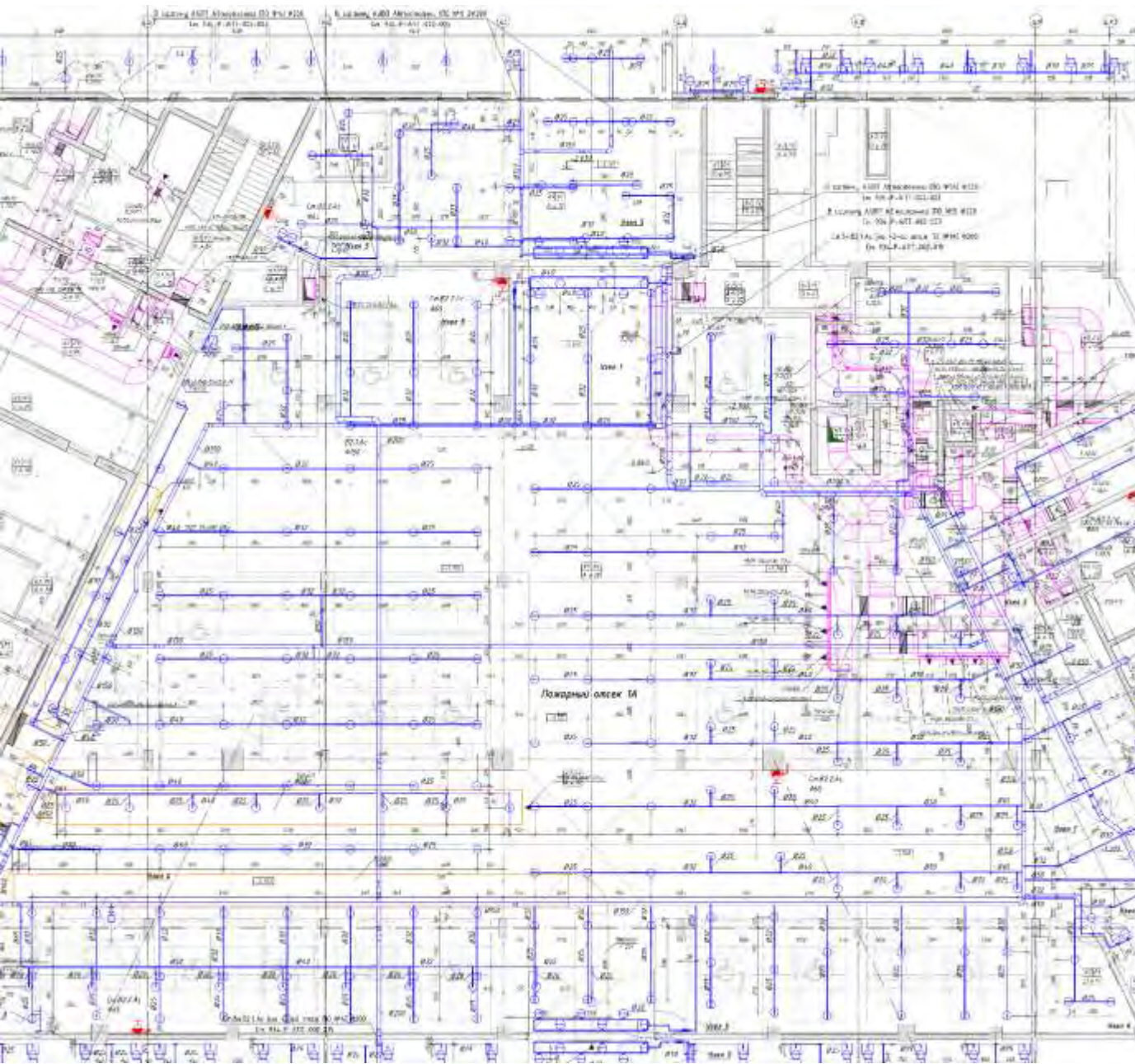
ИССЛЕДОВАНИЕ



ИССЛЕДОВАНИЕ



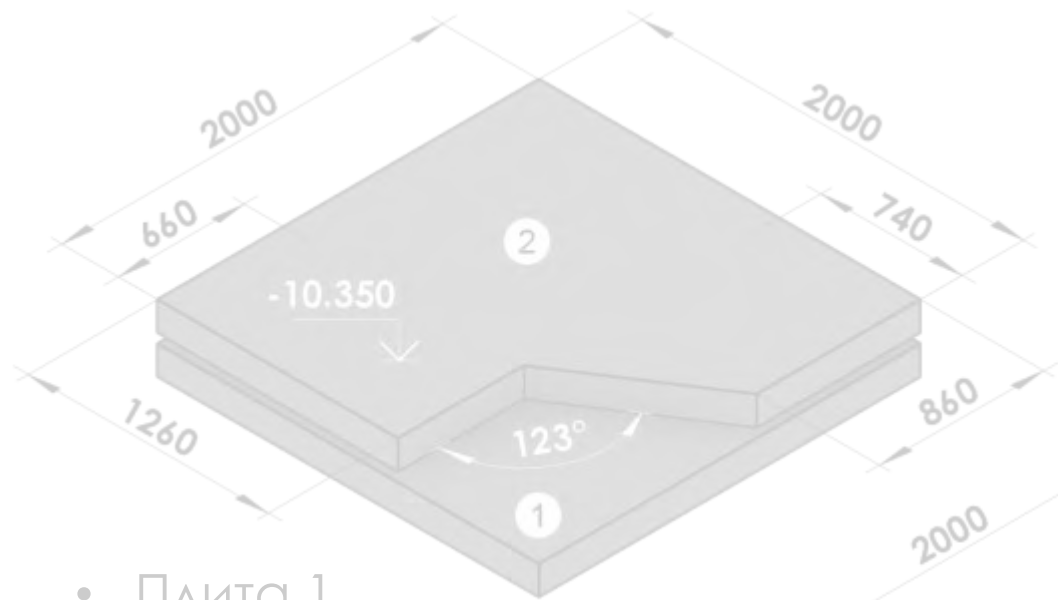
ИССЛЕДОВАНИЕ



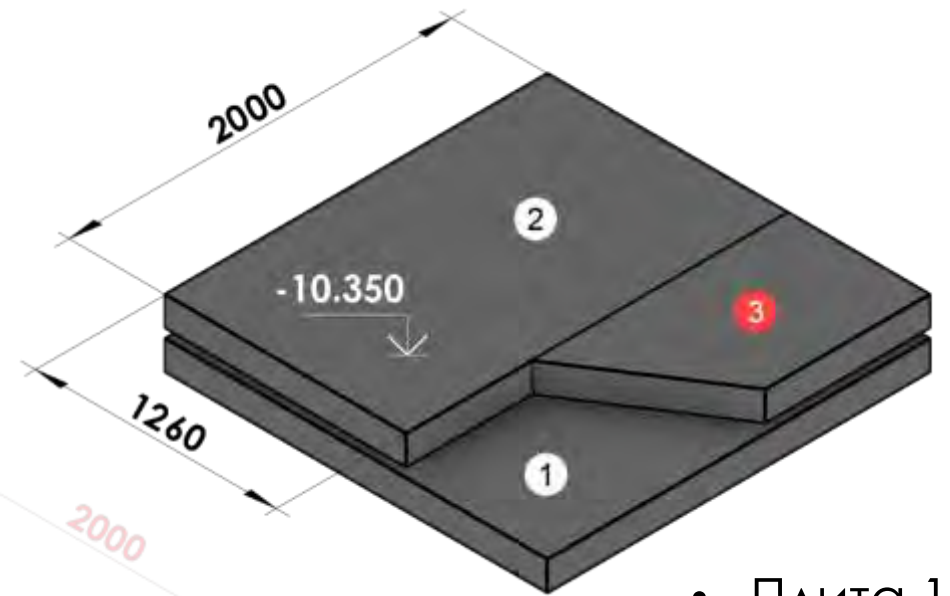
ИССЛЕДОВАНИЕ



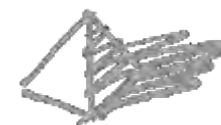
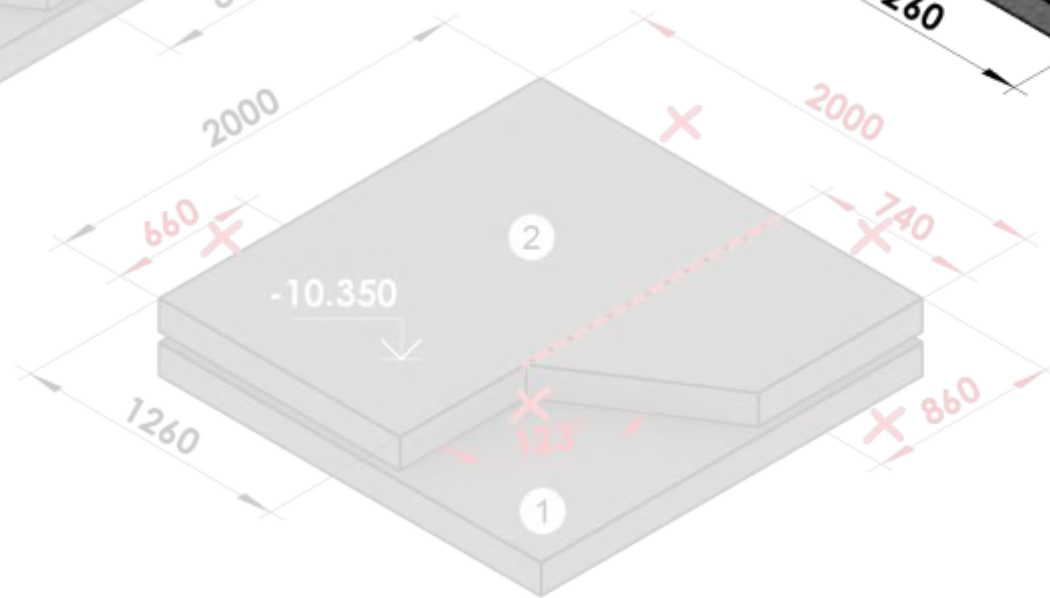
ИССЛЕДОВАНИЕ



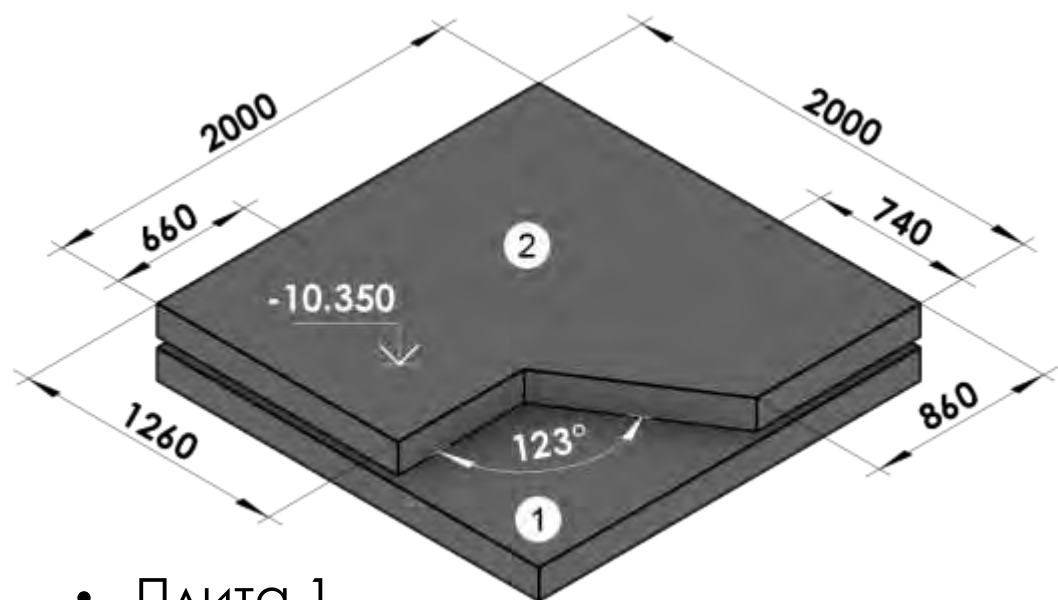
- Плита 1
- Плита 2



- Плита 1
- Плита 2
- Плита 3

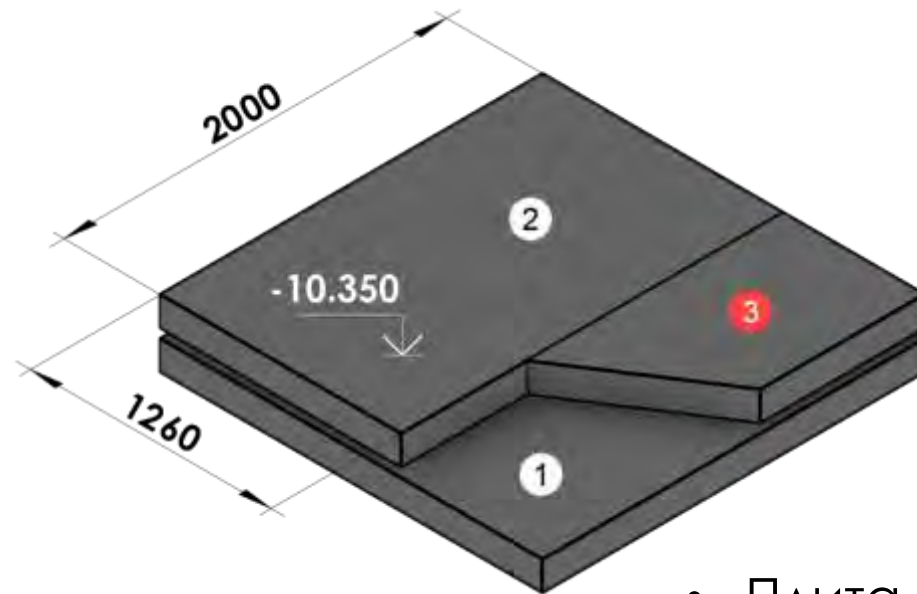


ИССЛЕДОВАНИЕ



- Плита 1
- Плита 2

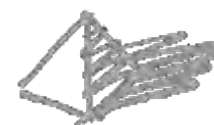
ДО



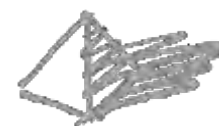
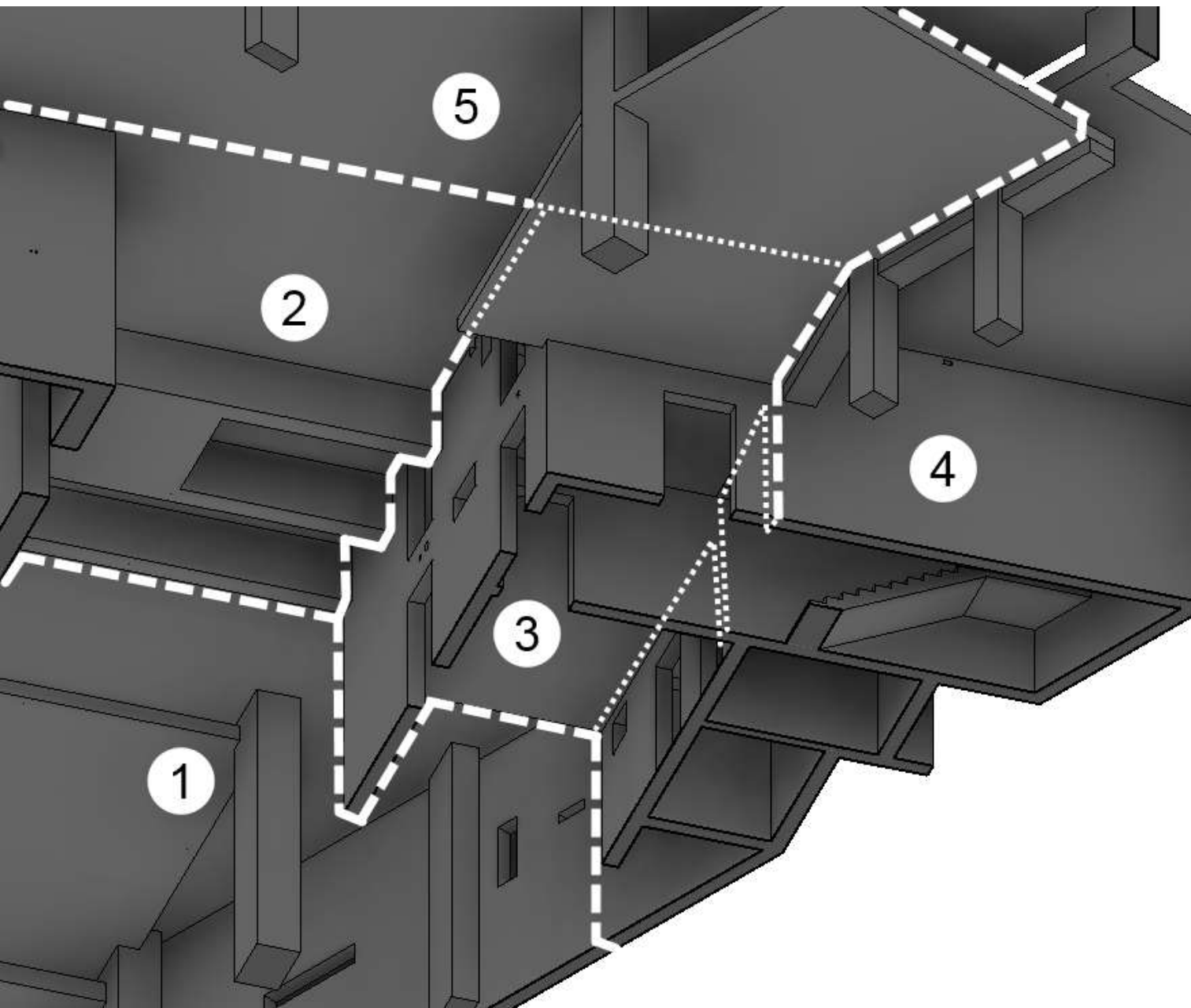
- Плита 1
- Плита 2
- Плита 3

ПОСЛЕ

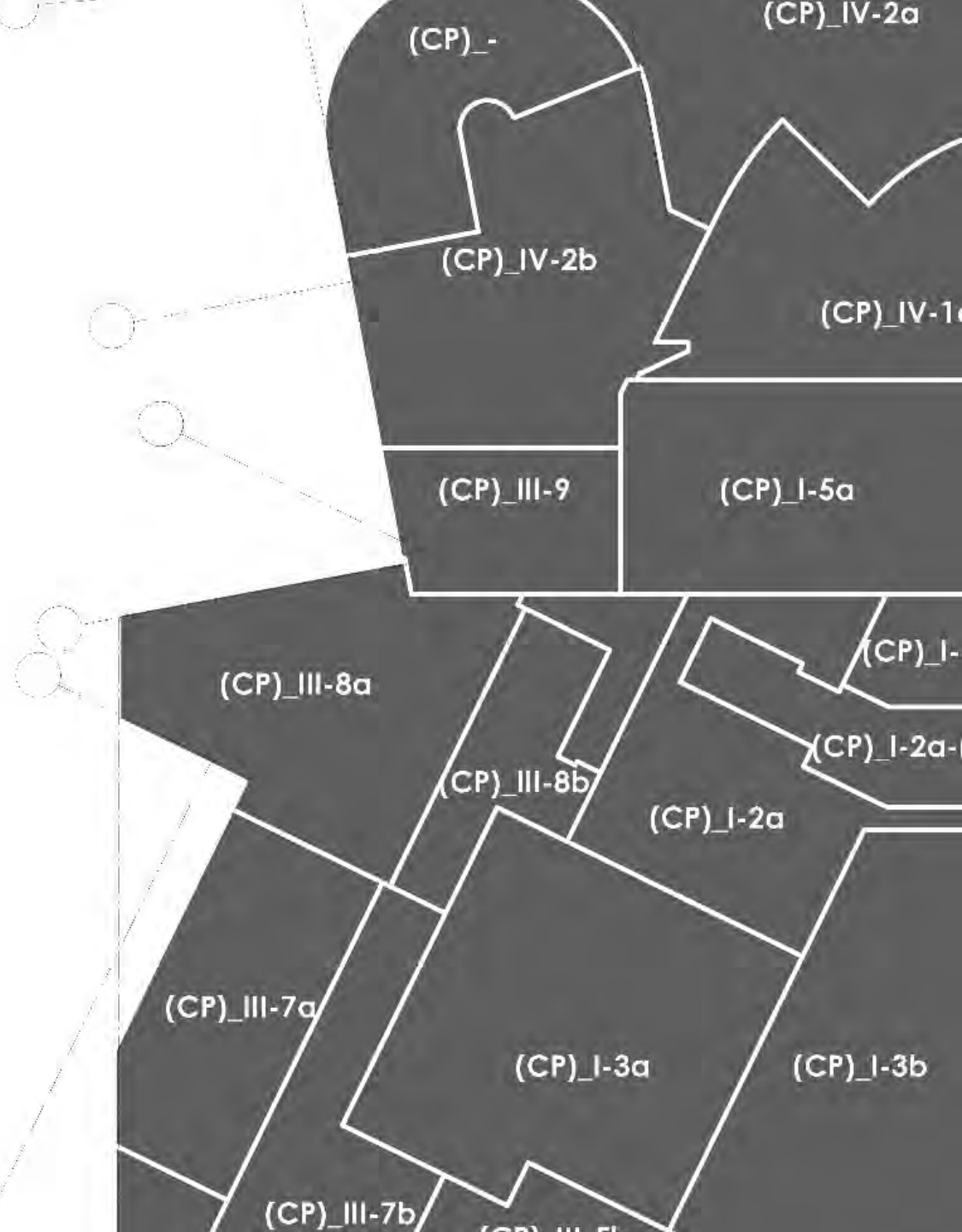
ПРИНЦИПИАЛЬНО
РАЗНЫЙ КОНТЕНТ



ИССЛЕДОВАНИЕ



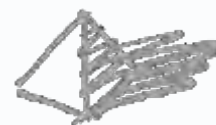
ИССЛЕДОВАНИЕ



BD

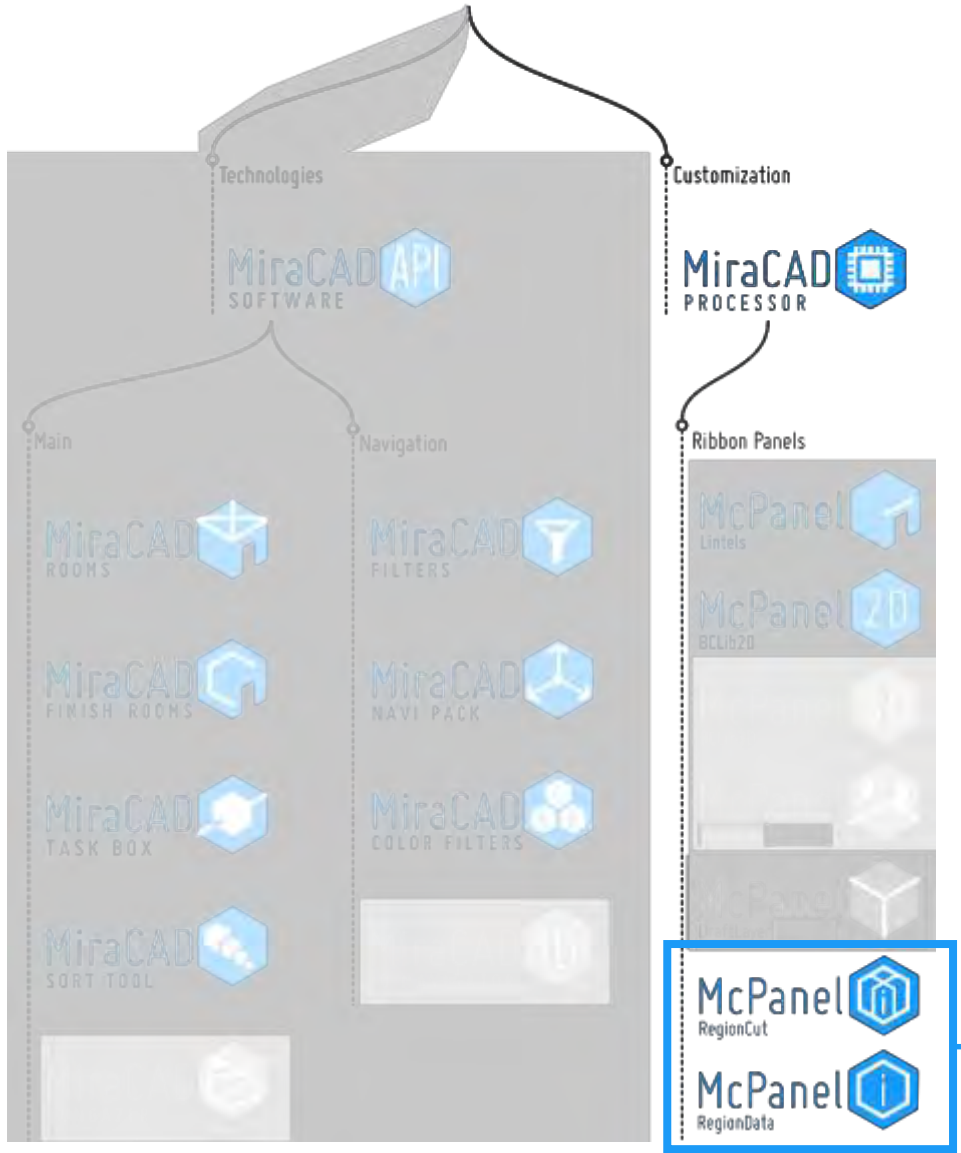


Mira  CAD

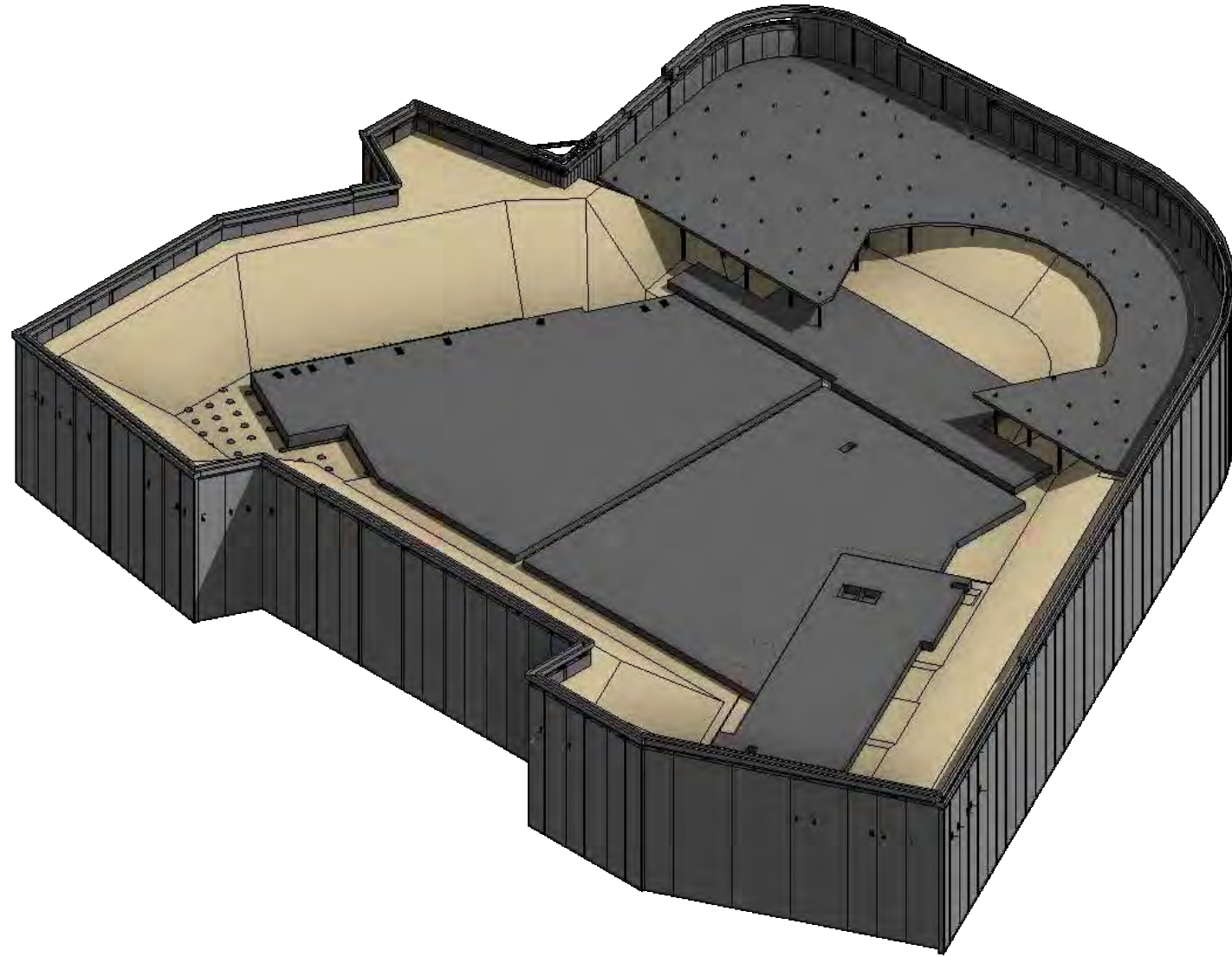


Mira CAD

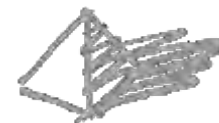
РЕШЕНИЕ MiraCad



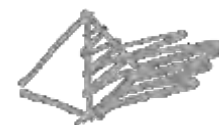
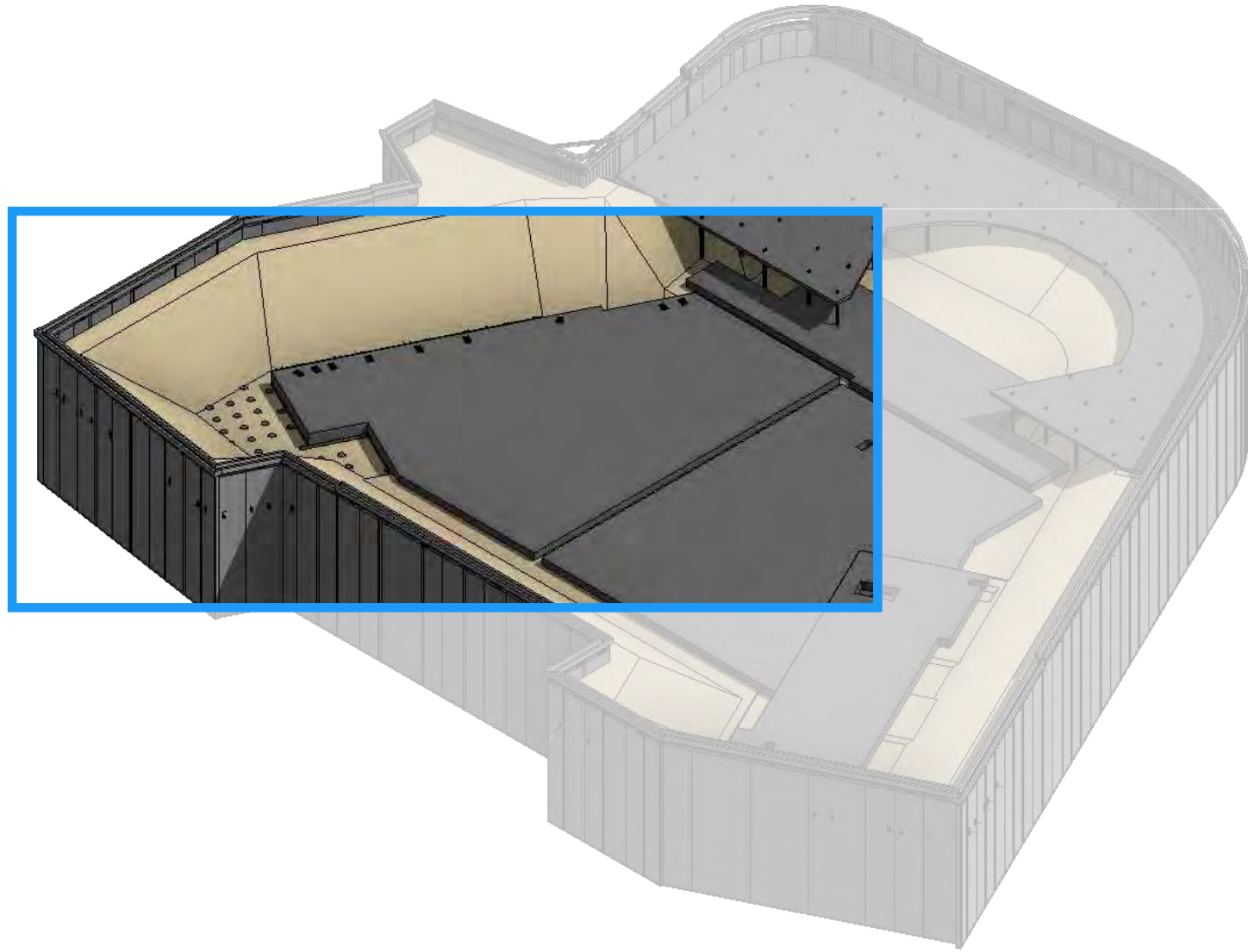
РЕШЕНИЕ MiraCad



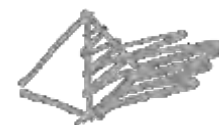
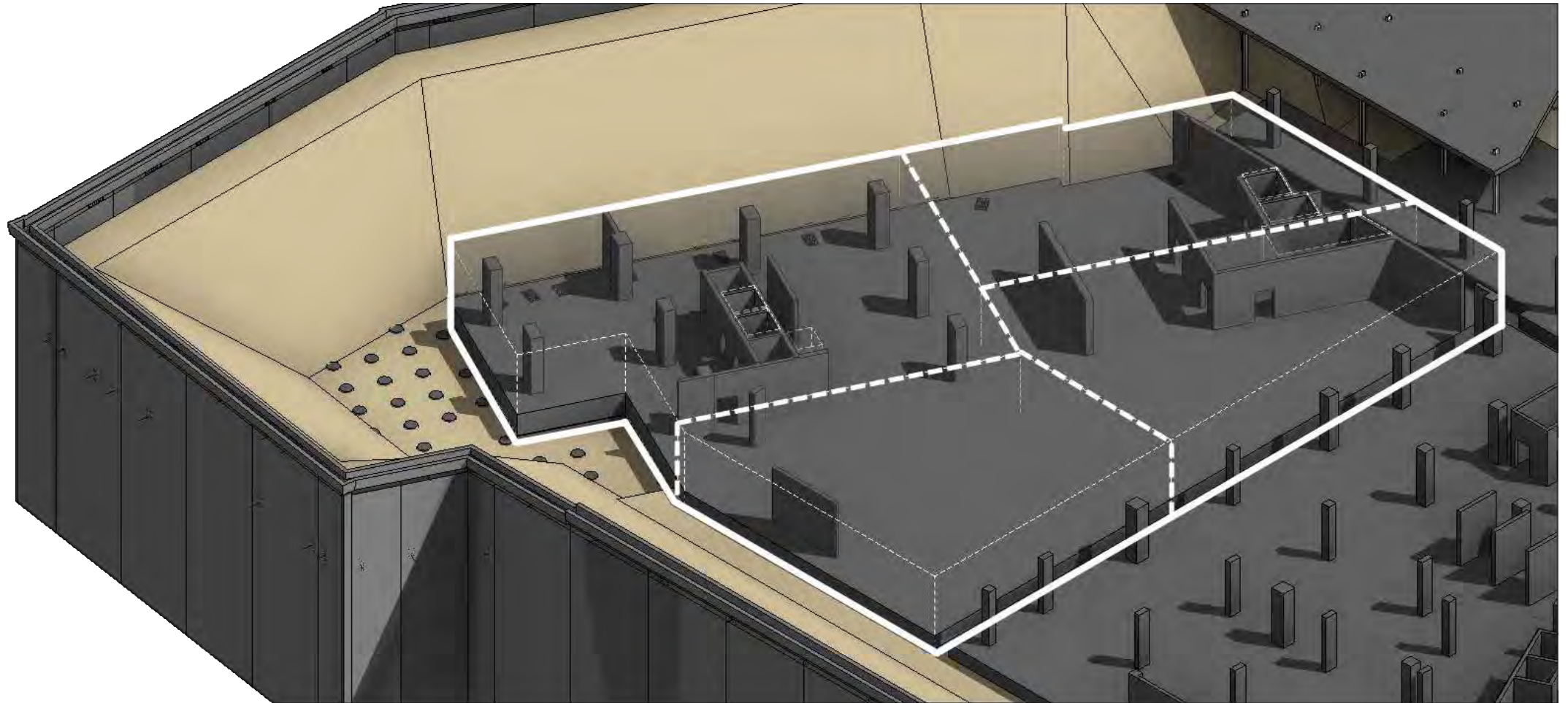
Загруженная модель с учетом стадий возведения



РЕШЕНИЕ MiraCad

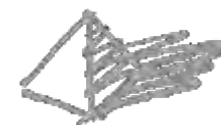
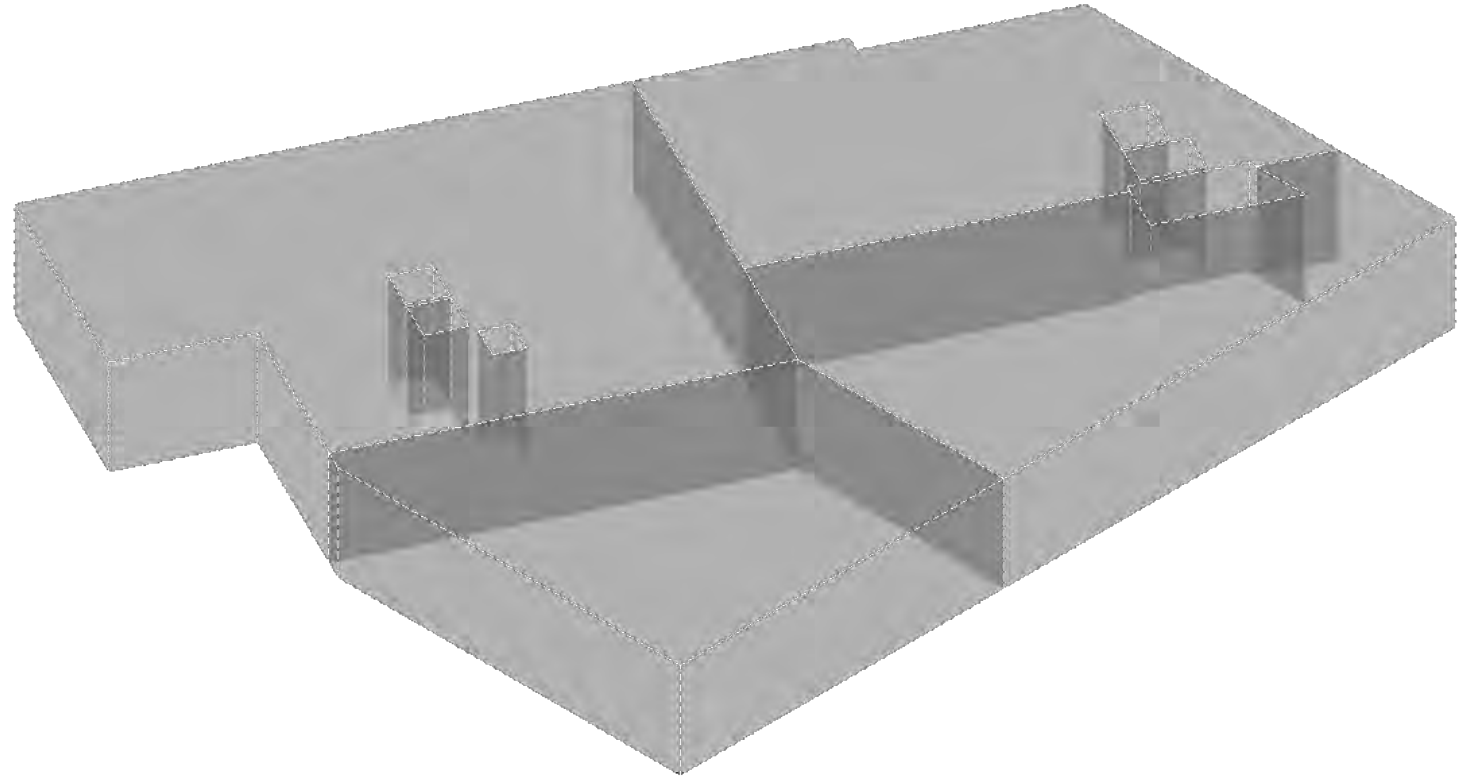
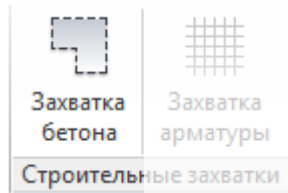


РЕШЕНИЕ MiraCad



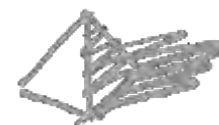
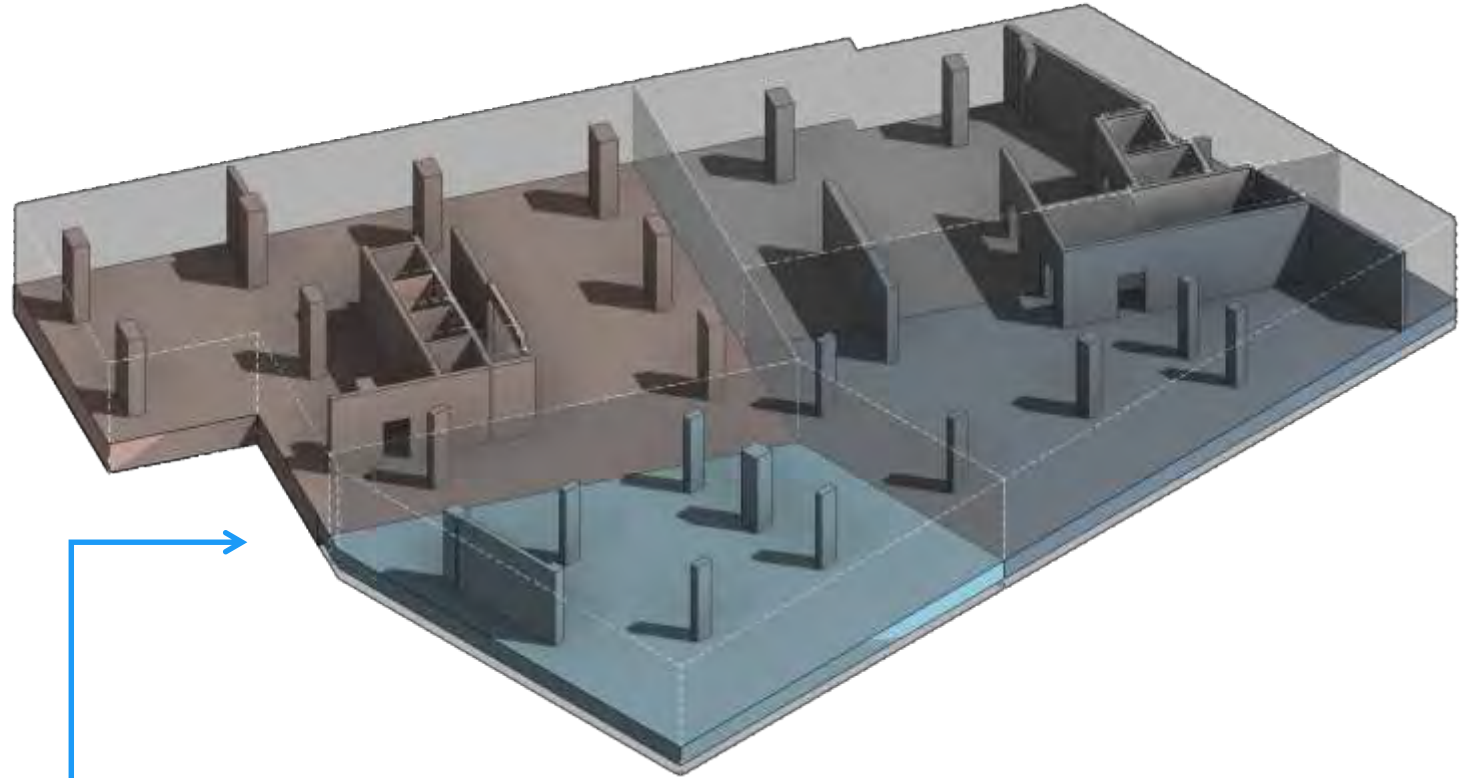
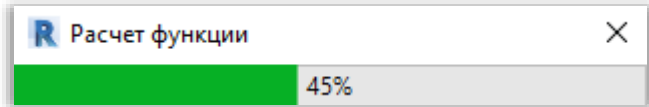
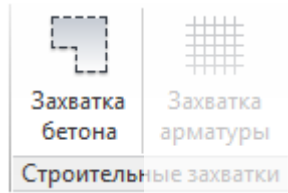
РЕШЕНИЕ MiraCad : БЕТОН

MiraCAD



РЕШЕНИЕ MiraCad : БЕТОН

MiraCAD

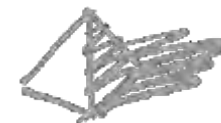
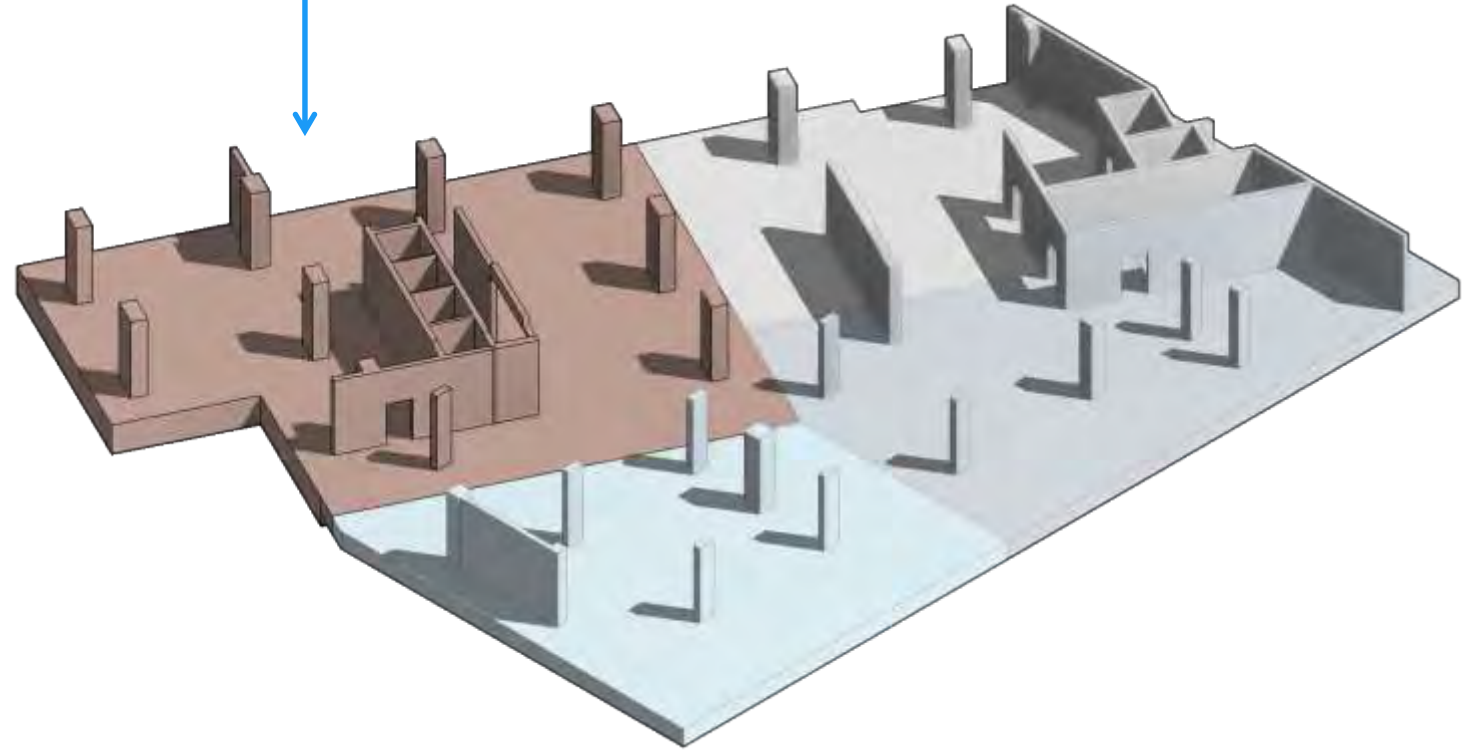


РЕШЕНИЕ MiraCad : БЕТОН

Захватка СР4

Ведомость объемов бетона захватки СР4

Поз.	Обозначение	Наименование	Кол.	Масса ед.,кг	Приме- чание
		<u>Материалы</u>			
	Колонны	Бетон В40 м.куб.	45.2		
	Стены	Бетон В40 м.куб.	56.1		
	Фундаментная плита	Бетон В40 h=1000мм м.куб.	38.9		
	Фундаментная плита	Бетон В40 h=1600мм м.куб.	916.7		

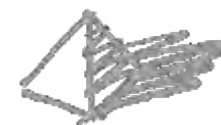
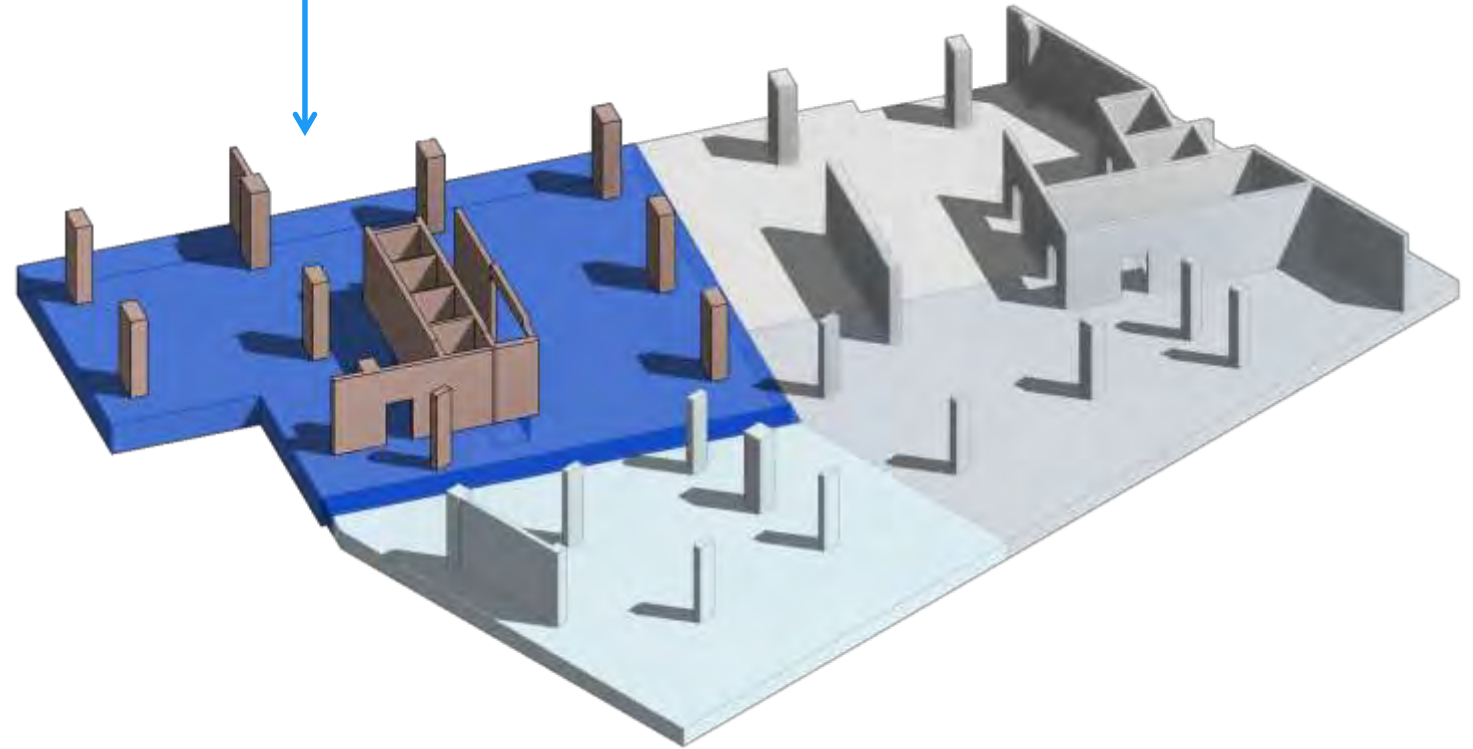


РЕШЕНИЕ MiraCad : БЕТОН

Захватка СР4

Ведомость объемов бетона захватки СР4

Поз.	Обозначение	Наименование	Кол.	Масса ед.,кг	Приме- чание
		<u>Материалы</u>			
	Колонны	Бетон В40	м.куб.	45.2	
	Стены	Бетон В40	м.куб.	56.1	
	Фундаментная плита	Бетон В40 h=1000мм	м.куб.	38.9	
	Фундаментная плита	Бетон В40 h=1600мм	м.куб.	916.7	



РЕШЕНИЕ MiraCad : БЕТОН

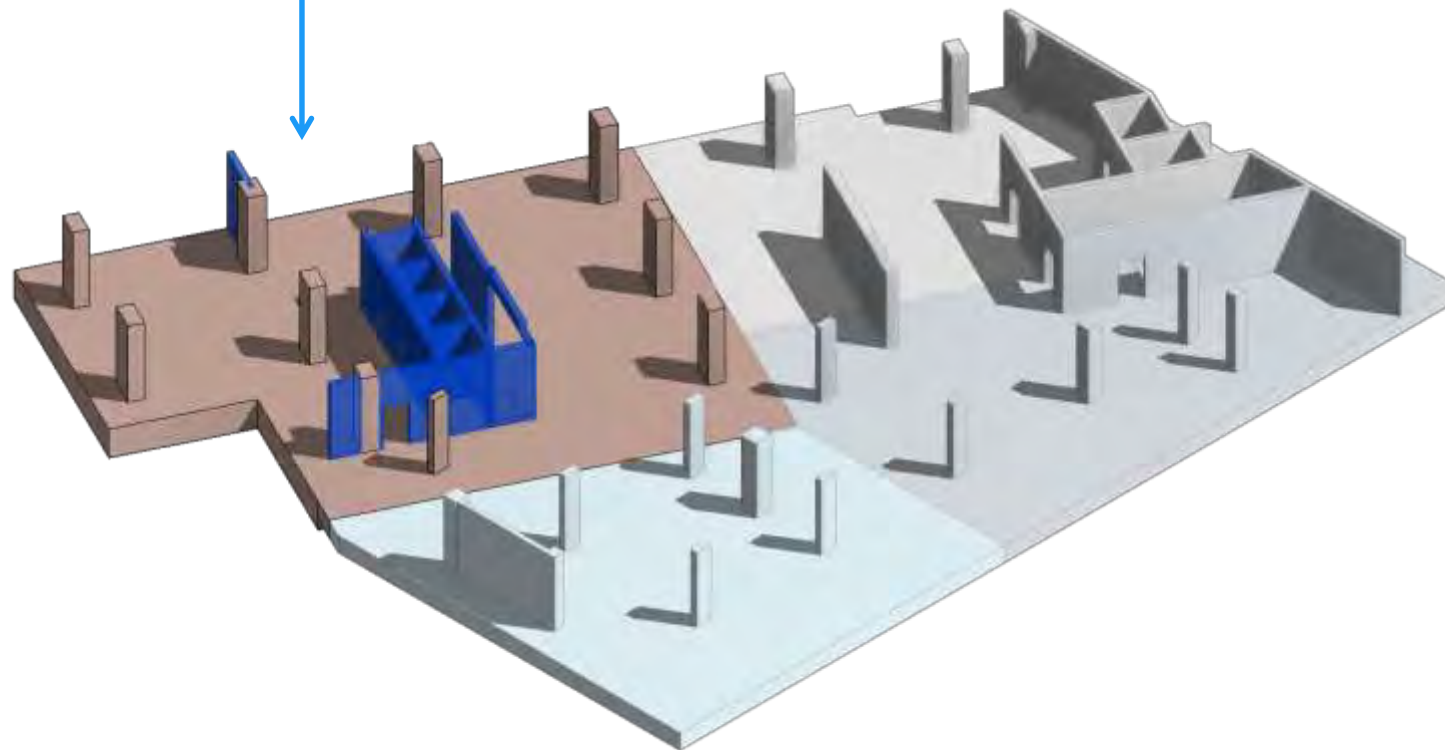
Захватка CP4

Ведомость объёмов бетона захватки CP4

Поз.	Обозначение	Наименование	Кол.	Масса ед., кг	Примечание
		<u>Материалы</u>			
	Колонны	Бетон В40	м.куб.	45.2	
	Стены	Бетон В40	м.куб.	56.1	
	Фундаментная плита	Бетон В40 h=1000мм	м.куб.	38.9	
	Фундаментная плита	Бетон В40 h=1600мм	м.куб.	96.7	

Ведомость объёмов стен захватки CP4

Поз.	Обозначение	Наименование	Кол.	Масса ед., кг	Примечание
		<u>Материалы</u>			
	Стены	Бетон В40	м.куб.	1.8	
	Стены	Бетон В40	м.куб.	1.8	
	Стены	Бетон В40	м.куб.	1.9	
	Стены	Бетон В40	м.куб.	2.6	
	Стены	Бетон В40	м.куб.	2.7	
	Стены	Бетон В40	м.куб.	3.1	
	Стены	Бетон В40	м.куб.	3.8	
	Стены	Бетон В40	м.куб.	6.3	
	Стены	Бетон В40	м.куб.	6.5	
	Стены	Бетон В40	м.куб.	12.4	
	Стены	Бетон В40	м.куб.	13.2	
				56.1	



РЕШЕНИЕ MiraCad : БЕТОН

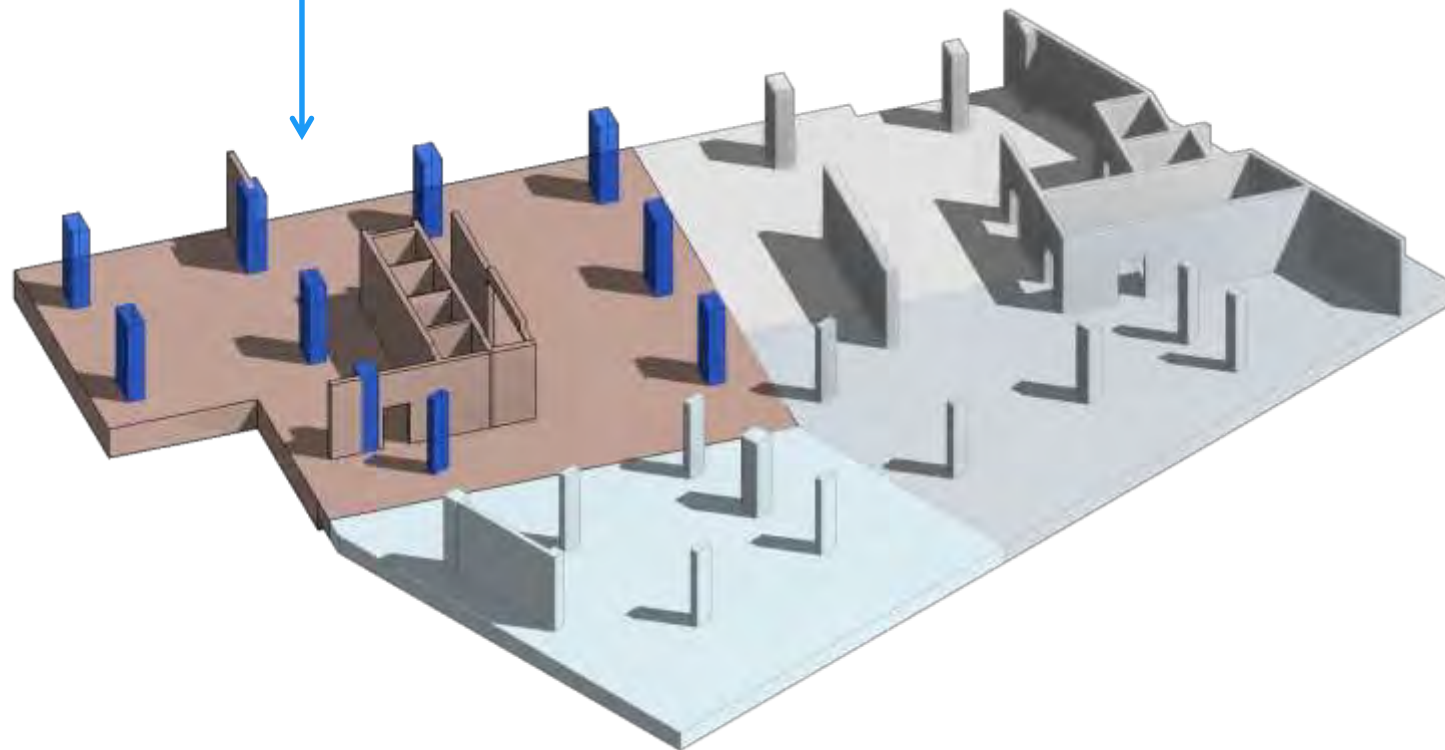
Захватка СР4

Ведомость объёмов бетона захватки СР4

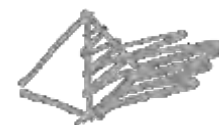
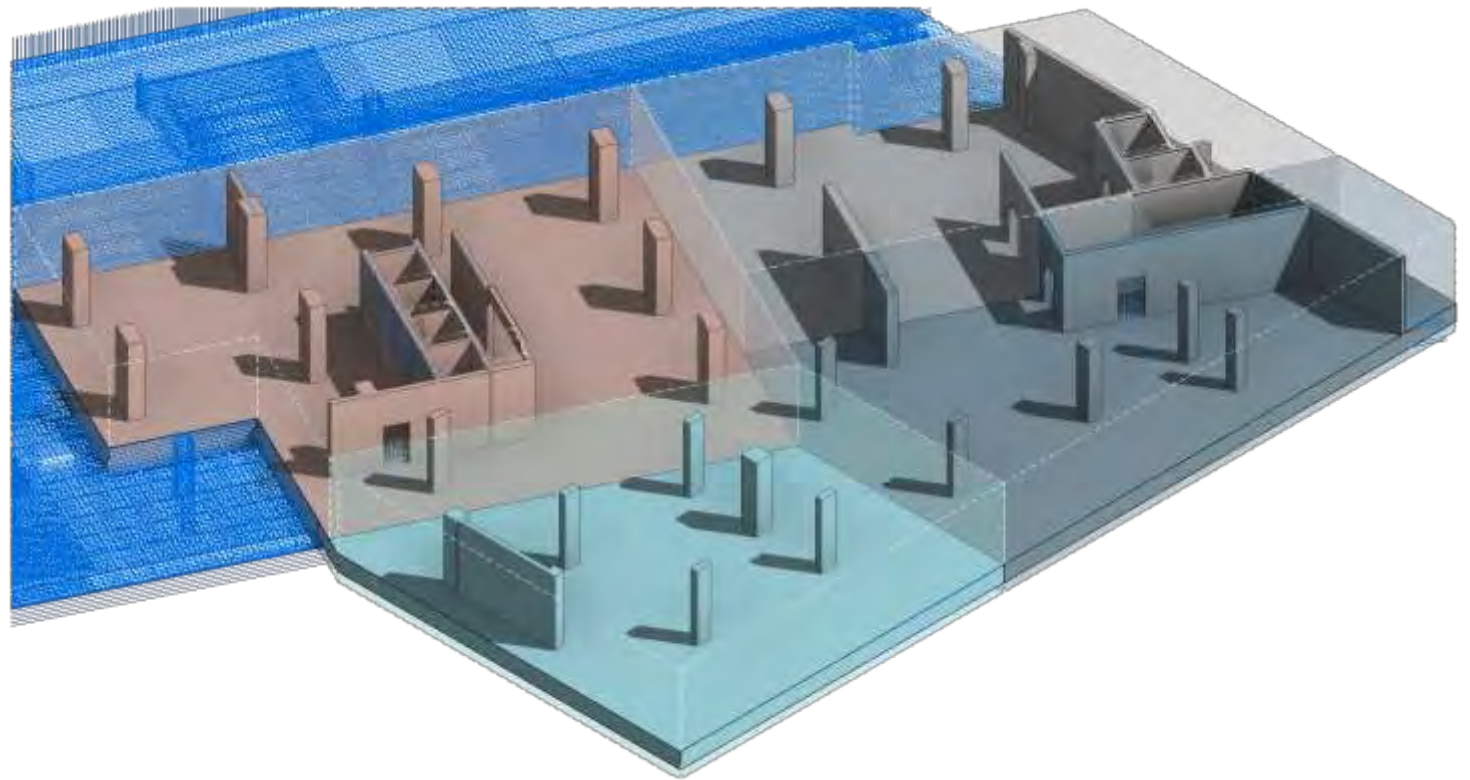
Поз.	Обозначение	Наименование	Кол.	Масса ед., кг	Примечание
		<u>Материалы</u>			
	Колонны	Бетон В40	н.куб.	45.2	
	Стены	Бетон В40	н.куб.	56.1	
	Фундаментная плита	Бетон В40 h=1000мм	н.куб.	38.9	
	Фундаментная плита	Бетон В40 h=1600мм	н.куб.	97.7	

Ведомость объёмов колонн захватки СР4

Поз.	Обозначение	Наименование	Кол.	Масса ед., кг	Примечание
		<u>Материалы</u>			
	Колонны	Бетон В40	н.куб.	1.5	
	Колонны	Бетон В40	н.куб.	3.9	
	Колонны	Бетон В40	н.куб.	4.4	
	Колонны	Бетон В40	н.куб.	4.6	
	Колонны	Бетон В40	н.куб.	4.7	
	Колонны	Бетон В40	н.куб.	4.7	
	Колонны	Бетон В40	н.куб.	5.3	
	Колонны	Бетон В40	н.куб.	5.3	
	Колонны	Бетон В40	н.куб.	5.4	
	Колонны	Бетон В40	н.куб.	5.4	
				45.2	

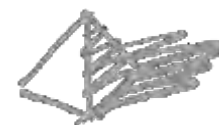
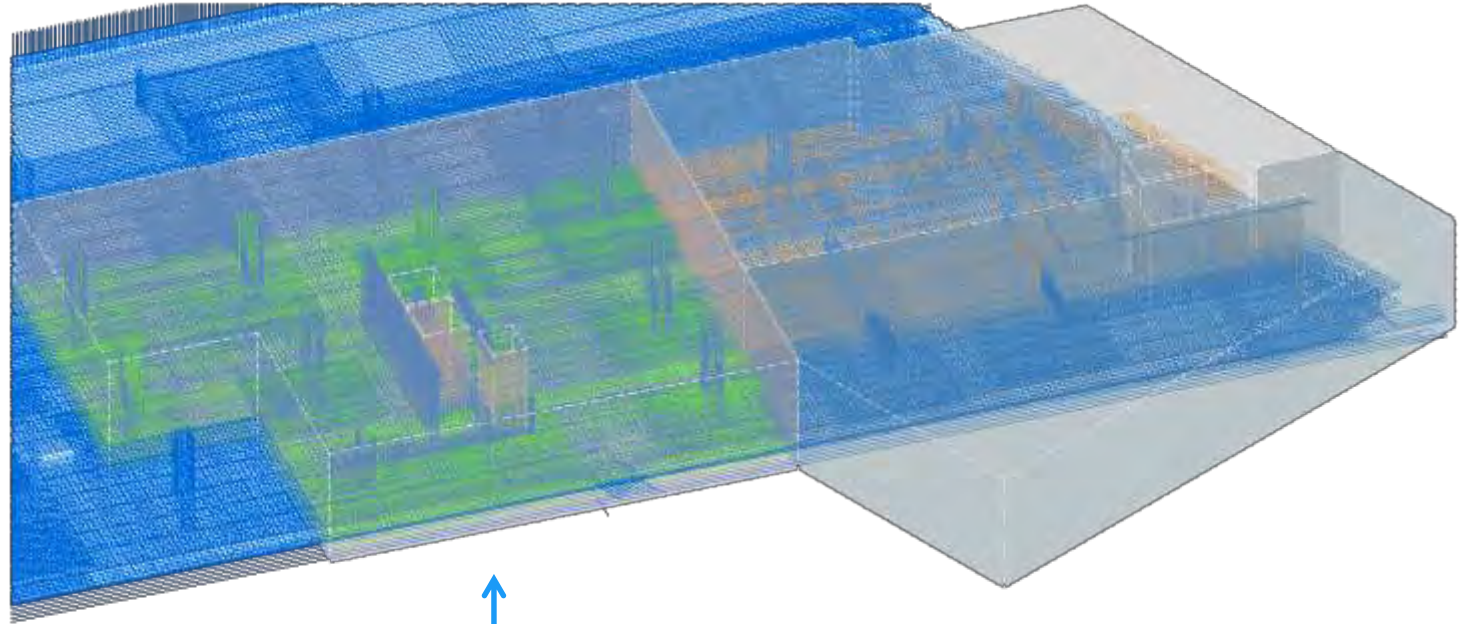
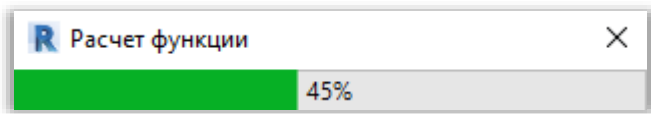
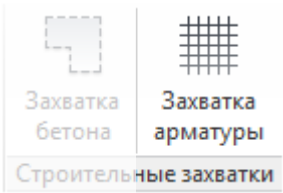


РЕШЕНИЕ MiraCad : АРМИРОВАНИЕ

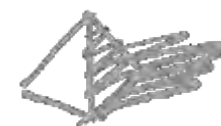
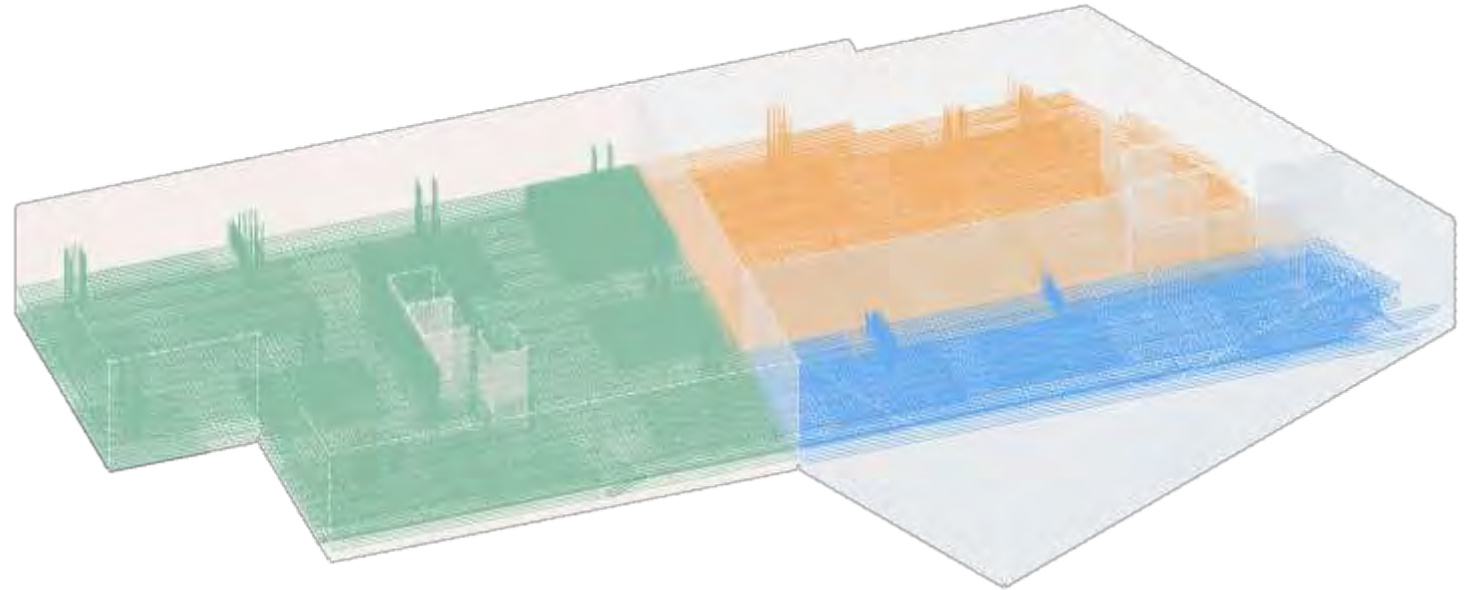


РЕШЕНИЕ MiraCad : АРМИРОВАНИЕ

MiraCAD



РЕШЕНИЕ MiraCad : АРМИРОВАНИЕ

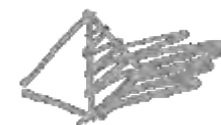
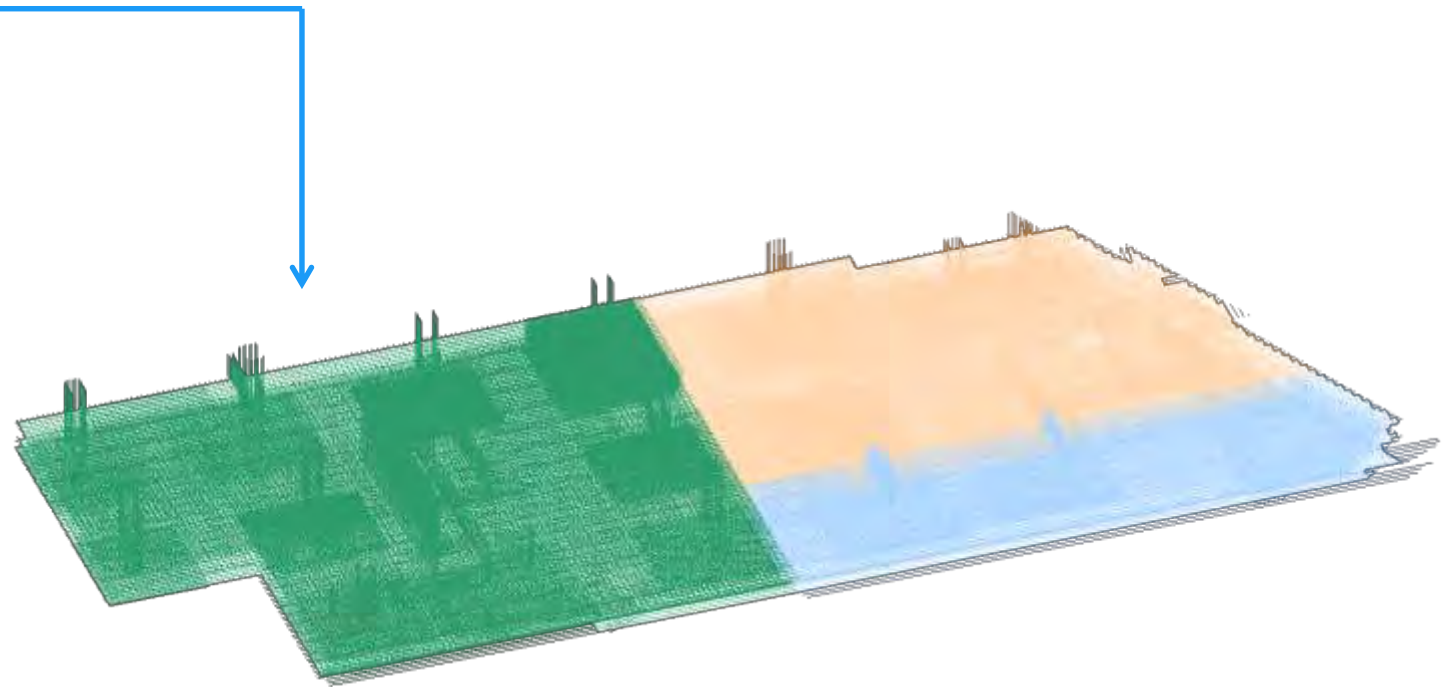


РЕШЕНИЕ MiraCad : АРМИРОВАНИЕ

Захватка СР4

Ведомость материалов фундаментной плиты захватки СР4

Поз.	Обозначение	Наименование	Кол.	Масса ед.,кг	Приме- чание	
	ГОСТ P52544-2006	Ø8 A240	п.м.	696	0.395	275
	ГОСТ P52544-2006	Ø12 A500С	п.м.	1855	0.888	6974
	ГОСТ P52544-2006	Ø16 A500С	п.м.	356	1.578	562
	ГОСТ P52544-2006	Ø20 A500С	п.м.	1658	2.466	4089
	ГОСТ P52544-2006	Ø25 A500С	п.м.	1186	3.853	7654
	ГОСТ P52544-2006	Ø28 A500С	п.м.	14832	4.834	71694
	ГОСТ P52544-2006	Ø32 A500С	п.м.	841	6.313	5312
		<u>Материалы</u>				
		Бетон В40 h=1000мм	м.куб.	39		
		Бетон В40 h=1600мм	м.куб.	917		



РЕШЕНИЕ MiraCad : АРМИРОВАНИЕ

Ведомость материалов фундаментной плиты захватки CP4

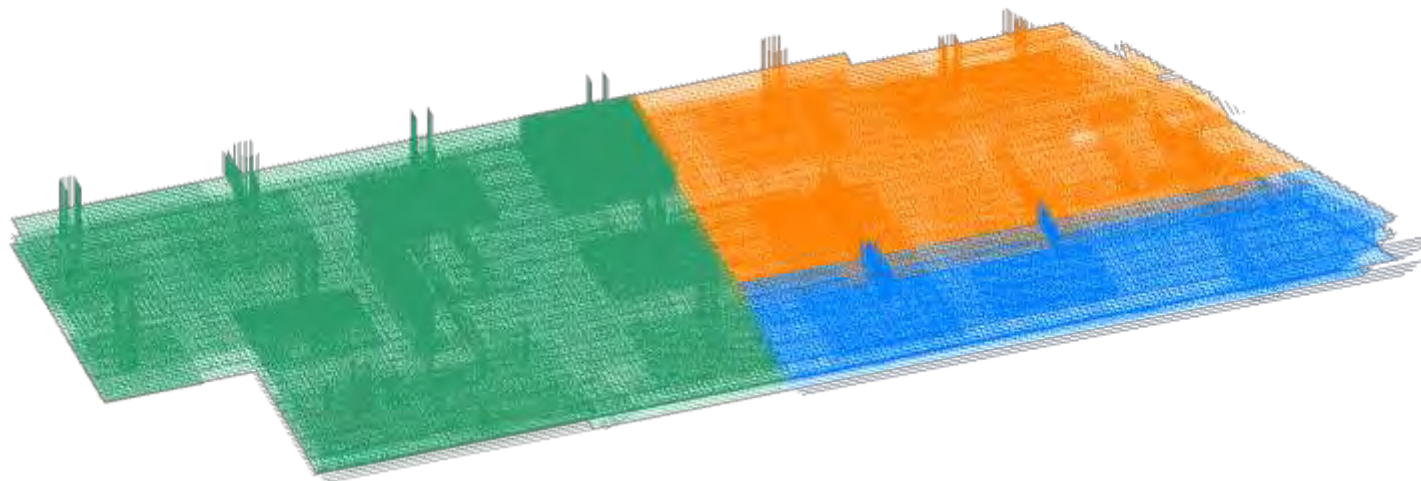
Поз.	Обозначение	Наименование	Кол.	Масса ед.,кг	Приме- чание	
	ГОСТ P52544-2006	Ø8 A240	п.м.	696	0.395	275
	ГОСТ P52544-2006	Ø12 A500C	п.м.	7855	0.888	6974
	ГОСТ P52544-2006	Ø16 A500C	п.м.	356	1.578	562
	ГОСТ P52544-2006	Ø20 A500C	п.м.	1658	2.466	4089
	ГОСТ P52544-2006	Ø25 A500C	п.м.	1986	3.853	7654
	ГОСТ P52544-2006	Ø28 A500C	п.м.	14832	4.834	71694
	ГОСТ P52544-2006	Ø32 A500C	п.м.	841	6.313	5312

Ведомость стали Захватка CP3

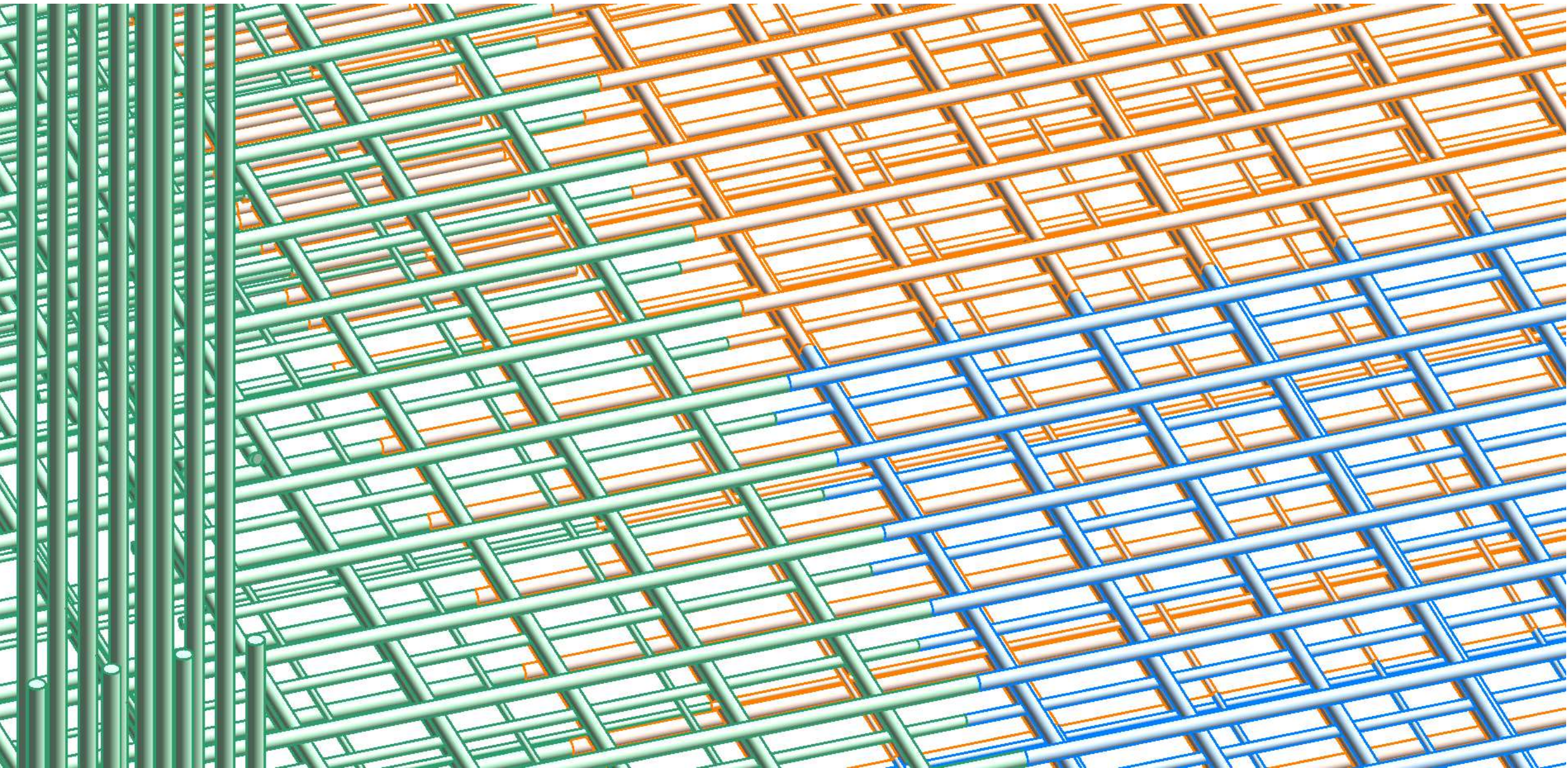
Поз.	Обозначение	Наименование	Кол.	Масса ед.,кг	Приме- чание	
	ГОСТ P52544-2006	Ø8 A240	п.м.	22	0.395	9
	ГОСТ P52544-2006	Ø12 A500C	п.м.	1393	0.888	1236
	ГОСТ P52544-2006	Ø16 A500C	п.м.	268	1.578	423
	ГОСТ P52544-2006	Ø20 A500C	п.м.	221	2.466	546
	ГОСТ P52544-2006	Ø25 A500C	п.м.	1549	3.853	5969
	ГОСТ P52544-2006	Ø28 A500C	п.м.	3655	4.834	17669

Ведомость стали Захватка CP5

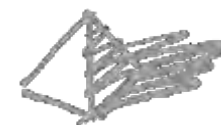
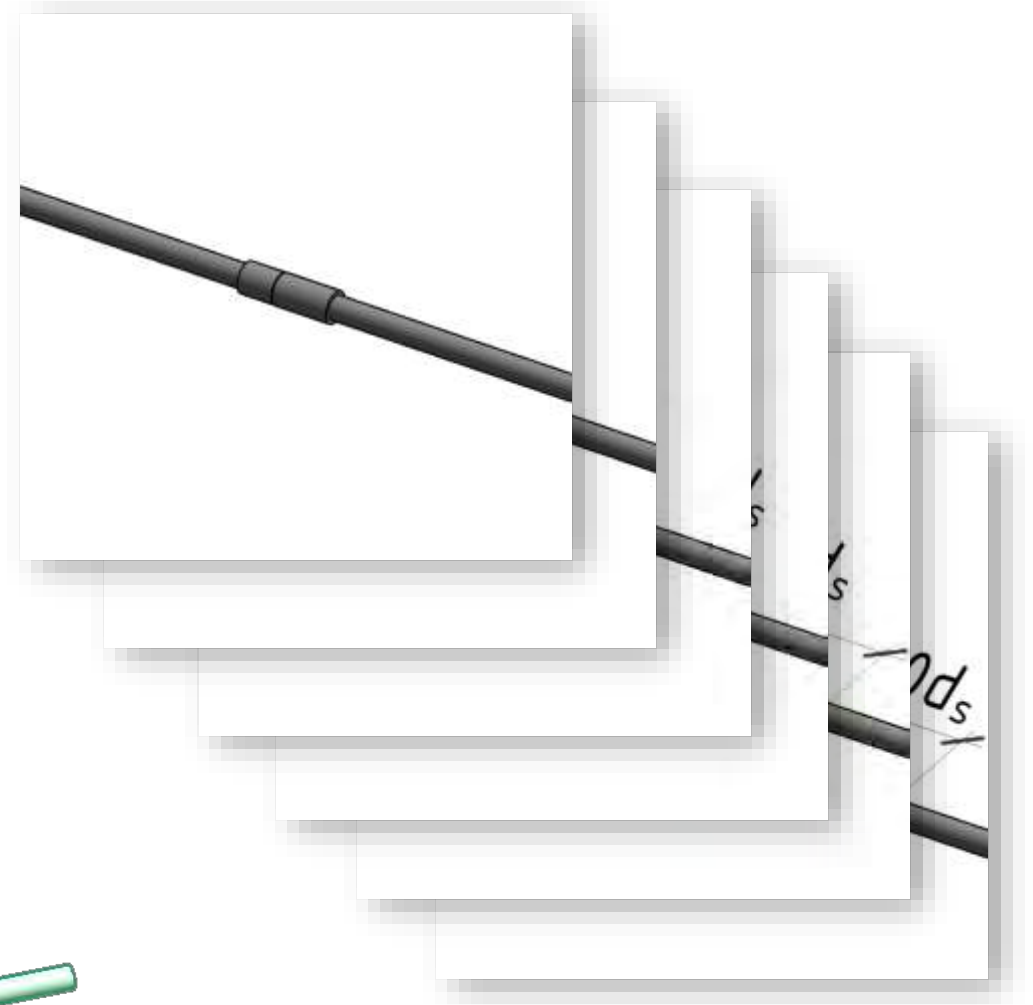
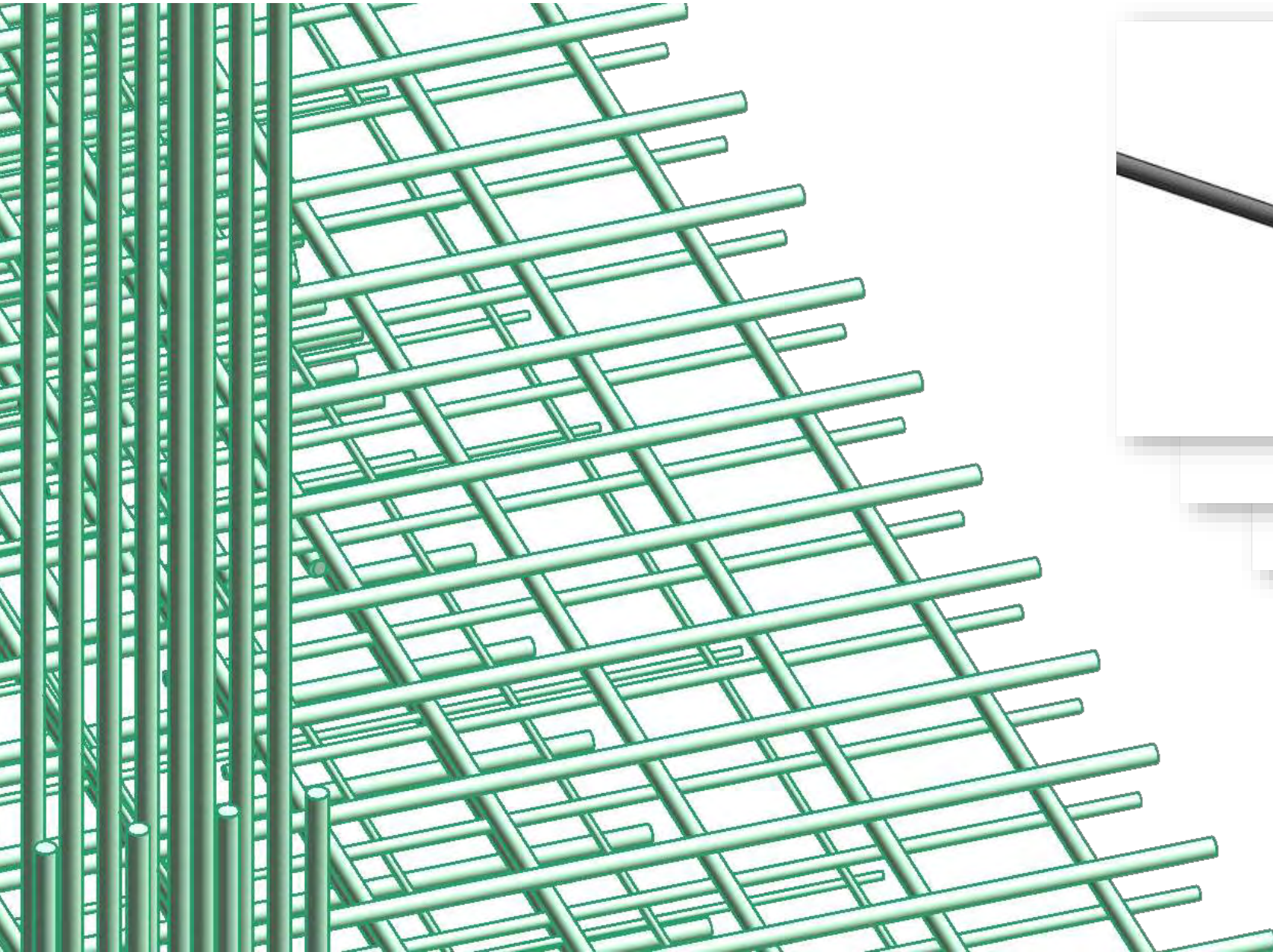
Поз.	Обозначение	Наименование	Кол.	Масса ед.,кг	Приме- чание	
	ГОСТ P52544-2006	Ø8 A240	п.м.	7	0.395	3
	ГОСТ P52544-2006	Ø25 A500C	п.м.	124	3.853	476



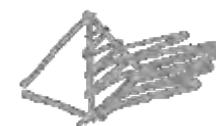
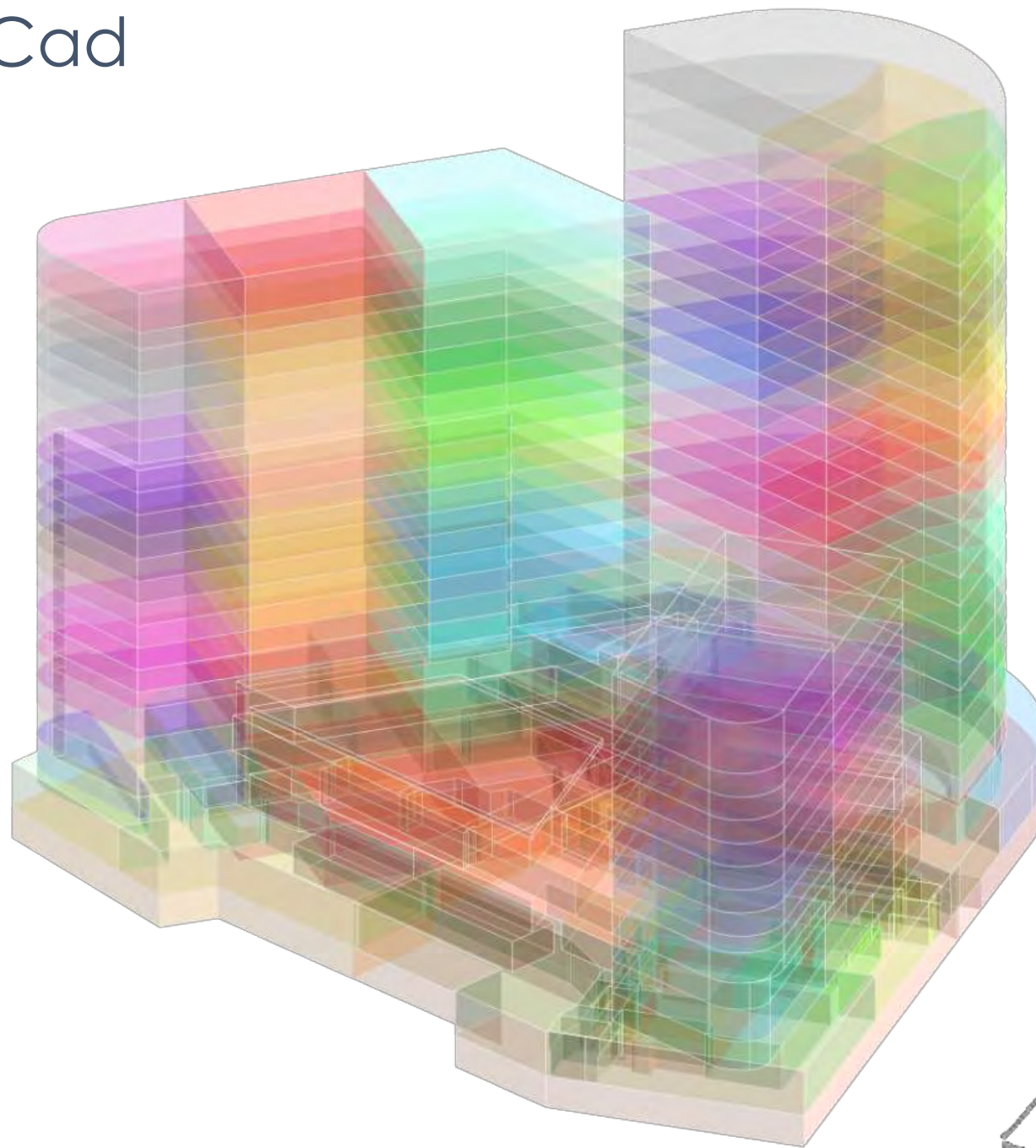
РЕШЕНИЕ MiraCad : АРМИРОВАНИЕ



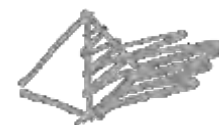
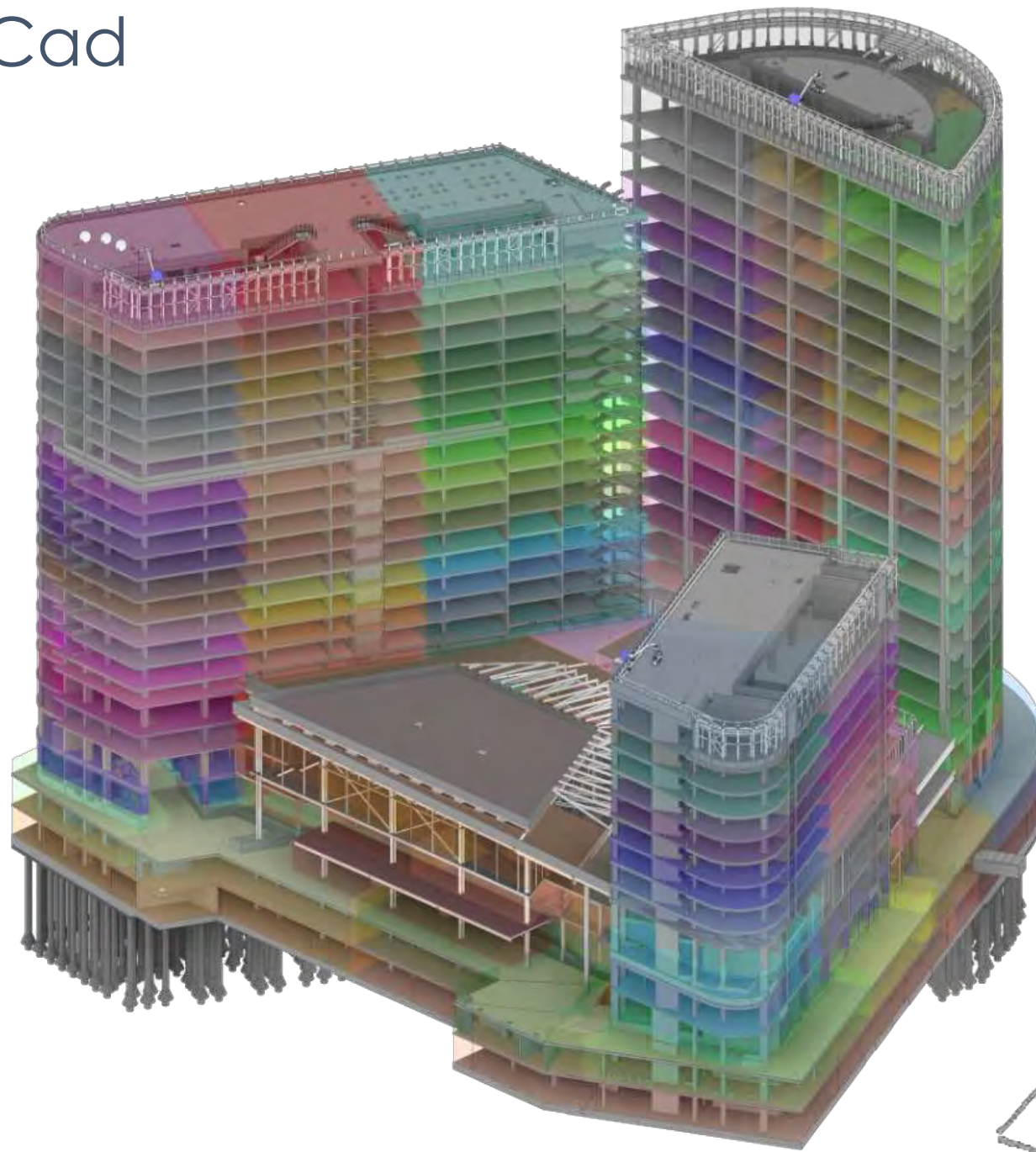
РЕШЕНИЕ MiraCad : АРМИРОВАНИЕ



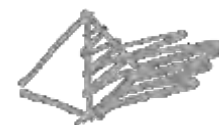
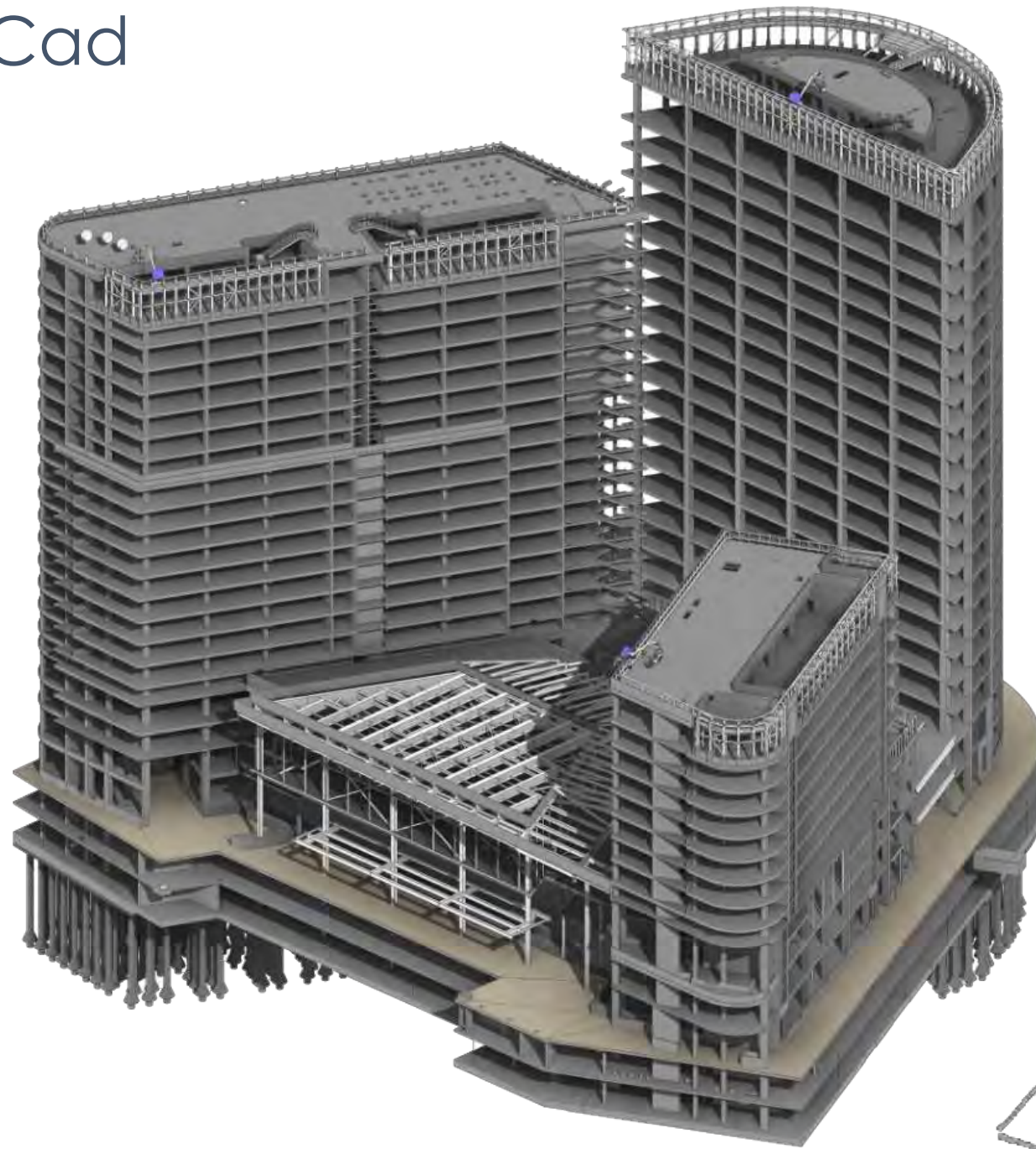
РЕШЕНИЕ MiraCad



РЕШЕНИЕ MiraCad



РЕШЕНИЕ MiraCad





СПАСИБО ЗА ВНИМАНИЕ

