

KAZIMIROVO

СП 42.13330.2011 «Градостроительство. Планировка и застройка городских и сельских поселений»;

- ТСН ПЗП-99 МО «Планировка и застройка городских и сельских поселений»;

- СНиП III-10-75 «Благоустройство территорий»;

- СНиП 2-05-02-85 «Автомобильные дороги»;

- ГОСТ Р 52290-2004 «Технические средства организации дорожного движения. Знаки дорожные. Общие технические требования»;

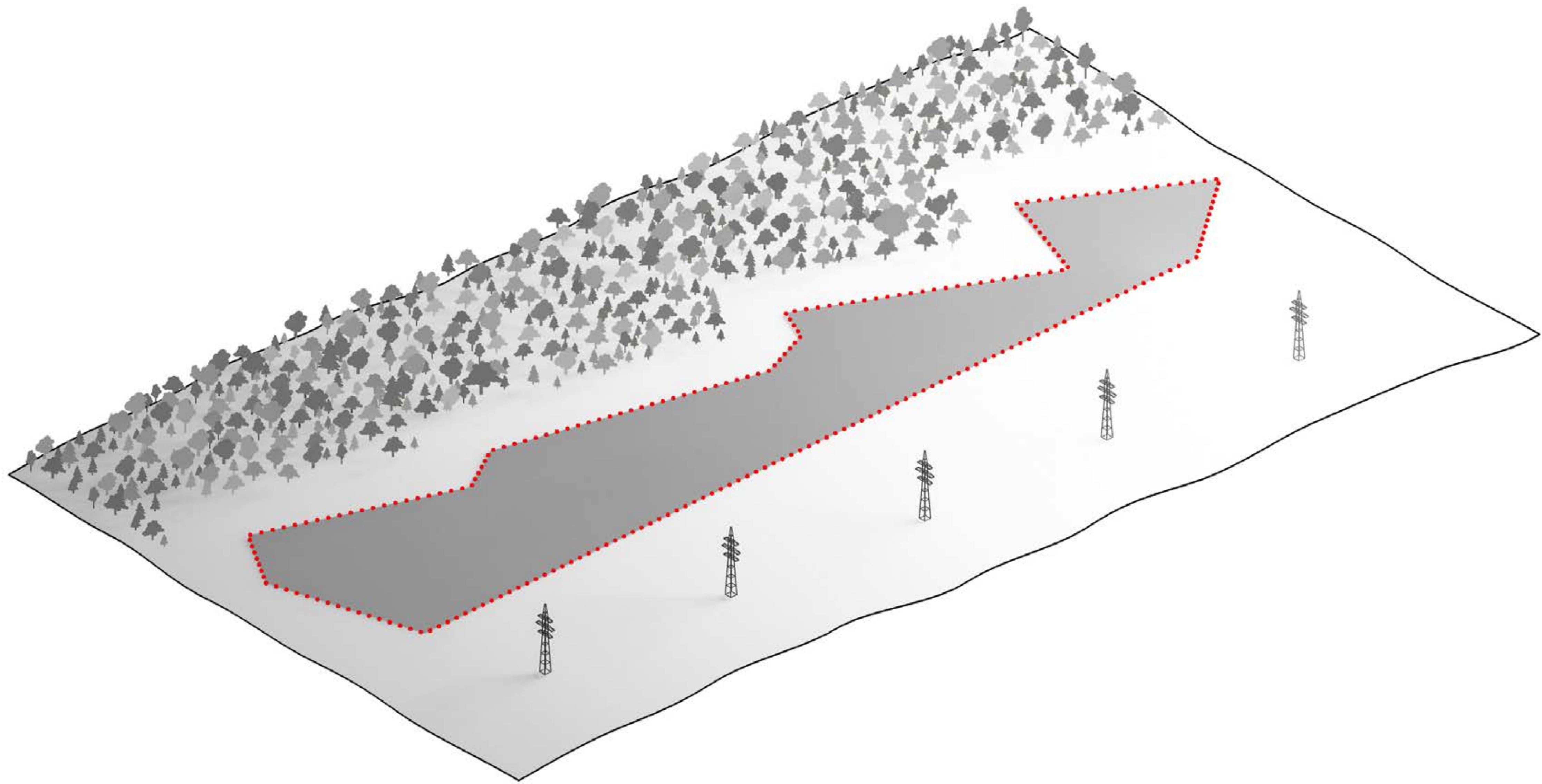
- ГОСТ Р 51256-99 «Технические средства организации дорожного движения. Разметка дорожная. Типы и основные параметры. Общие технические требования»;

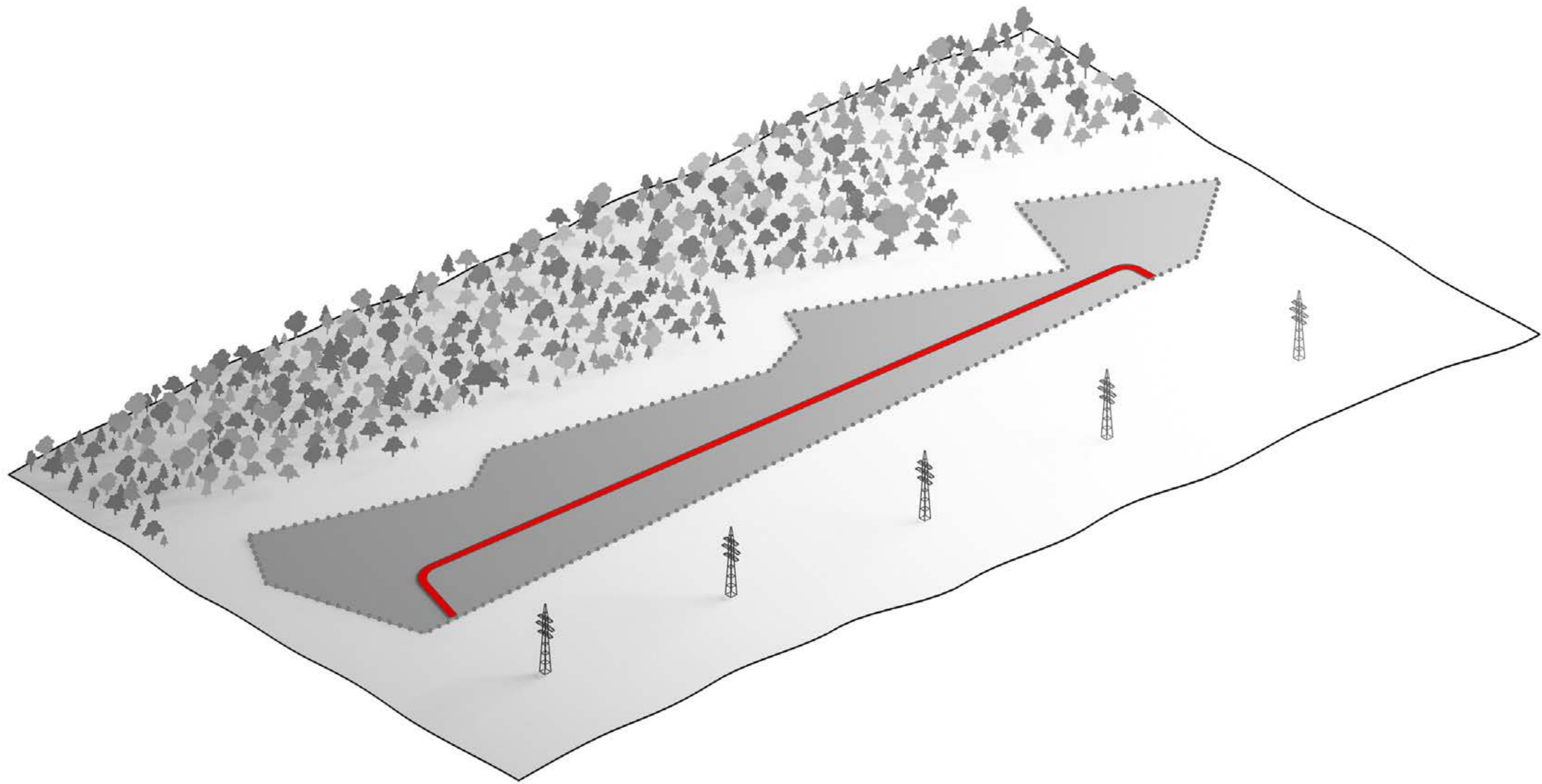
- ГОСТ Р 52289-2004 «Технические средства организации дорожного движения. Правила применения дорожных знаков, разметки, светофоров, дорожных ограждений и направляющих устройств»;

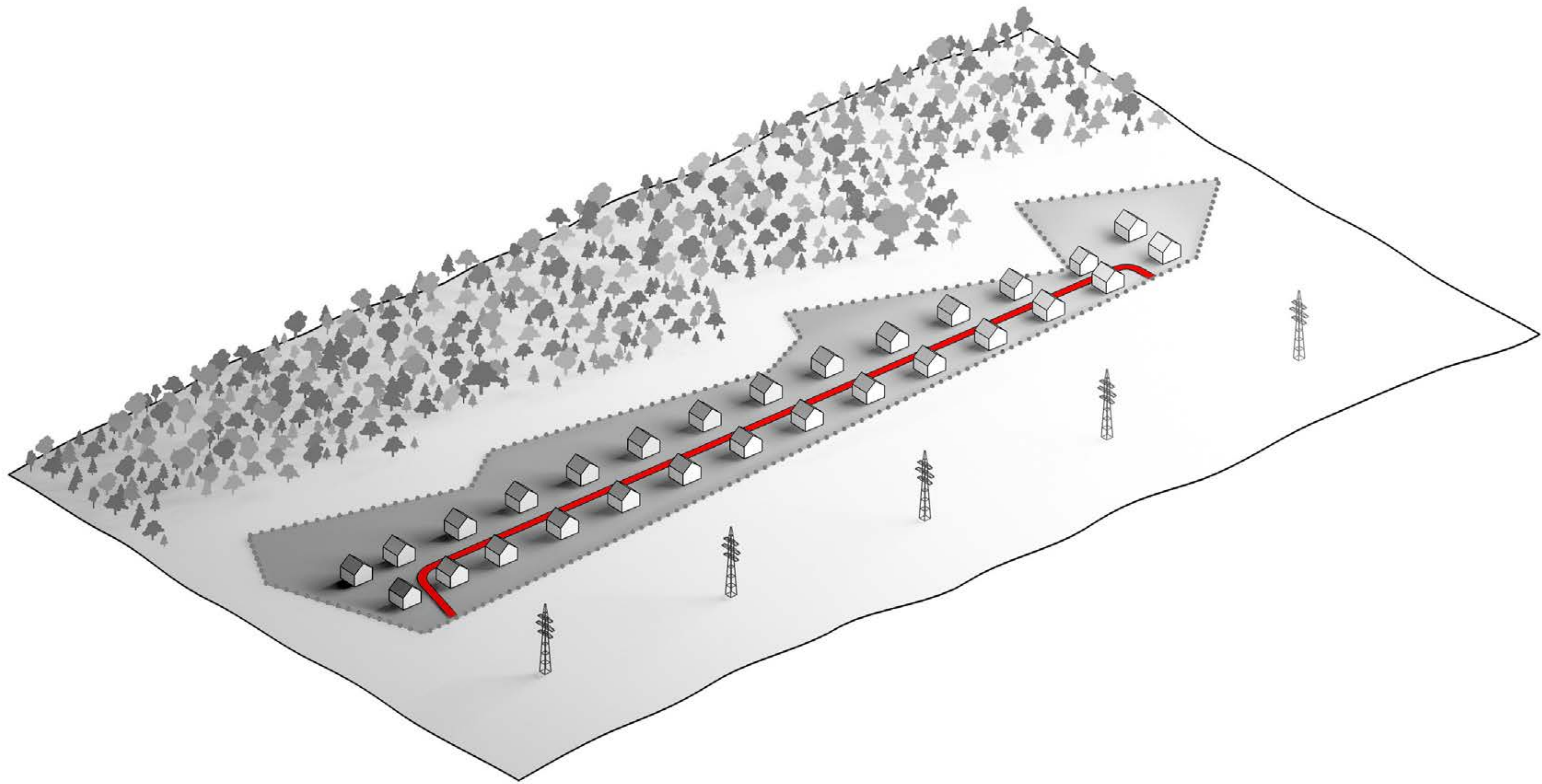
- СНиП 21-02-99* «Стоянки автомобилей»;

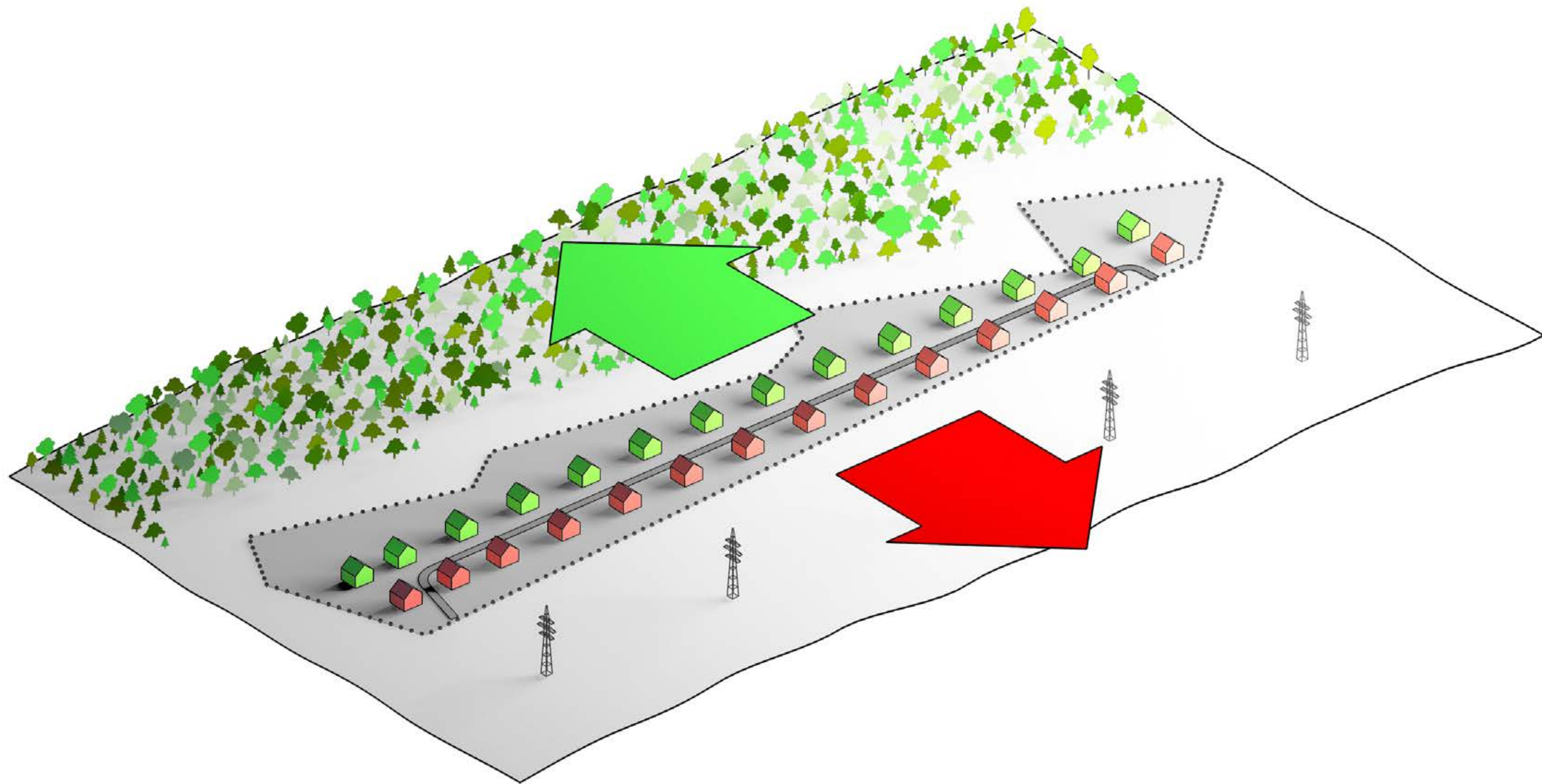
- СНиП 35.01.2001 «Доступность зданий и сооружений для маломобильных групп населения».

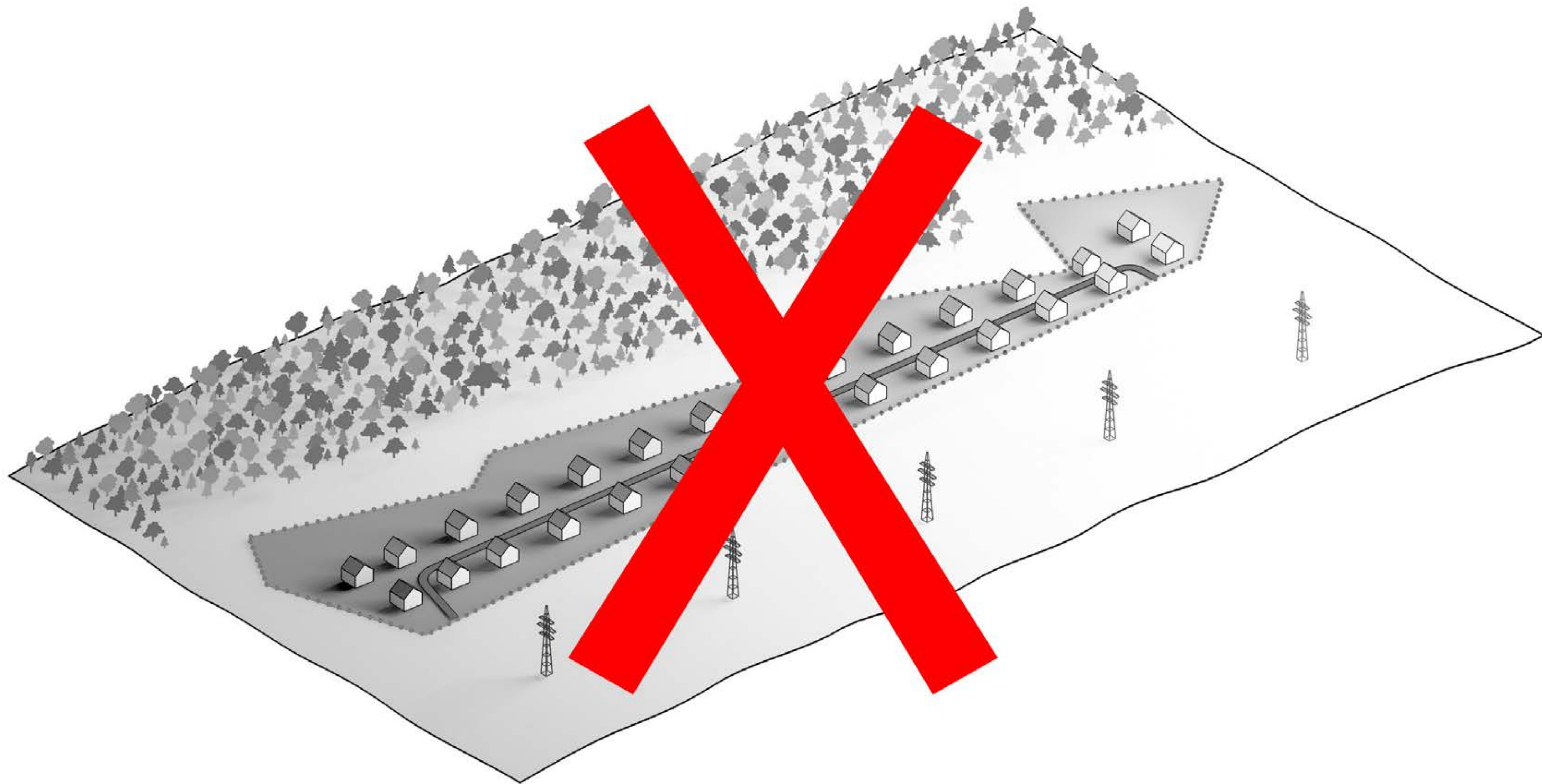


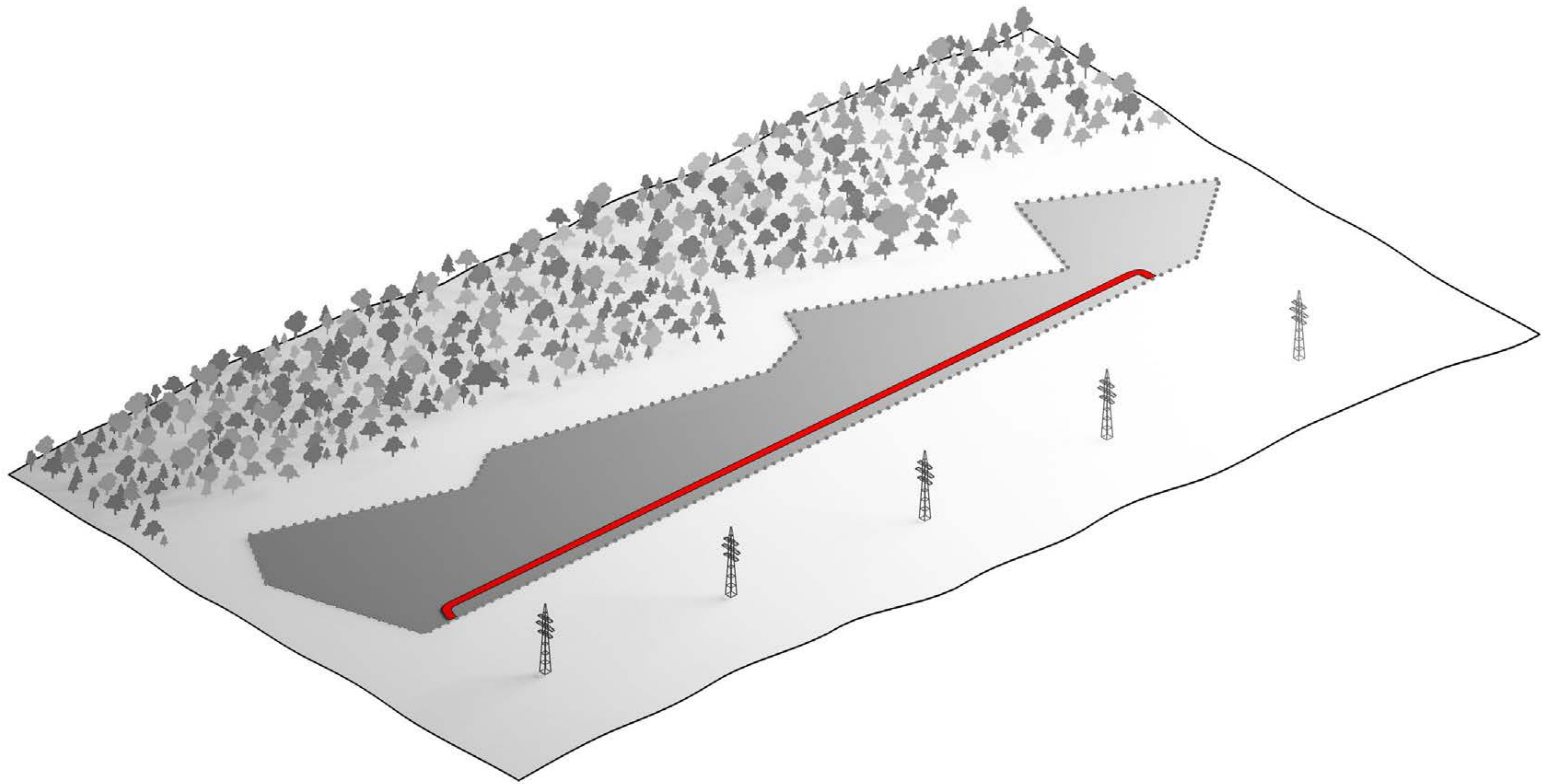


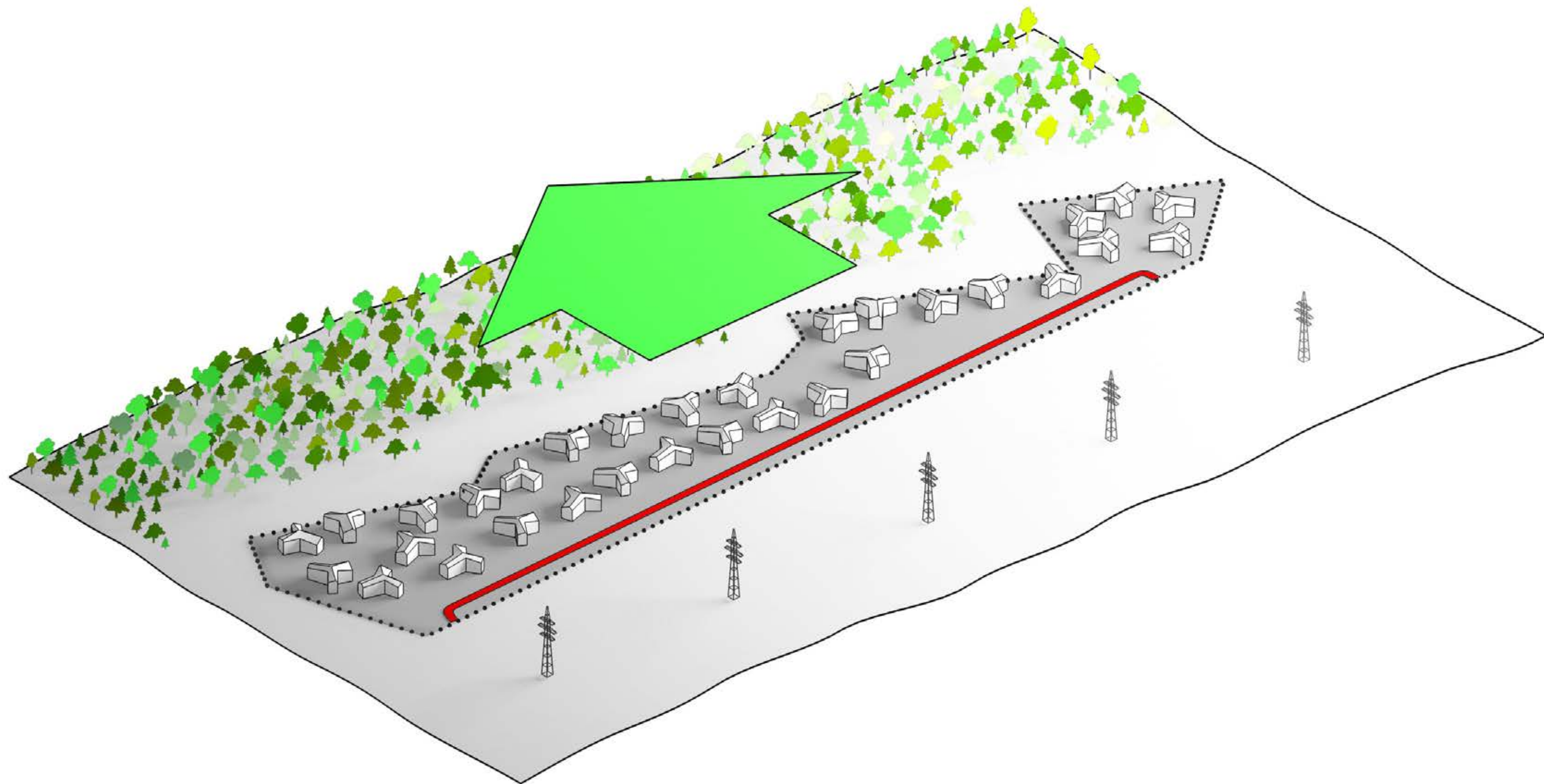


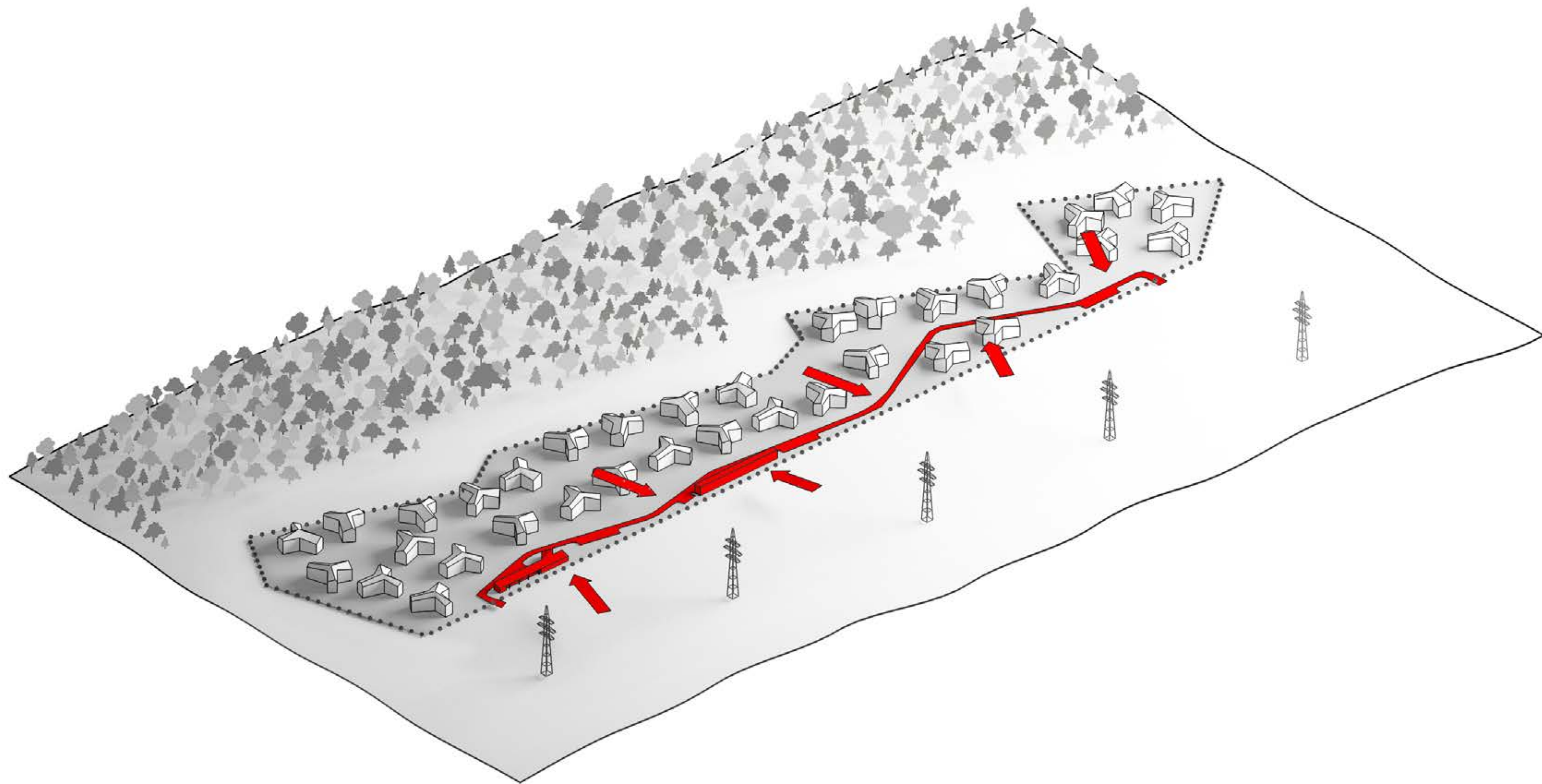


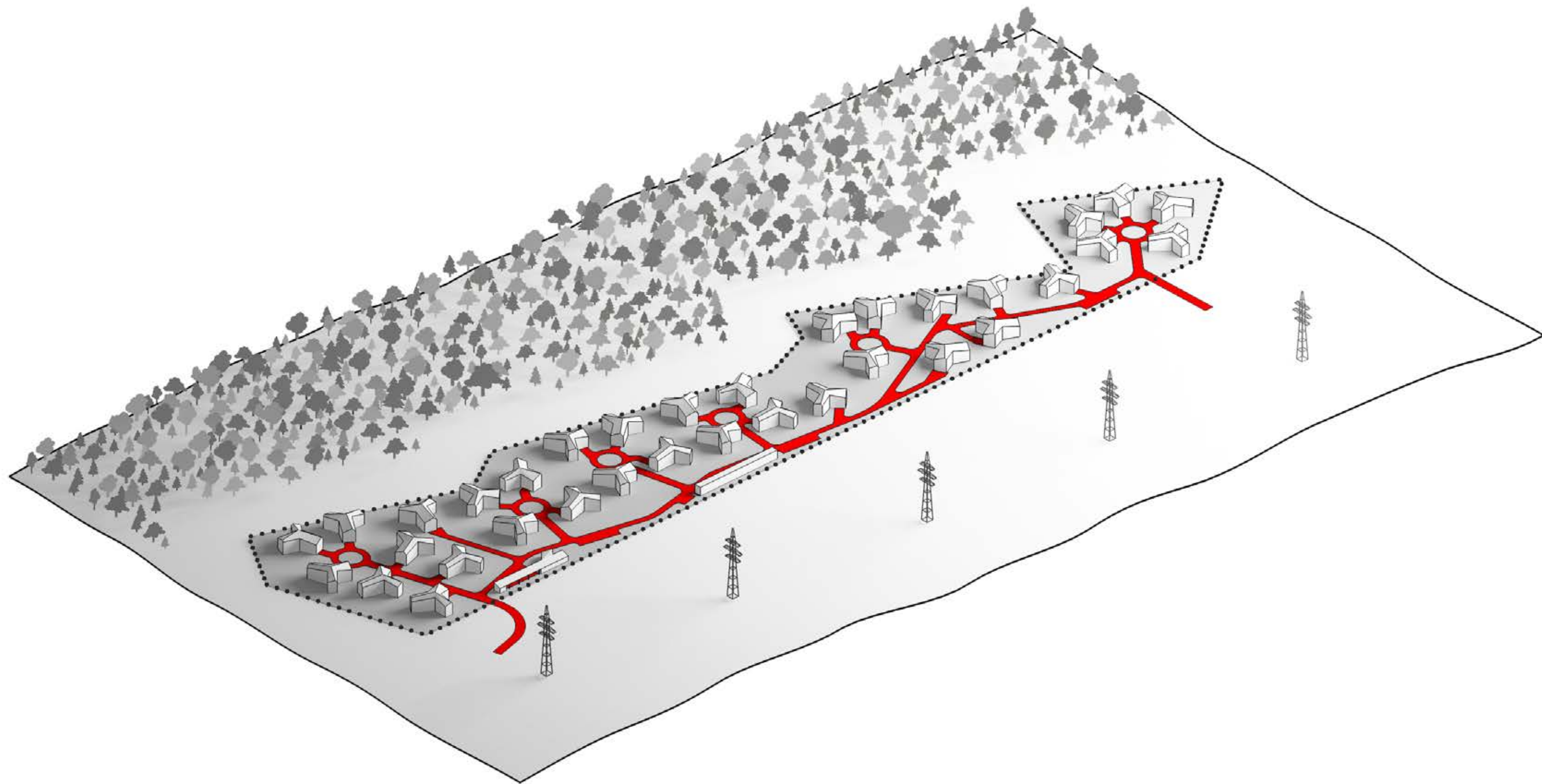


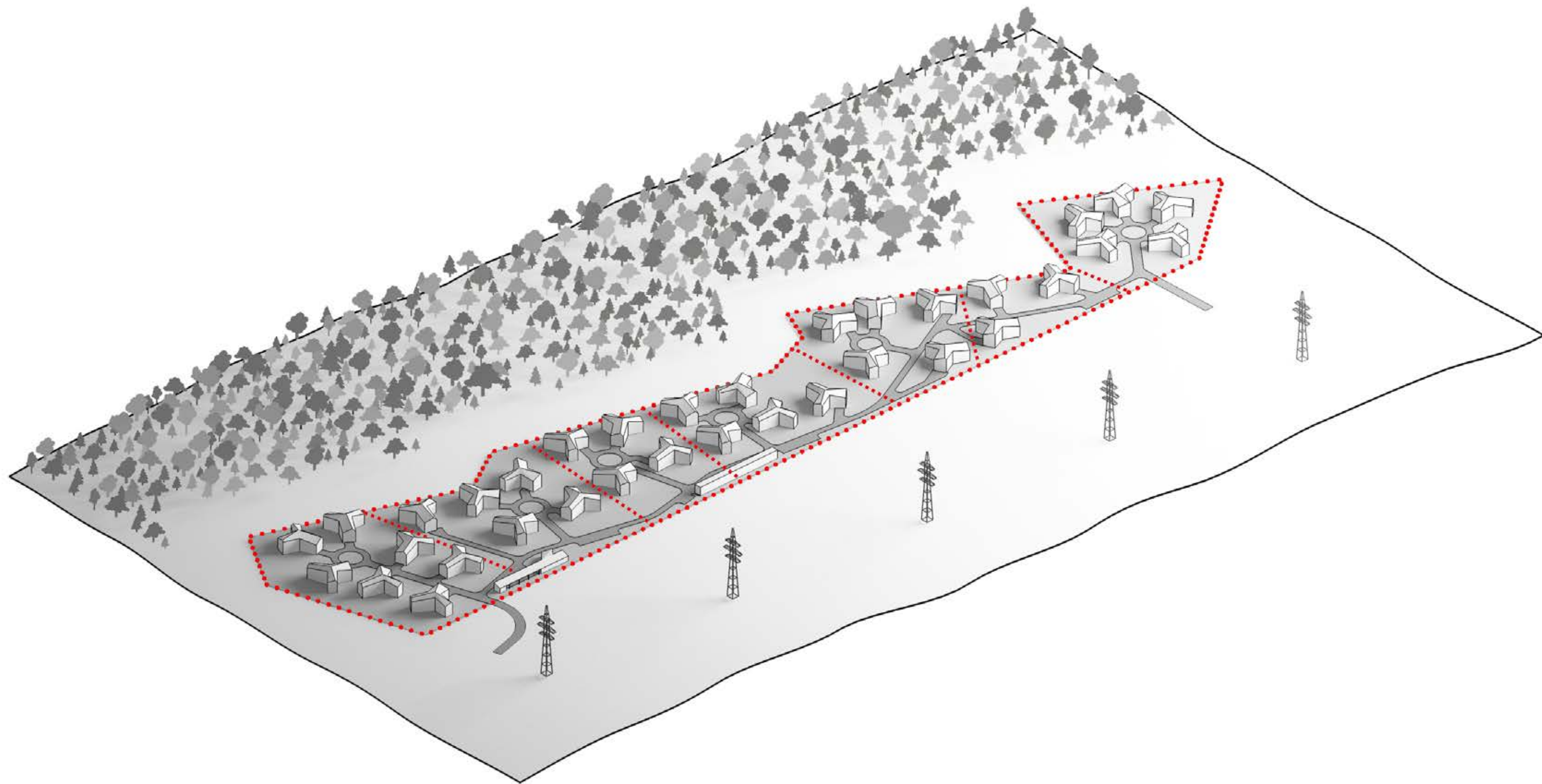




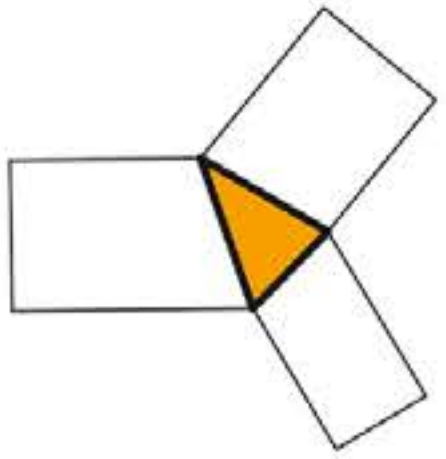
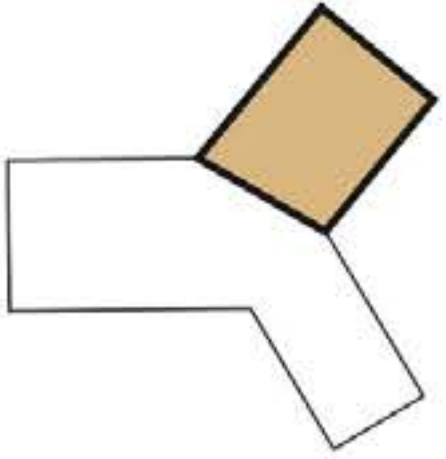
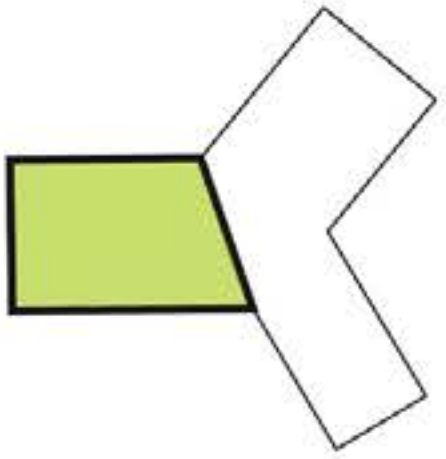
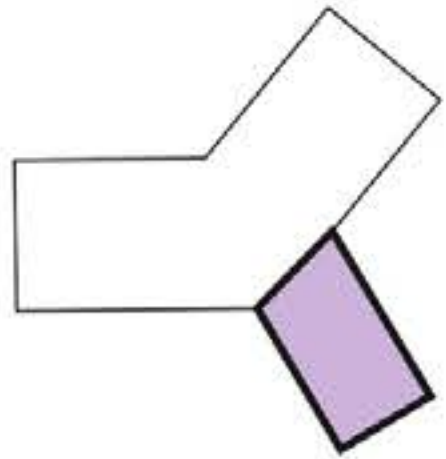
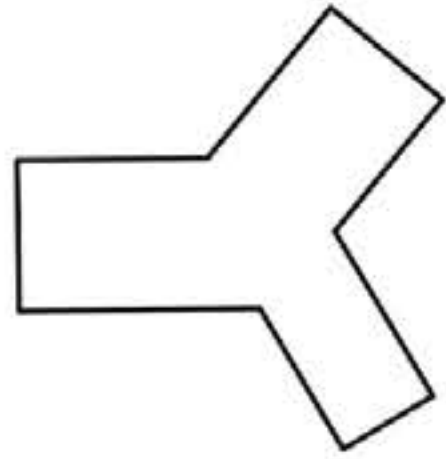


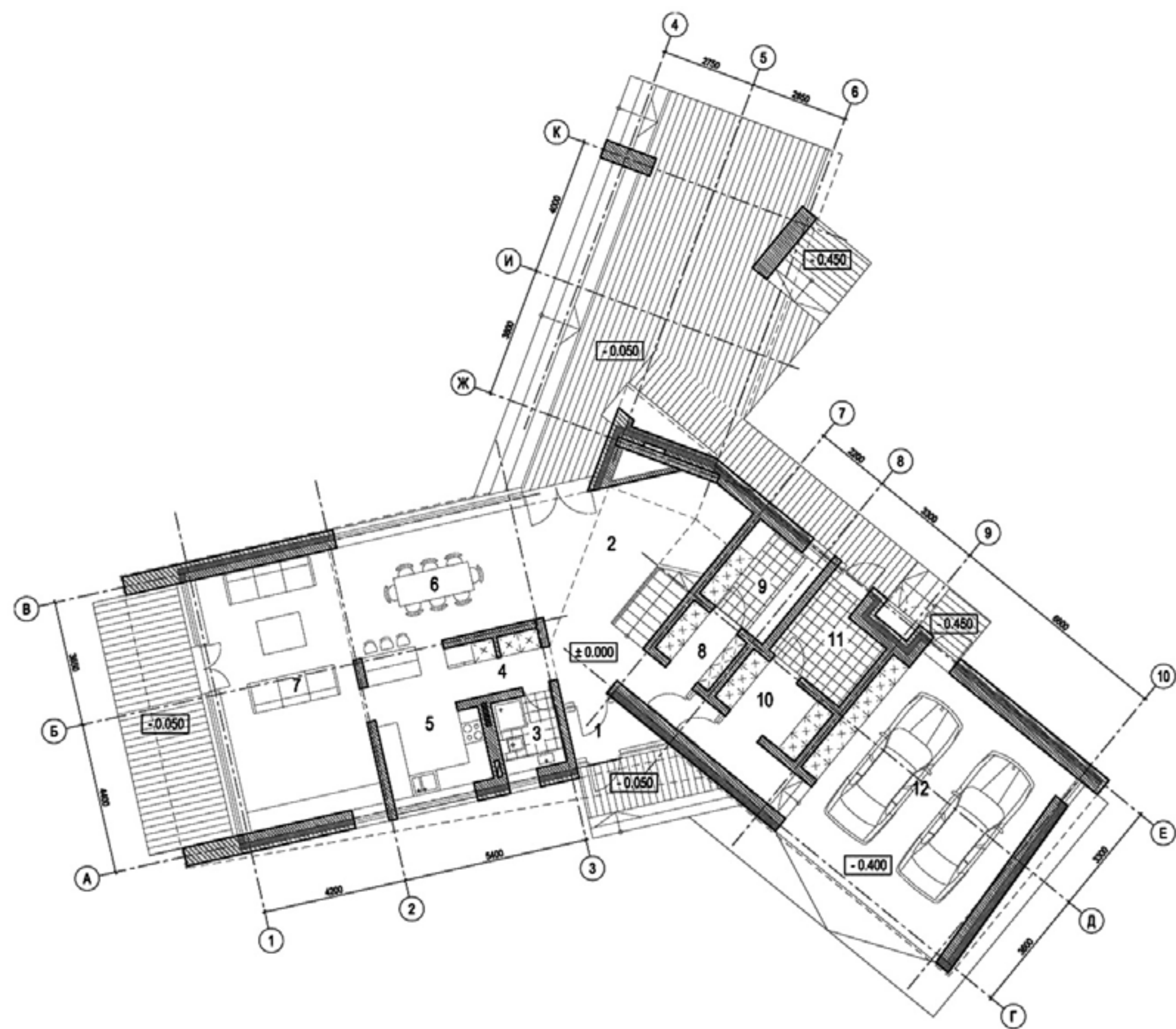




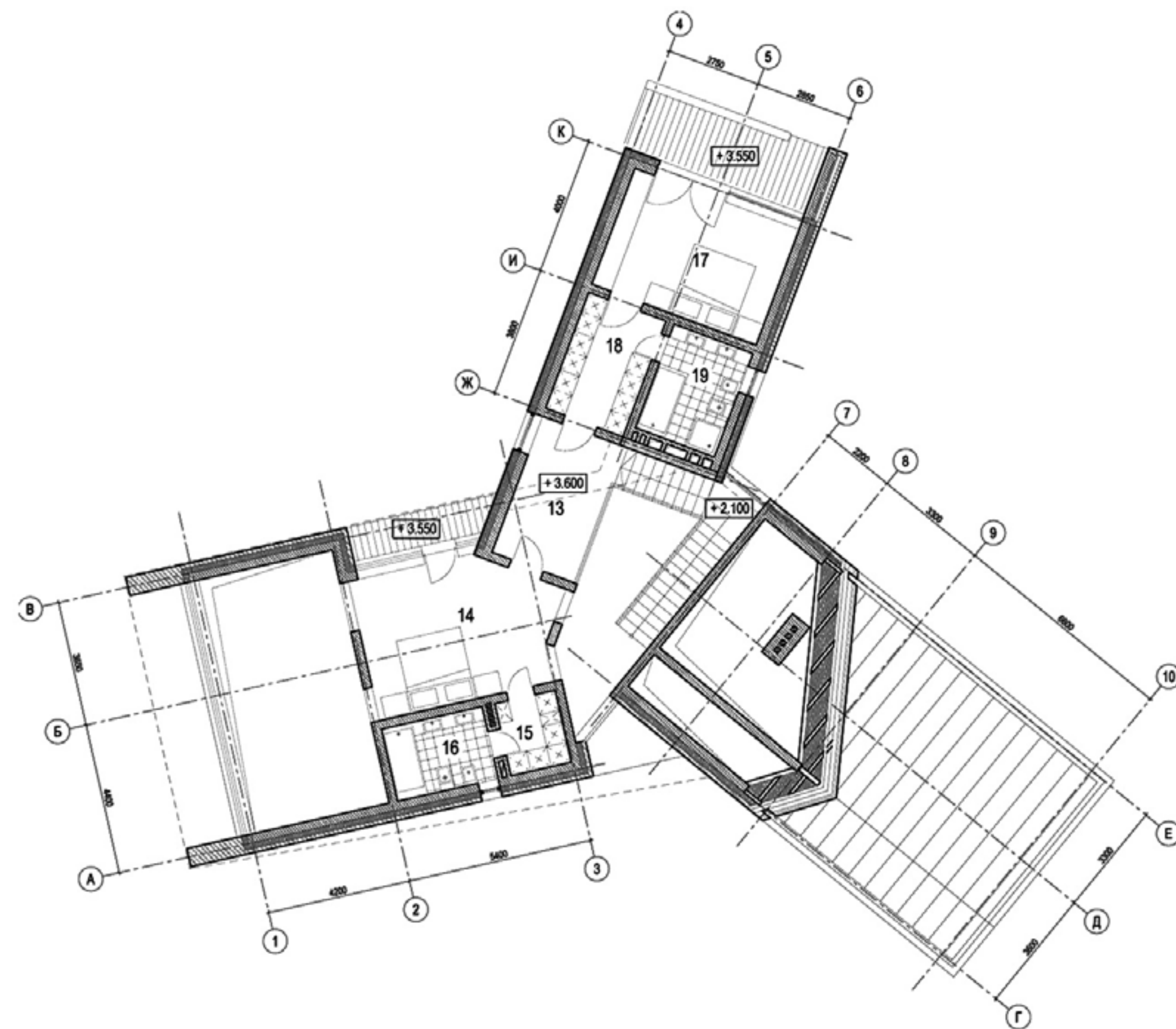






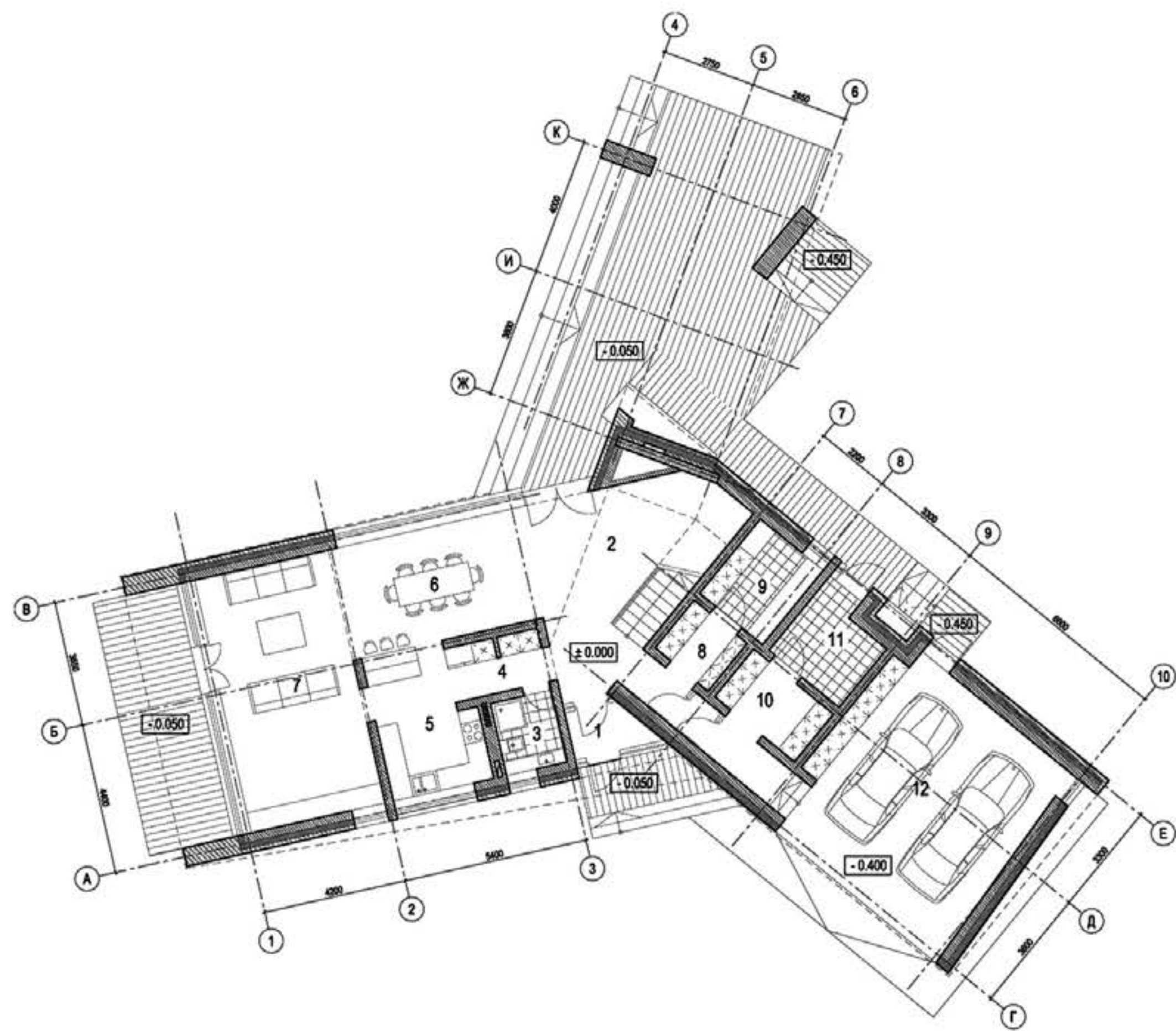


ЭТ 1

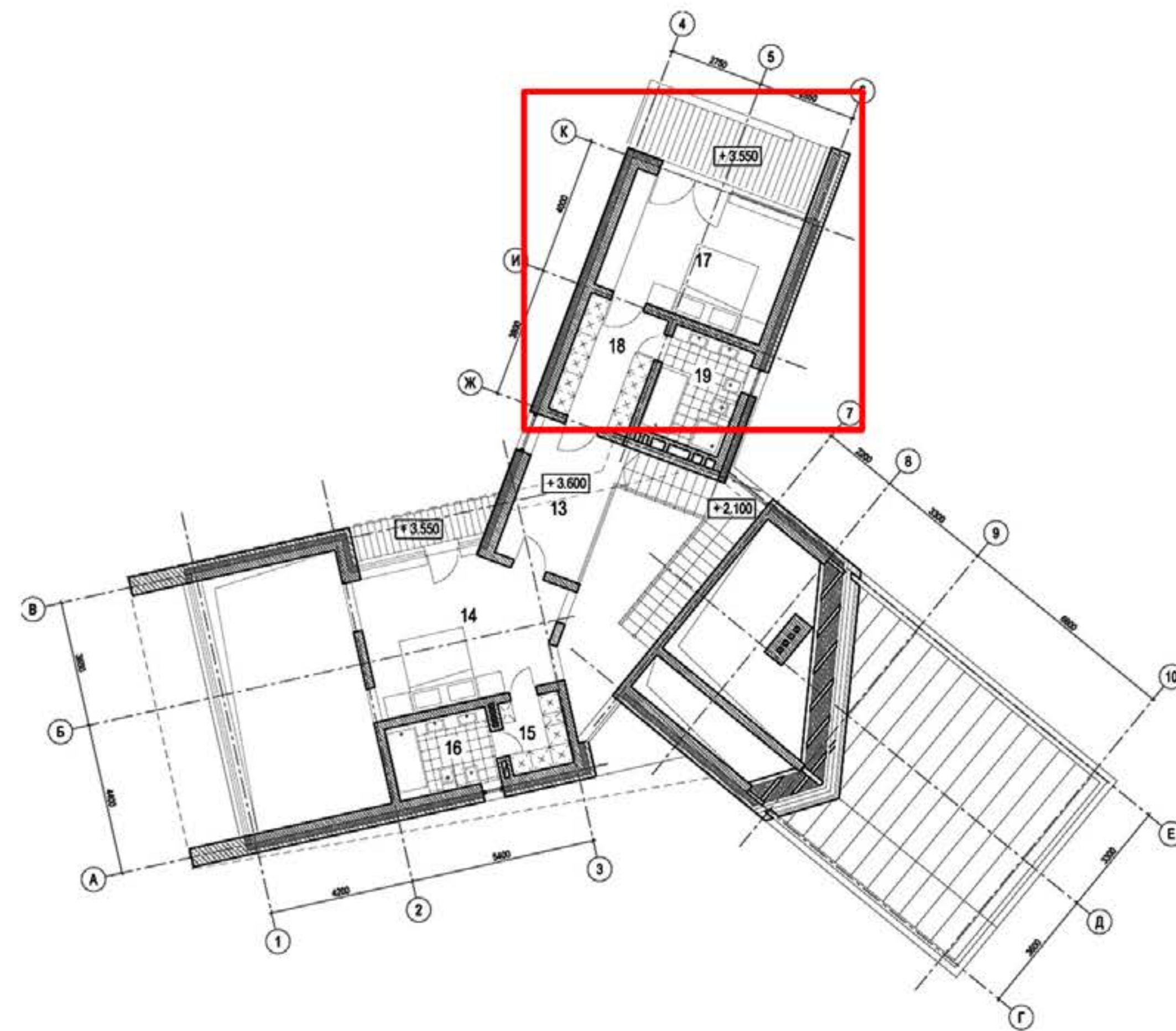


ЭТ 2



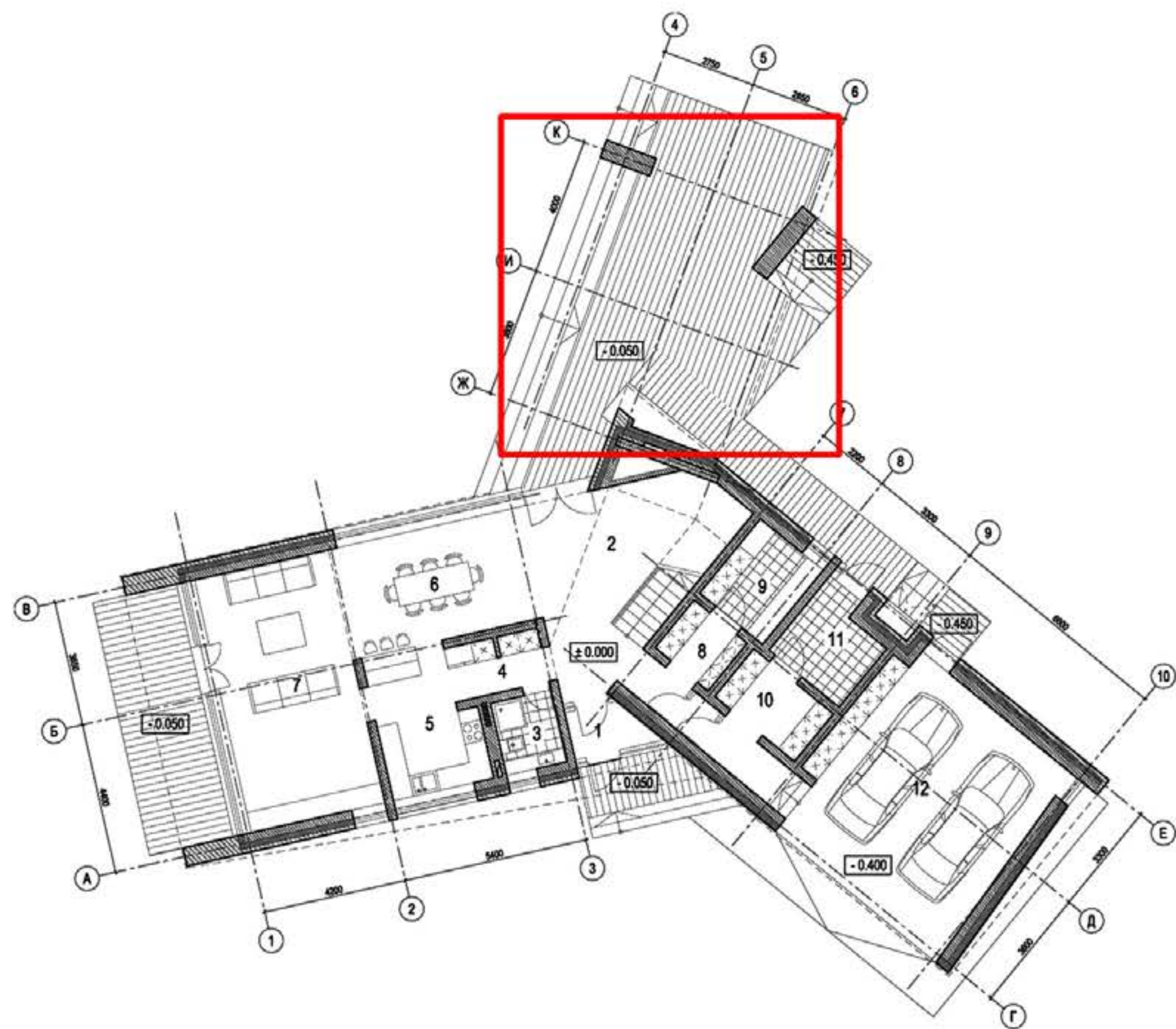


ЭТ 1

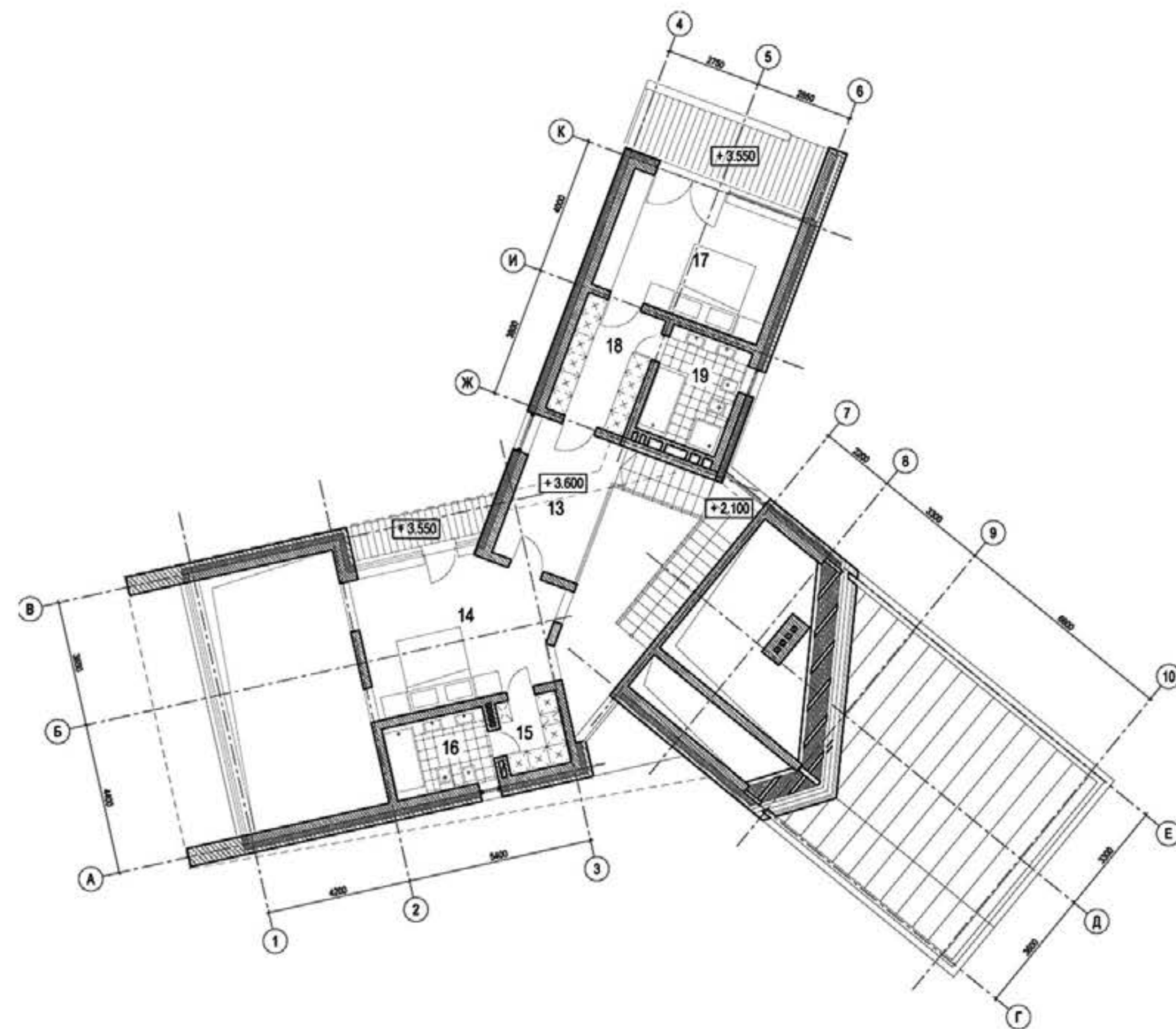


ЭТ 2





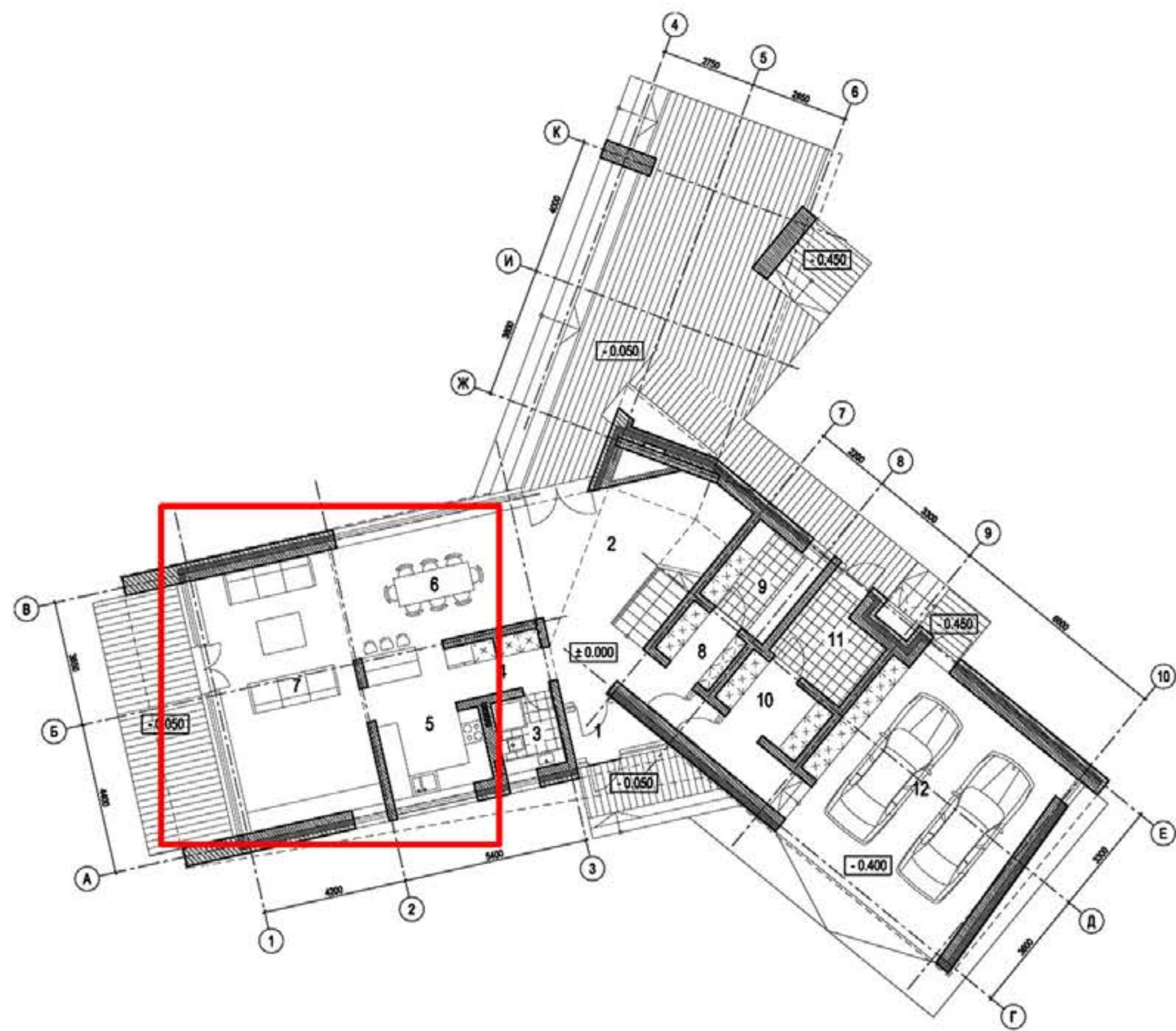
ЭТ 1



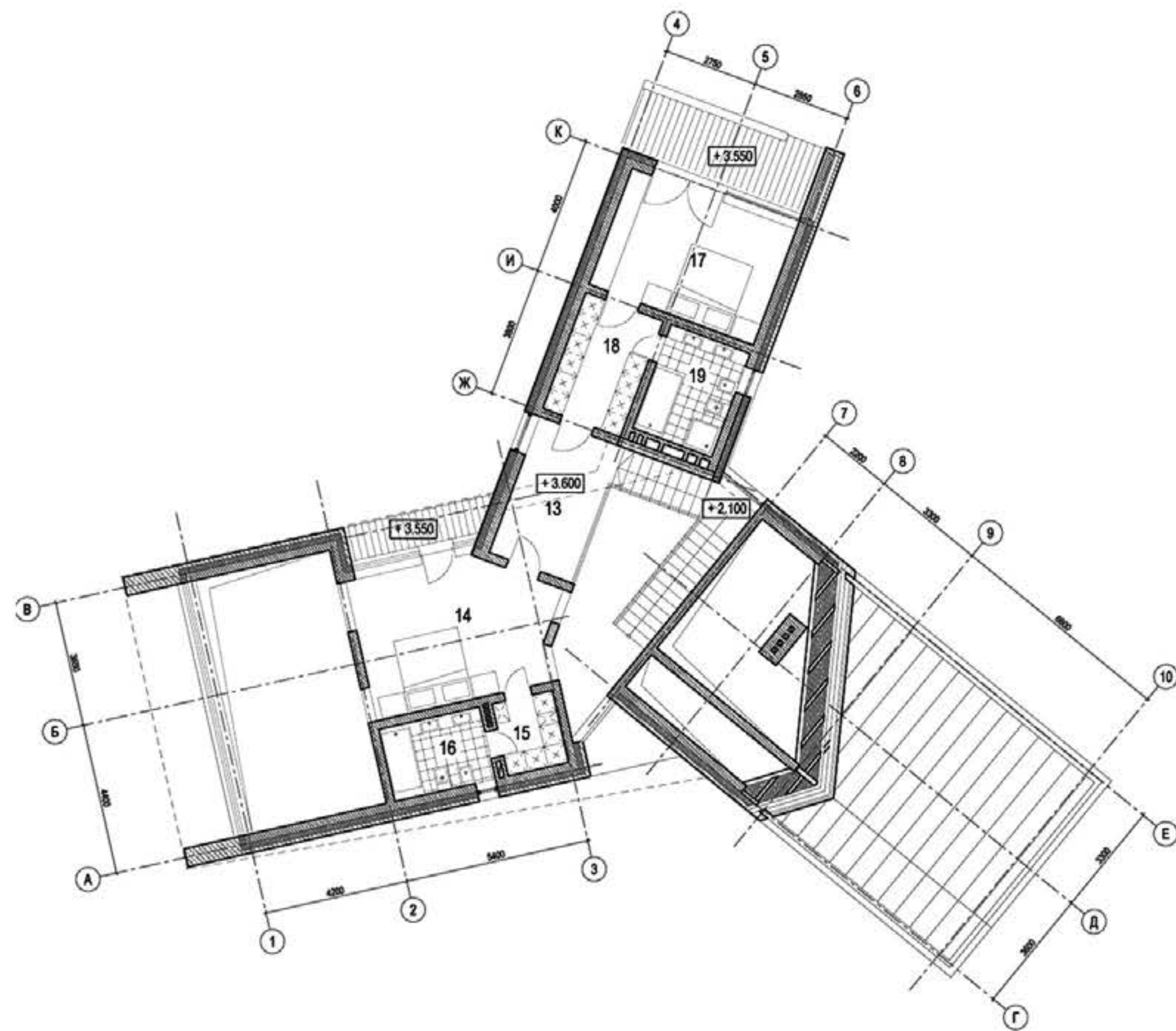
ЭТ 2







ЭТ 1



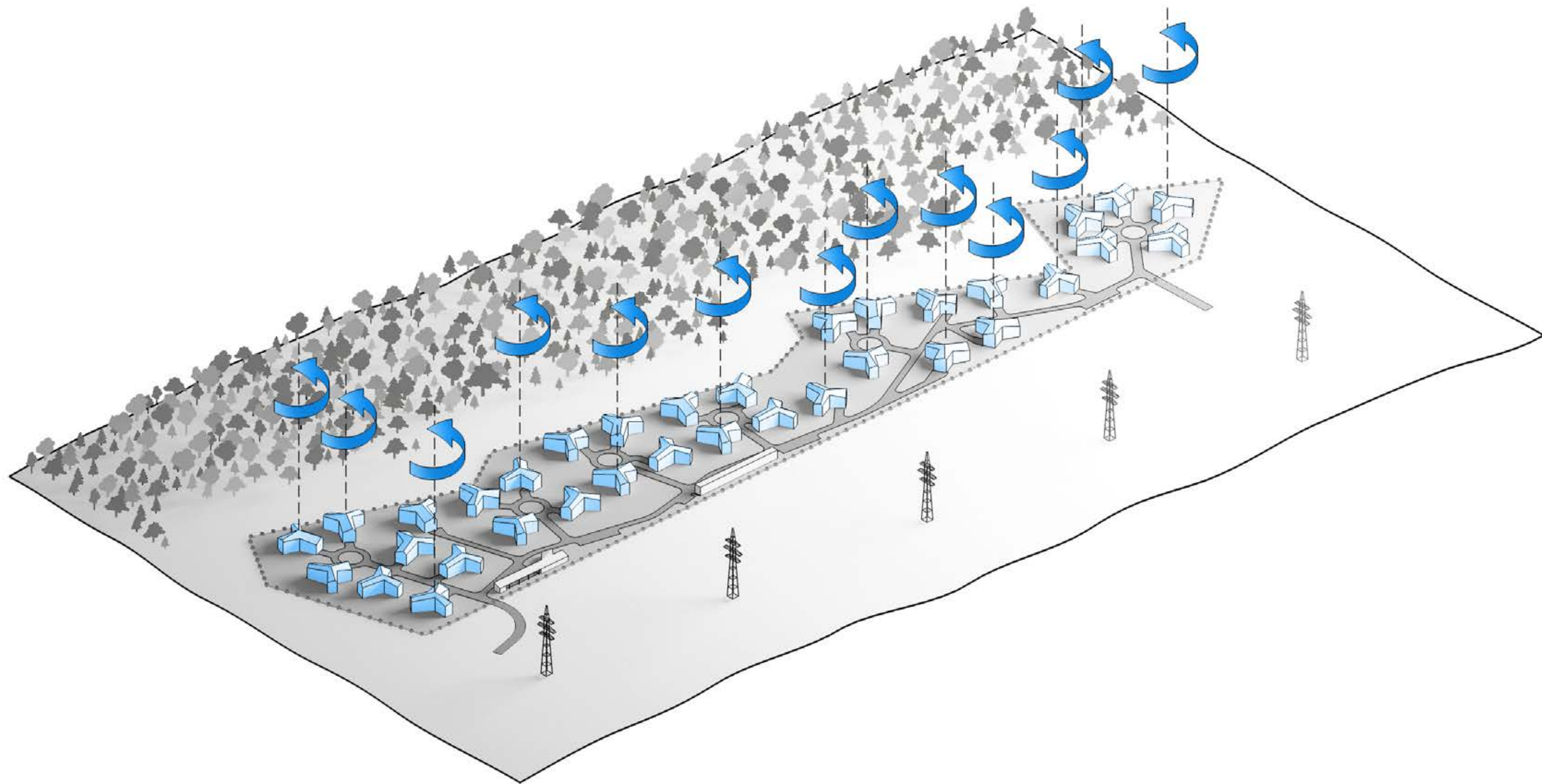
ЭТ 2

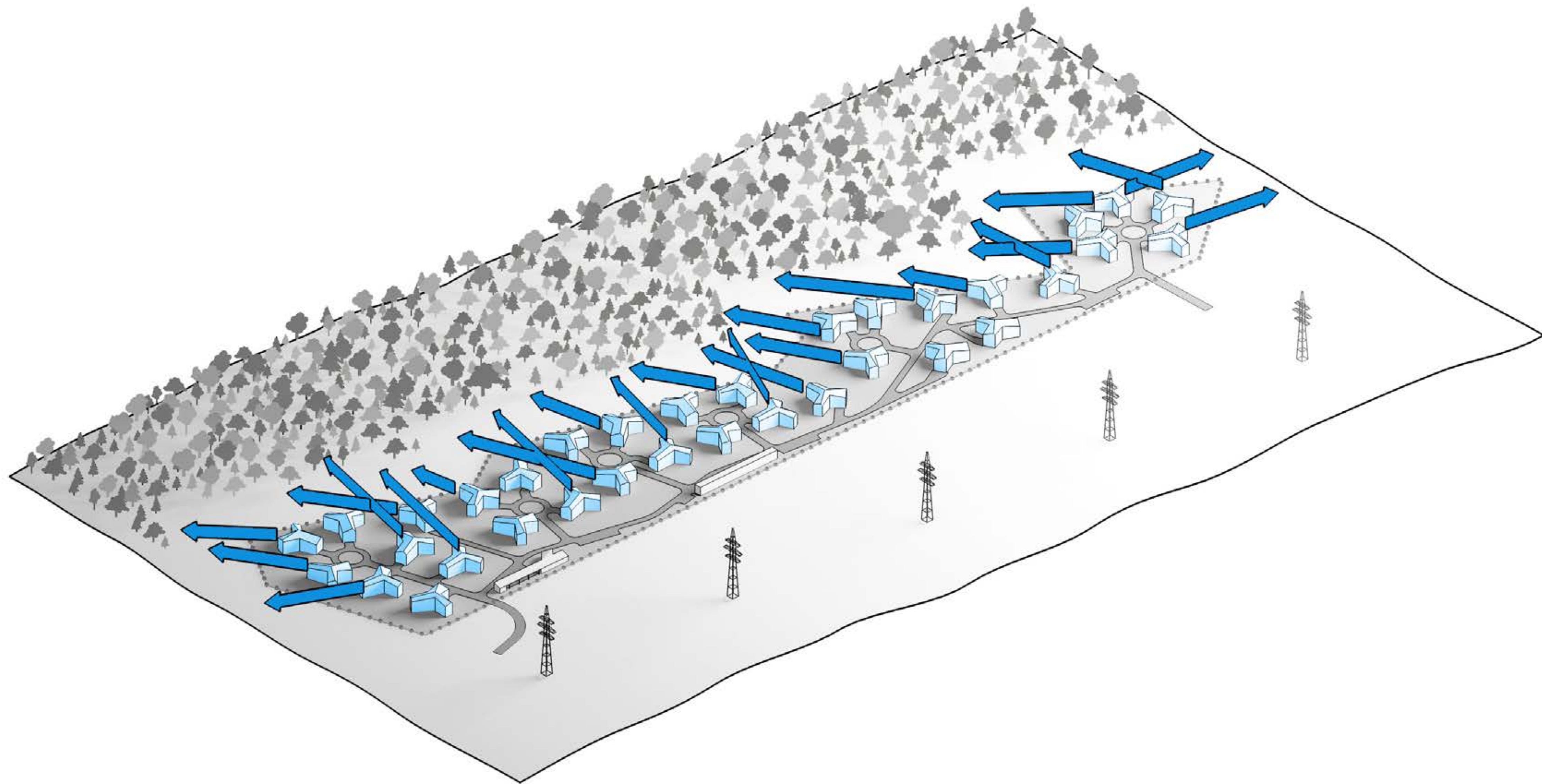


































СПАСИБО!