

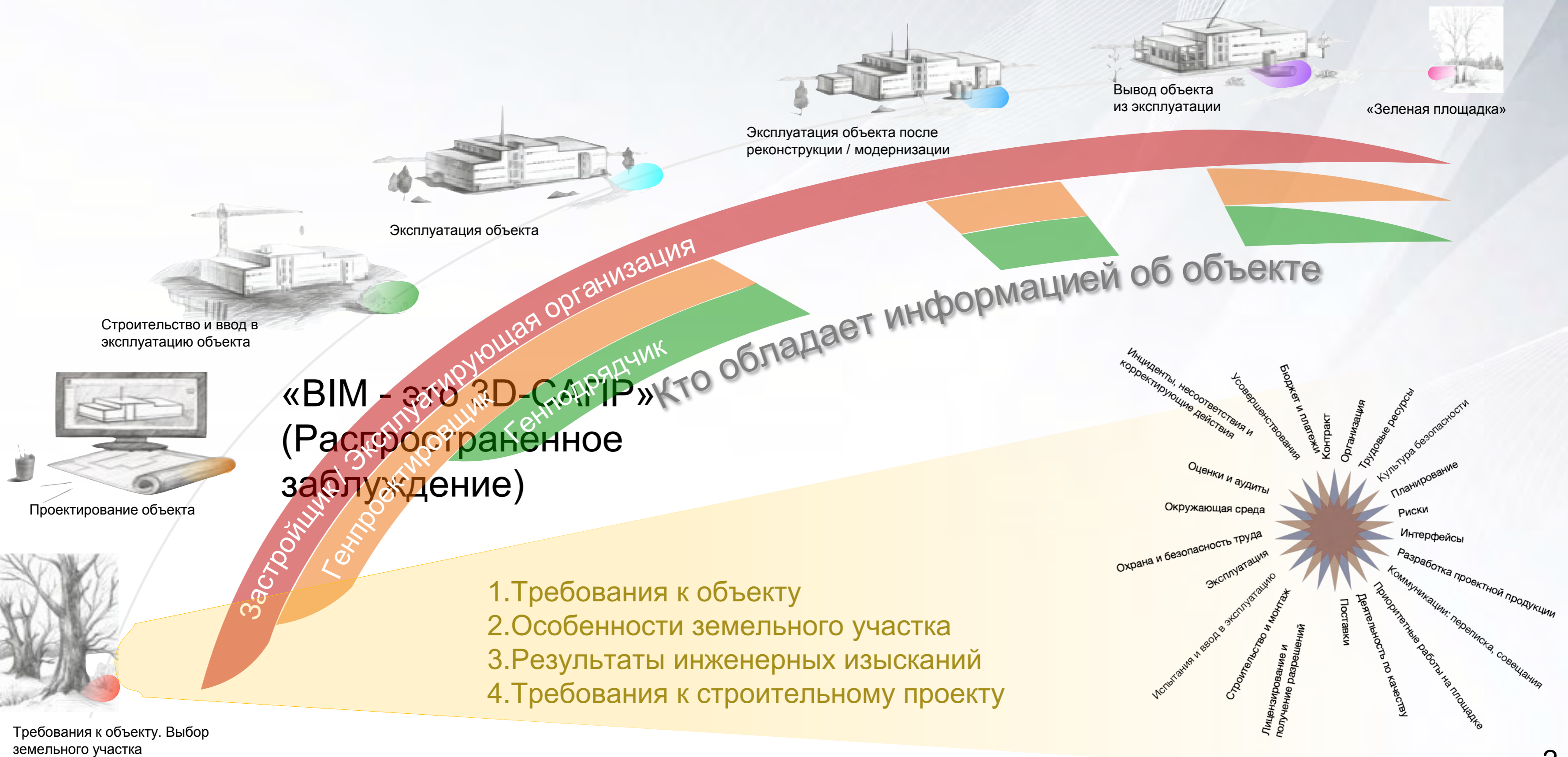


# **ВІМ в строительстве: назначение и российский опыт**

Сухачев К.А., к.т.н.

Управляющий партнер ООО «К4»

# С чего начинается BIM



# Парадокс организации строительства

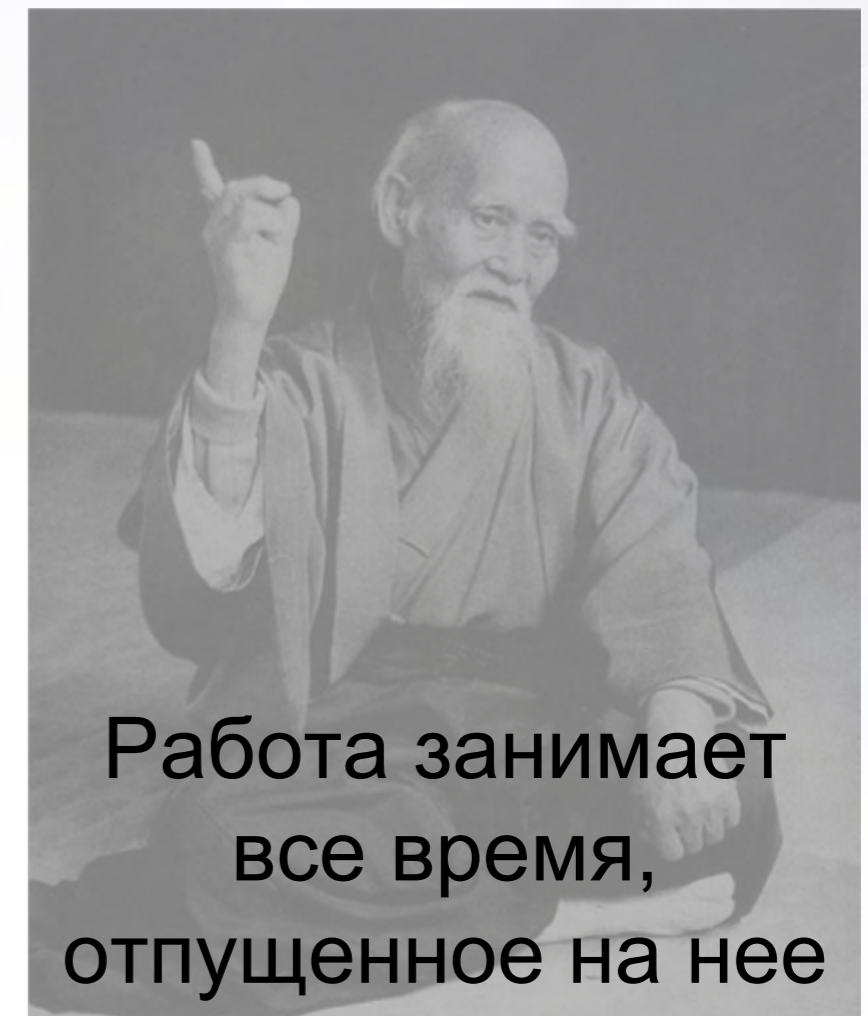
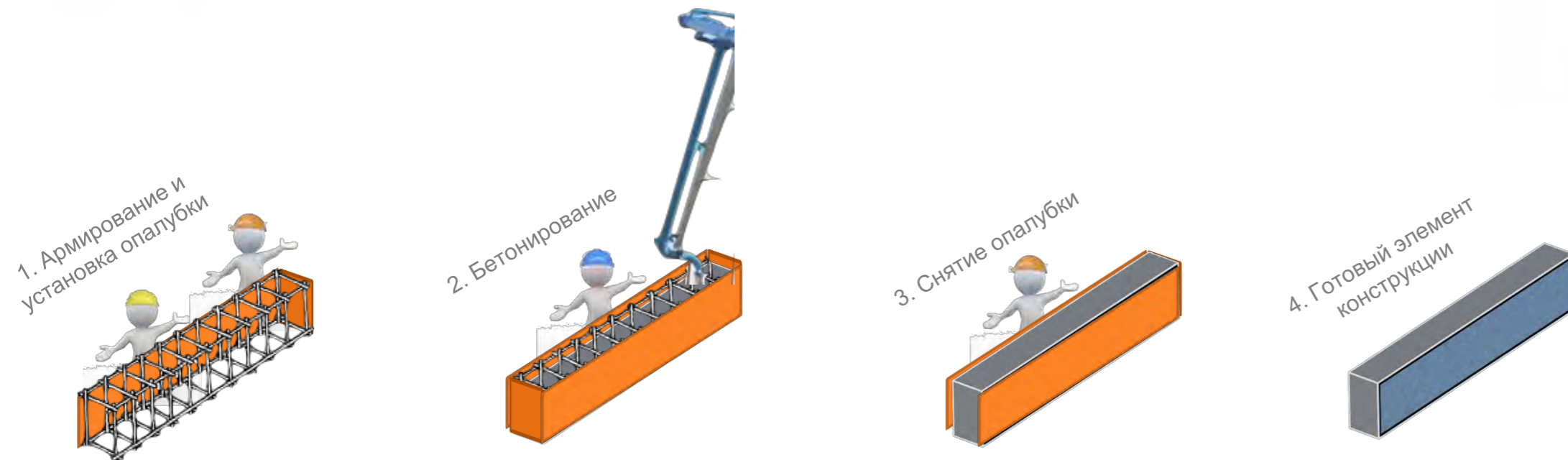


Устройство монолитной конструкции



Идеальных и универсальных организационно-технологических решений не бывает. Для каждой площадки их надо перепродумывать

Устройство монолитной конструкции

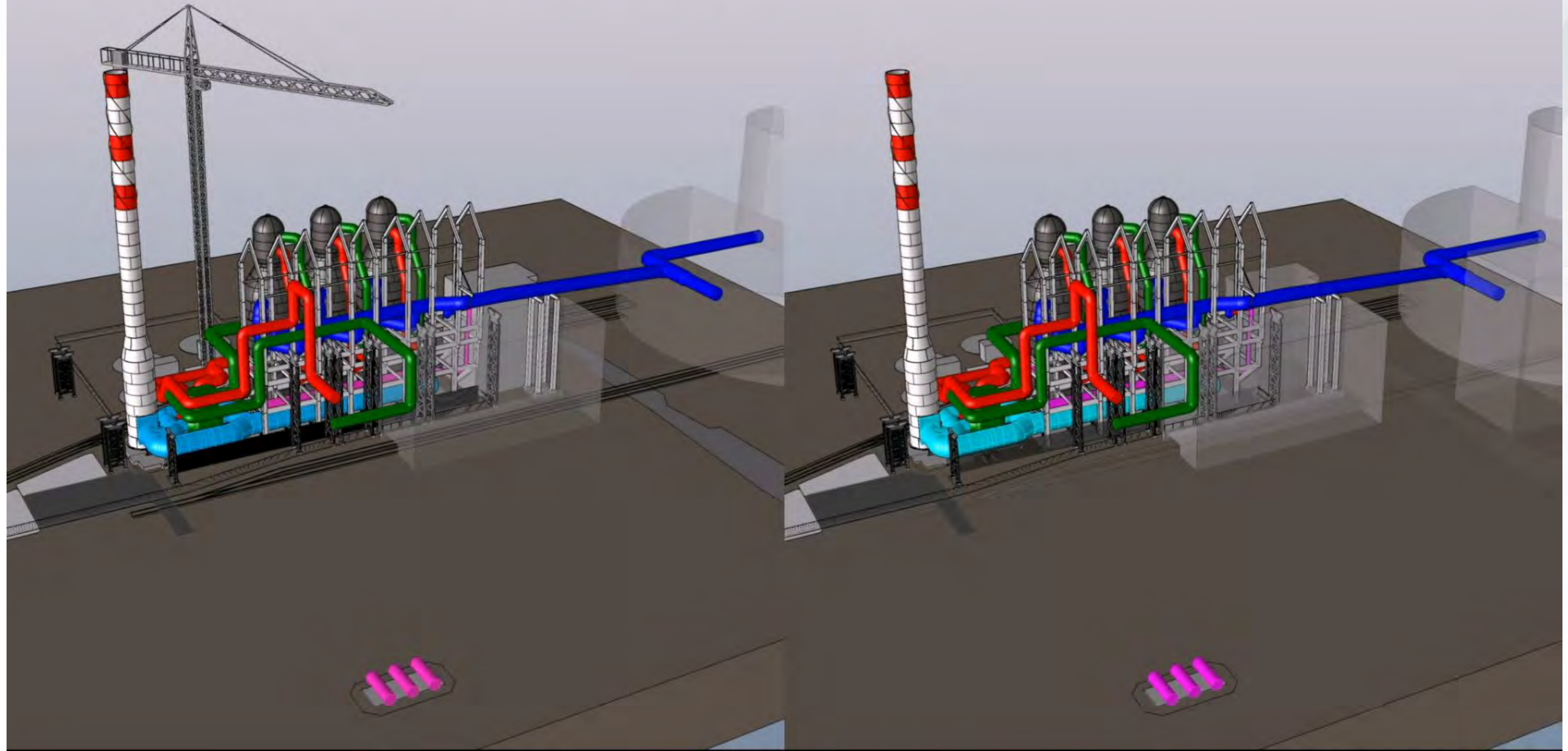


Работа занимает  
все время,  
отпущенное на нее

# Выбор организационно-технологических решений при неизменных технических



монтажа ВНК башенным краном Liebherr 1 технология монтажа ВНК краном МКГС-100



## Варианты монтажа армокаркаса внутренней защитной оболочки здания реактора

### **Минусы:**

- Необходима большая стройбаза
- Медленно

### **Плюсы:**

- Апробировано

### **Минусы:**

- Необходима большая стройбаза
- Требуется доукомплектование

### **Плюсы:**

- Быстрее
- Апробировано

### **Минусы:**

- Большое количество стыков
- Неапробировано

### **Плюсы:**

- Быстро
- Не требуется стройбаза

# «Цифровой двойник» как второй результат строительства, и что с ним делать дальше



- 3D-модель «Как построено»
- РД, ИД и прочая документация
- Данные:
  - Идентификаторы, серийные номера, QR-коды и т.п.
  - Оборудование
  - Запчасти к оборудованию
  - Информация о гарантийном обслуживании
  - Предписания и инструкции по эксплуатации

## Информация по эксплуатации

- Использование помещений
- Использование технологических линий
  - Моделирование аварий
- Площади, объемы, производительность и т.п.
- Интервалы обслуживания (например, уборки)
  - Руководства по обслуживанию

## Информация по техническому обслуживанию

- Планово-предупредительные ремонты
  - Технические паспорта
  - Спецификации
- Информация о гарантийном обслуживании

# Перспективы разработки стандартов по информационному моделированию в России

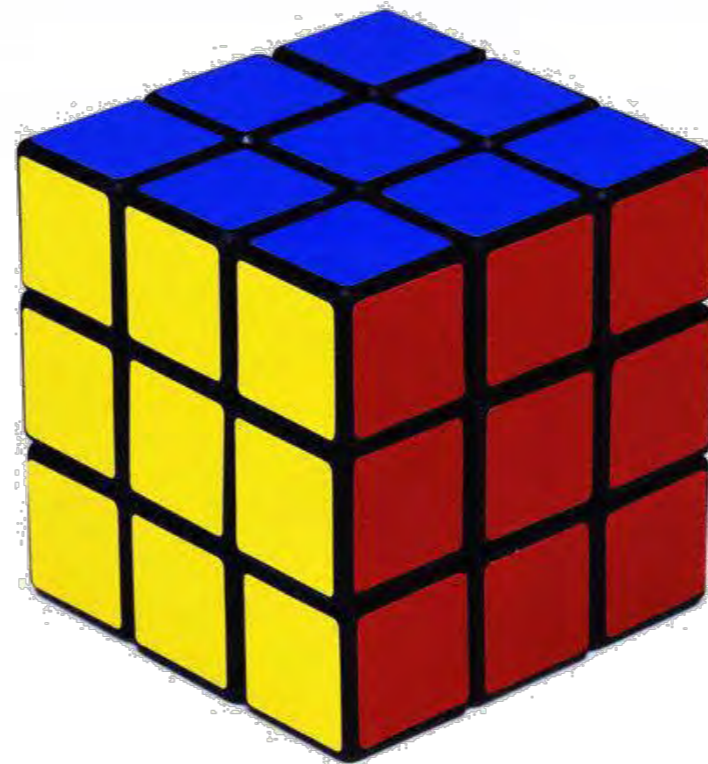


## Стандарты общие

- Общие положения информационного моделирования (жизненный цикл, типы объектов)
- Глоссарий
- Обмен данными информационных моделей (IFC)
- ...

## Стандарты ролевые

- Информационное моделирование
  - для Застройщика
  - для Генпроектировщика
  - для Генподрядчика
  - ...



## Стандарты отраслевые

- Энергетика
- Нефтегаз
- Железнодорожный транспорт
- ...



# Спасибо за внимание!

## Контактная информация

**ООО «К4»**

Россия, 119270, г.Москва,  
Б.Саввинский пер., д. 12, стр. 18,  
оф.403

Т/Ф: +7 (495) 120-03-11

[contact@k4-info.com](mailto:contact@k4-info.com)

[www.k4-info.com](http://www.k4-info.com)