

Единая Система Строительного Комплекса Санкт-Петербурга (ЕССК)



Единая
Система
Строительного
Комплекса Санкт-Петербурга

[Новости](#)

[Услуги и процедуры](#)

[Геоинформационные ресурсы](#)

[Органы управления](#)

[Информационные материалы](#)

[Войти в ЕССК](#)

Единая система
строительного комплекса —
сокращение сроков реализации проектов
объектов капитального строительства

[Подробнее](#)



При поддержке проектного офиса
Администрации Губернатора Санкт-Петербурга





Предпосылки создания ЕССК по мнению экспертного сообщества

- несовершенство законодательства
- избыточность административных процедур и согласований
- отсутствие мотивации органов гос. власти на повышение эффективности работы с инвесторами и сокращения административных барьеров
- осознание безальтернативности отказа от бумаг и перехода к электронному документообороту
- наличие политической воли на реформы



Цели создания ЕССК

ЕССК –
ключевой
ИТ-инструмент,
призванный сделать
процессы оказания
государственных услуг и
реализацию процедур в
строительной отрасли
понятными,
контролируемыми и
более эффективными



Контроль процессов в сфере
строительства



Создание единого
информационного
пространства



Минимизация сроков и
повышение прозрачности
процессов



Исчерпывающие перечни процедур в сфере строительства

essk.gov.spb.ru/исчерпывающие-перечни/

Поиск



Единая Система Строительного Комплекса Санкт-Петербурга

Услуги и процедуры

Геоинформационные ресурсы

Органы управления

Информационные материалы

О системе

Войти в ЕССК

Исчерпывающие перечни

Формы предоставления

Электронные услуги сферы строительства

Калькулятор процедур

ИСЧЕРПЫВАЮЩИЕ ПЕРЕЧНИ

Главная / Исчерпывающие перечни

Исчерпывающие перечни процедур в сфере строительства – это перечни строительных процедур, установленных федеральными законами и иными нормативно-правовыми актами Российской Федерации.

Перечни являются правозакрепляющими документами. Органы исполнительной власти всех уровней управления в Российской Федерации не могут устанавливать обязанность осуществления процедур, не предусмотренных исчерпывающими перечнями.

Исчерпывающие перечни процедур в Российской Федерации



Единая система строительного комплекса Санкт-Петербурга, 2017



МИНИСТР РОССИИ

Реестры описаний процедур

РЕЕСТРЫ ДОКУМЕНТЫ

Официальный сайт Министра России

ИСЧЕРПЫВАЮЩИЙ ПЕРЕЧЕНЬ ПРОЦЕДУР:



в сфере жилищного строительства



в сфере строительства линейных объектов водоснабжения и водоотведения



в сфере строительства объектов водоснабжения и водоотведения, за исключением линейных объектов



в сфере строительства объектов электросетевого хозяйства с уровнем напряжения ниже 35 кВ



при строительстве отдельных видов объектов нежилого назначения



при строительстве сетей теплоснабжения



Формы предоставления процедур в сфере строительства

essk.gov.spb.ru/формы-предоставления/

Поиск



Услуги и процедуры

Геоинформационные ресурсы

Органы управления

Информационные материалы

О системе

Войти в ЕССК

Исчерпывающие перечни

Формы предоставления

Электронные услуги сферы строительства

Калькулятор процедур

ФОРМЫ ПРЕДОСТАВЛЕНИЯ

Главная / Формы предоставления

В Санкт-Петербурге услуги и процедуры в сфере строительства оказываются в соответствии с законодательством Российской Федерации в следующих формах:

1. в электронном виде;
2. в многофункциональных центрах предоставления государственных услуг;
3. в исполнительных органах государственной власти Санкт-Петербурга.

В данном разделе представлена информация об указанных формах предоставления услуг и процедур по направлениям деятельности:

Строительство капитальных объектов

Земельные отношения

Строительство

Способ предоставления

- онлайн ¹⁴
- через МФЦ ¹⁵
- традиционный способ ²⁷

Категории заявителей

- физические лица ¹⁴
- юридические лица ¹⁵
- индивидуальные предприниматели ⁷

Льготные категории

Сбросить

улучшение жилищных условий

строительство объектов недвижимости

благоустройство

выдача разрешений

индивидуальное жилищное строительство

Поиск по названию услуги

Сортировать по: алфавиту популярности

Внесение изменений в разрешение на строительство

Выдача ордеров на производство земляных, ремонтных и отдельных работ, связанных с благоустройством территории Санкт-Петербурга

Выдача разрешений на ввод объектов капитального строительства в эксплуатацию в случаях, установленных действующим законодательством

Выдача разрешений на индивидуальное жилищное строительство (ИЖС)

Выдача разрешений на строительство объектов капитального строительства, кроме ИЖС

Выдача специальных разрешений на движение по автомобильным дорогам транспортных средств, осуществляющих перевозки тяжелых и (или) крупногабаритных грузов

Государственная экспертиза проектной документации и результатов инженерных изысканий



Калькулятор процедур в сфере строительства

eskk.gov.spb.ru/калькулятор-процедур/

Поиск



Единая Система Строительного Комплекса Санкт-Петербурга

Услуги и процедуры ▾ | Геоинформационные ресурсы ▾ | Органы управления ▾ | Информационные материалы | О системе ▾ | Войти в ЕССК ▾

Исчерпывающие перечни

Формы предоставления

Электронные услуги сферы строительства

Калькулятор процедур

КАЛЬКУЛЯТОР ПРОЦЕДУР

Главная / Калькулятор процедур

Калькулятор процедур в сфере строительства содержит информацию об этапах и сроках прохождения административных процедур проекта строительства в Санкт-Петербурге: от получения градостроительного плана земельного участка до регистрации права объекта.

Чтобы рассчитать количество процедур, сроки их прохождения и порядок оказания для конкретного объекта капитального строительства, используйте калькулятор процедур.

Калькулятор процедур

Если вы ещё не определились с конкретными параметрами объекта капитального строительства, ознакомьтесь со схемами прохождения процедур в сфере строительства по следующим типовым объектам:

- многоквартирный жилой дом (МКЖД)
- индивидуальное жилищное строительство (ИЖС)
- нежилой непроизводственный объект площадью до 1 500 кв.м. (НПО до 1500 кв.м.)
- нежилой непроизводственный объект площадью более 1 500 кв.м. (НПО от 1500 кв.м.)

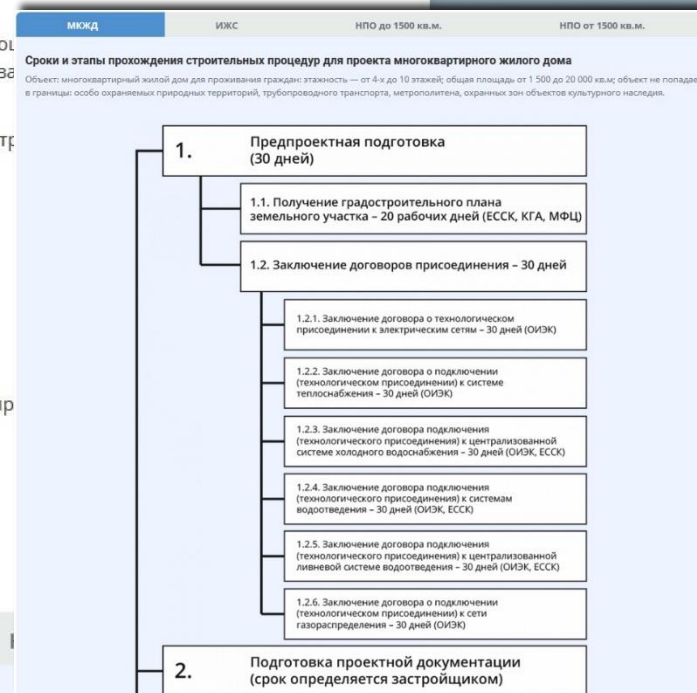
МКЖД

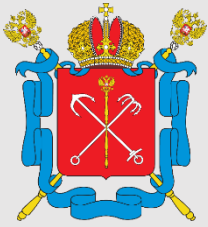
ИЖС

НПО до 1500 кв.м.

Сроки и этапы прохождения строительных процедур для проекта многоквартирного жилого дома

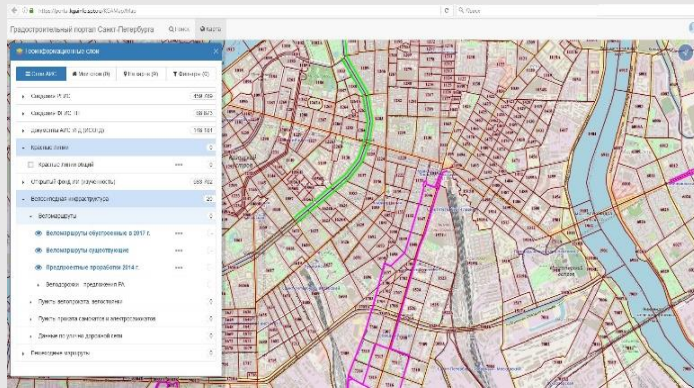
Объект: многоквартирный жилой дом для проживания граждан: этажность — от 4-х до 10 этажей; общая площадь от 1 500 до 20 000 кв.м; объект не попадает в границы особо охраняемых природных территорий, трубопроводного транспорта, метрополитена, охранных зон объектов культурного наследия.





Геоинформационные ресурсы Санкт-Петербурга

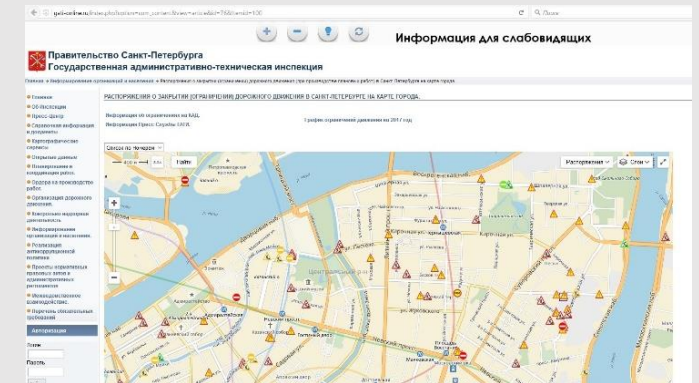
АИС УГД



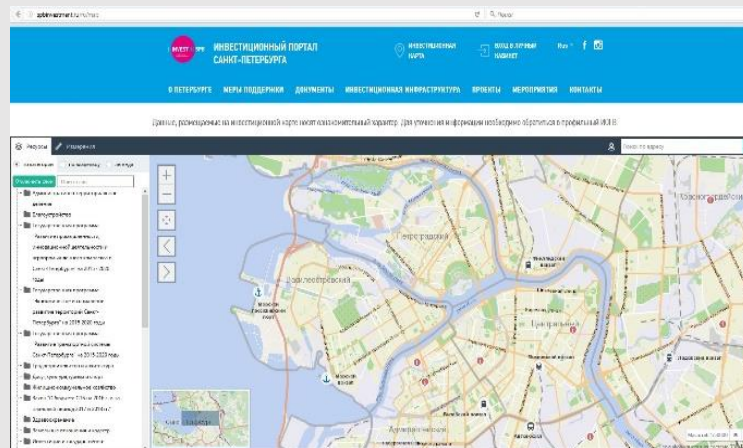
РГИС



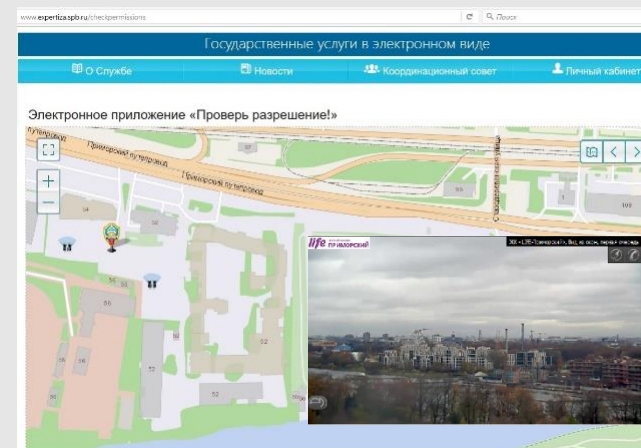
Дорожные работы



Инвест карта



Все стройки города





Органы управления в сфере строительства

Услуги и процедуры ▾ Геоинформационные ресурсы ▾ Органы управления ▾ Информационные материалы ▾ О системе ▾ Войти в ЕССК ▾

РАБОЧАЯ ГРУППА «УЛУЧШЕНИЕ ПРЕДПРИНИМАТЕЛЬСКОГО КЛИМАТА В СФЕРЕ СТРОИТЕЛЬСТВА»

Главная / Рабочая группа «Улучшение предпринимательского климата»

В целях повышения эффективности работы строительного комплекса в Санкт-Петербурге при Штабе по улучшению условий ведения бизнеса, возглавляемом Губернатором Г.С. Полтавченко, создана **Рабочая группа «Улучшение предпринимательского климата в сфере строительства»**. Рабочая группа на 80% состоит из представителей бизнеса, что позволяет оперативно выявлять и решать возникающие у застройщиков проблемы, связанные с административными процедурами в строительстве. Деятельность Рабочей группы является открытой и доступной для каждого застройщика города.

УПОЛНОМОЧЕННЫЕ ОРГАНЫ ГОСУДАРСТВЕННОЙ ВЛАСТИ САНКТ-ПЕТЕРБУРГА

Главная / Уполномоченные органы государственной власти Санкт-Петербурга

В Санкт-Петербурге управление в сфере строительства и градостроительства осуществляется уполномоченными исполнительными органами государственной власти.

ИОГВ	Основная деятельность	Адрес
Жилищный комитет	Комитет обеспечивает проведение государственной политики и осуществление государственного управления в сфере содержания и ремонта, в том числе капитального, жилищного и нежилого фонда Санкт-Петербурга, а также реформирования жилищно-коммунального хозяйства.	пл. Островского, д.11, Санкт-Петербург, 191023
Комитет имущественных отношений Санкт-Петербурга	Комитет проводит государственную политику в сфере управления и распоряжения государственным имуществом Санкт-Петербурга, контроля за его использованием и сохранностью, а также в сфере земельных отношений. Комитет является органом, уполномоченным на осуществление регионального государственного контроля за соблюдением требований, предусмотренных законодательством Российской Федерации и законодательством Санкт-Петербурга, в пределах своей компетенции.	Смольный, 6-й подъезд, Санкт-Петербург, 191060

РЕСУРСОСНАБЖАЮЩИЕ ОРГАНИЗАЦИИ

Главная / Ресурсоснабжающие организации

Наименование	Основная деятельность	Адрес
ПАО «Ленэнерго»	<ul style="list-style-type: none"> Оказание услуг по передаче электроэнергии и иных услуг, неразрывно связанных с процессом снабжения электрической энергией потребителей; технологическое присоединение энергопринимающих устройств (энергетических установок) юридических и физических лиц к электрическим сетям. Тарифы на оказываемые Обществом услуги устанавливаются государством: региональными регуляторами в рамках решения Федеральной службы по тарифам.	196247, г. Санкт-Петербург, пл. Конституции, д.1
ГУП «Водоканал Санкт-Петербурга»	Государственное унитарное предприятие, обеспечивающее услугами водоснабжения и канализования жителей Санкт-Петербурга.	191015, Россия, Санкт-Петербург, Кавалергардская ул., д.42

ФЕДЕРАЛЬНЫЕ ОРГАНЫ ГОСУДАРСТВЕННОЙ ВЛАСТИ

Главная / Федеральные органы государственной власти

Наименование	Основная деятельность	Адрес
Министерство строительства и жилищно-коммунального хозяйства	Ведомство осуществляет выработку и реализацию государственной политики и нормативно-правового регулирования в сфере строительства, архитектуры, градостроительства и жилищно-коммунального хозяйства, оказывает государственные услуги, управляет государственным имуществом в соответствующей сфере.	127994, Москва, ул. Садовая-Самотечная, д. 10/23, стр. 1
Управление Федеральной службы государственной регистрации, кадастра и картографии по Санкт-Петербургу (Управление Росреестра по Санкт-Петербургу)	Территориальный орган федеральной службы исполнительной власти, осуществляющий функции по организации единой системы государственного кадастрового учёта недвижимости, государственной регистрации прав на недвижимое имущество и сделок с ним, а также инфраструктуры пространственных данных Российской Федерации.	г. Санкт-Петербург ул. , Красного Текстильщика, д.10-12



Информационные материалы

esck.gov.spb.ru/информационные-материалы/

Единая Система Строительного Комплекса Санкт-Петербурга

Услуги и процедуры ▾ | Геоинформационные ресурсы ▾ | Органы управления ▾ | Информационные материалы | О системе ▾ | Войти в ЕССК ▾

ИНФОРМАЦИОННЫЕ МАТЕРИАЛЫ

Главная / Информационные материалы

Инструкции | Семинары

Интерактивные инструкции — совокупность информационных материалов для застройщиков Санкт-Петербурга, представленных в иллюстрационно-наглядной форме, где вы можете получить необходимую информацию о содержании услуги в сфере строительства, способах и сроках ее получения.

Как получить градостроительный план земельного участка

Как изменить разрешенное использование земельного участка

Как пройти государственную экспертизу проектной документации

Как заключить соглашение о государственно-частном партнерстве (ГЧП)

Как получить разрешение на строительство

Как заключить концессионное соглашение

КОМИТЕТ ПО ГРАДОСТРОИТЕЛЬСТВУ И АРХИТЕКТУРЕ (КА)

КАК ПОЛУЧИТЬ ГРАДОСТРОИТЕЛЬНЫЙ ПЛАН ЗЕМЕЛЬНОГО УЧАСТКА?

В градостроительном плане земельного участка содержится информация:

- о реквизитах документации по планировке территории в случае, если земельный участок расположен в границах территории, в отношении которой утверждена такая документация;
- о границах земельного участка и о кадастровом номере земельного участка (при его наличии);
- о границах планируемого размещения объектов с утвержденным планом;
- о минимальных отступах от границ планируемого строительства объектов;
- о технических условиях размещения объектов капитального строительства;
- о границах зон с особыми условиями использования территорий;
- о расположенных в границах земельного участка объектах капитального строительства, а также о расположении инженерно-технических объектов, наличие или отсутствие в границах территории объектов капитального строительства;
- о технических условиях размещения объектов капитального строительства;
- иная информация, предусмотренная ФЗ.

БЕСПЛАТНО

НЕ БОЛЕЕ 30 ДНЕЙ

КОМИТЕТ ПО БЛАГОУСТРОЙСТВУ САНКТ-ПЕТЕРБУРГА (КБ)

КАК ПОЛУЧИТЬ ПОРУБОЧНЫЙ БИЛЕТ ПРИ ОСУЩЕСТВЛЕНИИ СТРОИТЕЛЬСТВА, РЕКОНСТРУКЦИИ, КАПИТАЛЬНОГО РЕМОНТА ОБЪЕКТОВ КАПИТАЛЬНОГО СТРОИТЕЛЬСТВА?

Для проведения работ по рубке и (или) пересадке, а также любому другому правомерному уничтожению зеленых насаждений включая санитарные рубки по сносу деревьев-"угроз" необходимо согласование с Комитетом по благоустройству Санкт-Петербурга и получение соответствующего порубочного билета

БЕСПЛАТНО

18 КАЛЕНДАРНЫХ ДНЕЙ

РЕЗУЛЬТАТ

Выдача порубочного билета

Отказ в предоставлении порубочного билета

Порубочный билет – специальный документ, которое позволяет удалять деревья и кустарники.

СЛУЖБА ГОСУДАРСТВЕННОГО СТРОИТЕЛЬНОГО НАДЗОРА И ЭКСПЕРТИЗЫ САНКТ-ПЕТЕРБУРГА (СГСНЭ)

КАК ПОЛУЧИТЬ РАЗРЕШЕНИЕ НА СТРОИТЕЛЬСТВО И РЕКОНСТРУКЦИЮ ОБЪЕКТОВ КАПИТАЛЬНОГО СТРОИТЕЛЬСТВА?

Разрешение на строительство подтверждает соответствие проектной документации требованиям градостроительного плана земельного участка или проекту планировки территории и проекту межевания территории (в случае строительства, реконструкции линейных объектов)

Разрешение на строительство дает застройщику право осуществлять строительство, реконструкцию объектов капитального строительства

БЕСПЛАТНО

7 РАБОЧИХ ДНЕЙ

ГДЕ ПРОЙТИ

- В электронном виде: <https://gs.spb.ru/building> — Единая система строительного комплекса Санкт-Петербурга
- В бумажном виде: Многофункциональные центры (gs.spb.ru, раздел МФЦ)

ПОРЯДОК ПРОХОЖДЕНИЯ

- Прием и регистрация заявления о выдаче разрешения на строительство и (или) заявления о выдаче разрешения на проведение работ по созданию искусственного земельного участка, и прилагаемых к ним документов
- Подготовка и направление межведомственного запроса в иной орган (организацию) о предоставлении документов (информации), необходимых для принятия решения о предоставлении государственной услуги заявителю



Работа в системе ЕССК



Единая Система
Строительного
Комплекса Санкт-Петербурга

essk.gov.spb.ru

Услуги и процедуры ▾

Геоинформационные ресурсы ▾

Органы управления ▾

Информационные материалы

О системе ▾

Войти в ЕССК ▾

Единая система строительного комплекса — контроль инвестиционно-строительной и градостроительной деятельности



При поддержке Проектного офиса
Администрации Губернатора Санкт-Петербурга

Подробнее



ЕДИНАЯ СИСТЕМА
СТРОИТЕЛЬНОГО
КОМПЛЕКСА САНКТ-ПЕТЕРБУРГА



Работа в ЕССК - пять простых шагов заявителя

Ознакомьтесь с описанием услуги

Авторизуйтесь с использованием ЕСИА

Заполните электронное заявление и приложите необходимые документы

Отслеживайте ход рассмотрения заявления

Получите результат услуги



Работа в ЕССК - ознакомьтесь с описанием услуги

Для перехода к заполнению электронного заявления необходимо нажать на кнопку



Получить услугу

Выдача разрешений на ввод объектов капитального строительства в эксплуатацию в случаях, установленных действующим законодательством

Содержание

Основная информация

Нормативно-правовые акты

Документы

Отказы и приостановление услуги

Сроки и стоимость

Основная информация

Описание процедуры

Государственная услуга выражается в представлении заявителю документа, удостоверяющего выполнение строительства, реконструкции, капитального ремонта объекта в полном объеме в соответствии с разрешением на строительство, соответствие построенного, реконструированного, отремонтированного объекта градостроительному плану земельного участка и проектной документации.

Государственная услуга предоставляется физическим и юридическим лицам.

Разрешение является основанием для постановки на государственный учет построенного объекта, внесения изменений в документы государственного учета реконструированного объекта.

В разрешении содержатся сведения об объекте, необходимые для постановки построенного объекта на государственный учет или внесения изменений в документы государственного учета реконструированного объекта.

Организация рассмотрения представленных заявителем документов, осмотр объекта, вводимого в эксплуатацию разрешения осуществляется Службой государственного строительного надзора и экспертизы Санкт-Петербурга и Градостроительным кодексом Российской Федерации и постановлением правительства Санкт-Петербурга.

Разрешение на ввод объекта в эксплуатацию выдается застройщикам на каждый объект капитального строительства, входящих в технологический комплекс, на отдельный этап строительства в соответствии с разрешенной проектной документацией.

Государственная услуга предоставляется Службой государственного строительного надзора и экспертизы Санкт-Петербурга.

Этапы предоставления услуги

1. Прием и регистрация заявления о вводе в эксплуатацию и прилагаемых к нему документов;
2. Подготовка и направление межведомственного запроса в иной орган (организацию) о предоставлении необходимых для принятия решения о предоставлении государственной услуги заявителю;
3. Осмотр объекта капитального строительства, если объект капитального строительства не подлежал государственному строительному надзору;
4. Принятие решения о выдаче разрешения на ввод в эксплуатацию либо уведомления об отказе в выдаче разрешения;
5. Выдача разрешений на ввод в эксплуатацию или уведомления об отказе в выдаче такого разрешения.

Выберите категорию заявителя:

Общее описание

Выберите

Я физическое лицо

Я юридическое лицо

Я предприниматель



Авторизуйтесь с использованием ЕСИА

Переадресация на портал
Государственных услуг
Санкт-Петербурга для
регистрации в системе с
помощью ЕСИА

ГОСУСЛУГИ
Доступ к сервисам
электронного правительства

Вход
ЕССК

Мобильный телефон или почта

Пароль

Войти

Чужой компьютер

[Восстановить пароль](#)

[Зарегистрируйтесь](#) для полного доступа к сервисам

Вход с помощью: [СНИЛС](#) [Электронных средств](#)

Единая
Система
Идентификации и
Аутентификации



Регистрация в ЕСИА

Как зарегистрироваться в ЕСИА?



*Создать учетную запись юридического лица можно только из подтвержденной учетной записи физического лица – руководителя организации или представителя юридического лица, имеющего право действовать от имени организации без доверенности.





Заполните электронное заявление и приложите необходимые документы

• Общие сведения о заявителе

(автоматическое заполнение сведений из учетной записи ЕСИА)

Шаг 2. Сведения о юридическом лице

Общие сведения о юридическом лице

* Полное наименование юридического лица	САНКТ-ПЕТЕРБУРГСКОЕ ГОСУДАРСТВЕННОЕ УНИТАРНОЕ ПРЕДПРИЯТИЕ "САНКТ-ПЕТЕРБУРГСКИЙ ИНФОРМАЦИОННО-АНАЛИТИЧЕСКИЙ ЦЕНТР"
Сокращенное наименование юридического лица	СПБ ГУП "СПБ ИАЦ"
* Организационно-правовая форма	Государственные унитарные предприятия субъектов Российской Феде
* ОГРН	103-78430-42907
* ИНН	78150-00870

Шаг 4. Контактные данные

* Телефон

8 (812) 111-11-11

* Адрес электронной почты

secretar@iac.spb.ru

Шаг 3. Руководитель юридического лица

* Фамилия	Герус
* Имя	Евгений
* Отчество	Валерьевич



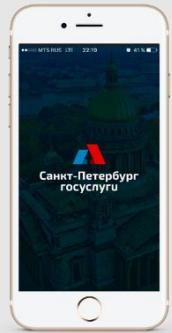
Отслеживайте ход рассмотрения заявления

ОТСЛЕЖИВАНИЕ СТАТУСА

в Личном кабинете
на Портале госуслуг

Номер заявления	Дата	Услуга	Дата принятия решения
1797202	03.02.2017	Выдача разрешения на ввод объектов капитального строительства и искусственно созданных земельных участков в эксплуатацию в случаях, установленных действующим законодательством	14.02.2017
1797200	03.02.2017	Выдача разрешения на ввод объектов капитального строительства и искусственно созданных земельных участков в эксплуатацию в случаях, установленных действующим законодательством	14.02.2017
1797799	03.02.2017	Судебная подготовка оригиналов местных самоуправлений, предусмотренных в статье 19 Федерального закона "О рекламе"	05.03.2017
1797798	03.02.2017	Государственная регистрация заключения брака	06.02.2017
1797797	02.02.2017	Государственная регистрация заключения брака	07.02.2017

в мобильном приложении



по электронной почте



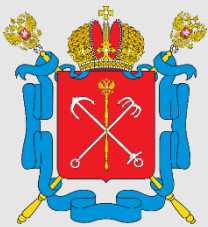
РЕЗУЛЬТАТ ГОСУСЛУГИ

в электронном виде



в бумажном виде





Отображение актуальной информации по объектам строительства с использованием геоинформационного сервиса

The screenshot displays a web browser window with the URL `essk.gov.spb.ru` and the page title "Личный Кабинет Руководителя". The main content area is titled "Карта объектов капитального строительства".

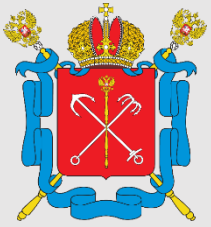
Left sidebar menu:

- Единая система строительного комплекса
- Отчеты
 - Ключевые показатели
 - По процедурам
 - По исполнению
 - Диаграммы
- Личный кабинет
 - Дела
- Информация
 - Реестр процедур
 - Реестр документов
 - Реестр ОКС
 - Карта ОКС**

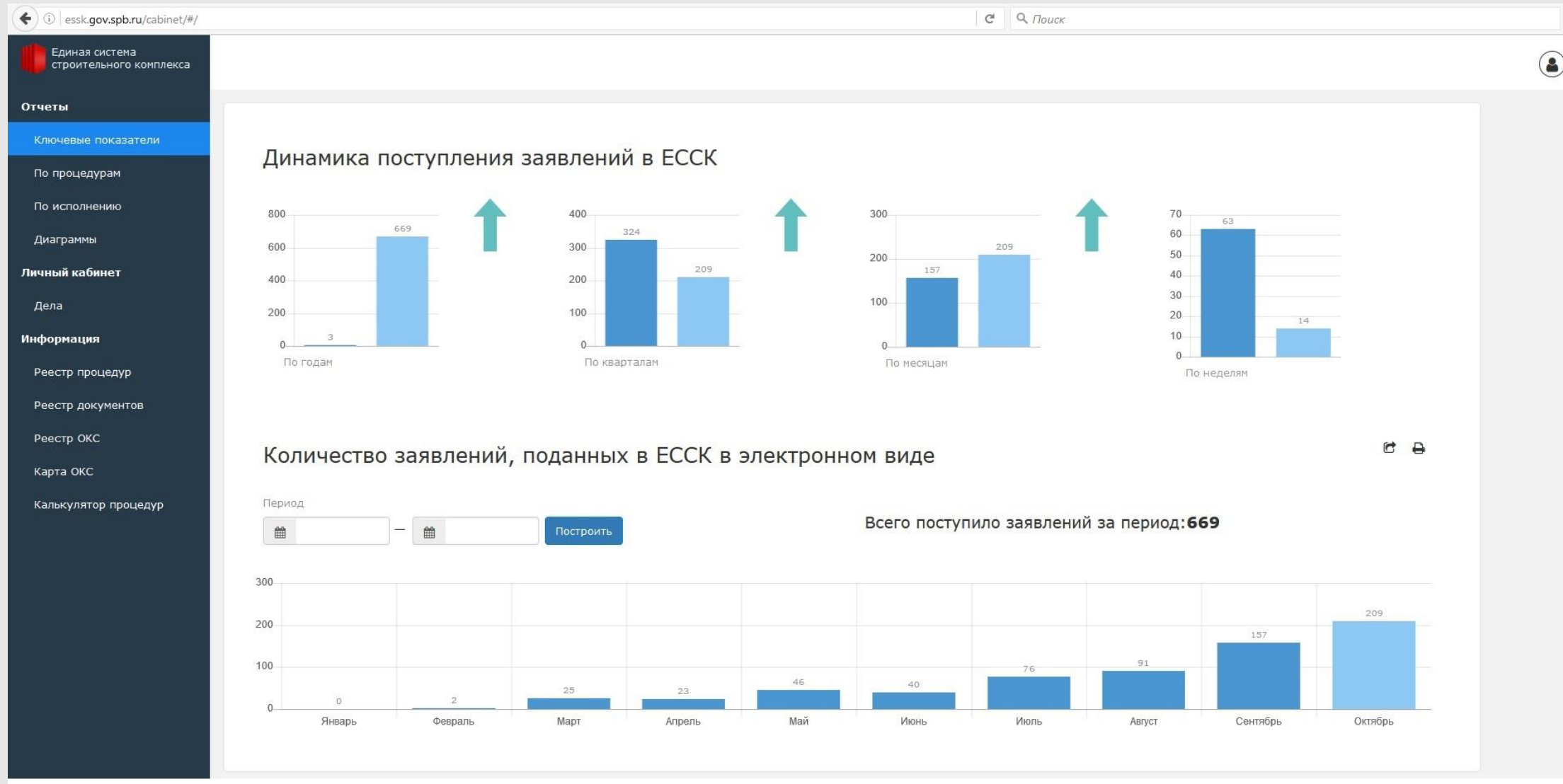
Main interface elements:

- Search bar: "Поиск по адресу" with a magnifying glass icon.
- Filter tabs: "по категориям" (selected), "по владельцу", "легенда".
- Legend: "Отключить слой" and "Поиск слоя".
- Category list:
 - Досуг, культура, туризм и спорт
 - Закон "О бюджете СПб на 2016 г. и на плановый период 2017 и 2018 гг."
 - Земельные отношения и кадастр
 - Инвентаризация государственной собственности
 - Инвестиции и государственно-частное партнерство
 - Адресный план торгов
 - Инвестиционная инфраструктура
 - Обеспеченность инженерной инфраструктурой
 - Технологическое присоединение к электросетям
 - Объекты инвестиций
 - Объекты культурного наследия
 - Объекты недвижимости
 - Объекты транспортной

- Map: Shows a street map of Saint-Petersburg with several blue location markers. A tooltip for a marker at "г. Санкт-Петербург, Средний проспект В.О., дом 52, литера Б (Код ЕАС 40743)" displays the text "Технологическое присоединение к электросетям (1)".
- Map controls: Zoom in (+), zoom out (-), pan, and a scale indicator "Масштаб 1:50000".
- Bottom right: "Геоинформационная система ТОРИС" logo.



Оперативная аналитика по заявкам





Результаты создания ЕССК



Реализован **эффективный контроль** за исполнением процедур позволивший ликвидировать просрочки их исполнения



Создано **единое электронное хранилище данных** и система межведомственного взаимодействия.



Сокращено фактическое **время исполнения процедур** в сфере строительства на **30%**



Заявителем получен доступ к **28 процедурам** в сфере строительства по принципу «**одного окна**»



В процесс оказания строительных услуг через ЕССК вовлечены более **30 ИОГВ, 9 РСО** и **все районные администрации**



В 2017 году Санкт-Петербург **поднялся на 5 позиций** в Национальном рейтинге состояния инвестиционного климата в субъектах РФ с 22 на 17 позицию



Спасибо за внимание!