



IND ARCHITECTS

ОПЫТ ПРИМЕНЕНИЯ ТЕХНОЛОГИЙ ИНФОРМАЦИОННОГО
МОДЕЛИРОВАНИЯ В ЖИЛОМ СТРОИТЕЛЬСТВЕ
И В СЕКТОРЕ КОММЕРЧЕСКОЙ НЕДВИЖИМОСТИ



ГОД ОСНОВАНИЯ СТУДИИ — 2008



С момента основания в 2008 году IND Architects занимается проектированием общественных зданий, интерьерами офисных пространств.

Наши сильные стороны: индивидуальный подход к каждому клиенту, гибкость и скорость принятия решений, комплексный подход к архитектуре и дизайну, тщательные исследования и анализ качества на всех стадиях проекта.

Среди клиентов IND Architects те, кто формирует спрос на качественную архитектуру: девелоперские корпорации, бизнесмены, государственные корпорации.

**ОПЫТ, ПРОФЕССИОНАЛИЗМ, СТРАСТЬ
К АРХИТЕКТУРЕ И ЖИЗНИ ВО ВСЕХ ЕЁ
ПРОЯВЛЕНИЯХ — ВСЕ ЭТО ОБЪЕДИНЯЕТ
КОЛЛЕКТИВ СТУДИИ**

НАШИ КЛИЕНТЫ



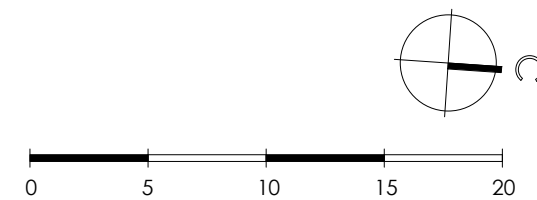
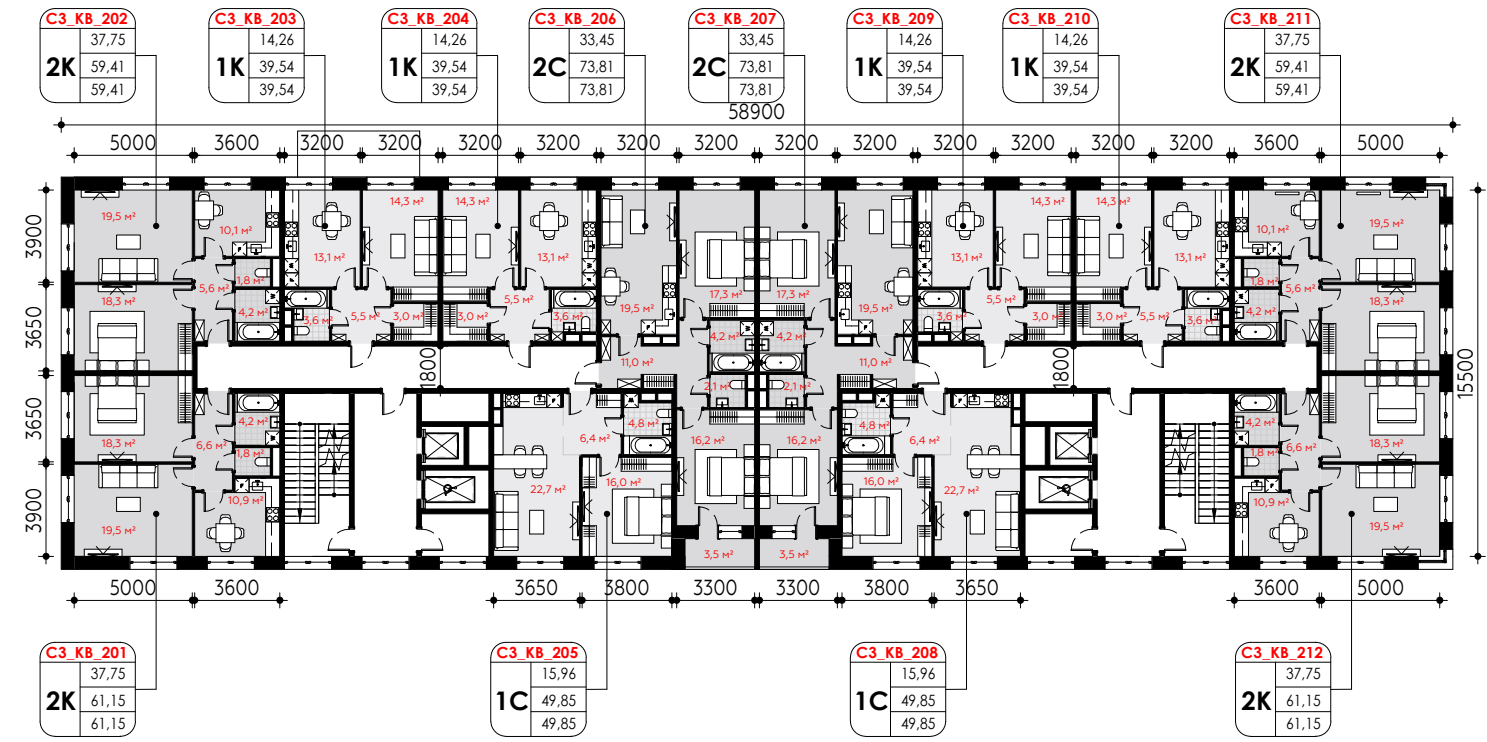
ЖИЛОЙ КОМПЛЕКС TWEED

50648.01 М²

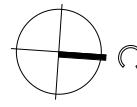
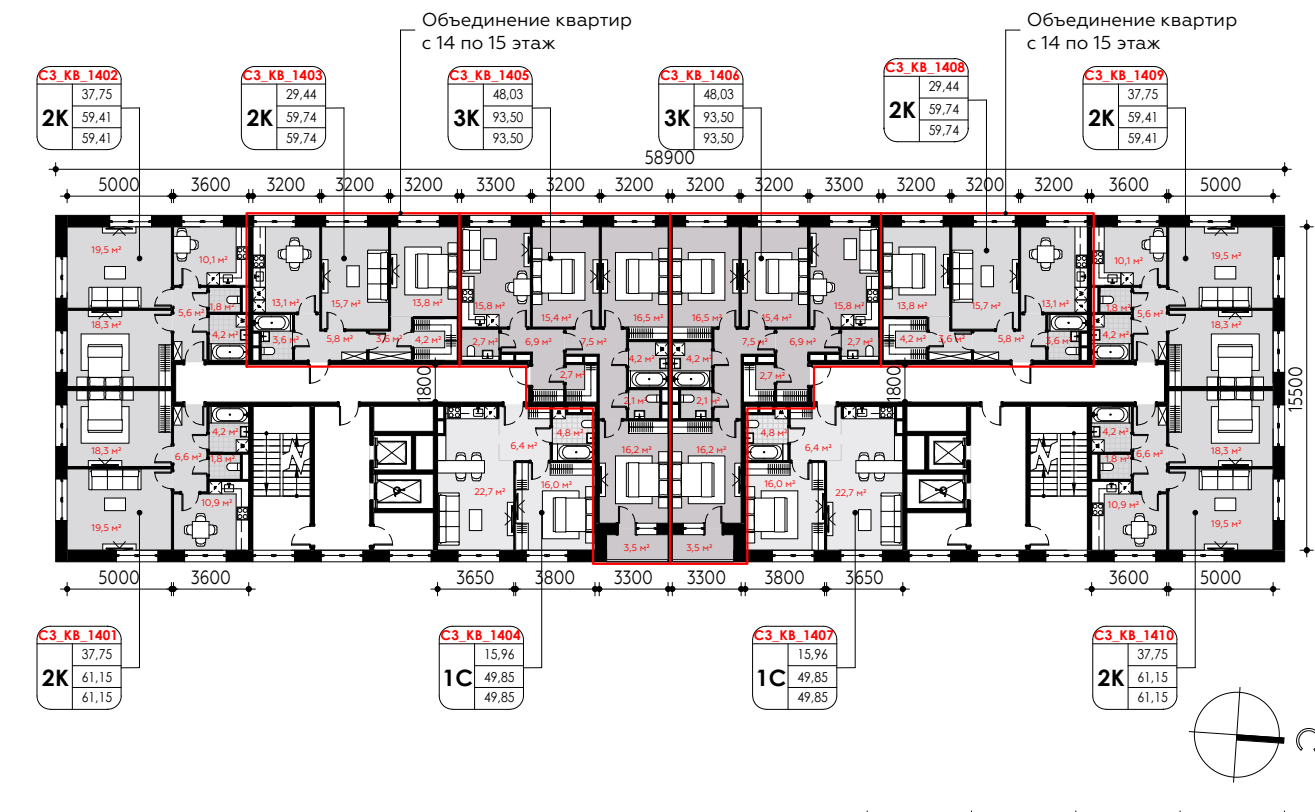
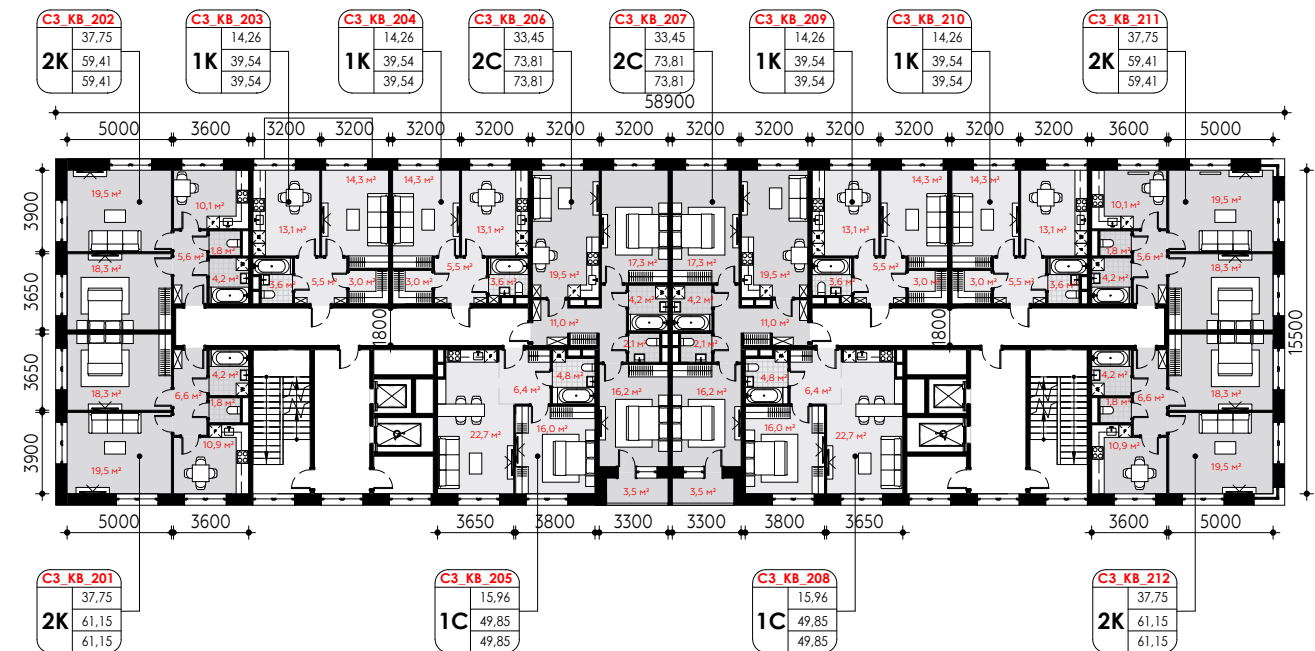
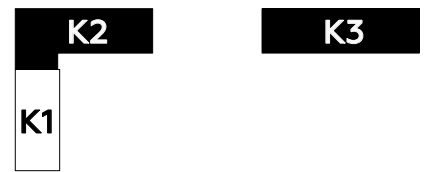




ПЛАНИРОВОЧНЫЕ РЕШЕНИЯ / ТИПОВОЙ ЭТАЖ



ПЛАНИРОВОЧНЫЕ РЕШЕНИЯ / ПЛАН ОБЪЕДИНЕНИЯ КВАРТИР



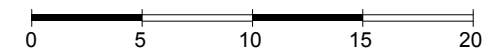
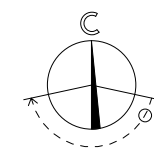
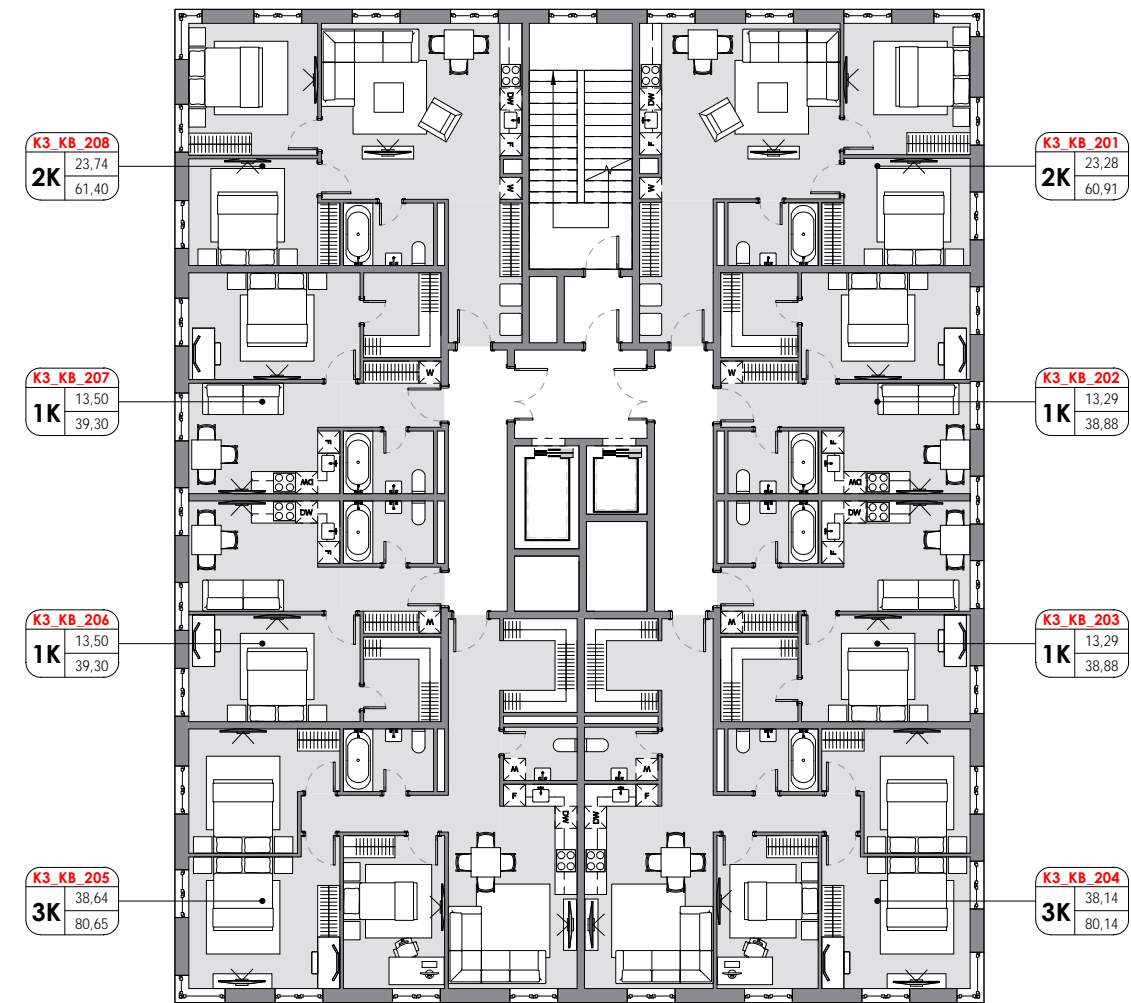
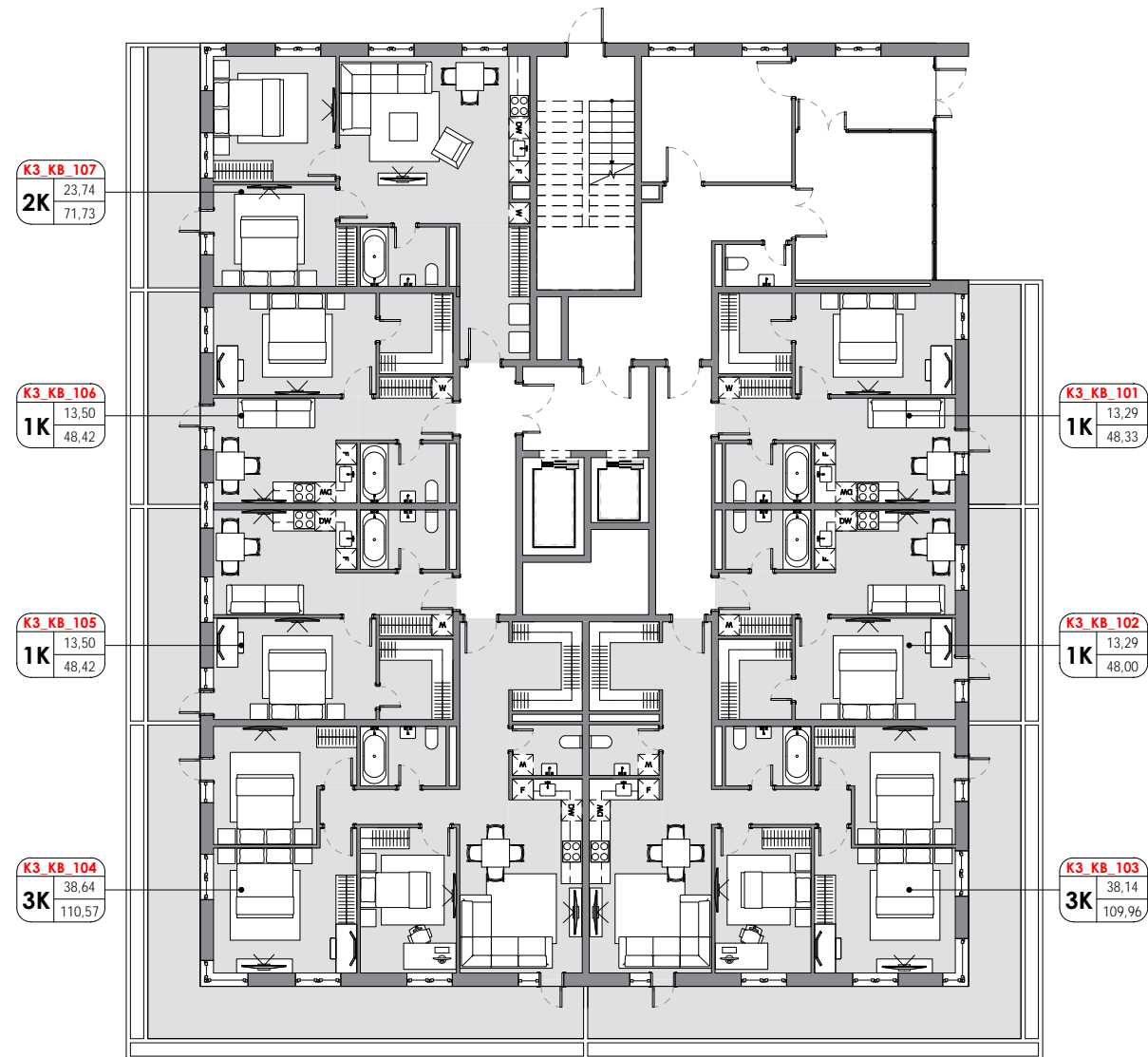
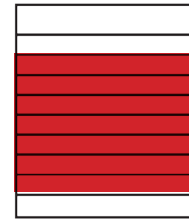
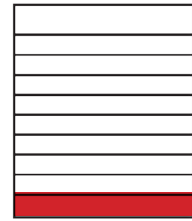
ЖИЛОЙ КОМПЛЕКС АВРОРА

22408.53 М²





ПЛАНИРОВОЧНОЕ РЕШЕНИЕ / КОРПУСА 3, 4, 5 / 1, 2-8 ЭТАЖИ



**АПАРТАМЕНТЫ
НА «БОЛЬШЕВИКЕ»
13741.23 М²**







ВІМ МОДЕЛИРОВАНИЕ

ВІМ

Процесс коллективного построения одной или нескольких точных

ВИРТУАЛЬНЫХ МОДЕЛЕЙ ЗДАНИЯ

в цифровом виде с последующим насыщением данной модели информацией и последующим выводом данной информации, формирующий основу для всех решений на протяжении жизненного цикла объекта (от планирования до проектирования, выпуска рабочей документации, строительства, эксплуатации и сноса)

ВІМ проект

Информационные модели, отражающие этапы проекта

ВІМ МОДЕЛИРОВАНИЕ. ЗАДАЧИ

**РАЗРАБОТКА
ПРОЕКТА**

ПЛАНИРОВАНИЕ

РАСЧЕТ СМЕТ

СТРОИТЕЛЬСТВО

ЭКСПЛУАТАЦИЯ

УЧАСТНИКИ



ВІМ МЕНЕДЖЕР



ВІМ КООРДИНАТОР



ВІМ МОДЕЛЕР



ВІМ СТАНДАРТ (РЕГЛАМЕНТ)

ЦЕЛИ И ЗАДАЧИ НА ПРОЕКТ

ПОЛУЧЕНИЕ КАЧЕСТВЕННОЙ ИНФОРМАЦИОННОЙ МОДЕЛИ, КОТОРАЯ СООТВЕТСТВУЕТ КАЧЕСТВЕННОМУ АРХИТЕКТУРНОМУ РЕШЕНИЮ

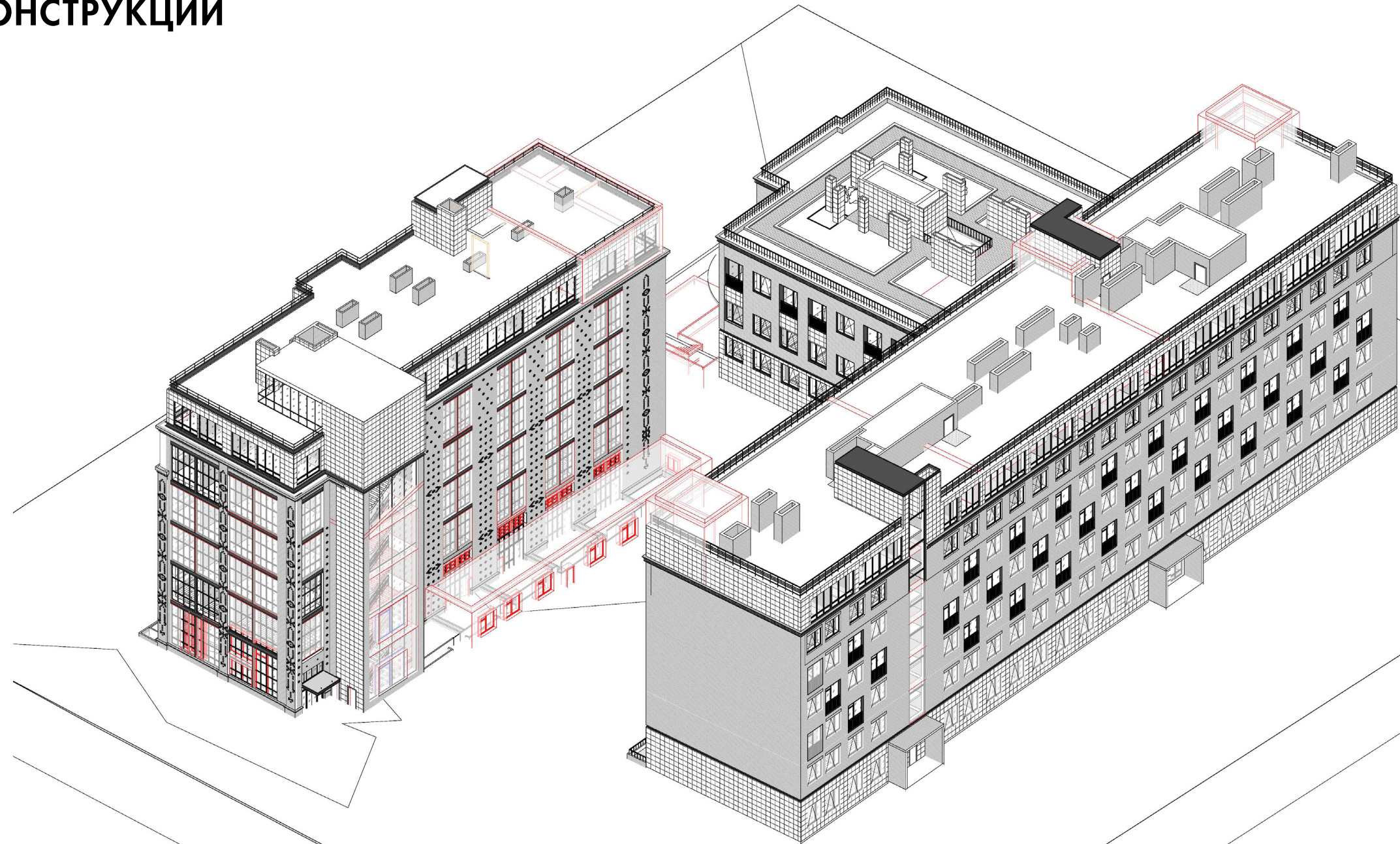
УВЕЛИЧЕНИЕ ПРОИЗВОДИТЕЛЬНОСТИ РАБОТЫ

УМЕНЬШЕНИЕ СРОКОВ ПРОЕКТИРОВАНИЯ

УМЕНЬШЕНИЕ ВЛИЯНИЯ ЧЕЛОВЕЧЕСКОГО ФАКТОРА В РАСЧЕТАХ И МОДЕЛИРОВАНИИ

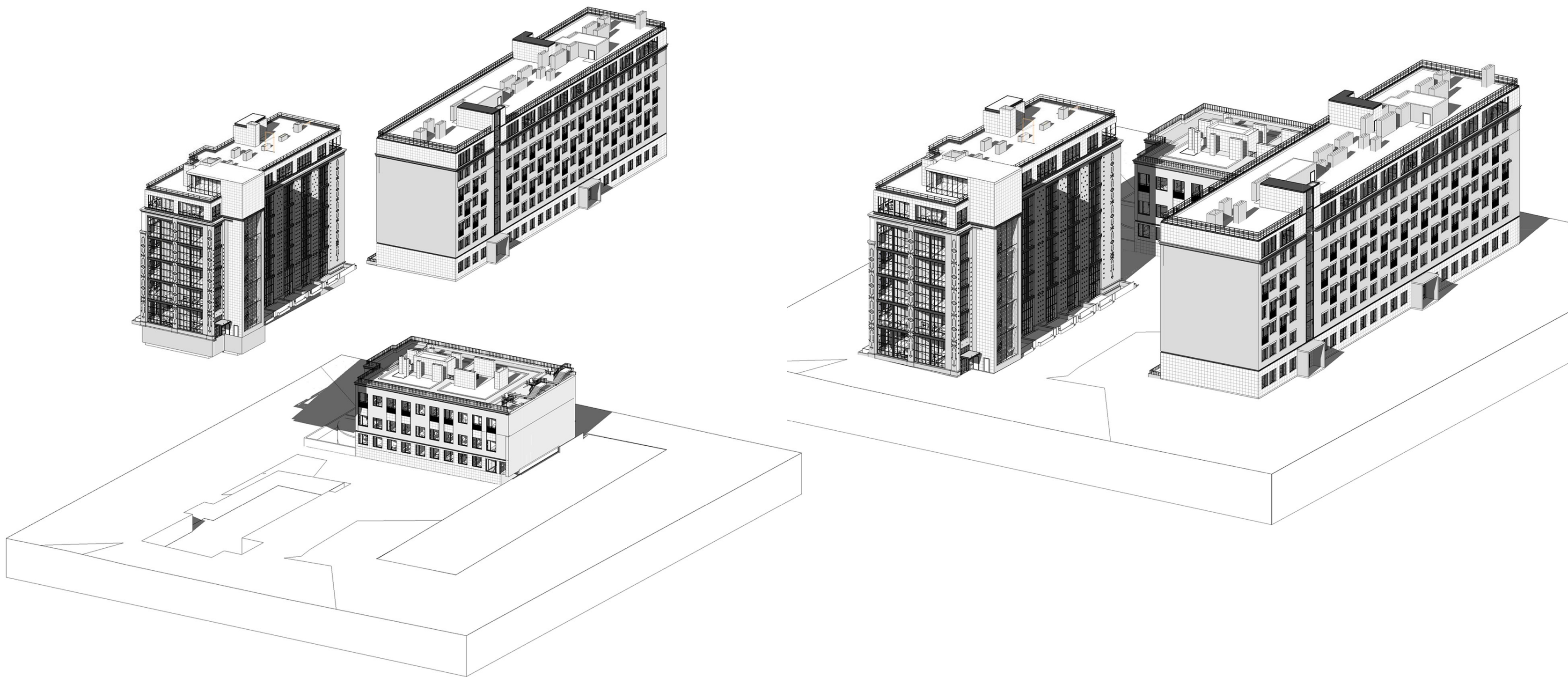
СТРАТЕГИЯ МОДЕЛИРОВАНИЯ И КООРДИНАЦИЯ МОДЕЛИ

АНАЛИЗ СУЩЕСТВУЮЩЕЙ КОНСТРУКЦИИ



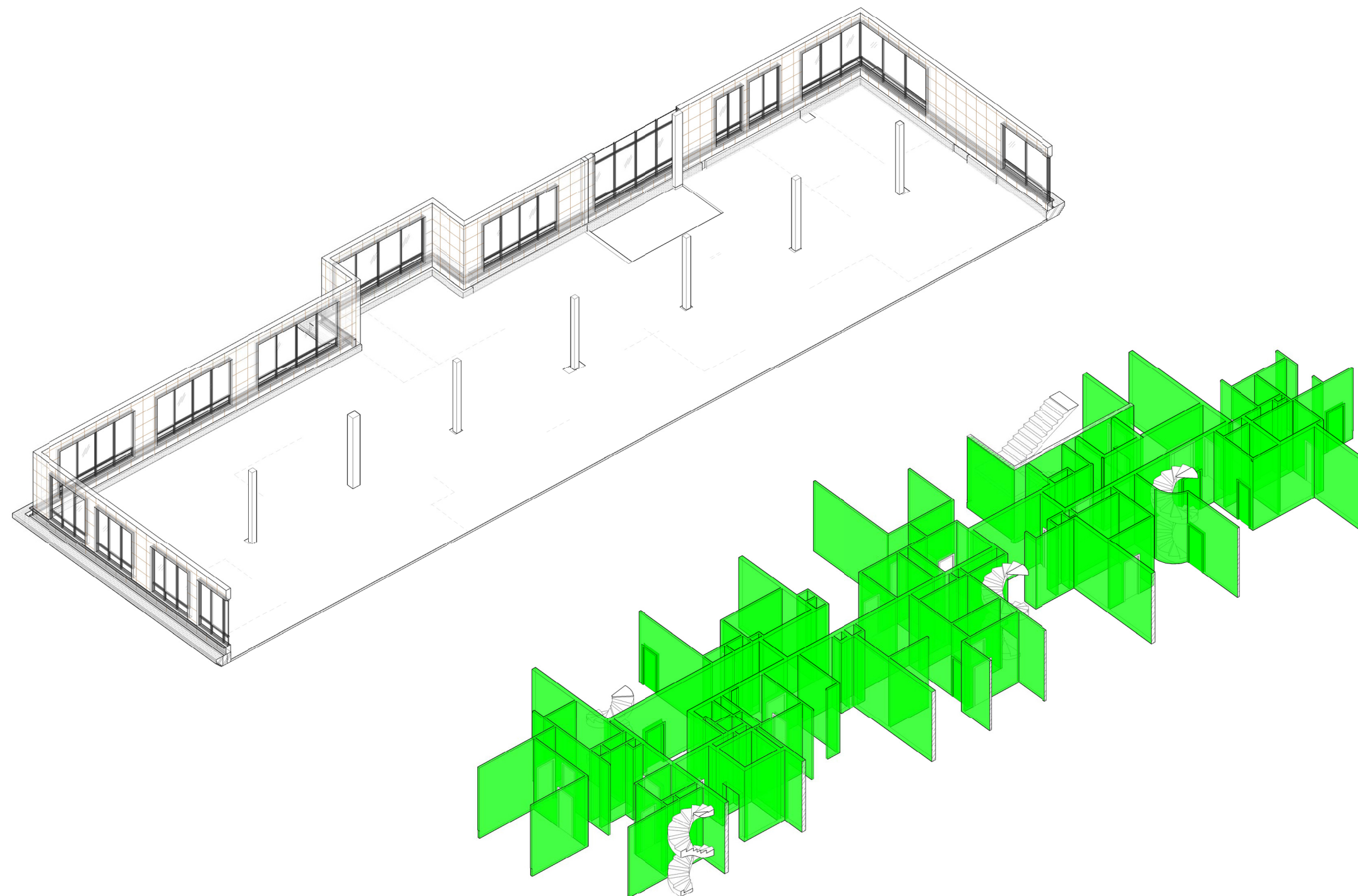
СТРАТЕГИЯ МОДЕЛИРОВАНИЯ И КООРДИНАЦИЯ МОДЕЛИ

ДЕЛЕНИЕ МОДЕЛИ ПО СТРОЕНИЯМ



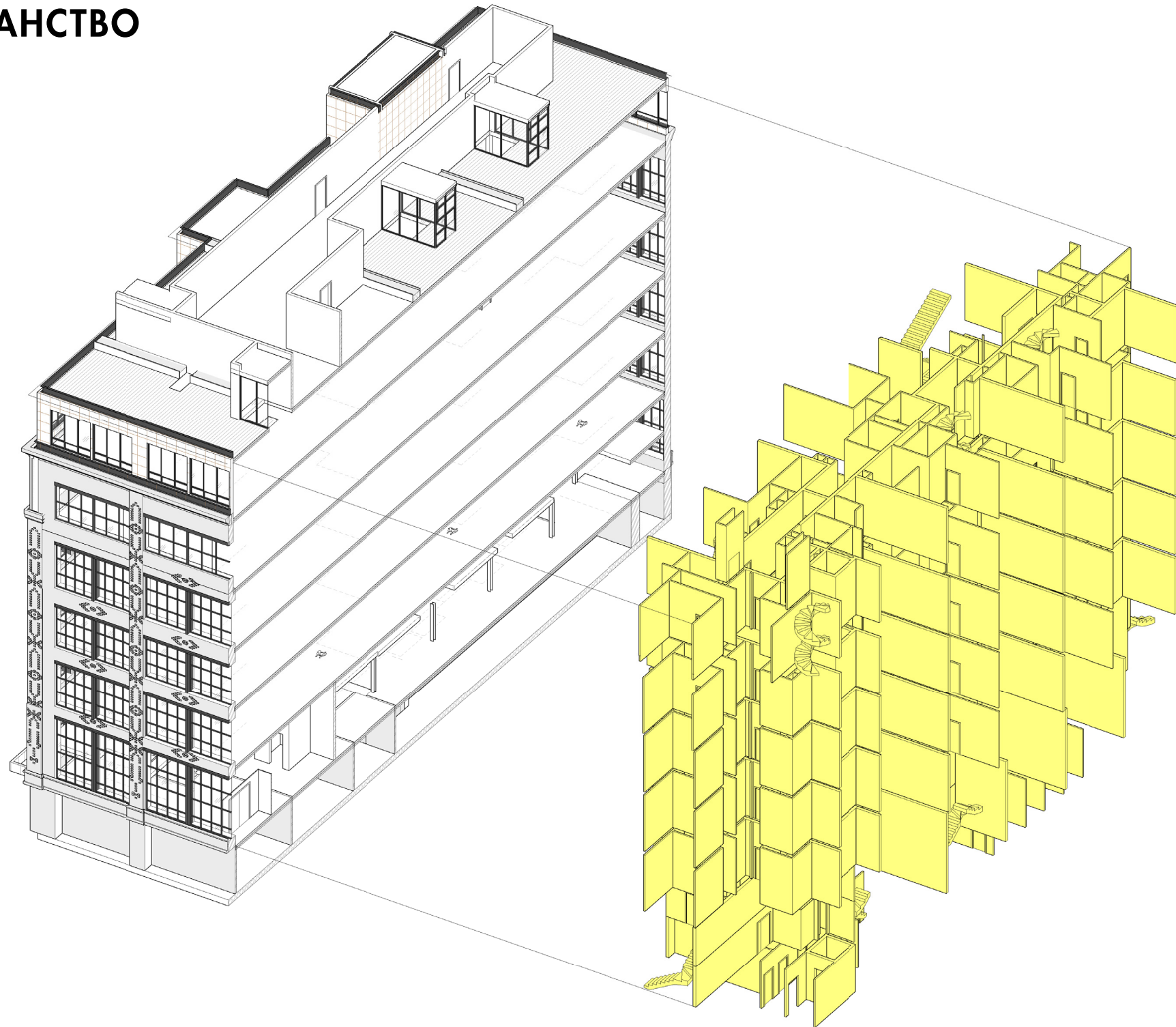
СТРАТЕГИЯ МОДЕЛИРОВАНИЯ И КООРДИНАЦИЯ МОДЕЛИ

ДЕЛЕНИЕ МОДЕЛИ. ВНУТРЕННЕЕ ПРОСТРАНСТВО



СТРАТЕГИЯ МОДЕЛИРОВАНИЯ И КООРДИНАЦИЯ МОДЕЛИ

ДЕЛЕНИЕ МОДЕЛИ. ВНЕШНЕЕ ПРОСТРАНСТВО



КОНЦЕПЦИЯ LOD



LOD 100

КОНЦЕПЦИЯ LOD



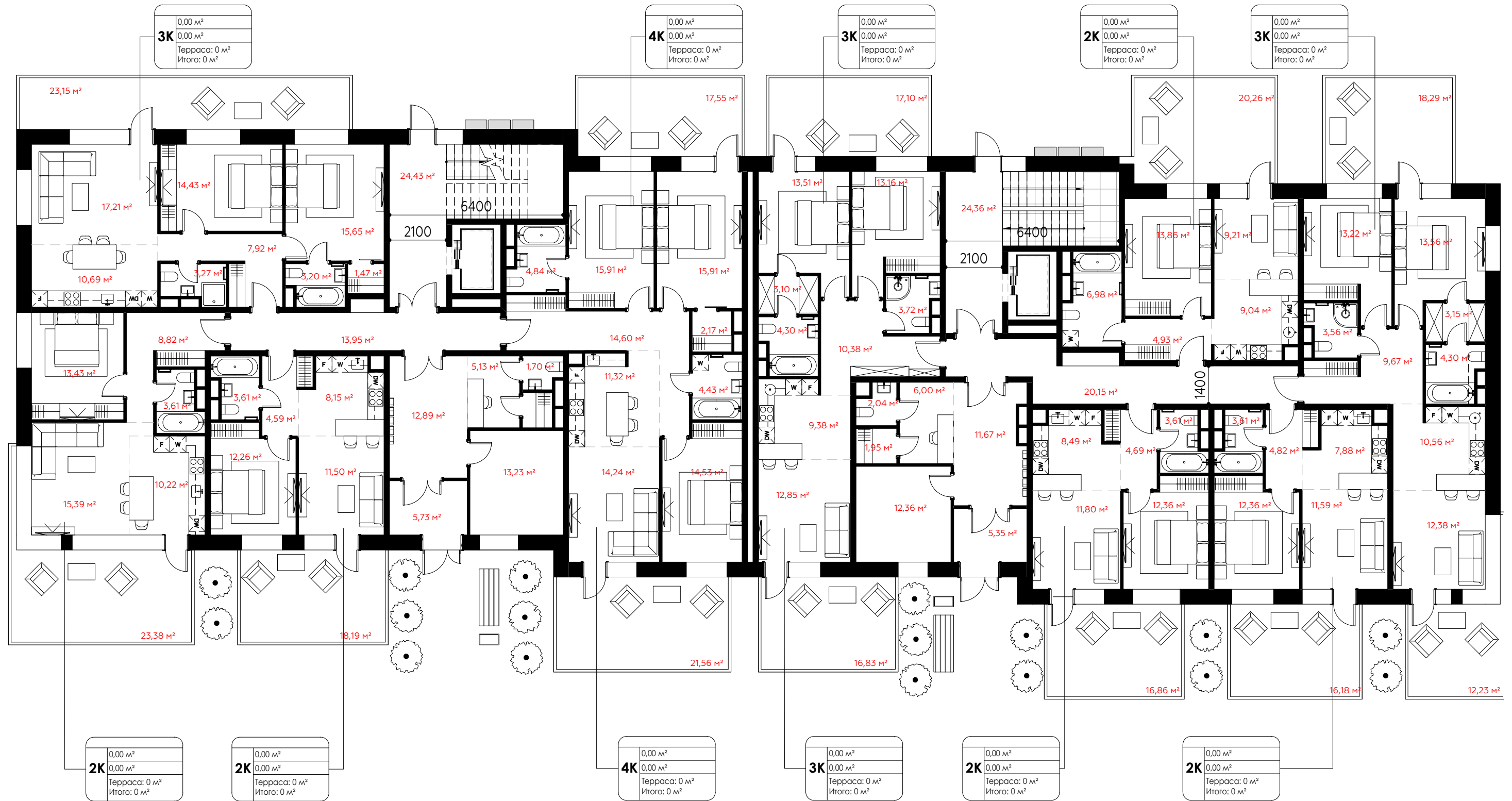
LOD 200

КОНЦЕПЦИЯ LOD

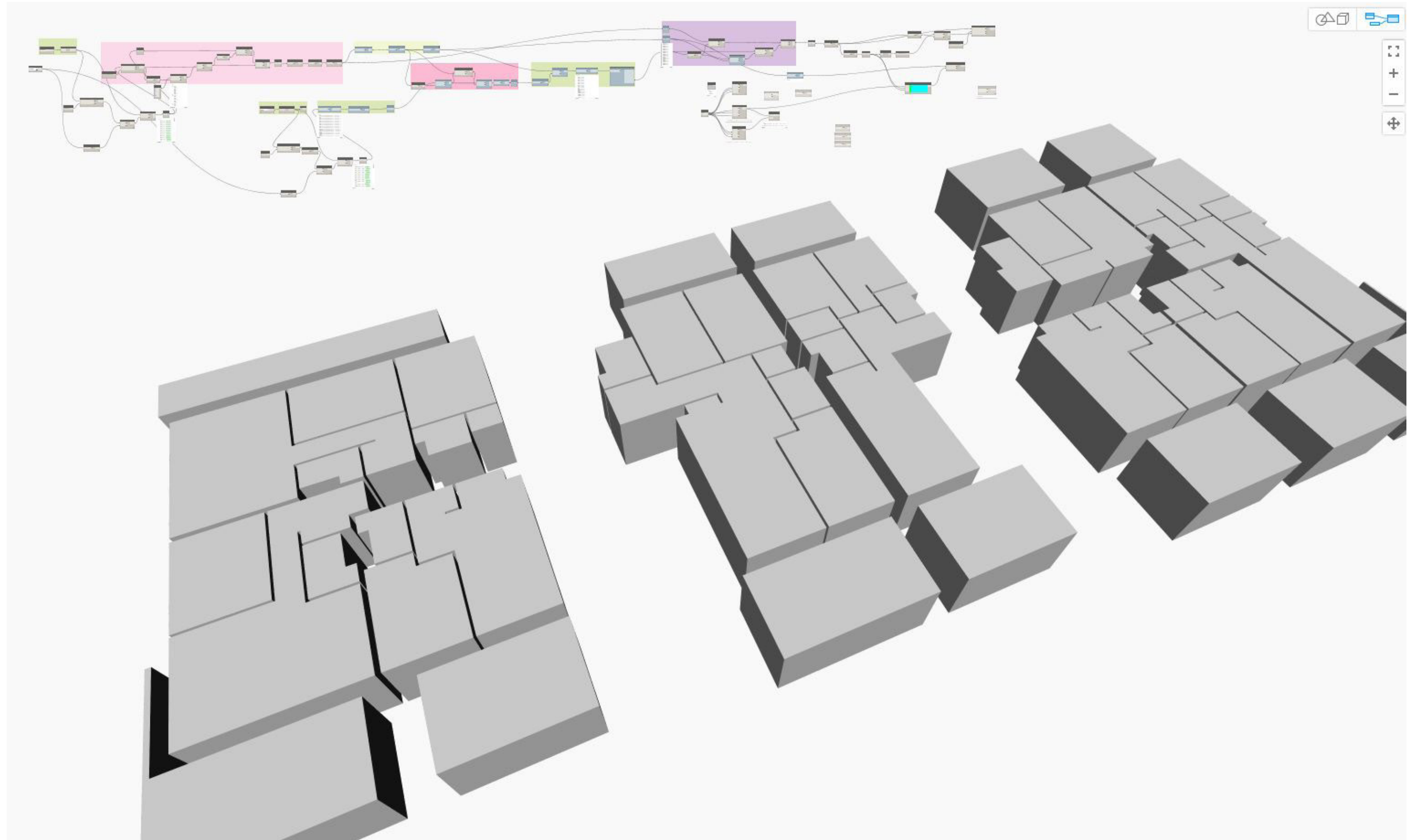


LOD 300

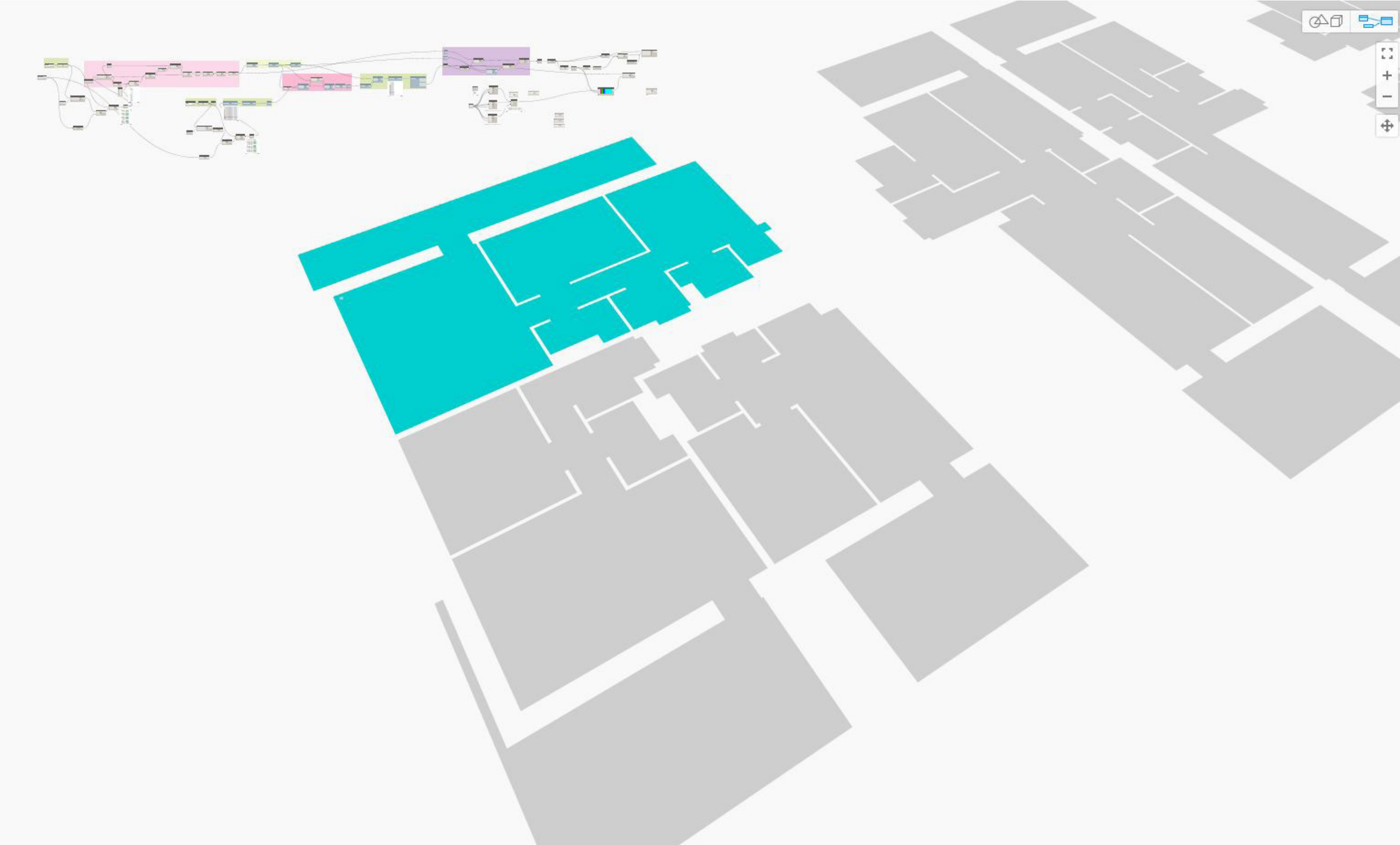
НАСЫЩЕНИЕ ИНФОРМАЦИЕЙ. АВТОМАТИЧЕСКИЙ ПОИСК КВАРТИР



АНАЛИЗ ГЕОМЕТРИИ ПОМЕЩЕНИЙ



ВЫХОД АНАЛИЗА ДАННЫХ



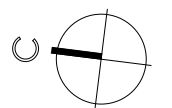
ПЛАНИРОВОЧНОЕ РЕШЕНИЕ ПОСЛЕ РАСЧЕТА



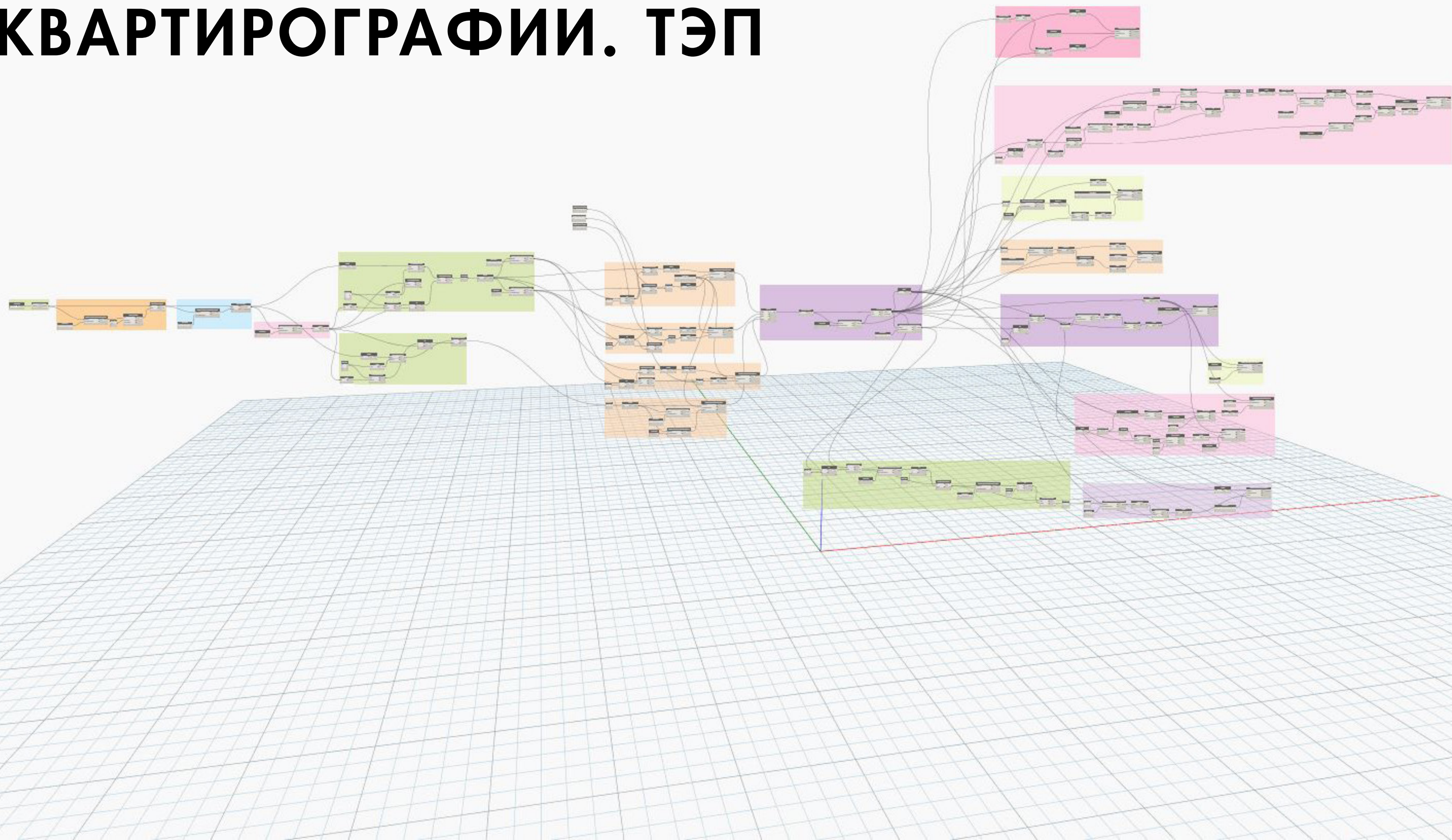
0 1 2 3 4 5

Легенда комнат

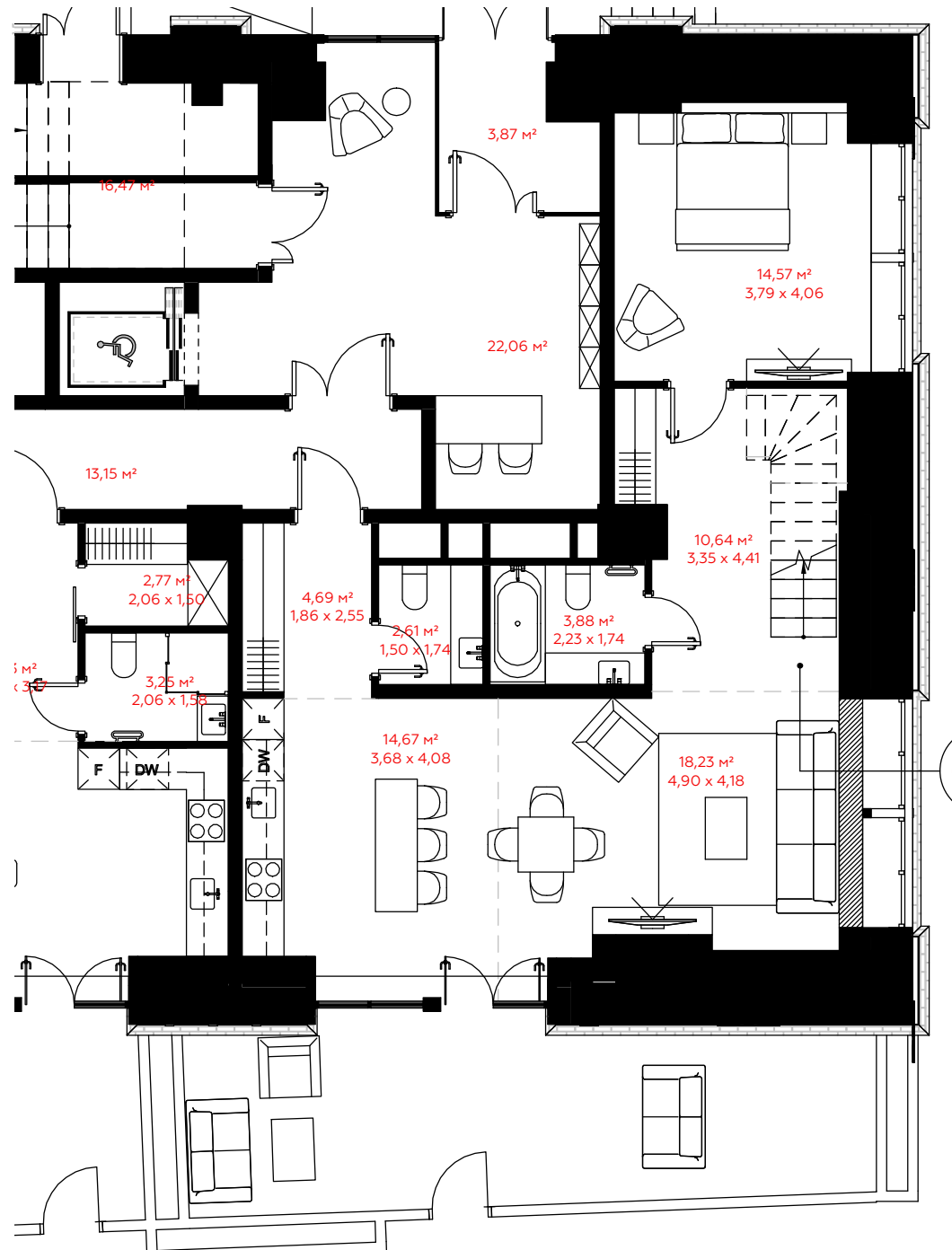
- C30_КВ_1
- C30_КВ_2
- C30_КВ_3
- C30_КВ_4
- C30_КВ_5
- C30_КВ_6
- C30_КВ_7
- C30_КВ_8



АВТОМАТИЗАЦИЯ РАСЧЕТОВ КВАРТИРОГРАФИИ. ТЭП



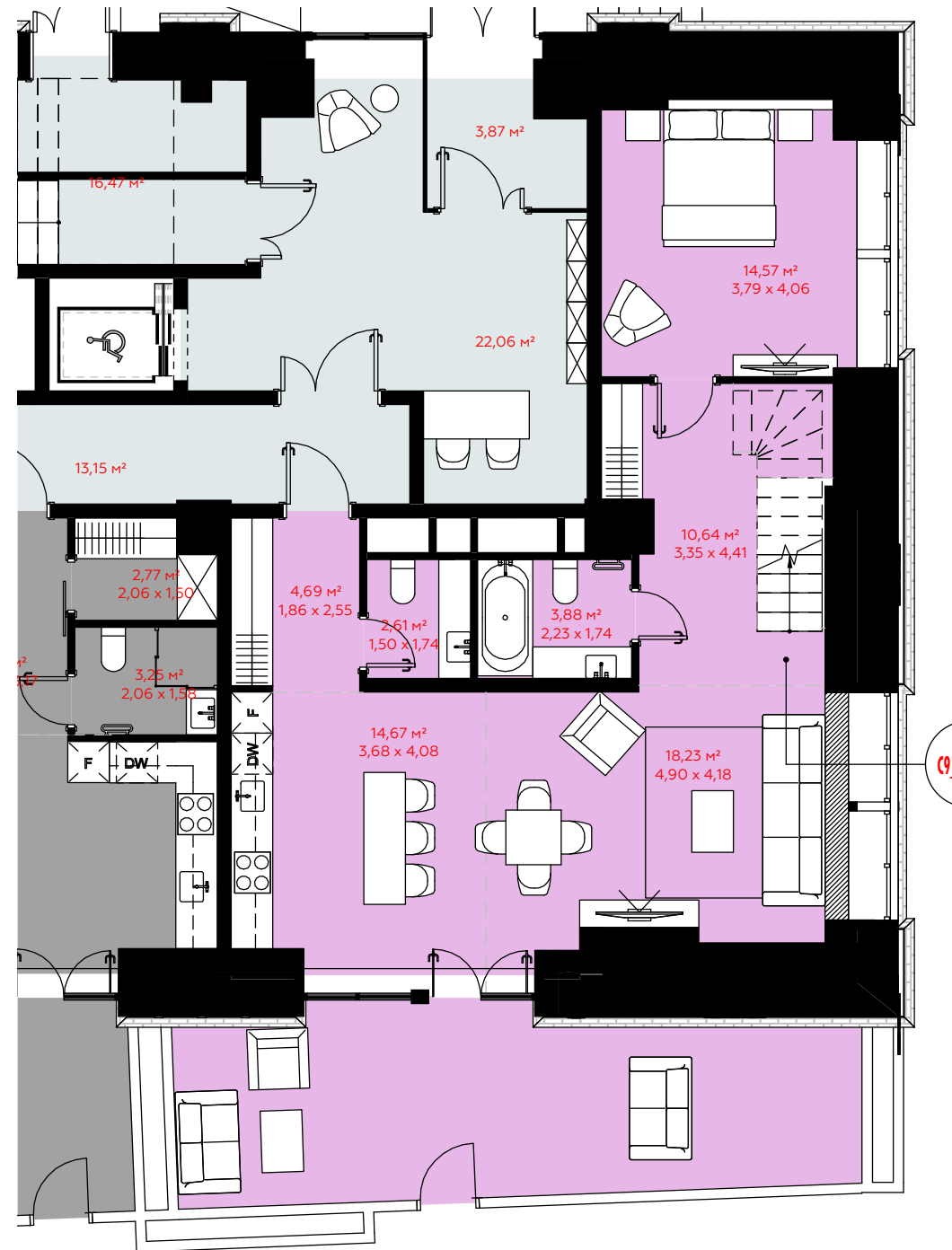
ДВУХУРОВНЕВЫЕ АПАРТАМЕНТЫ



ДО РАСЧЁТА

C9_KB_101

4K	0,00 м ²
	0,00 м ²
1-й уровень -	0,00 м ²
Антресоль -	0 м ²
Итого -	0,00 м ²
Патю -	0 м ²
ИтогоОбщая	0,00 м ²



ПОСЛЕ РАСЧЁТА

C9_KB_101

4K	59,93 м ²
	111,10 м ²
1-й уровень -	69,28 м ²
Антресоль -	41,82 м ²
Итого -	111,10 м ²
Патю -	26,07 м ²
ИтогоОбщая	137,17 м ²

ТЭП. Общий объем

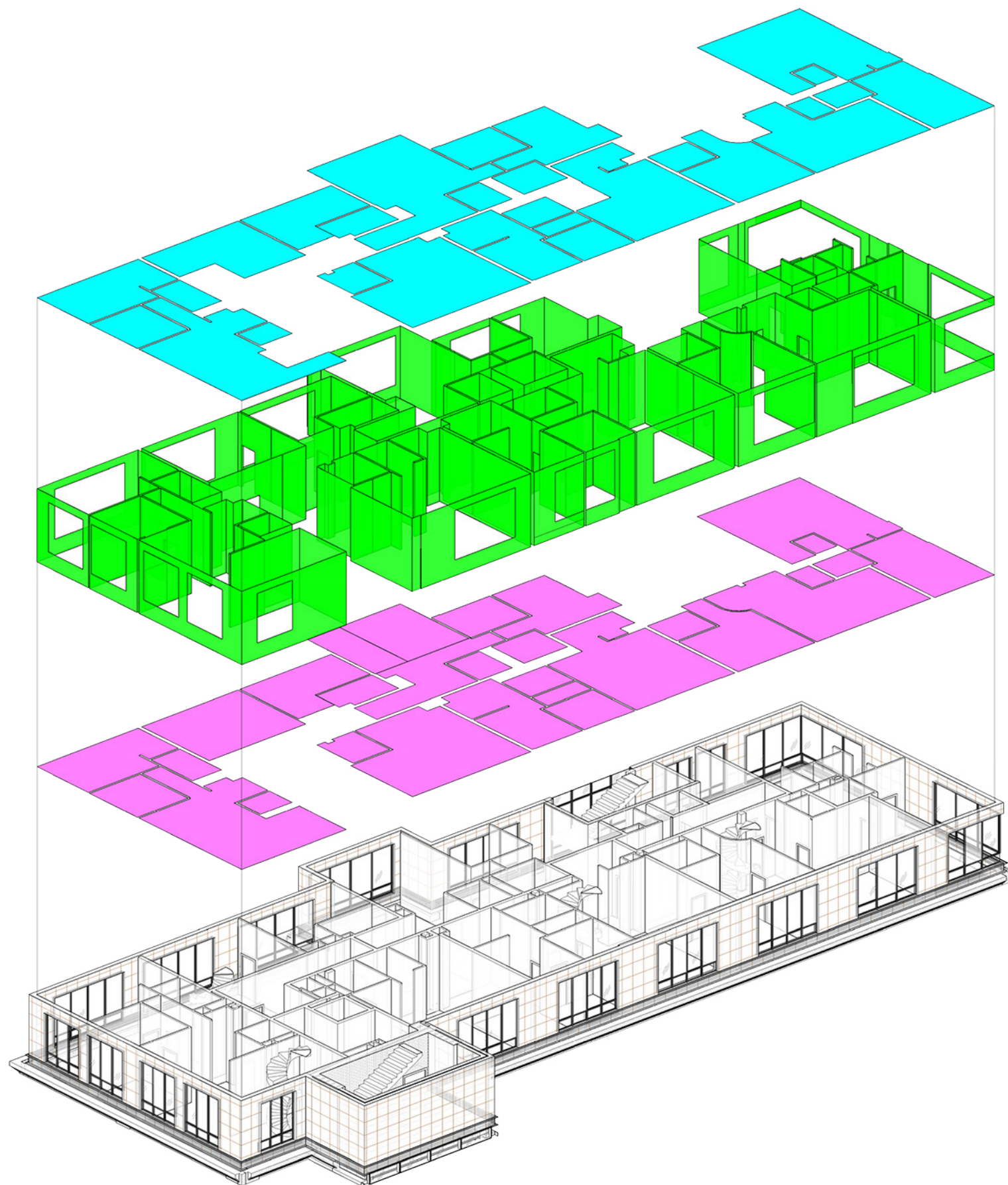
Тип квартиры	Общая площадь с балконом (с коэффициентом 0,3)	Общая площадь без балкона	Общая площадь с балконом (без коэффициента)	Кол-во
Квартира 1 комн.	1242,27 м ²	1188,20 м ²	1368,43 м ²	28
Квартира 2 комн.	1701,90 м ²	1539,04 м ²	1860,55 м ²	28
Квартира 3 комн.	1438,26 м ²	1145,28 м ²	1533,48 м ²	13
Квартира 4 комн.	741,33 м ²	552,32 м ²	776,72 м ²	5
Итого	5123,76 м ²	4424,83 м ²	5539,19 м ²	74

Квартирография

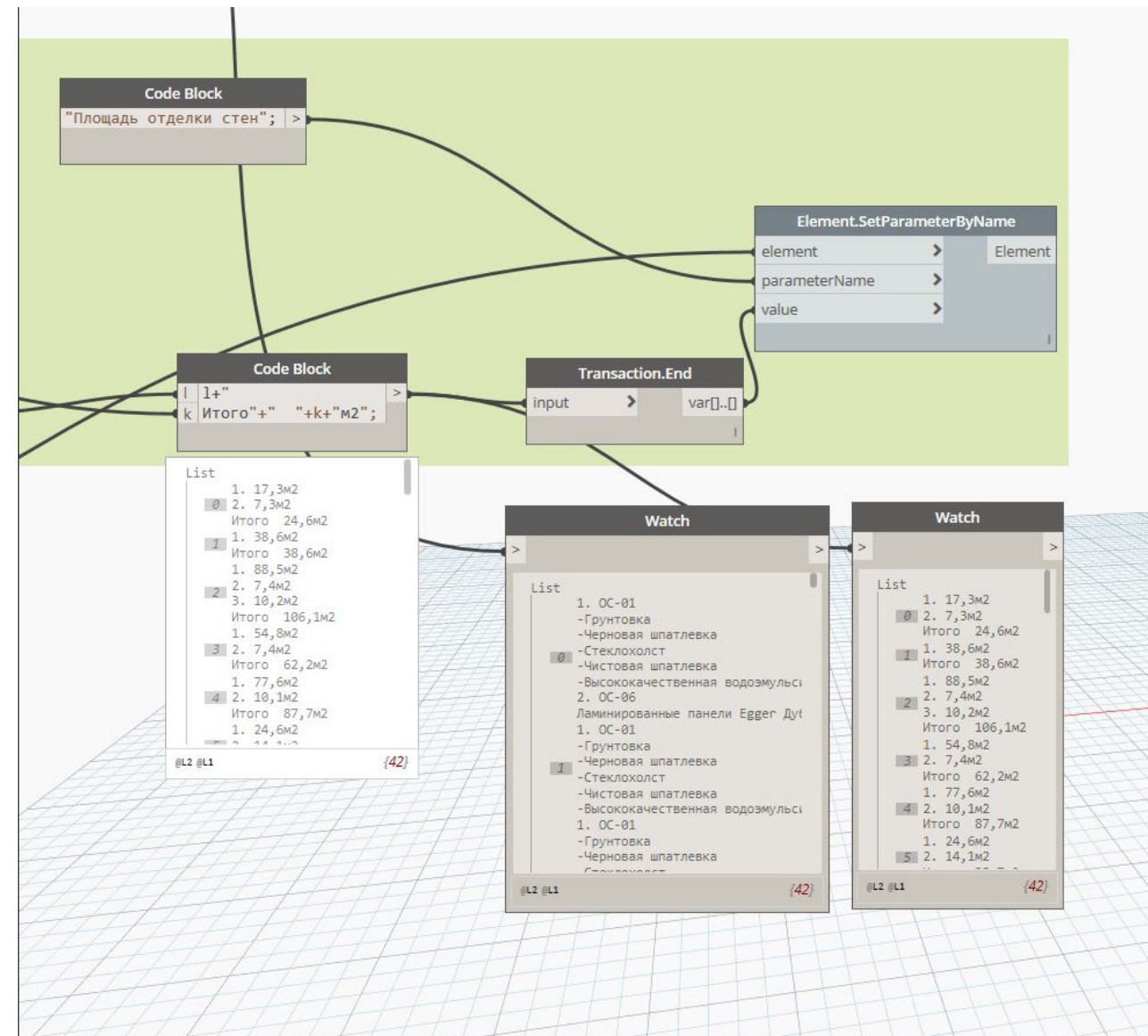
Назначение	Диапазон площадей	Число	%
Квартира 1 комн.	41,82 м ² - 55,57 м ²	28	38%
Квартира 2 комн.	41,62 м ² - 79,05 м ²	28	38%
Квартира 3 комн.	73,33 м ² - 186,40 м ²	13	18%
Квартира 4 комн.	101,82 м ² - 214,26 м ²	5	7%
Итого		74	100%

**АВТОМАТИЗАЦИЯ МОДЕЛИРОВАНИЯ И РАСЧЕТОВ
ОБЪЕМОВ ОТДЕЛОЧНЫХ РАБОТ. BOQ**

**СОЗДАНИЕ
ГЕОМЕТРИИ ПОЛА,
СТЕН, ПЛИНТУСОВ,
ПОТОЛКОВ**



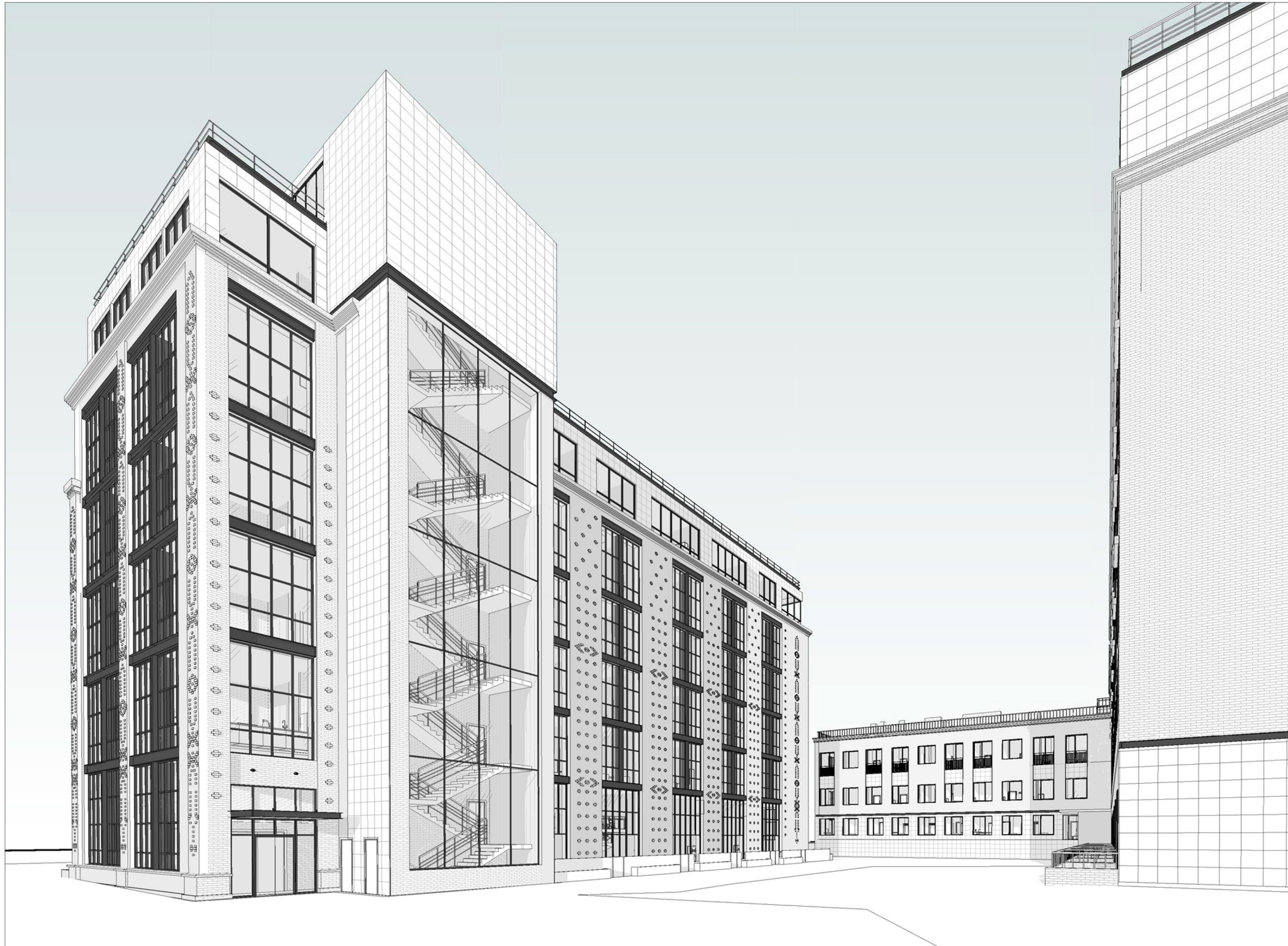
АНАЛИЗ ГЕОМЕТРИИ ПО ПОМЕЩЕНИЯМ, ЗАПИСЬ ДАННЫХ В ПОМЕЩЕНИЯ. ОБЪЁМЫ ОТДЕЛКИ.



Ведомость отделки помещений									
Номер	Наименование	Отделка стен		Отделка пола		Отделка потолка		Молдинги напольные	
		Тип отделки стен	Площадь отделки стен	Тип отделки пола	Площадь отделки пола	Тип отделки потолка	Площадь отделки потолка	Тип напольного молдинга	Длина, м.п.
414	Кабинет для ведения воинского учета	1. ОС-01 -Грунтовка -Чистовая шпатлевка -Высококачественная водоэмульсионная окраска за 2 раза Dulux Diamond Matt, цвет: RAL 9003 (белый)	1. 24,1м2 Итого 24,1м2	1. П-6. Натуральный линолеум однотонный - Forbo Marmoleum Walton. Цвет 3369/336935 titanium. Сертификат KM2	1. 5,5м2 Итого 5,5м2	1. Тип-1.4. Подвесной металлический потолок сложной переходящей перфорацией, цвет белый. Производитель: Perfaten (Россия), Модель: Hook-On H-100/200.	1. 20,0м2 Итого 20,0м2	1. МЛД-1 Молдинг напольный. МДФ RAL 9003 (белый)	1. 4,6 м.п. Итого 4,6м.п.

РЕЗУЛЬТАТ

КАЧЕСТВЕННОЕ АРХИТЕКТУРНОЕ РЕШЕНИЕ



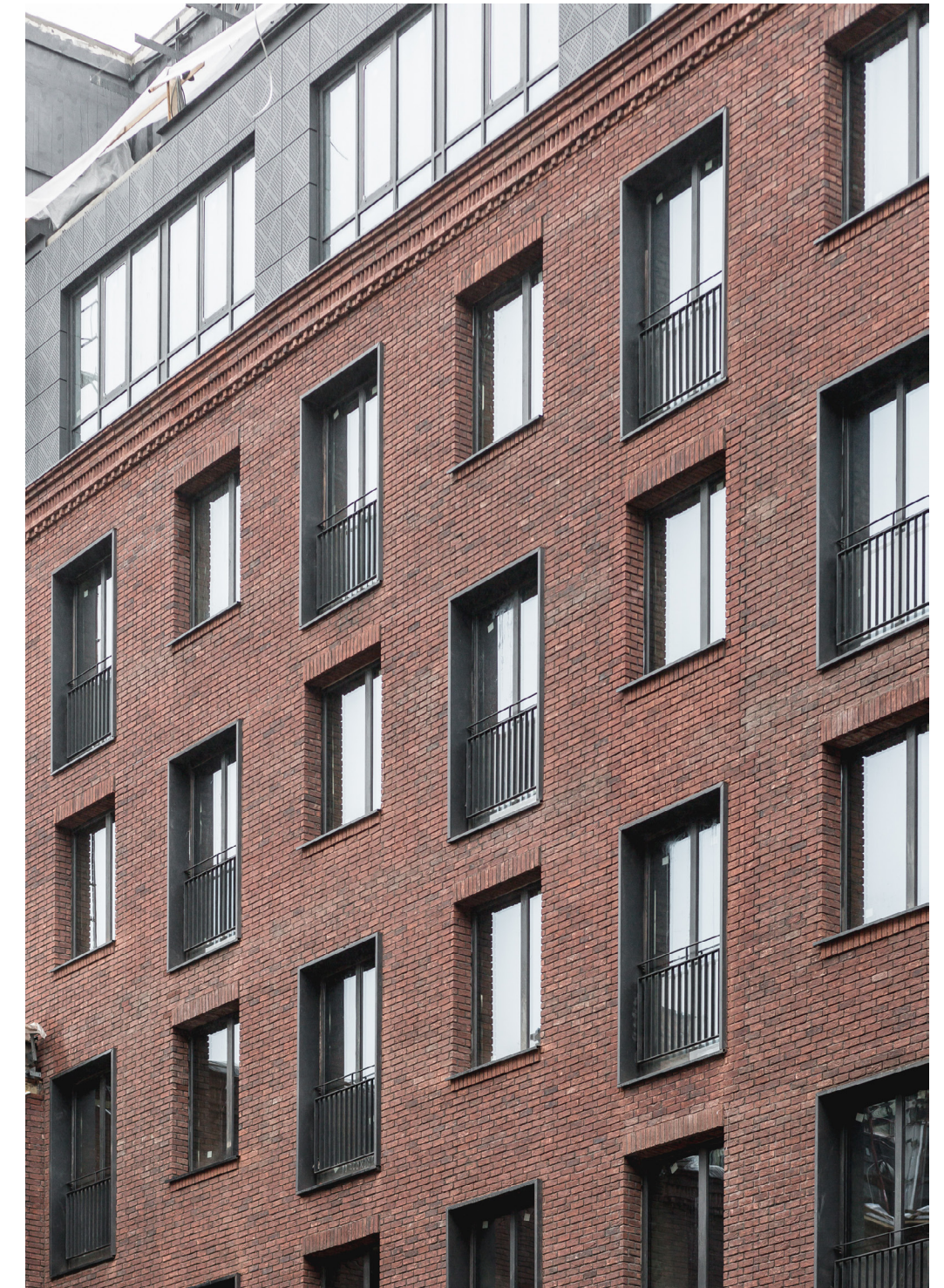
РЕЗУЛЬТАТ

КАЧЕСТВЕННОЕ АРХИТЕКТУРНОЕ РЕШЕНИЕ



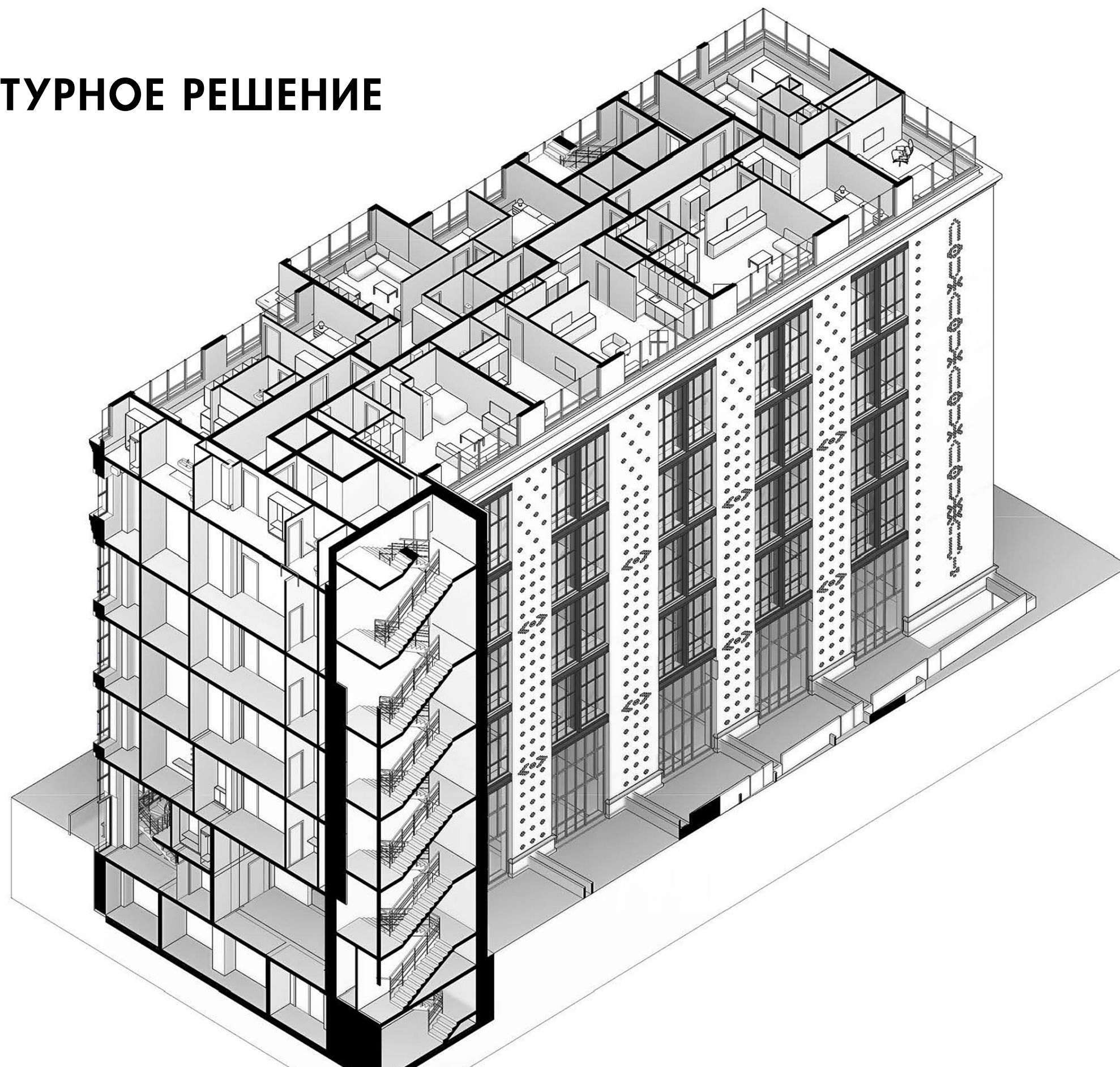
РЕЗУЛЬТАТ

КАЧЕСТВЕННОЕ АРХИТЕКТУРНОЕ РЕШЕНИЕ



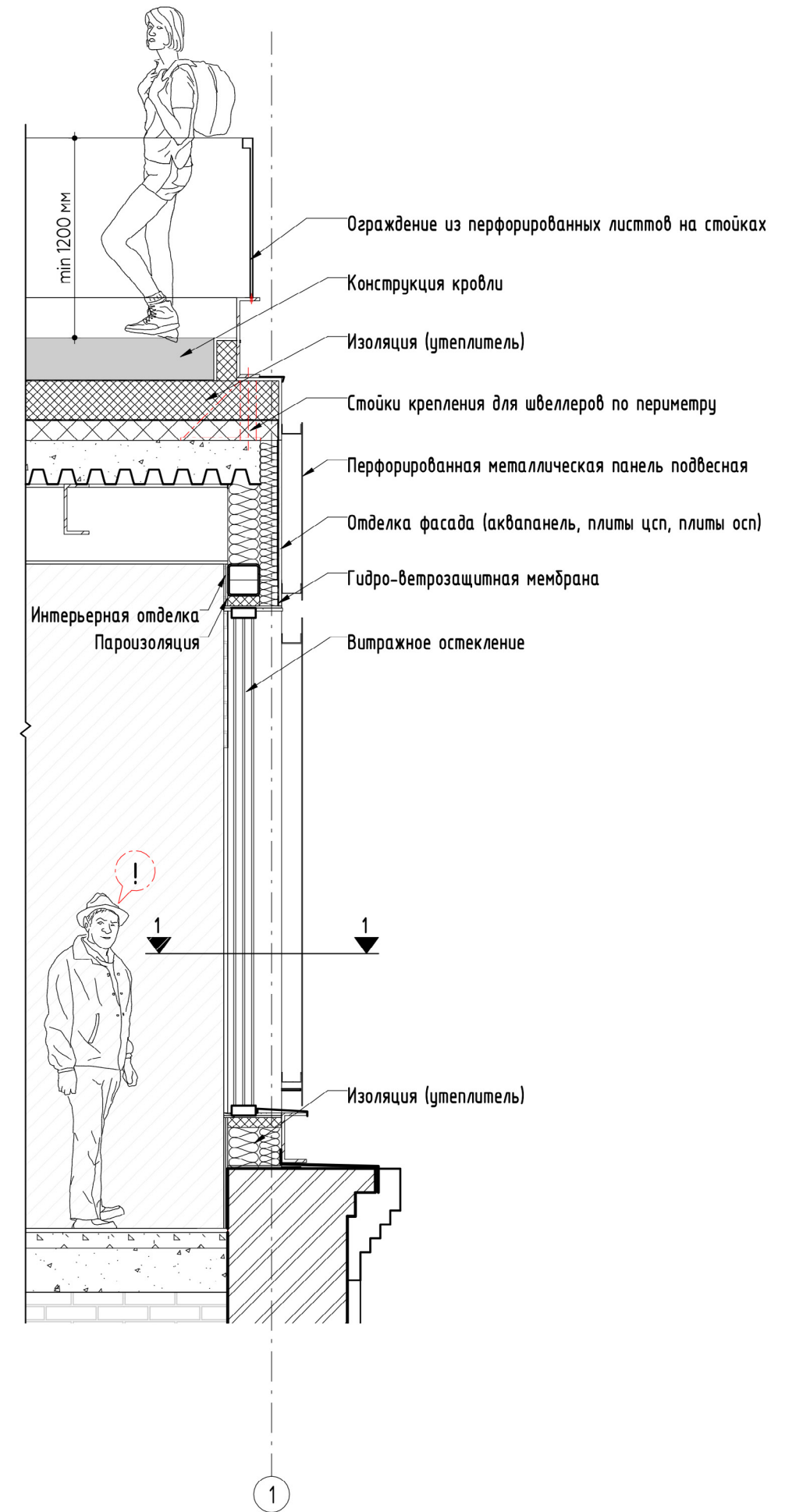
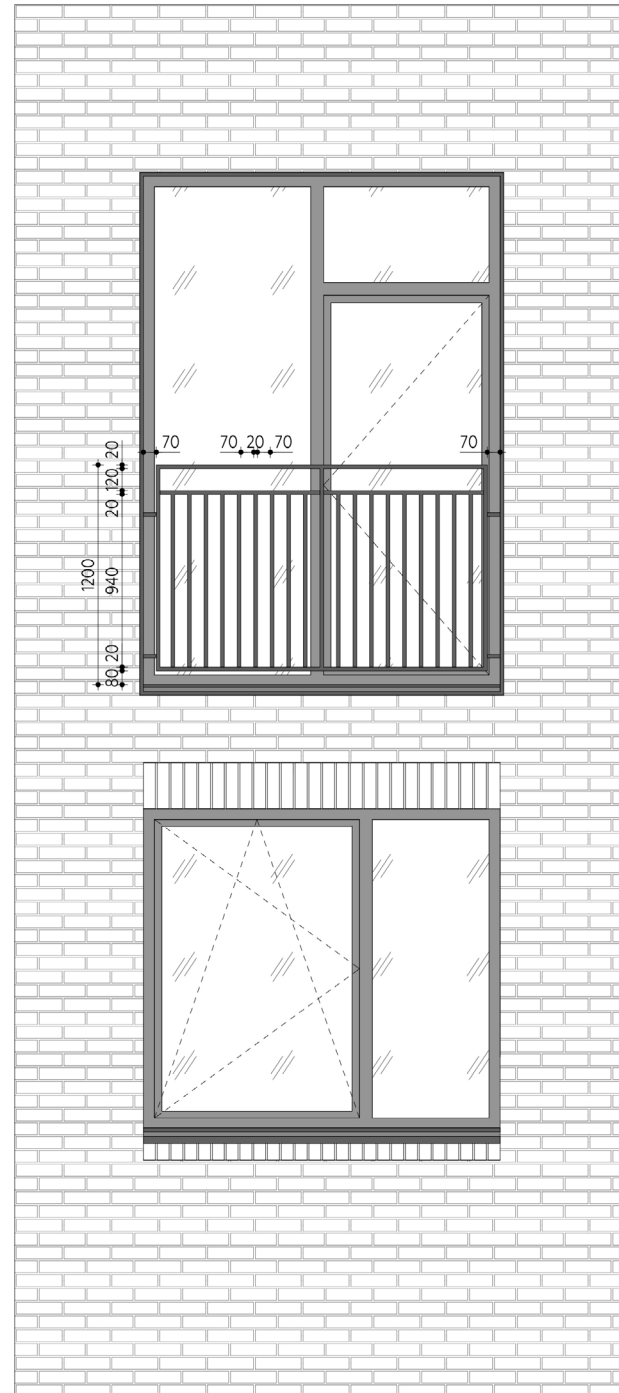
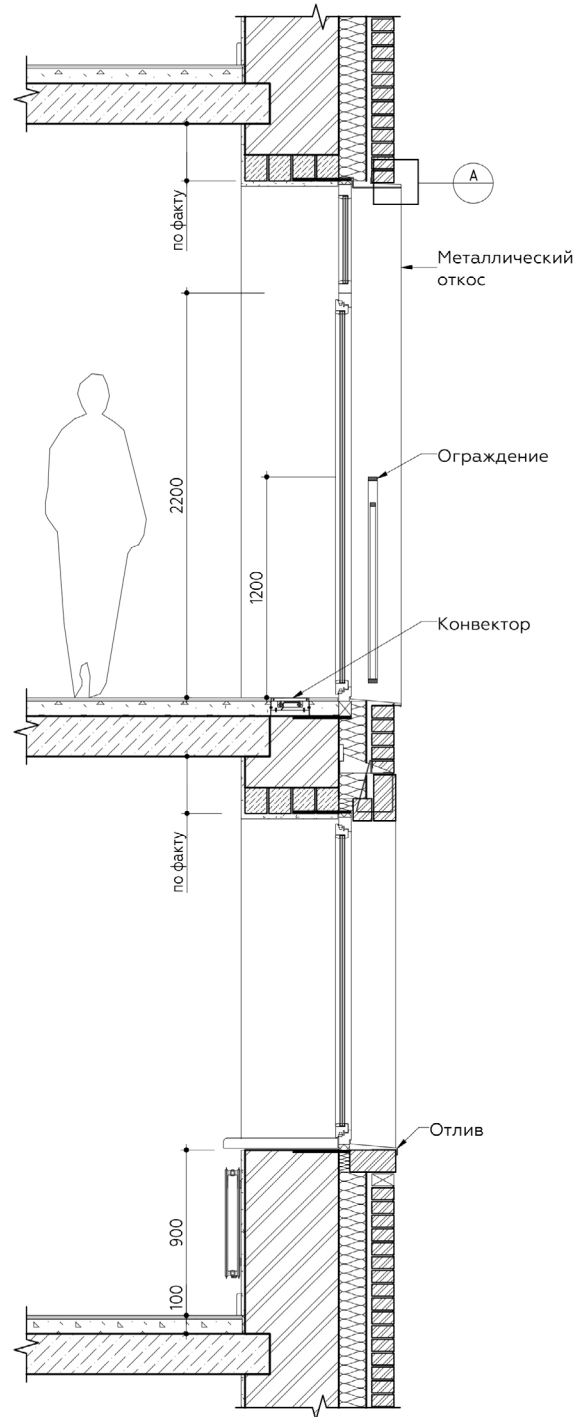
РЕЗУЛЬТАТ

КАЧЕСТВЕННОЕ АРХИТЕКТУРНОЕ РЕШЕНИЕ



РЕЗУЛЬТАТ

КАЧЕСТВЕННОЕ АРХИТЕКТУРНОЕ РЕШЕНИЕ



РЕЗУЛЬТАТ

КАЧЕСТВЕННОЕ АРХИТЕКТУРНОЕ РЕШЕНИЕ

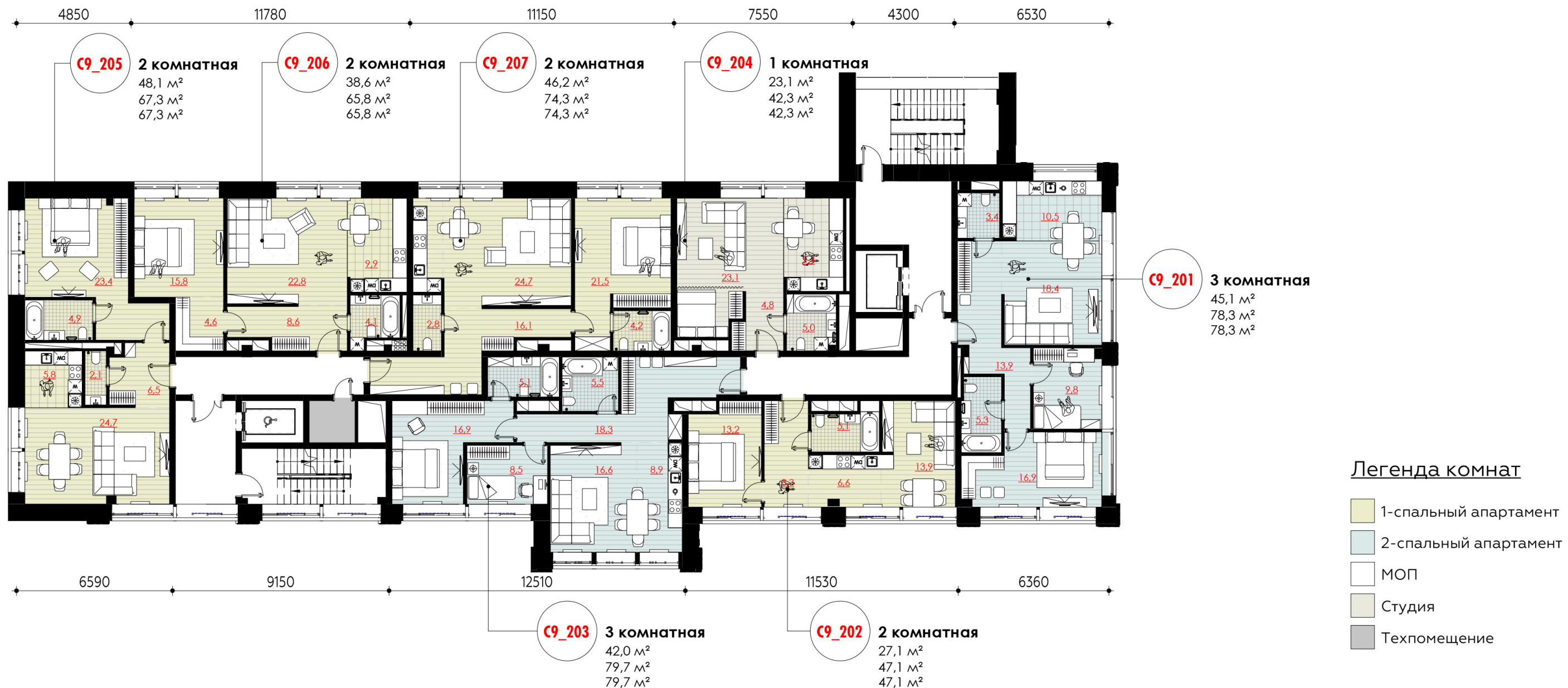
МОМЕНТАЛЬНОЕ ВНЕДРЕНИЕ ЛЮБОГО ВАРИАНТА ПЛАНИРОВОК В ОБЩУЮ МОДЕЛЬ И АВТОМАТИЧЕСКИЙ ПЕРЕРАСЧЕТ ТЭП



РЕЗУЛЬТАТ

КАЧЕСТВЕННОЕ АРХИТЕКТУРНОЕ РЕШЕНИЕ

МОМЕНТАЛЬНОЕ ВНЕДРЕНИЕ ЛЮБОГО ВАРИАНТА ПЛАНИРОВОК В ОБЩУЮ МОДЕЛЬ И АВТОМАТИЧЕСКИЙ ПЕРЕРАСЧЕТ ТЭП



РЕЗУЛЬТАТ

КАЧЕСТВЕННОЕ АРХИТЕКТУРНОЕ РЕШЕНИЕ

МОМЕНТАЛЬНОЕ ВНЕДРЕНИЕ ЛЮБОГО ВАРИАНТА ПЛАНИРОВОК
В ОБЩУЮ МОДЕЛЬ И АВТОМАТИЧЕСКИЙ ПЕРЕРАСЧЕТ ТЭП



РЕЗУЛЬТАТ

КАЧЕСТВЕННОЕ АРХИТЕКТУРНОЕ РЕШЕНИЕ

**МОМЕНТАЛЬНОЕ ВНЕДРЕНИЕ ЛЮБОГО ВАРИАНТА ПЛАНИРОВОК
В ОБЩУЮ МОДЕЛЬ И АВТОМАТИЧЕСКИЙ ПЕРЕРАСЧЕТ ТЭП**

КОРРЕКТНЫЙ РАСЧЕТ ТЭП

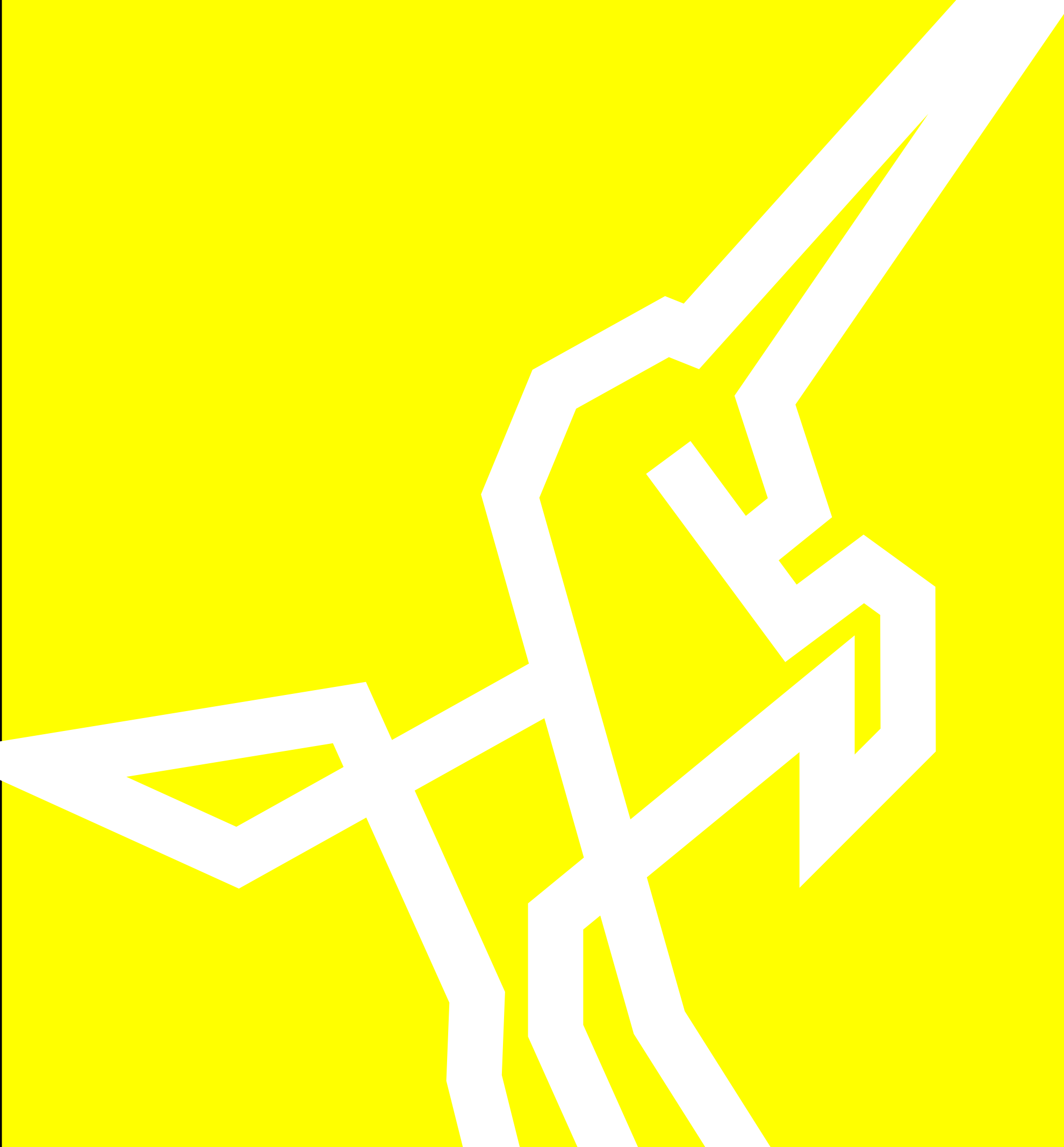
УСКОРЕНИЕ ПРОЦЕССА РАСЧЕТА ТЭП

ИСКЛЮЧЕНИЕ РУТИННЫХ ПРОЦЕССОВ В РАБОТЕ С ИНФОРМАЦИЕЙ

МИНИМИЗАЦИЯ ВЛИЯНИЯ ЧЕЛОВЕЧЕСКОГО ФАКТОРА В РАСЧЕТАХ ТЭП

МОМЕНТАЛЬНОЕ РЕАГИРОВАНИЕ МОДЕЛИ НА ИЗМЕНЕНИЯ В ПРОЕКТЕ

ЛЕГКАЯ МОДЕЛЬ



СПАСИБО!

**WWW.INDARCHITECTS.RU
WWW.FACEBOOK.COM/INDOFFICE**