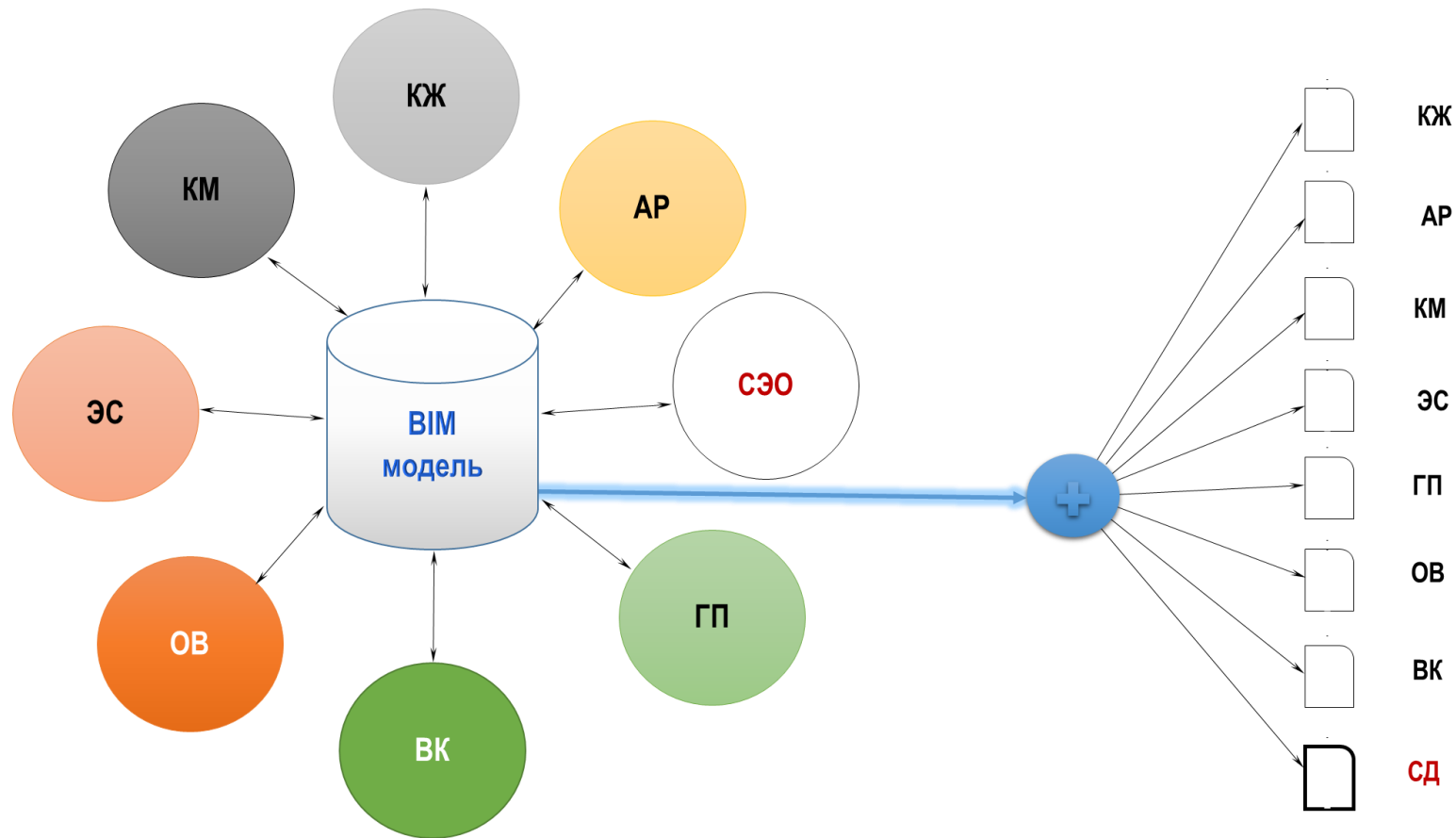


# 5D-решения при формировании смет на основе информационной модели

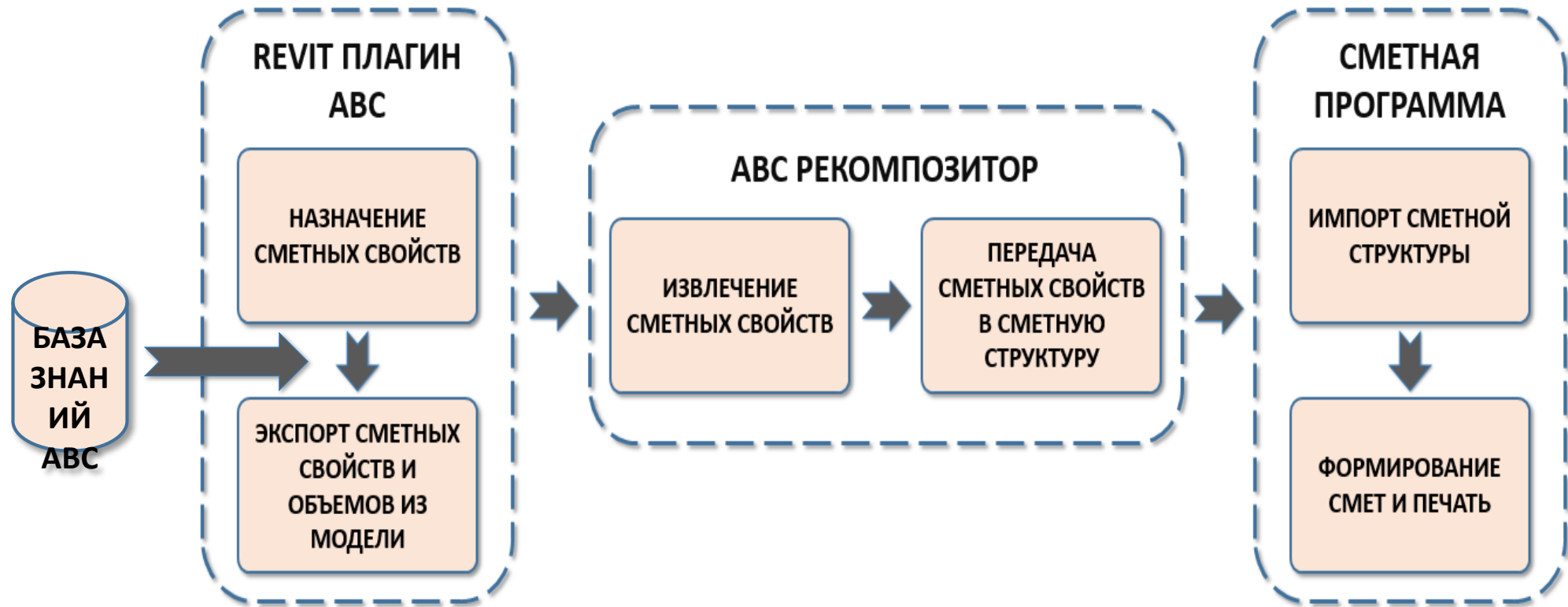
Ольга Рожкова,  
инженер-консультант по сметной работе ООО «Конкуратор»

# Формирование смет на основе BIM-модели

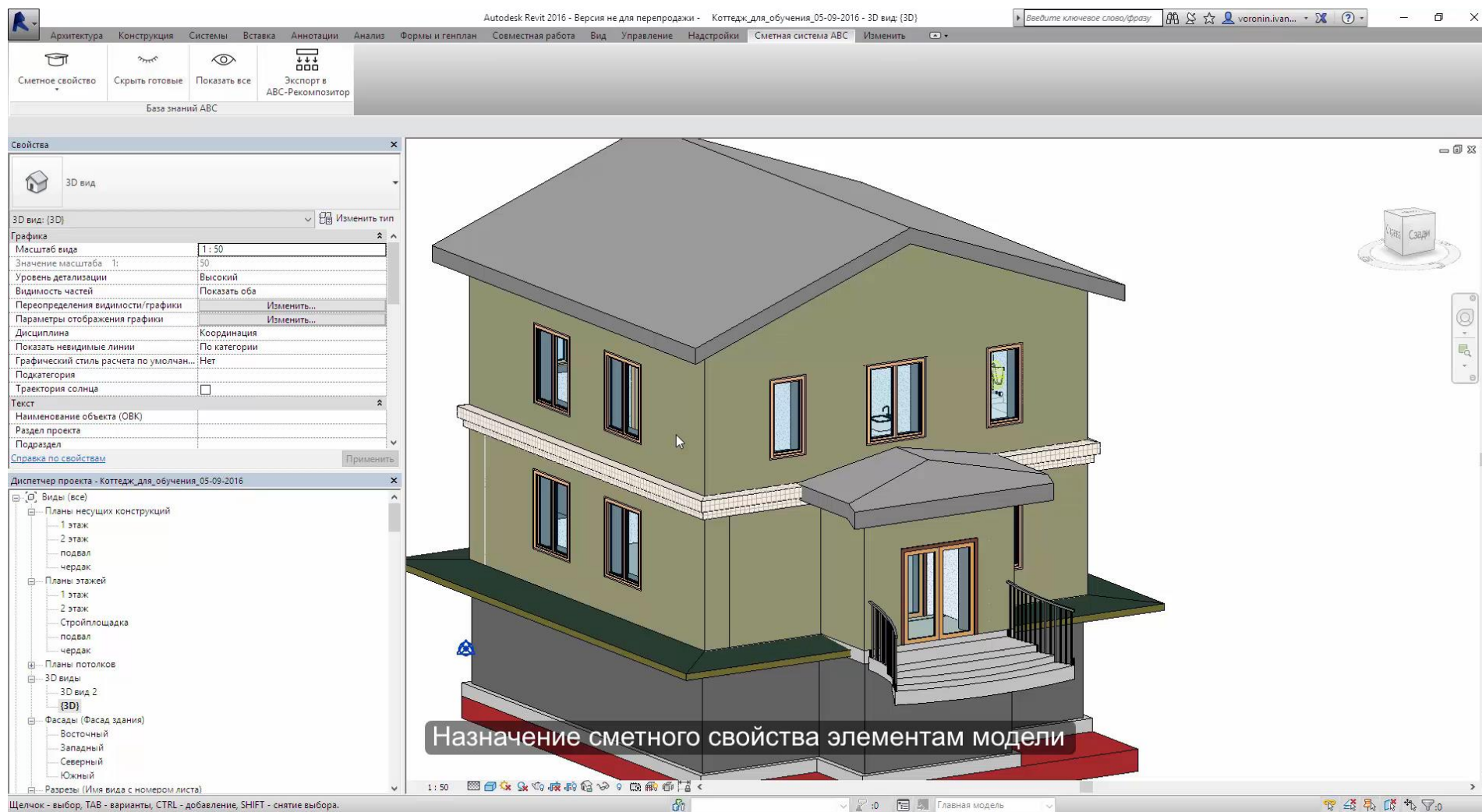


СМЕТЧИКИ УЧАСТВУЮТ В ПРОЕКТИРОВАНИИ С САМОГО НАЧАЛА

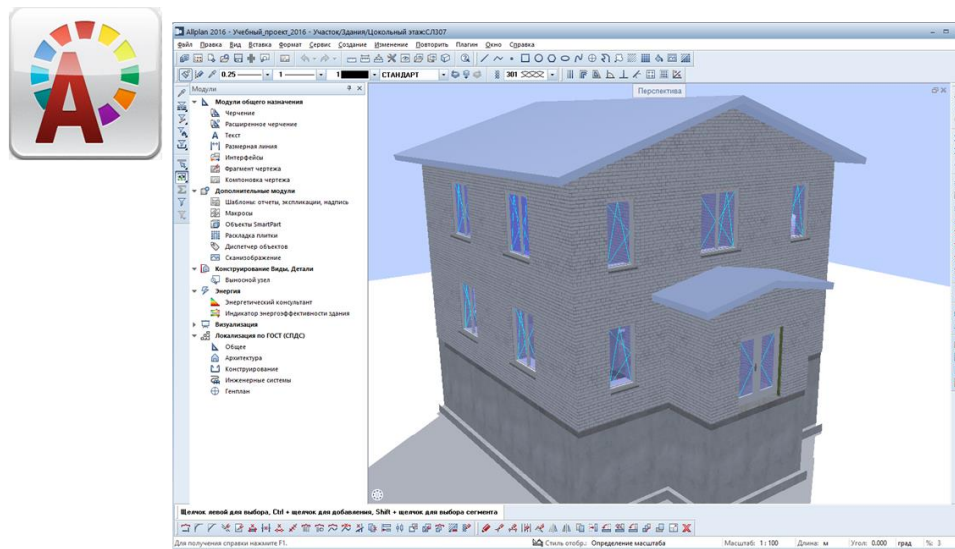
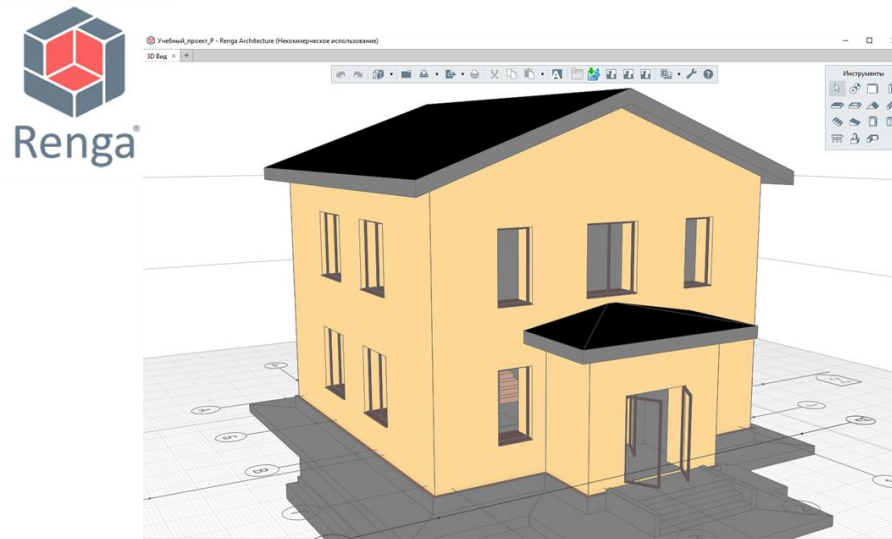
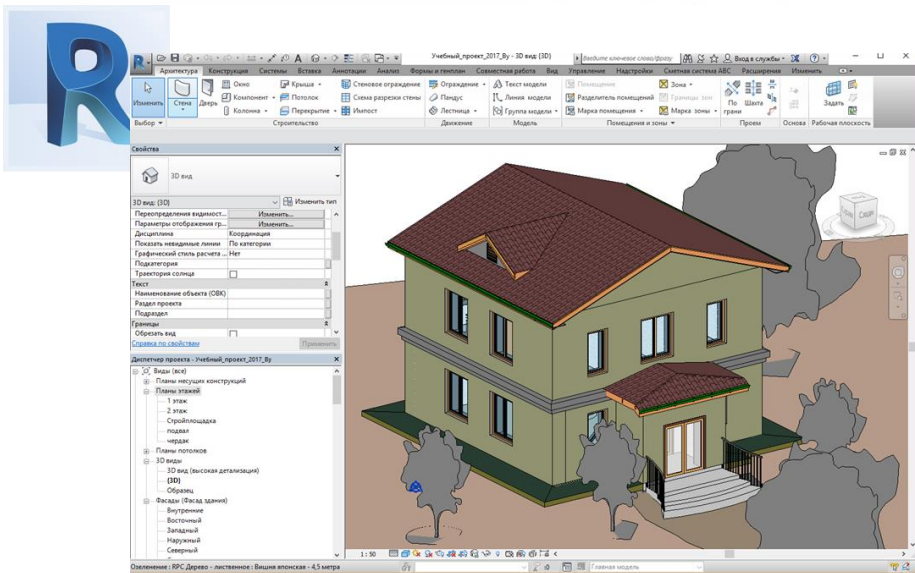
## Один из вариантов схемы работы



# Видео-демонстрация



# Работа в различных BIM-платформах





# Расчёт смет в сметной программе ABC-4

N п.п.	Шифр номера нормативов и коды ресурсов	Наименование работ и затрат	Единица измерения	Количество на единицу измерения	по проектным данным	Сметная стоимость	
1	2	3	4	5	6	на ед. изм.	общая
<b>РАЗДЕЛ 1. Стены</b>							
1	0802-001-01 08-02-001-01 ФЕР-2001 Минстрой РФ пр. № 31	Кладка стен кирпичных наружных простых при высоте этажа до 4 м	1 м3 кладки	91,5702		890,84	81574
1.1	1	Затраты труда рабочих-строителей(2,7:1)	чел.-ч	5,4	494,479	8,31	4109
1.2		Затраты труда машинистов	чел.-ч	0,4	36,628	13,50	494
		<b>Итого оплата труда:</b>				<b>50,27</b>	<b>4603</b>
1.3	020129	Краны башенные при работе на других видах строительства 8 т	маш.-ч	0,4	36,628	86,40	3165
		<b>Итого эксплуатация машин:</b>				<b>34,56</b>	<b>3165</b>
1.4	402-0012	Раствор готовый кладочный цементно-известковый марки 25	м3	0,24	21,977	497,00	10922
1.5	411-0001	Вода	м3	0,44	40,291	2,44	98
1.6	102-0026	Бруски обрезные хвойных пород длиной 4-6,5 м, шириной 75-150 мм, толщиной 40-75 мм, IV сорта	м3	0,0005	0,045785	1056,00	48
1.7	404-0005	Кирпич керамический одинарный, размером 250x120x65 мм, марка 100	1000 шт.	0,394	36,079	1752,60	63231
		<b>Итого материалов:</b>				<b>811,41</b>	<b>74301</b>
		Накладные расходы	%	122		61,33	5616
		Сметная прибыль	%	80		40,22	3683
		<b>Сметная стоимость:</b>				<b>992,39</b>	<b>90873</b>
2	0802-001-01 08-02-001-01 ФЕР-2001 Минстрой	Кладка стен кирпичных наружных простых при высоте этажа до 4 м	1 м3 кладки	2,6257		890,84	2339

Расчёт сметы возможен через пару минут после начала работы с моделью. По одному набору данных формируется пакет отчётов.

Параллельно можно формировать множество сметных оценок – по ФЕР, ТЕР, ГЭСН, ТСН. В разных уровнях цен, для разных региональных и территориальных условий.

Одновременно выдаётся потребность в машинах и механизмах; в трудозатратах; во всех вспомогательных и основных материалах.

## Построим BIM вместе!

**«Конкуратор» — российская консалтинговая компания  
в сфере внедрения технологий информационного моделирования (BIM)**

### Наши компетенции и услуги:

- Разработка и внедрение BIM-стратегии организации
- Образовательные программы BIM для высшего и среднего руководящего звена
- Подбор программного обеспечения для решения BIM-задач
- Разработка методических рекомендаций, шаблонов, стандартов, регламентов организации
- Сопровождение внедрения пилотного BIM-проекта
- Аудит информационной модели на соответствие проектным требованиям (уровням LOD, на коллизии и пр.)
- Формирование смет на базе BIM-модели
- Разработка библиотечных компонентов
- Выполнение исследований



ООО «КОНКУРАТОР»  
Россия, Москва  
ул. Профсоюзная, 3, офис 817  
Tel: +7 (499) 124 64 24  
4info@concurator.ru

[www.concurator.ru](http://www.concurator.ru)