

1. ОБЗОР ИНСТРУМЕНТОВ ДИНАМИЧЕСКОГО ПЛАНИРОВАНИЯ

ДОКЛАДЧИК ЕРОФЕЕВ АНДРЕЙ

НА ПУТИ К КОМПЛЕКСНОМУ ИМИТАЦИОННОМУ МОДЕЛИРОВАНИЮ ИНВЕСТИЦИОННО-СТРОИТЕЛЬНЫХ ПРОЕКТОВ



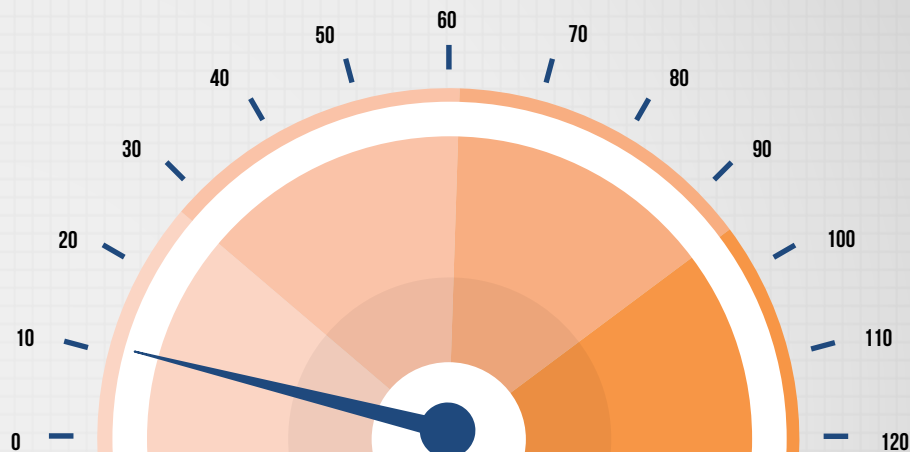
В ЧЕТЫРЁХ ШАГАХ ОТ «СЧАСТЬЯ»

ШАГ 1. ТОЧНОСТЬ И ОБОСНОВАННОСТЬ ОСНОВНЫХ РАБОТ

КАК ДЕЛАЮТ ГРАФИК ПРОИЗВОДСТВА РАБОТ

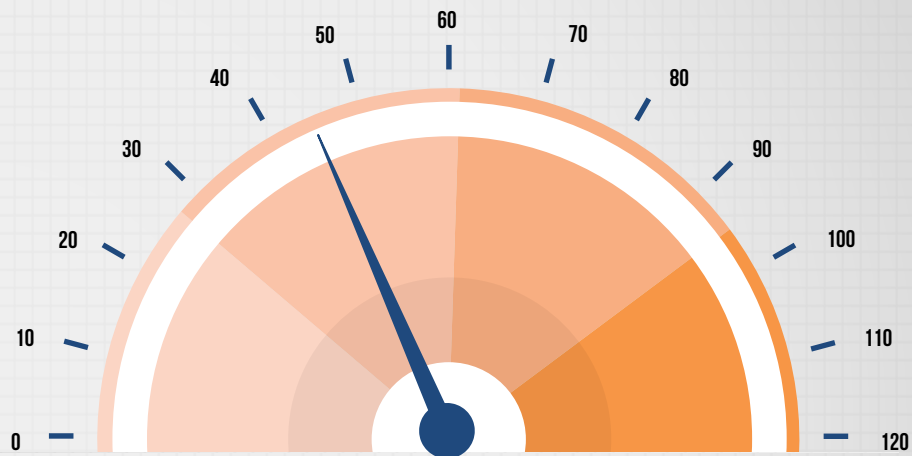


УХОД ОТ ЭМПИРИЧНОСТИ РАСЧЁТОВ, НИЗКОГО УРОВНЯ ДЕТАЛИЗАЦИИ, НЕДОСТОВЕРНОСТИ ДАННЫХ, ПОТЕРИ/ДУБЛИРОВАНИЯ ИНФОРМАЦИИ, ИЗЛИШНЕЙ ПЕРЕСТРАХОВКИ, ТВОРЧЕСКОГО «ПОЛЁТА МЫСЛЕЙ» И Т.Д.



- СТРОИТЕЛЬНАЯ BIM-МОДЕЛЬ;
- СХЕМА МЕХАНИЗАЦИИ И ОРГАНИЗАЦИИ РАБОТ;
- БАЗА ДАННЫХ ТЕХНОЛОГИЙ, РЕСУРСОВ И НОРМАТИВОВ;
- РЕСУРСНАЯ БАЗА РАСЦЕНОК.

ШАГ 2. СОГЛАСОВАННОСТЬ И РЕАЛИЗУЕМОСТЬ КОМПЛЕКСА



- УЧЁТ ВСЕГО СПЕКТРА ВОПРОСОВ;

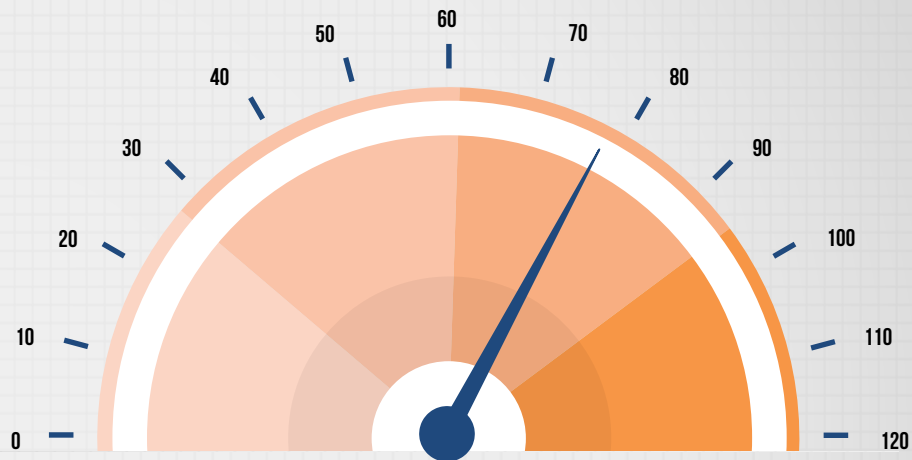
- СБАЛАНСИРОВАННОСТЬ РЕСУРСОВ ВО ВРЕМЕНИ В МАССЕ ИМЕЮЩИХСЯ ОГРАНИЧЕНИЙ.

- КОМПЛЕКС МОДЕЛЕЙ (РЕСУРСНО-ТЕХНОЛОГИЧЕСКИЕ, ОРГАНИЗАЦИОННЫЕ, ЛОГИСТИЧЕСКИЕ, ДОКУМЕНТАЦИОННОГО ОБЕСПЕЧЕНИЯ, ОКРУЖАЮЩЕЙ СРЕДЫ И ДР.);
- ЭФФЕКТИВНЫЙ МЕХАНИЗМ БАЛАНСИРОВКИ РЕСУРСОВ.

ШАГ 3. ЭФФЕКТИВНОСТЬ И НАДЁЖНОСТЬ КОМПЛЕКСА

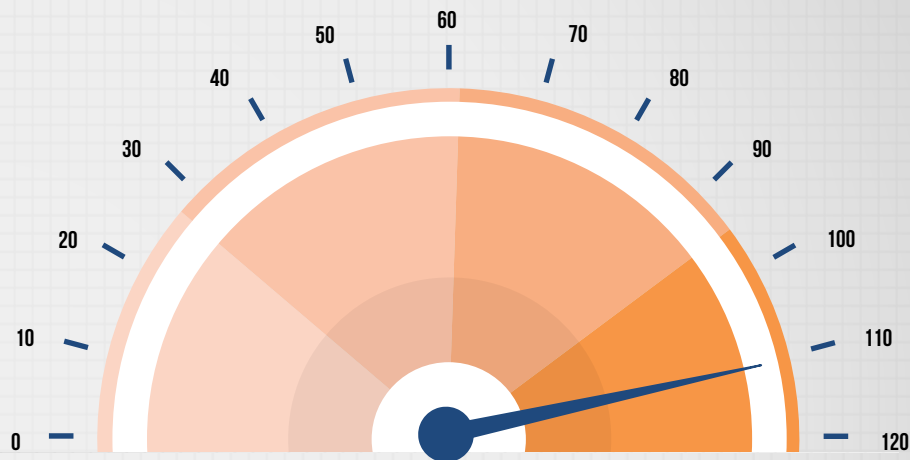


- ВАРИАТИВНЫЙ ПОИСК РАЦИОНАЛЬНОЙ СХЕМЫ ОРГАНИЗАЦИИ РАБОТ, В Т.Ч. ЧЕРЕЗ АНАЛИЗ РИТМИЧНОСТИ, НЕПРЕРЫВНОСТИ, СОВМЕЩЕНИЯ, ЗАПАСОВ И ДР.;
- ОБЕСПЕЧЕНИЕ ЭФФЕКТИВНОЙ СХЕМЫ МОТИВАЦИИ.



- СВОДНЫЕ МОДЕЛЬ РИСКОВ И ФИНАНСОВО-ЭКОНОМИЧЕСКАЯ МОДЕЛЬ;
- АНАЛИТИЧЕСКИЕ ИНСТРУМЕНТЫ ПОИСКА ВОЗМОЖНЫХ УЛУЧШЕНИЙ;
- МОДЕЛИ КОНТРАКТАЦИИ И ВЗАИМОДЕЙСТВИЯ УЧАСТНИКОВ.

ШАГ 4. БЕЗЫНЕРЦИОННОСТЬ И ПРОАКТИВНОСТЬ КОМПЛЕКСА



В МАССЕ ВОЗНИКАЮЩИХ ОТКЛОНЕНИЙ УДЕРЖАНИЕ ПРОЕКТА
В ЦЕЛЕВЫХ ПОКАЗАТЕЛЯХ ЗА СЧЁТ:

- БЕЗЫНЕРЦИОННОГО ПОИСКА НОВОГО ОПТИМУМА;
- ДОМИНИРОВАНИЯ УПРЕЖДАЮЩИХ ВОЗДЕЙСТВИЙ.

САМООБУЧАЮЩАЯСЯ ЭКСПЕРТНАЯ СИСТЕМА
ПОДДЕРЖКИ ПРИНЯТИЯ РЕШЕНИЙ НА ОСНОВЕ:

- БАЗ ЗНАНИЙ ТЕХНОЛОГИЙ И УСЛОВИЙ ИХ ПРИМЕНЕНИЯ, ПРОГРЕССИВНЫХ СПОСОБОВ ОРГАНИЗАЦИИ РАБОТ И Т.Д.;
- АЛГОРИТМОВ ИСКУССТВЕННОГО ИНТЕЛЛЕКТА

ОСНОВНЫЕ ПОСТУЛАТЫ КИМ



- ТОЧНОЕ МОДЕЛИРОВАНИЕ «СНИЗУ — ВВЕРХ»
- МОДЕЛИРОВАНИЕ ДО РАБОЧИХ ПРОЦЕССОВ НА ОТДЕЛЬНЫХ ЭЛЕМЕНТАХ
- ПЕРЕХОД К ТЕХНОЛОГИЧЕСКИ ОБОСНОВАННЫМ НОРМАТИВАМ
- РЕСУРСНЫЙ МЕТОД РАСЧЁТОВ
- ВЗАИМОСВЯЗЬ ВСЕХ СУЩНОСТЕЙ И ЯВЛЕНИЙ, УЧАСТВУЮЩИХ В СТРОИТЕЛЬНОМ ПРОИЗВОДСТВЕ
- СБАЛАНСИРОВАННОСТЬ РЕСУРСОВ ВО ВРЕМЕНИ В МАССЕ ИМЕЮЩИХСЯ ОГРАНИЧЕНИЙ
- СИСТЕМОТЕХНИЧЕСКИЕ ИНСТРУМЕНТЫ ПОВЫШЕНИЯ ЭФФЕКТИВНОСТИ И ОРГАНИЗАЦИОННО-ТЕХНОЛОГИЧЕСКОЙ НАДЁЖНОСТИ
- ПРИНЯТИЕ РЕШЕНИЙ В ЦИКЛЕ «ДЕНЬ В ДЕНЬ»

ДОКЛАДЧИК ЕРОФЕЕВ АНДРЕЙ, A.S.EROFEEV@ICEUNITY.COM

СПАСИБО ЗА ВНИМАНИЕ

УВЕРЕННОГО И ДИНАМИЧНОГО ПРОАКТИВНОГО РАЗВИТИЯ



КТО НЕ ИДЕТ ВПЕРЕД, ТОТ ИДЕТ НАЗАД:
СТОЯЧЕГО ПОЛОЖЕНИЯ НЕТ.



ВИССАРИОН ГРИГОРЬЕВИЧ БЕЛИНСКИЙ, РУССКИЙ ЛИТЕРАТУРНЫЙ КРИТИК