

ОСМЫСЛЕННЫЙ СЕО-АУДИТ

или как грамотно
работать со статистикой
сайта и делать из нее
правильные выводы?
Какие факторы влияют
на индексацию, а какие
на конверсию сайта?



Анна Шишкина

Коммерческий директор компании «МИЭЛЬ-Новостройки»

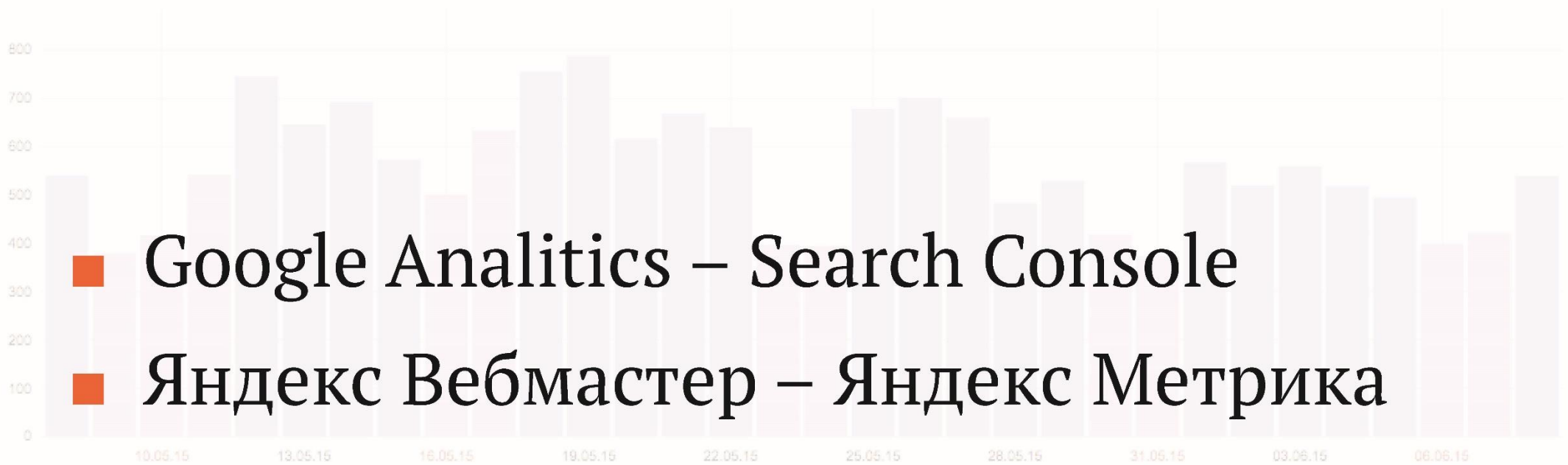
SEO



SEARCH ENGINE OPTIMIZATION



Поискóвая оптимизáция (англ. search engine optimization, SEO) — комплекс мер по внутренней и внешней оптимизации, для поднятия позиций сайта в результатах выдачи поисковых систем по определённым запросам пользователей, с целью увеличения сетевого трафика (для информационных ресурсов) и потенциальных клиентов (для коммерческих ресурсов).

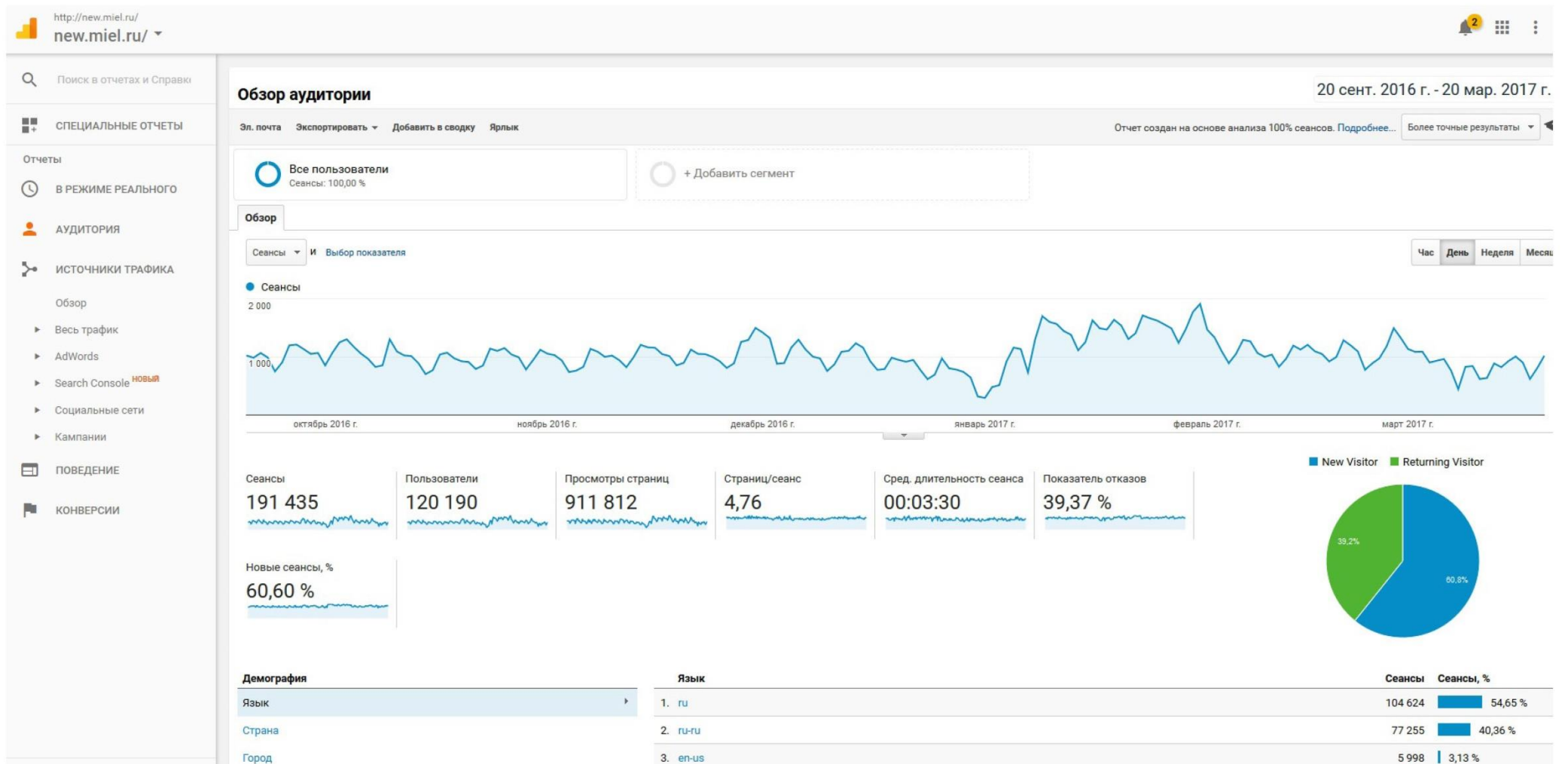


- Google Analytics – Search Console
- Яндекс Вебмастер – Яндекс Метрика

Выберите цель ▼

Интервал дат визита ▼

	Визиты			Просмотры			Посетители			Новые посетители			Доля визитов новых посетителей		Отказы		Глубина просмотра		Время на сайте	
	Y	%	Δ	Y	%	Δ	Y	%	Δ	Y	%	Δ	Y	Δ	Y	Δ	Y	Δ	Y	Δ
Итого и средние	17 789			76 205			12 348			10 932			61,5%		20,8%		4,28		2:55	
08.06.2015 пн	539			2 888			468			331			61,4%		17,8%		5,36		4:11	
07.06.2015 вс	421			1 862			372			280			66,5%		28,5%		4,42		2:37	
06.06.2015 сб	300			1 842			342			251			62,9%		22,1%		4,62		2:42	

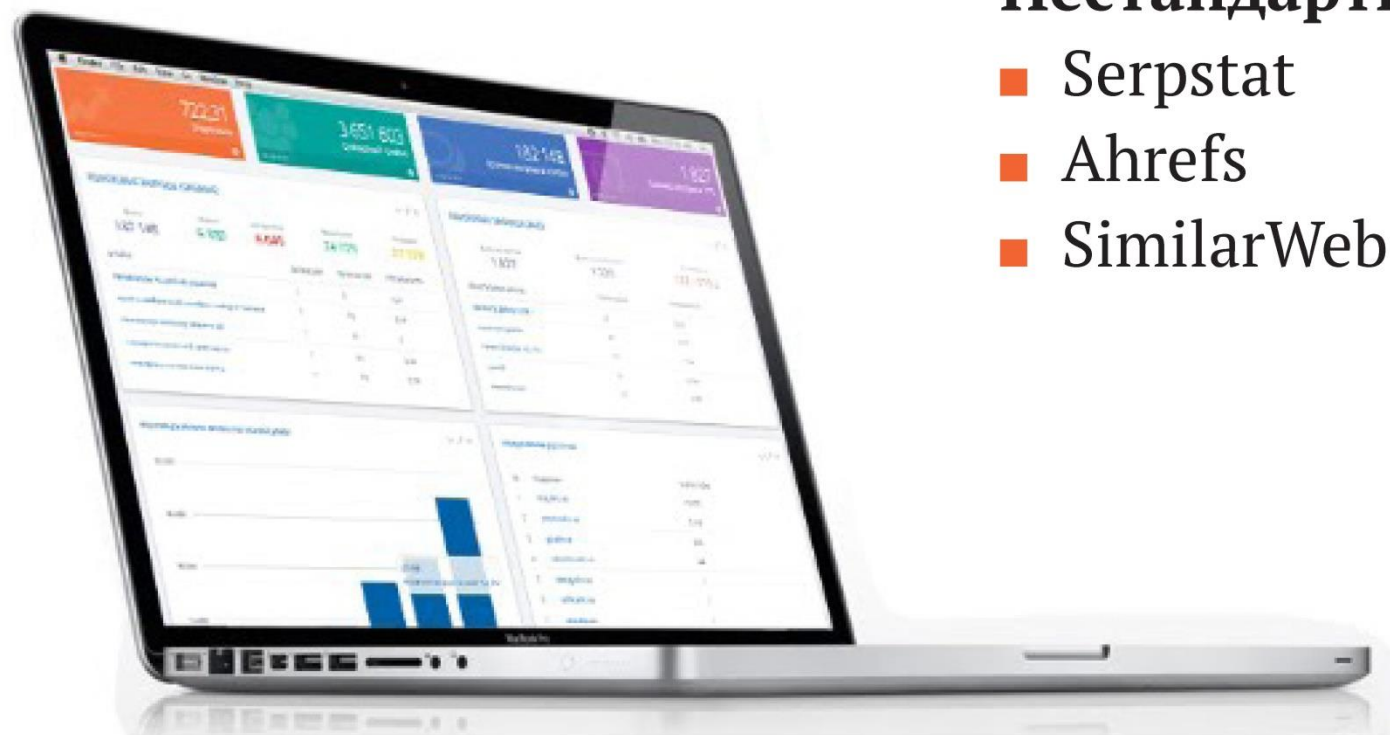


Поисковое продвижение – создание правильных поисковых запросов.

Основные сайты-агрегаторы:

- АВИТО
- ЦИАН
- Яндекс-недвижимость
- Из рук в руки
- Квадрум
- АФУ
- Домофонд
- Mail-недвижимость





Нестандартные сервисы:

- Serpstat
- Ahrefs
- SimilarWeb

- Список проектов
- Анализ сайта
- Анализ доменов
- Суммарный отчет
- SEO-анализ
- PPC-анализ
- Пакетный анализ
- Инфографика
- Анализ страниц
- Анализ ключевых фраз
- Анализ ссылок New
- Мониторинг позиций New
- Аудит сайта New
- Инструменты

Учитывать поддомены new.miel.ru yandex.ru (MSK)

Анализ сайта / Анализ домена / SEO-анализ

Суммарный отчет new.miel.ru

1.24

Видимость

6 855

Суммарный трафик

3 820

Ключевые фразы

Ключевые фразы

Общее количество	Новые	Потерянных	Выросшие	Упавшие
3 820	733	261	198	292
Ключевая фраза	Позиция	Частотность	Стоимость \$	
миэль новостройки	1	139	6.52	
миэль новостройки официальный сайт	1	57	3.98	
6 мкр реутов	1	32	4.61	
миэль домодедово парк	1	31	1.95	
миэль центр 2 железнодорожный	1	12	4.70	

[Показать все](#)

Ключевые фразы в контекстной рекламе

Запросов в контексте
58
Поисковая фраза
микрорайон ба реутов
реутов микрорайон ба
дубровка калужское шоссе
зеленый фонарь 2 сезон
купить квартиру метро бауманская

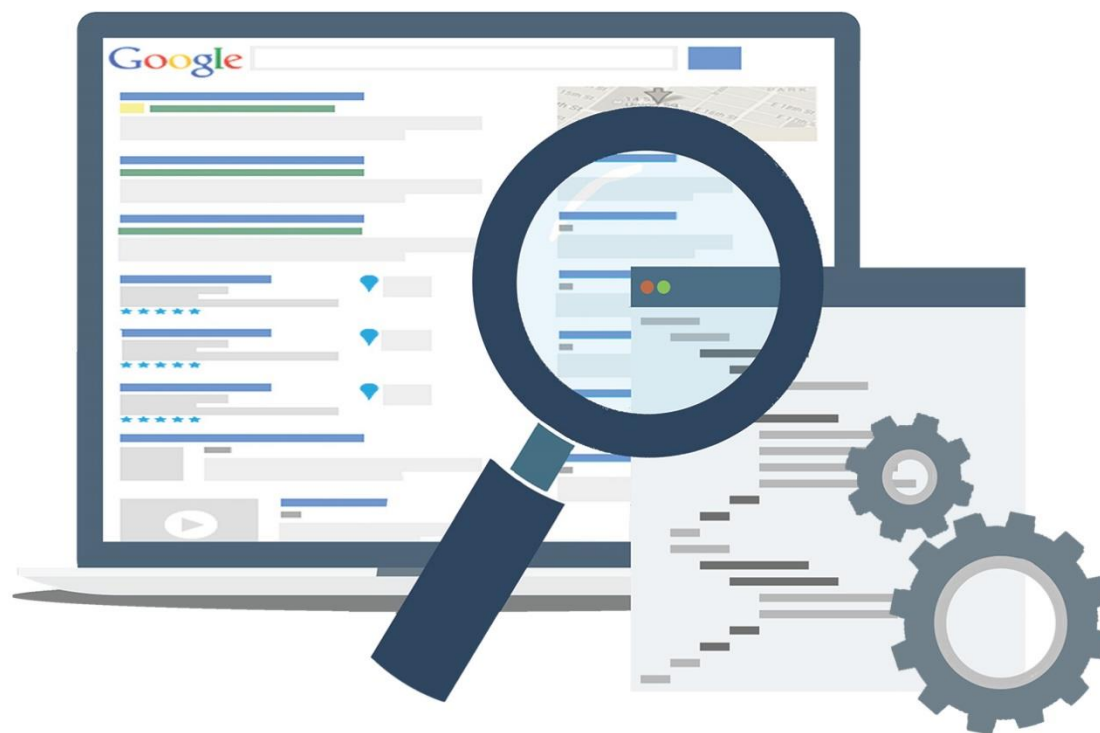
[Показать](#)

Распределение фраз по позициям

Поддомены домена

Факторы, влияющие на индексацию сайта:

- Техническое состояние сайта
- Внутренняя перелинковка страниц
- Ссылочная база



Для повышения конверсии необходимо изучать сценарий поведения пользователя.

■ Качество информации

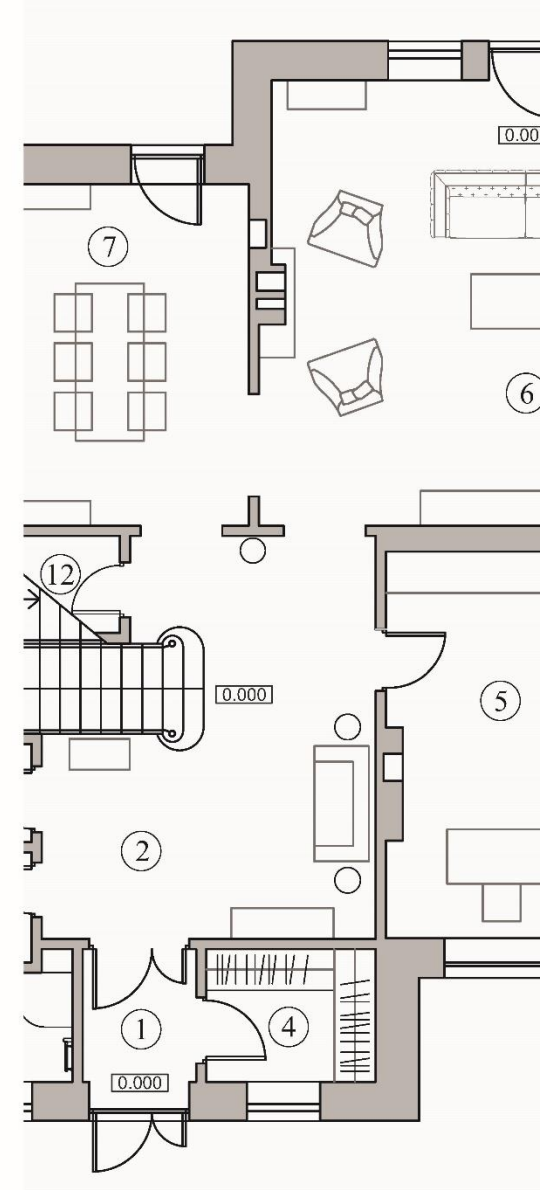
- Актуальные фото, планировки
- Схема квартиры

■ Полнота информации

- Обновление новостей
- Качественное описание объекта
- Информация о квартирах

■ Удобство для пользователя

- Микротексты-подсказки
- Интуитивный поиск
- Удобный интерфейс
- Адаптивность картинок
- Мобильная версия сайта - до 30-40% трафика

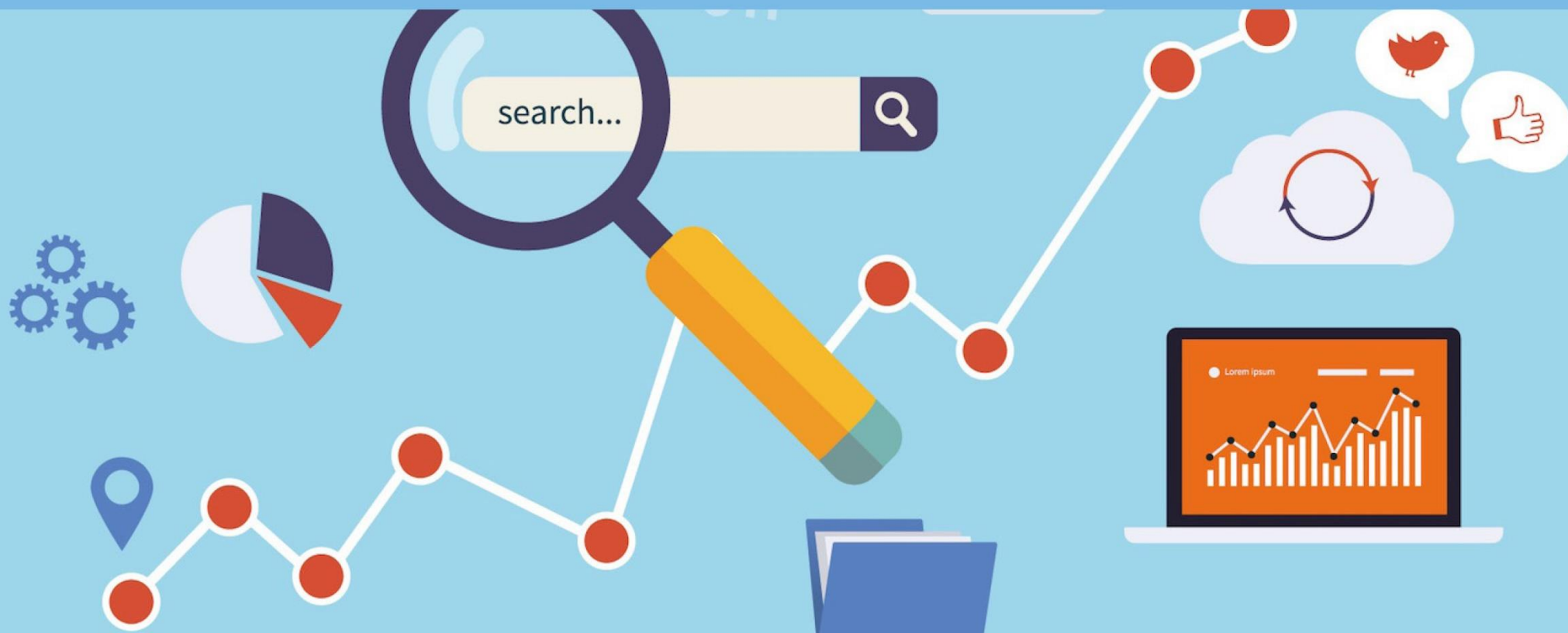


UTM



UTM метки – это параметры (переменные) содержащие дополнительные данные, которые добавляются к URL целевой страницы (landing page) и позволяют передать в системы веб-аналитики дополнительную информацию о характеристиках трафика.

СТОИМОСТЬ ПРОЕКТА ПО SEO-ПРОДВИЖЕНИЮ



Стоимость проекта по SEO-продвижению может быть ориентировочно просчитана по стоимости пула поисковых фраз в Директе. Стоимость SEO-продвижения на первые 6-8 месяцев точно не может быть меньше чем стоимость показов по тем же фразам в Директе.

Альтернативой SEO-продвижения может стать **привлечение целевого трафика из социальных сетей и видео-хостингов, через директ-мейл и контент-маркетинг.**

Но только компании, которые получают в поиске осязаемое превосходство, могут претендовать на успешное развитие внутри своей рыночной ниши.

Компании, отказавшиеся от конкуренции в поиске, очень быстро проигрывают и в офф-лайне.





Спасибо за внимание!

Анна Шишкина

Коммерческий директор компании «МИЭЛЬ-Новостройки»

anna.shishkina@miel.ru

8-495-777-33-33

