



STANISLAVSKY ELECTROTHEATRE

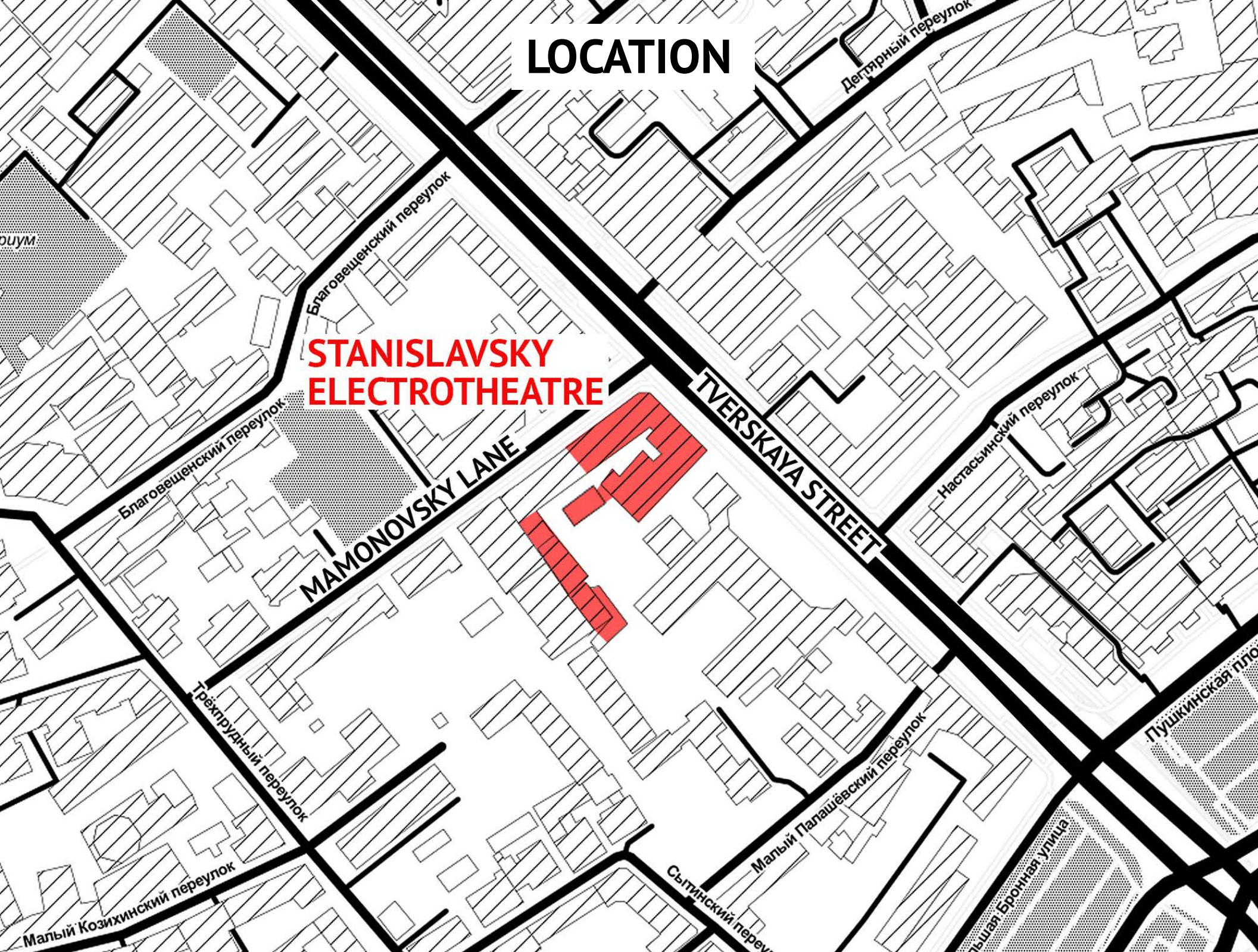


LOCATION

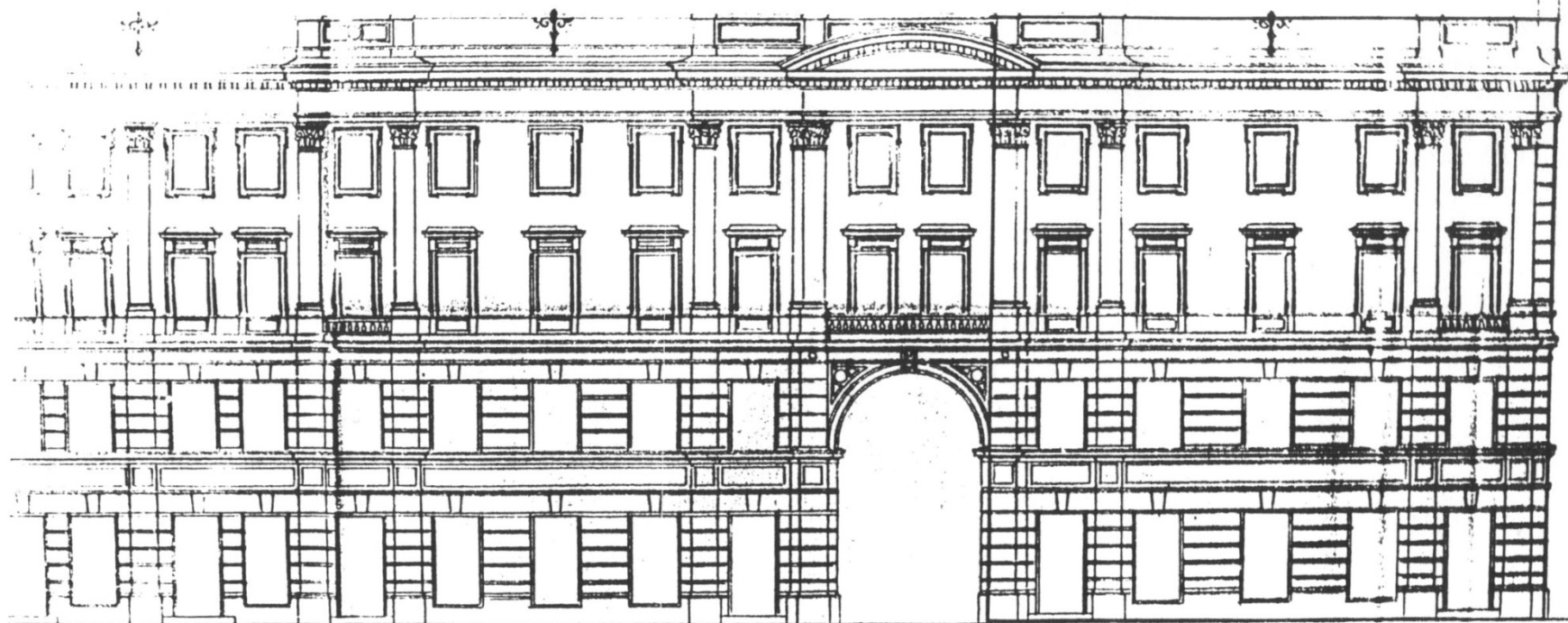
**STANISLAVSKY
ELECTROTHEATRE**

MAMONOVSKY LANE

TVERSKAYA STREET



COMMERCIAL APARTMENTS: 1874 – 1915



ИАА г. Москвы т.1
Арбатская ч, ед. хр. 523, д. 4, л. 4.
Проект фасада стр. 15' по генплану 1874г.
арх. М. Никифоров.
(часть совр. д. 23/12)

Архитектор М. Никифоров
1874 года.

ELECTROTHEATRE MEANS CINEMATOGRAPH (1915)



STANISLAVSKY DRAMA THEATER (1935)



THE EXISTING BUILDING (2013)





ВЫХОД

ТВЕРСКАЯ, 23

65 СЕЗОН

СТАБИЛИЗУЕТ МОСКОВСКИЙ ДРАМАТИЧЕСКИЙ ТЕАТР

**НОВОЕ ВРЕМЯ
НОВЫЙ ТЕАТР
НОВЫЙ СЕЗОН**

МОСКОВСКИЙ
ДРАМАТИЧЕСКИЙ
ТЕАТР

ИМ. С. С. СТАВУНСКОГО

7 (495) 55 00 67

STABILI...
...YDRAMA.RU

...RUSSIA 125000











TENANCY

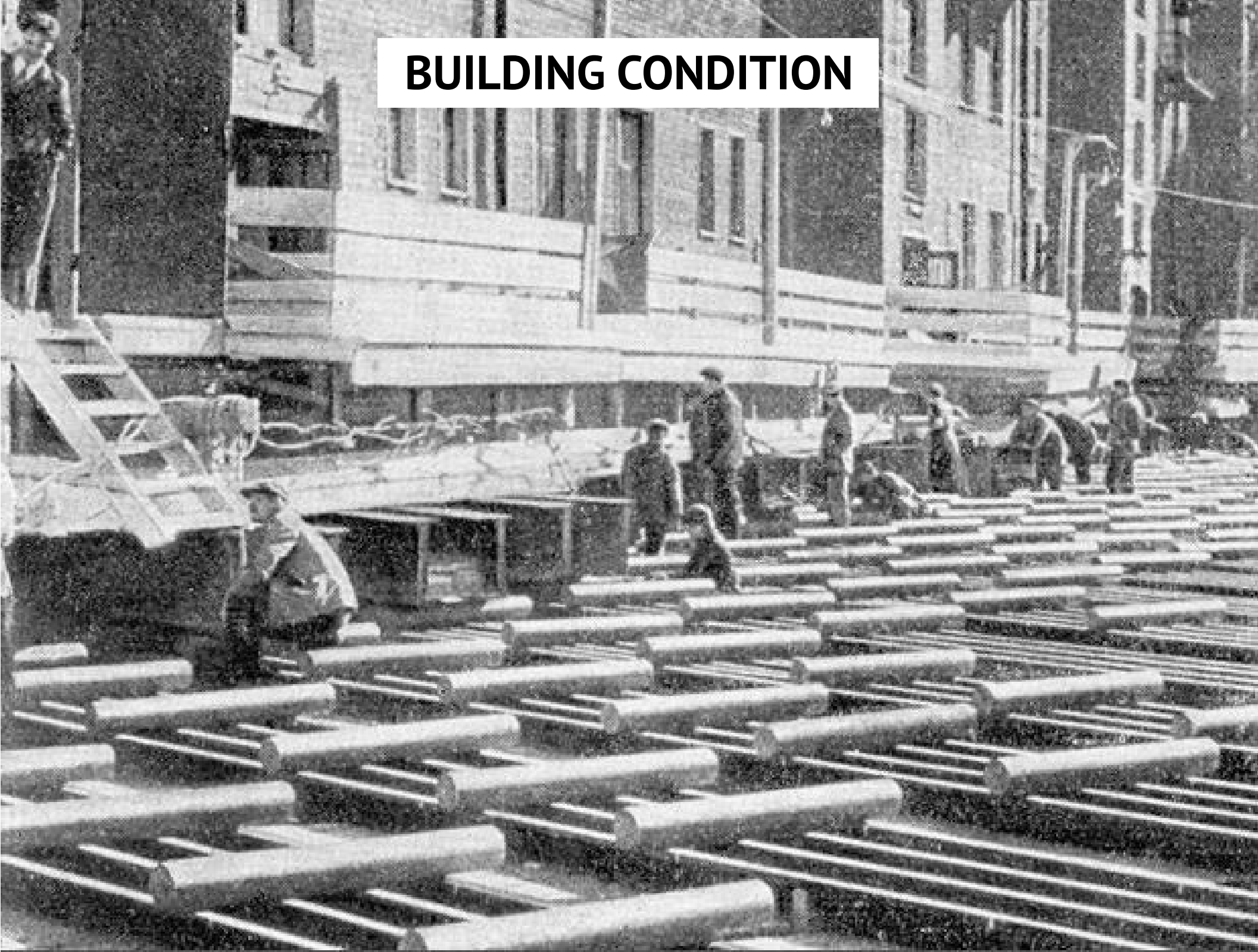
 THEATRE
 TENANCY



THE FORMER CINEMA



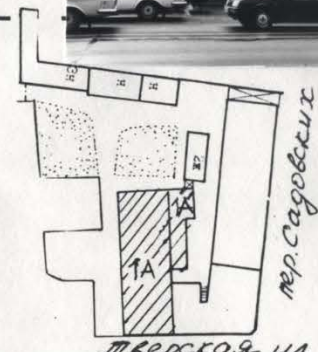
BUILDING CONDITION



LISTED BUILDING

Э Л Е М Е Н Т З А С Т Р О Й К

АДРЕС ул.Тверская, 28/ пер.Садовских, 12		СТРО- ЕНИЕ I	ШИФР 25 $\frac{236}{Тв/-23/12}$ Тв/С
РЕЖИМ ОХРАНЫ ценный элемент городской исторической среды. Рекомендуются реставрационно-ремонтные работы.			
О Б Щ И Е С В Е Д Е Н И Я			
ВЛАДЕЛЕЦ Театр им. Станиславского		АРЕНДА Театр им. Станиславского	
		ФУНКЦИИ театр	
МАТЕРИАЛ кирпич	ЭТАЖНОСТЬ 4	ПЛОЩАДЬ 1057 м ²	ОБЪЕМ 15873 м ³
ТЕХНИЧЕСКОЕ СОСТОЯНИЕ удовлетворительное			
С Т Р О И Т Е Л Ь Н Ы Е П Е Р И О Д Ы			
дата	автор	заказчик	функции
1874 г.	арх.М.А.Никифоров	И.П.Шаблыкин	торг.помещен., гостин. номера, жилые кв-ры (часть А)
1915 г.		А.Б.Гехтман	пристройка части А' реконстр. под к/т АРС
Х А Р А К Т Е Р И С Т И К А			РЕКОМЕНДАЦИИ
ГРАДОСТРОИТЕЛЬНОЕ ЗНАЧЕНИЕ часть исторической фронтальной застройки Тверской ул. Формирует восточную границу владения.			ОБЪЕМ сохранение
ОБЪЕМ сохранился объем, сложившийся в 1915 г., включивший в себя первоначальный объем здания 1884 г.			ФАСАДЫ гл. фасад - реставрация, дворовые - возможна дополн. пластич. проработка ИНТЕРЬЕРЫ возможна реконструкция с сохранением ценных элементов интерьера
ФАСАДЫ Главный фасад решен в приемах неоклассицизма (1915 г.) Сохранился практически полностью. Дворовые фасады лишены пластич. проработки.			
ИНТЕРЬЕРЫ 1950-х годов, с элементами декора нач. XX века			
МЕМОРИАЛЬНЫЕ СВЕДЕНИЯ см. "Историко-культурное обследование"			



CONSTRUCTION | REHEARSAL



Progressive Minister of Cultural Affairs

+

Ambitious Art Director

+

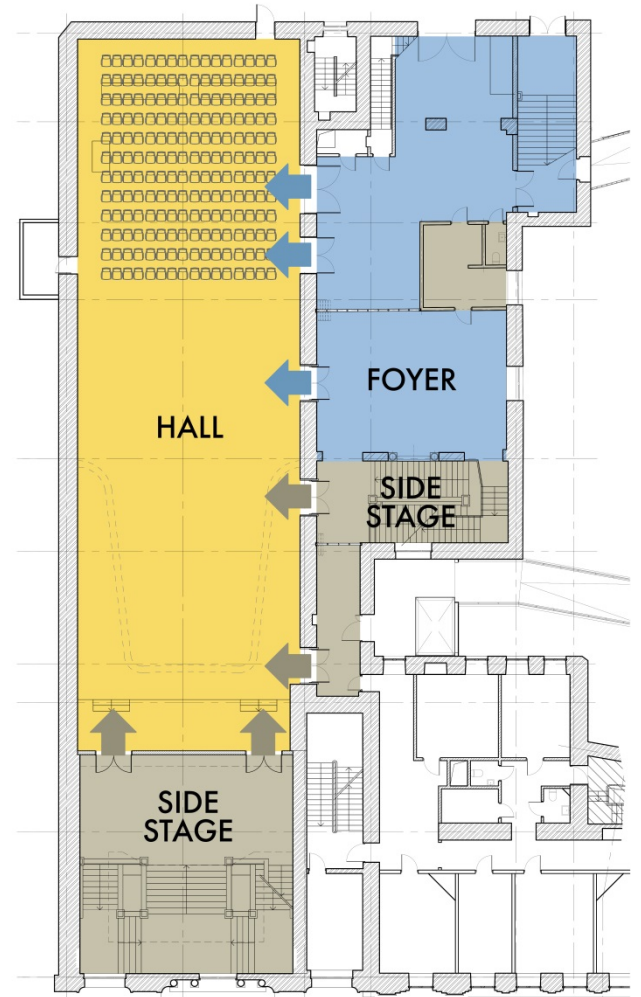
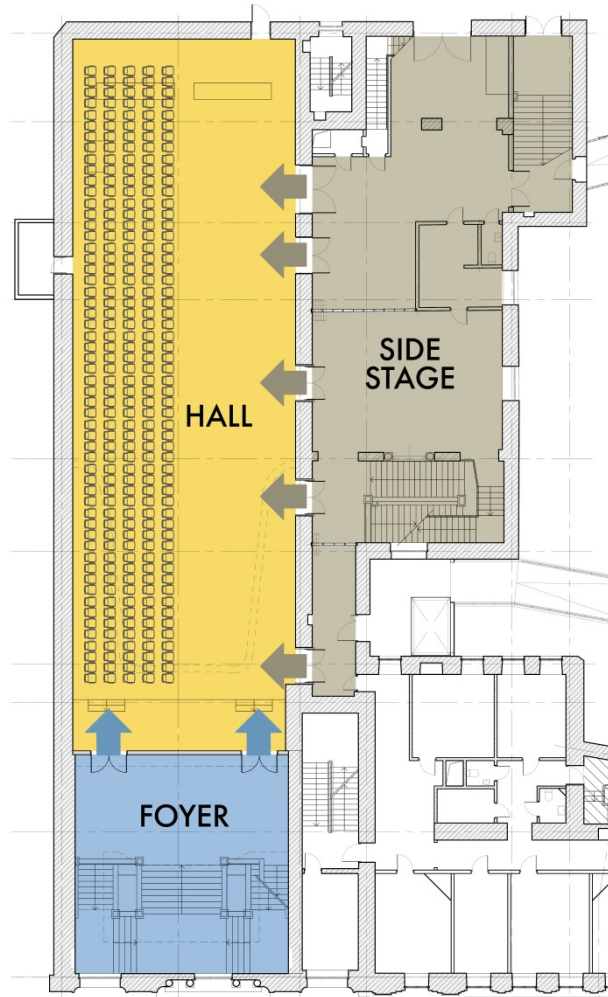
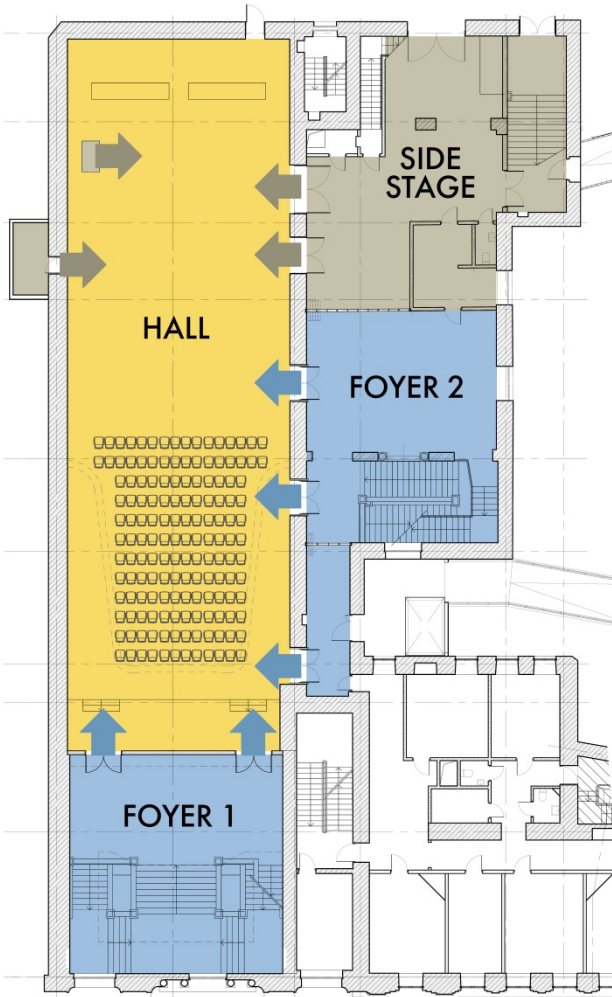
Private Investments



PUBLIC - PRIVATE PARTNERSHIP

THE HALL-TRANSFORMER

















THE MULTIFUNCTIONAL THEATRE FOYER



















THE MAIN STAIRCASE









THE CLOACK ROOM







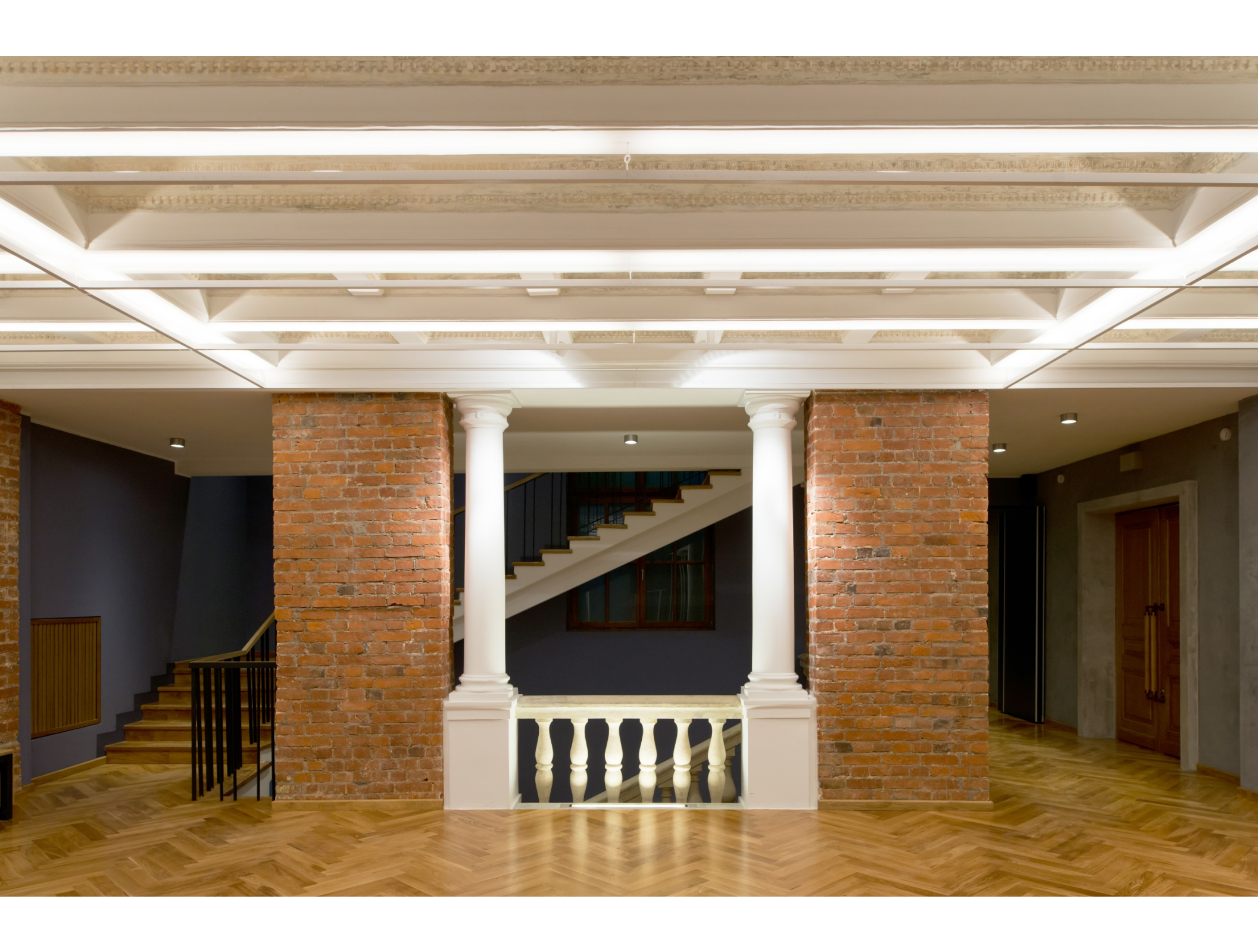
RESTORATION PRINCIPLES











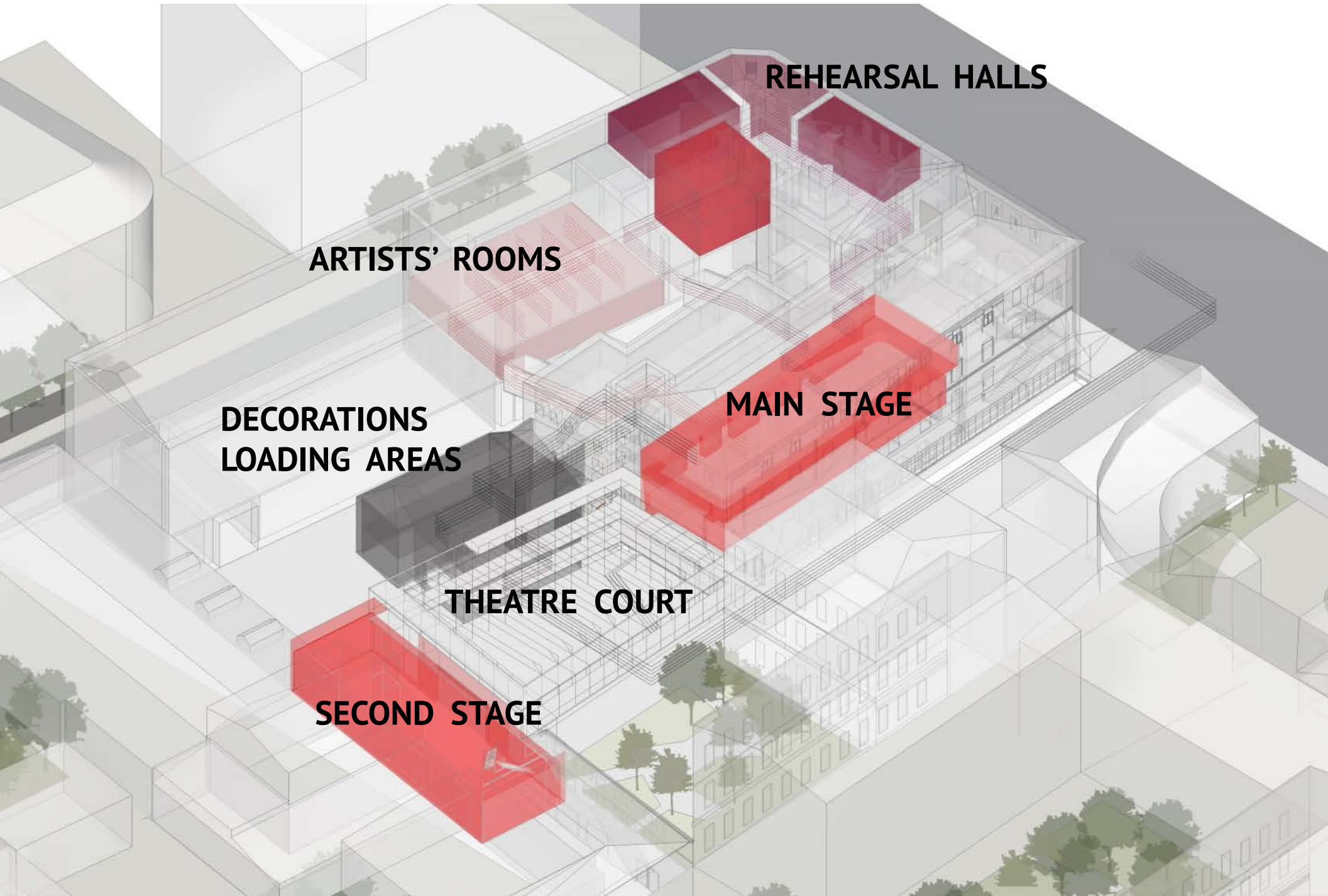


STAFF AREA





THE THEATRE COMPLEX



REHEARSAL HALLS

ARTISTS' ROOMS

DECORATIONS
LOADING AREAS

MAIN STAGE

THEATRE COURT

SECOND STAGE

THEATRE COURT



SECOND STAGE

