



GLORAX
DEVELOPMENT

☰ ПРИУМНОЖАЕМ
ОПЫТОМ И КОМПЕТЕНЦИЯМИ



GLORAX
DEVELOPMENT

ДОКЛАД

ВЗАИМОДЕЙСТВИЕ БИЗНЕСА И ВЛАСТИ
в формировании бренда и архитектурного облика города

Как проведение международных
архитектурных конкурсов этому
способствует
(на примере Намывных Территорий)



GLORAX
DEVELOPMENT

ИСХОДНЫЕ ДАННЫЕ

Васильевский остров

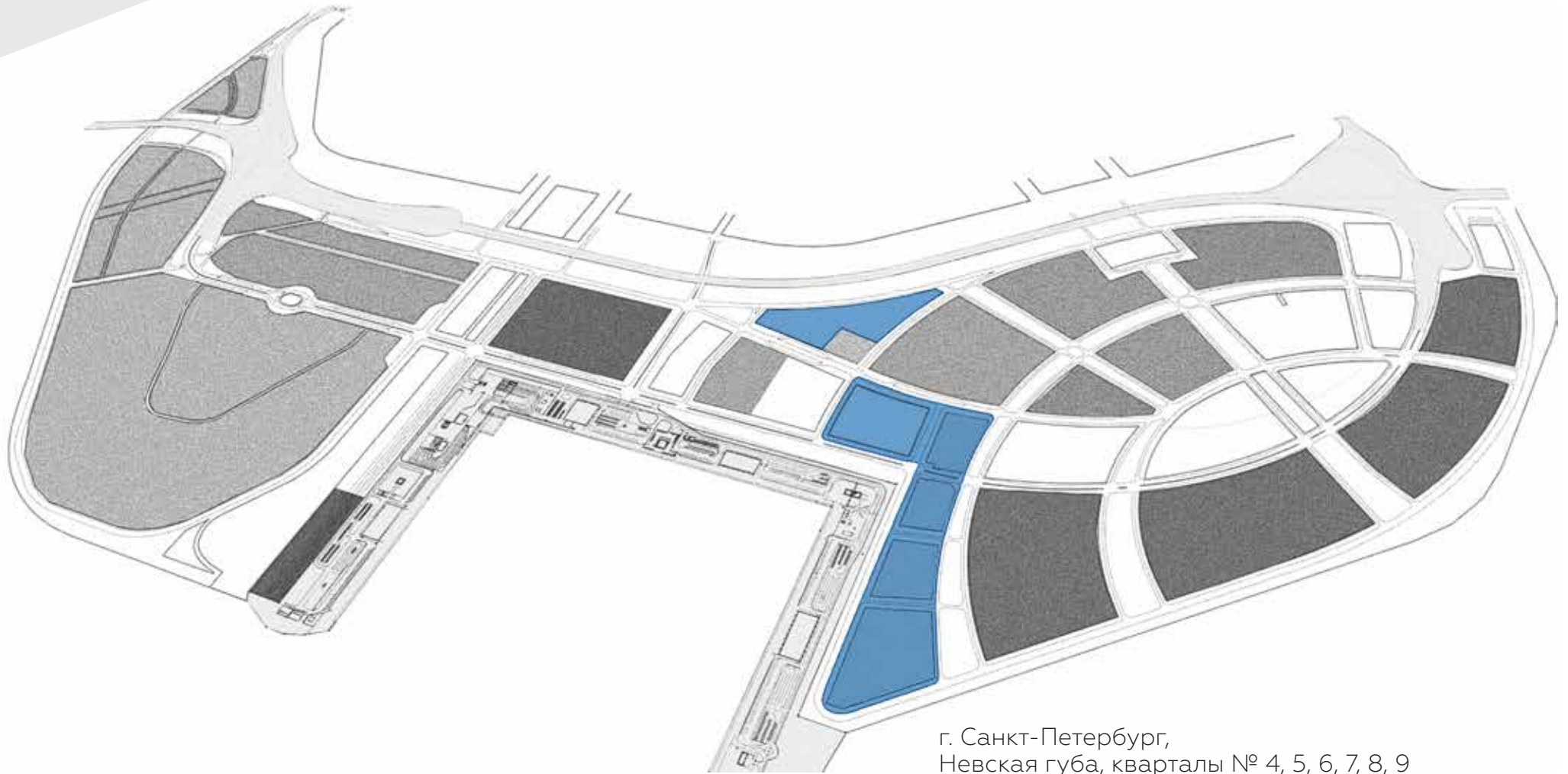
Население - **211 000** человек

Преимущественно жилая застройка



GLORAX
DEVELOPMENT

РАСПОЛОЖЕНИЕ



г. Санкт-Петербург,
Невская губа, кварталы № 4, 5, 6, 7, 8, 9



GLORAX
DEVELOPMENT

ТЭП

**ПРЕДВАРИТЕЛЬНЫЕ
ТЕХНИКО-ЭКОНОМИЧЕСКИЕ
ПОКАЗАТЕЛИ**

Общая
площадь (м²) 450 000

Площадь
квартир (м²) 170 000

Коммерческие
помещения (м²) 130 000



GLORAX
DEVELOPMENT

Пассажирский морской порт — первое, что видят пассажиры круизных лайнеров, прибывающих в Санкт-Петербург.





GLORAX
DEVELOPMENT

Панорама Морского порта и прилегающей застройки со стороны залива — формируемый в наши дни **новый «открыточный вид» Санкт-Петербурга.**



GLORAX
DEVELOPMENT

INVEST IN SPB

Важно найти
в результате конкурса такие
**архитектурные решения, которые
будут сохранять актуальность
в течение многих десятилетий**



GLORAX
DEVELOPMENT

АРХИТЕКТУРНЫЙ КОНКУРС



КОМИТЕТ ПО
ГРАДОСТРОИТЕЛЬСТВУ
И
АРХИТЕКТУРЕ



По итогам квалификационного отбора выбраны архитектурные бюро:

- ООО «Архитектурное бюро «Остоженка»
- ООО «Архитектурное бюро «Студия 44»
- ООО «Архитектурное бюро «А.Лен»
- Snohetta AS
- KCAP Holding B.V.
- Cino Zucchi Architetti Srl.



GLORAX
DEVELOPMENT

Мы ожидаем увидеть
в конкурсных работах
**сплав петербургских традиций
и современности**



GLORAX
DEVELOPMENT

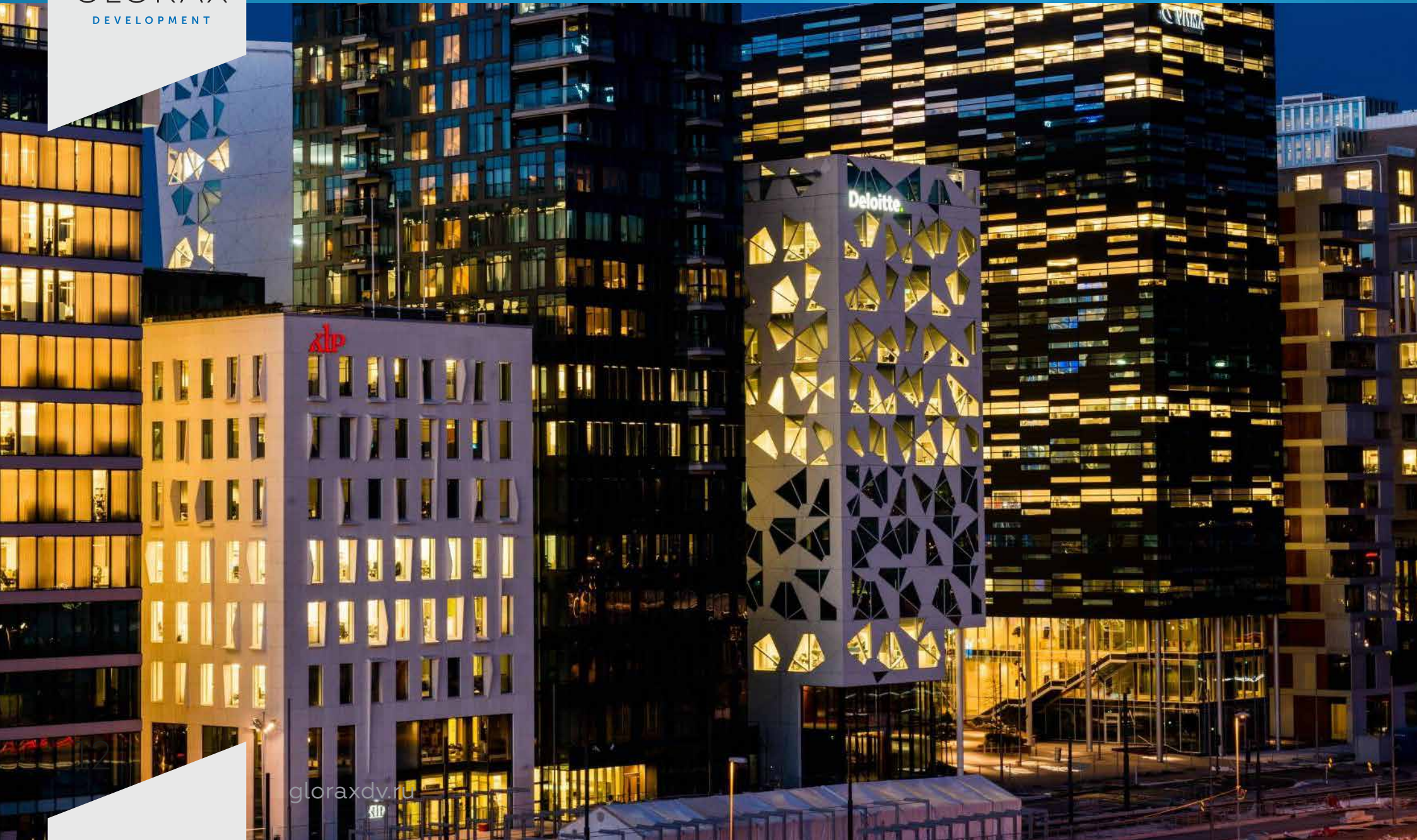
Мировой опыт / Осло, Норвегия





GLORAX
DEVELOPMENT

Мировой опыт / Осло, Норвегия



gloraxdv.ru



GLORAX
DEVELOPMENT

Мировой опыт / Манхэттен, США





GLORAX
DEVELOPMENT

Мировой опыт / Манхэттен, США





GLORAX
DEVELOPMENT

Мировой опыт / Торонто, Канада





GLORAX
DEVELOPMENT

Мировой опыт / Торонто, Канада





GLORAX
DEVELOPMENT

Если наши соседи **будут конкурировать с нами и между собой по качеству архитектуры, выиграют все** – поскольку значительно повысится как популярность территории в глазах широкой публики, так и ее **инвестиционная привлекательность**. Это сделает территорию **ТОЧКОЙ ЭКОНОМИЧЕСКОГО РОСТА** Санкт-Петербурга.





GLORAX
DEVELOPMENT

О КОМПАНИИ

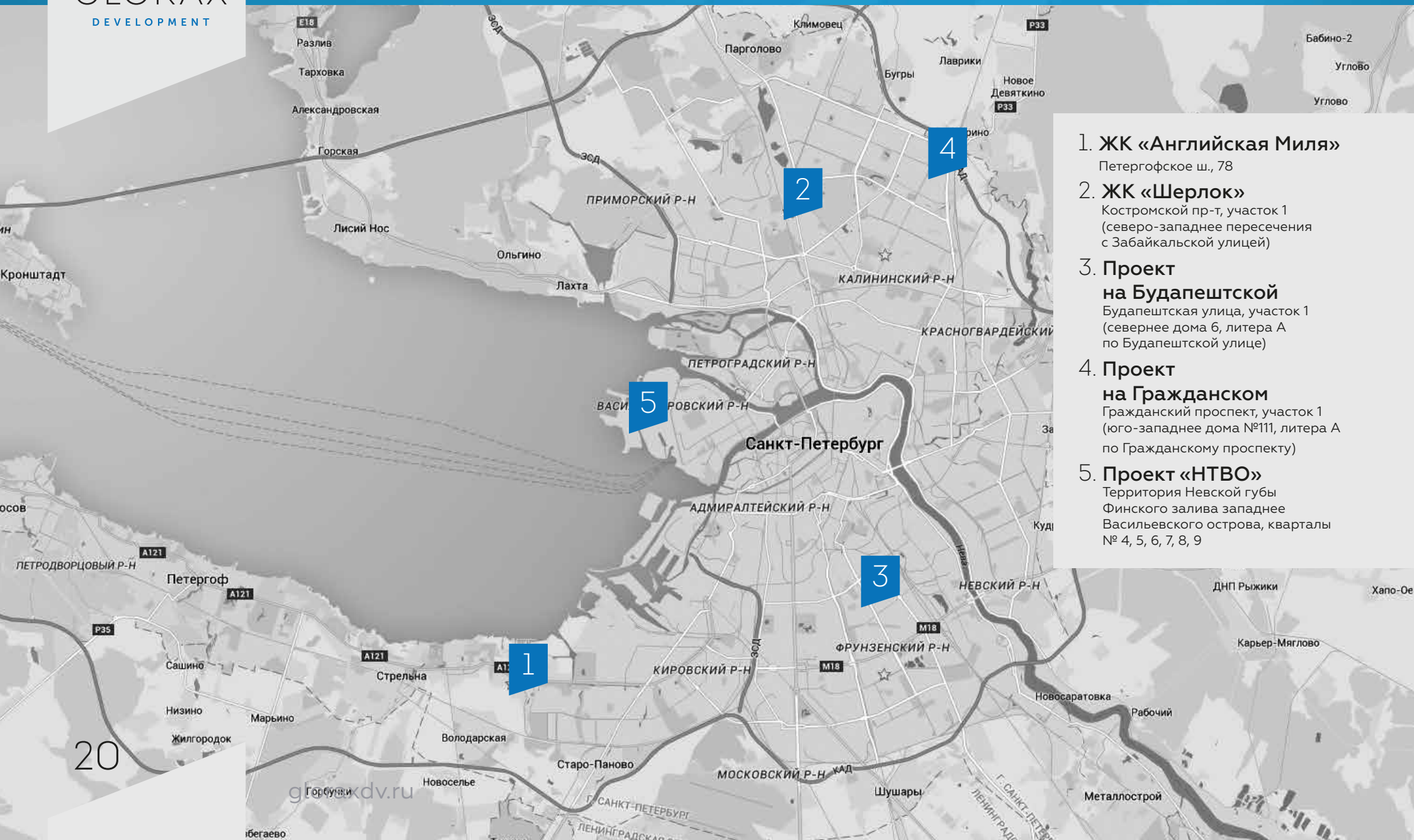
Компания Glorax Development, входит в Фонд прямых инвестиций Glorax Group. Основное направление деятельности – девелопмент жилой недвижимости. Регионы присутствия – Санкт-Петербург, Москва, Московская область. В настоящее время перспективный портфель проектов составляет около **800 000 м²**. В стадии активного строительства находится ЖК «Английская Миля», ЖК «Шерлок Хаус», общей площадью **230 000 тыс. м²** в Санкт-Петербурге.





GLORAX
DEVELOPMENT

КАРТА ПРОЕКТОВ



1. ЖК «Английская Миля»

Петергофское ш., 78

2. ЖК «Шерлок»

Костромской пр-т, участок 1
(северо-западнее пересечения
с Забайкальской улицей)

3. Проект

на Будапештской

Будапештская улица, участок 1
(севернее дома 6, литера А
по Будапештской улице)

4. Проект

на Гражданском

Гражданский проспект, участок 1
(юго-западнее дома №111, литера А
по Гражданскому проспекту)

5. Проект «НТВО»

Территория Невской губы
Финского залива западнее
Васильевского острова, кварталы
№ 4, 5, 6, 7, 8, 9

20

gloraxdv.ru



G L O R A X
D E V E L O P M E N T

СПАСИБО ЗА ВНИМАНИЕ

gloraxdv.ru