

Ключевые направления кредитования с использованием мер государственной поддержки в 2015 году

*Логинова Т.В., Советник председателя СЗБ
ОАО «Сбербанк России»*



«Кредитоваться? Сейчас?!» - УЖЕ МОЖНО!!!

Текущая
деятельность

оборотное кредитование;
гарантии;
контрактное кредитование;
вексельное кредитование;
с 3 квартала 2015 - факторинг

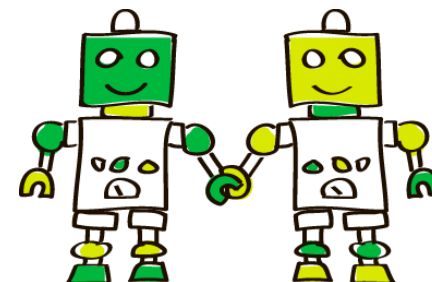


Инвестиционная
деятельность

проекты с гос.поддержкой

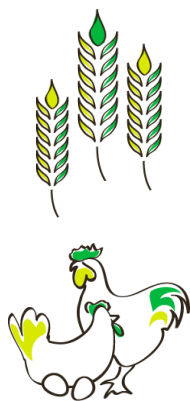
Уровень
фактической
процентной ставки

может быть приемлемым для
бизнеса!



ОСНОВНЫЕ НАПРАВЛЕНИЯ ГОС.ПОДДЕРЖКИ В 2015 ГОДУ

Приоритетные отрасли:



- Сельское хозяйство и весь АПК
- Легкая промышленность
- Автомобильная промышленность
- Химический комплекс
- Транспорт
- Торговля
- Индустриальные парки



Виды гос.поддержки:

- Субсидирование % ставки
- Гарантия АКГ
- Гос. гарантия по Постановлению 1044
- Гос. гарантия РФ, субъекта РФ
- Фондирование, рефинансирование

| Госпрограмма | Объем Бюжета на 2015 год, млрд. руб. | Целевая доля Сбербанка, % |
|---|--------------------------------------|---------------------------|
| 1. Гарантии (АКГ) Агентства кредитных гарантий | 63,0 | 50% |
| 2. Развитие сельского хозяйства | 100,0 | 50% |
| 3. Минэкономразвитие + Минпромторг (приоритетные проекты в приоритетных отраслях) | 225,0 | 50% |

Государственные программы поддержки инвестиционных проектов

Способы гос.поддержки:

- ❑ предоставлением финансирования по льготной ставке (ключевая ставка ЦБ +1%)
- ❑ предоставлением государственных гарантий РФ на сумму 25% от суммы кредита

Банк участвует в Программе поддержки инвестиционных проектов (в рамках ПП РФ № 1044 от 11.10.2014 Г.)

Условия отбора инвест.проектов:

- стоимость проекта: от 1 до 20 млрд. рублей.
- реализация инвестиционного проекта, являющегося приоритетным для развития экономики РФ;
- финансирование не более 80% полной стоимости инвестиционного проекта за счет заемных средств ;
- Банк первым принимает решение о финансировании проекта согласно внутренним регламентам, важным фактором является обеспеченность сделки и подтверждение доходной части бизнес-модели проекта;
- В случае принятия Банком положительного решения, проект представляется на гос. межведомственную комиссию.

Программа кредитования под гарантию Агентства кредитных гарантий

| Условие | Значение |
|----------------------------------|--|
| Требования к Заемщику/Принципалу | Заемщик - Субъекты МСП согласно 209-ФЗ: Годовая выручка Заемщика – до 1 млрд. руб. Среднесписочная численность сотрудников – до 250 человек В составе бенефициаров (и их бенефициаров) не более 25% нерезидентов, гос. участия и предприятий с выручкой более 1 млрд. руб. и численностью более 250 человек. Основным видом деятельности Заемщика не является розничная или оптовая торговля. При кредитовании торгового предприятия кредит должен направляться на инвестиционные неторговые цели. |
| Требования АКГ по сумме гарантии | От 500 тыс. руб. до 2 млрд. руб. Возможны изменения в суммах по согласованию и решению АКГ |
| Объем обеспечения | До 50% суммы ссудной задолженности. По контрактному кредитованию и гарантиям по контрактам, заключенным по 44 ФЗ и 223 ФЗ - до 70% ссудной задолженности. |
| Срок гарантии | По решению Уполномоченного органа Агентства (но не более 184 мес.) |
| Виды гарантии | Прямая гарантия (безотзывная) |
| Срок действия гарантии | До 184 месяцев (36 месяцев + 60 дней по контрактному кредитованию и гарантиям, предоставляемым по контрактам в рамках 44 ФЗ и 223 ФЗ) |
| Дата окончания действия гарантии | По истечении 120 дней с даты исполнения кредитного обязательства (по условиям кредитного договора), но не более 184 мес. |
| Валюта | Российский рубль |
| Стоимость гарантии | 1,25% годовых от суммы гарантии |

ПРОДУКТ «ИНДУСТРИАЛЬНЫЙ ПАРК»

КАТЕГОРИИ КЛИЕНТОВ

Индустриальные парки, Технопарки, Технополисы, Агропромпарки, ОЭЗ

ЗАЕМЩИКИ

Собственник имущества парка , управляющая компания, Застройщик

ЦЕЛЕВОЙ СЕГМЕНТ

Крупный, средний и крупнейший бизнес
Региональный госсектор

ЦЕЛИ КРЕДИТА

Приобретение/реконструкция/строительство, инженерной/транспортной инфраструктуры
Возмещение ранее понесенных затрат по Проекту
Рефинансирование кредитов других банков

ОБЕСПЕЧЕНИЕ

Залог прав требования на строящиеся объекты недвижимости и инфраструктуры
Залог активов проекта - земля, помещения, инфраструктура. 100% акций (долей)
Гос. гарантии, гарантии субъектов РФ, имущество залоговых фондов, поручительства



| Условия | Доля собств. средств | Срок |
|--|----------------------|--------|
| - для всех проектов без господдержки | 25% | 12 лет |
| - участие государства в уставном капитале Заемщика | 25% | 14 лет |
| - софинансирование из целевых адресных программ РФ, субъектов РФ, МО | 20% | 12 лет |

Синхронизация государственных и банковских мер поддержки

Субсидирование процентов по кредиту

Обеспечение по кредиту

МИНПРОМТОРГ РФ



Условия субсидии:

- ❑ Размер субсидии - **90% ставки ЦБ РФ**
- ❑ Цель кредита - Капитальное строительство объектов инфраструктуры Индустриального парка
- ❑ Периоды получения кредитов – **2013 – 2016 гг.**

Условия гарантии:

- Размер гарантии – **до 50-70%** от суммы кредита
- Сумма гарантии - **до 2-х млрд. руб.**
- Срок гарантии – **до 15 лет**
- Плата за гарантию – **1,25% годовых** (возможна уплата ежегодно)

Подходы банка: риск, доходность, комплексное обслуживание

Текущие приоритеты:

- ❑ Выработка отраслевых решений (специальные кредитные продукты) с индивидуальными ценовыми параметрами.
- ❑ Соотношение общего уровня риска кредитования к показателю общей эффективности сотрудничества Заемщика и Банка **от 100%**
- ❑ Использование большего количества услуг Банка **в перспективе** позволяет снизить стоимость заимствования **сейчас**
- ❑ Комплексность залога и кросс-поручительств по кредитным обязательствам, финансовые и бизнес ковенанты.

Размер процентной ставки зависит:

- От доли выручки по счету/счетам Заемщика в Сбербанке;
- От доли перечислений заработной платы на счета сотрудников в общем ФОТ предприятия;
- От доли обслуживания внешнеэкономической деятельности;



**Спасибо
за внимание!**

