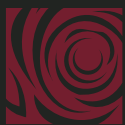




# Предэксплуатация: роль Управляющей компании в ведении строительного проекта

Юлия Будник, руководитель проекта Микрород «В лесу»



ROSE GROUP  
RGI RUSSIA

# Основные этапы

**В лесу**  
микрород

**Основные этапы реализации проекта, в которых принимает участие Управляющая компания:**

1. проектирование;
2. строительство;
3. приёмка наружных и внутривозрадных сетей;
4. приёмка корпусов, квартир с отделкой;
5. процесс заселения;
6. взаимоотношения с ресурсными компаниями;
7. оформление необходимой документации на сетевые компании и УК для обеспечения проекта коммунальными услугами.





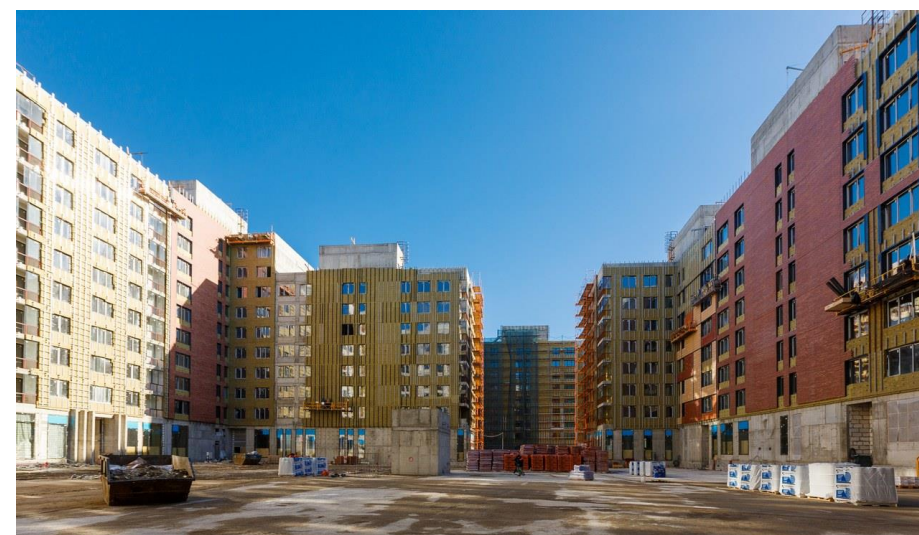
ROSE GROUP  
RGI RUSSIA

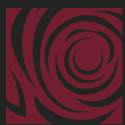
# Этапы проектирования и строительства

**В лесу**  
микрогород

## Проектирование и строительство многоквартирных жилых домов:

- согласование Техзаданий;
- участие в выборе оборудования;
- расчёт мощностей;
- промежуточная приёмка;
- пуско-наладочные работы.





ROSE GROUP  
RGI RUSSIA

# Внутренние и наружные сети

**В лесу**  
микрорайон

## Организация передачи сетевого хозяйства:

- котельная, трасса теплоснабжения, трасса резервного топливоснабжения;
- трасса кольцевого водопровода, трасса хозяйственно-бытовой канализации, внеплощадочный водопровод;
- трасса электроснабжения (20 кВ, 0.4 кВ), РП, ТП;
- трасса телефонной кабельной сети, внутридомовые СКС.





ROSE GROUP  
RGI RUSSIA

# Эксплуатация и коммунальные услуги

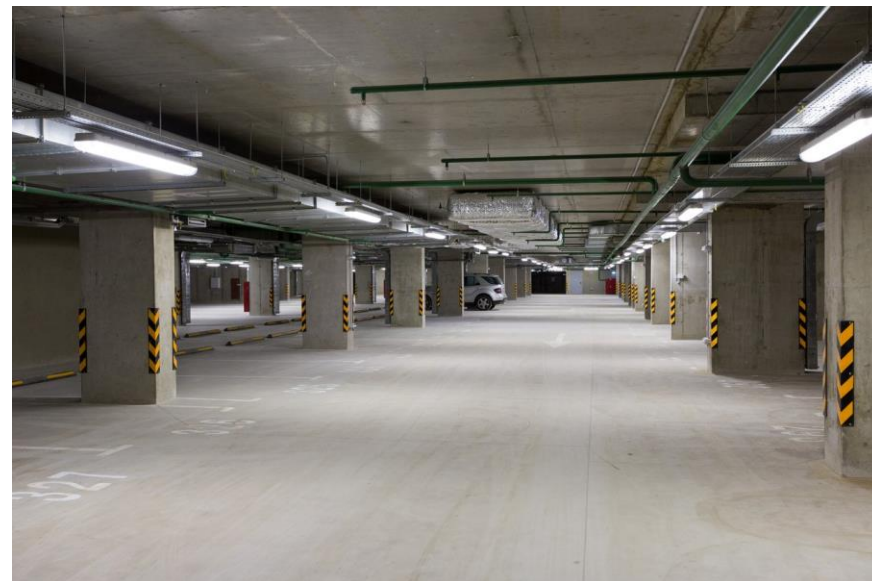


## Участие в тендере на управление многоквартирными домами:

- подготовка необходимой документации;
- расшифровка тарифа.

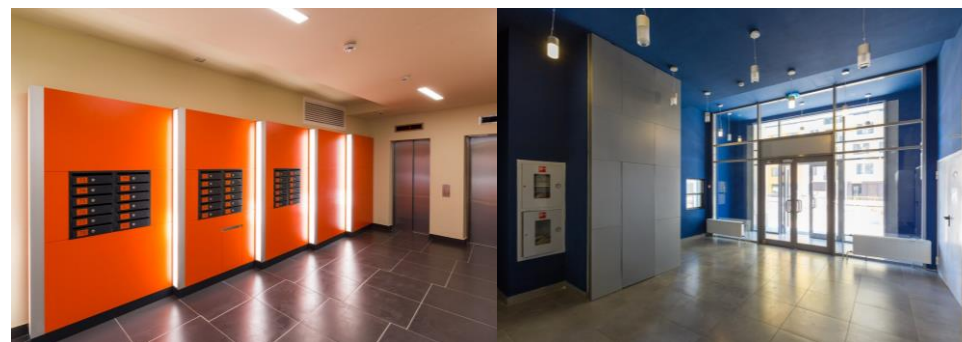
## Обеспечение проекта коммунальными услугами:

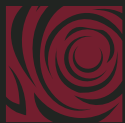
- создание собственных сетевых компаний/подразделений;
- оформление необходимой документации на сетевые компании;
- взаимоотношения с ресурсными компаниями;
- получение тарифов.



## Приёмка жилых корпусов:

- передача исполнительной документации, паспортов оборудования, гарантийных обязательств;
- инженерное оборудование;
- МОПы;
- паркинг;
- благоустройство;
- инфраструктура.





ROSE GROUP  
RGI RUSSIA

# Заселение



## Процесс заселения жителей:

- послестроительная уборка;
- передача ключей;
- подписание передаточных актов;
- подписание договоров управления на квартиру и машиноместо;
- оплата авансового платежа по квартплате;
- передача дел в клиентский отдел.





В ЛЕСУ



**СПАСИБО ЗА ВНИМАНИЕ!**