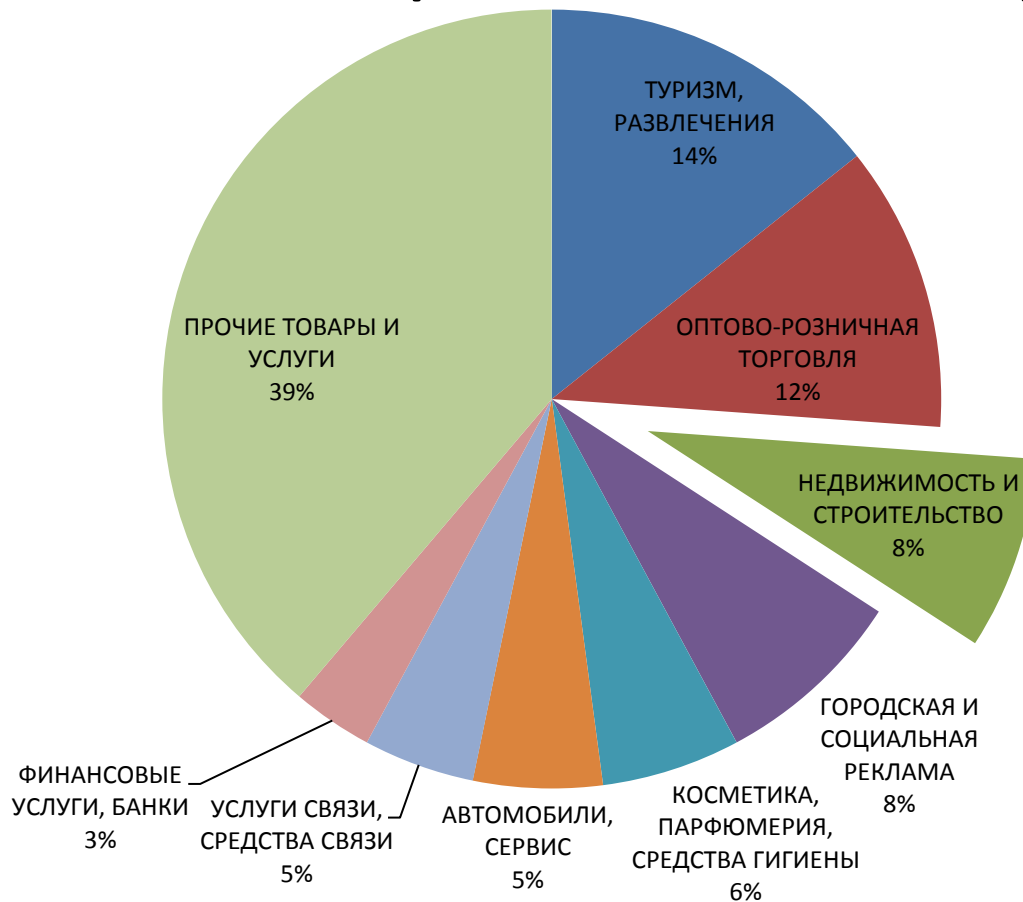




Роль наружной рекламы в рекламе недвижимости Санкт-Петербурга

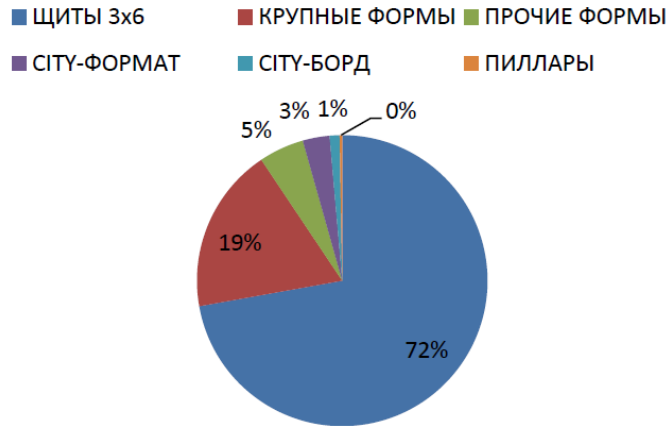
© «ЭСПАР-Санкт-Петербург», 2015

Товарные группы в наружной рекламе Санкт-Петербурга в 2014г. (количество рекламных сторон)

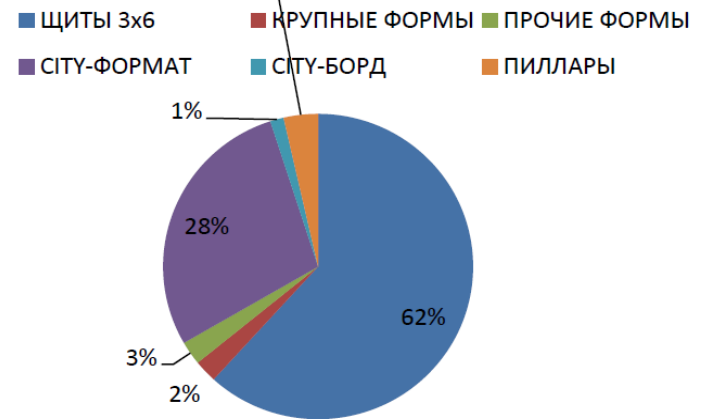


«Любимые» форматы в 2014г.

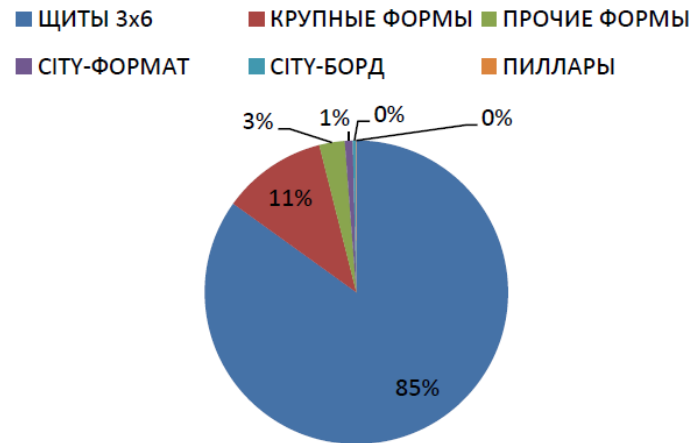
Недвижимость и строительство



FMCG



Развлечение и туризм



Экспертная оценка бюджетов ТОП-3 товарных групп Санкт-Петербурга в 2014г.

Недвижимость и строительство 987 млн. руб.

Оптово-розничная торговля 838 млн. руб.

Туризм, развлечения 568 млн. руб.

НАРУЖНАЯ РЕКЛАМА

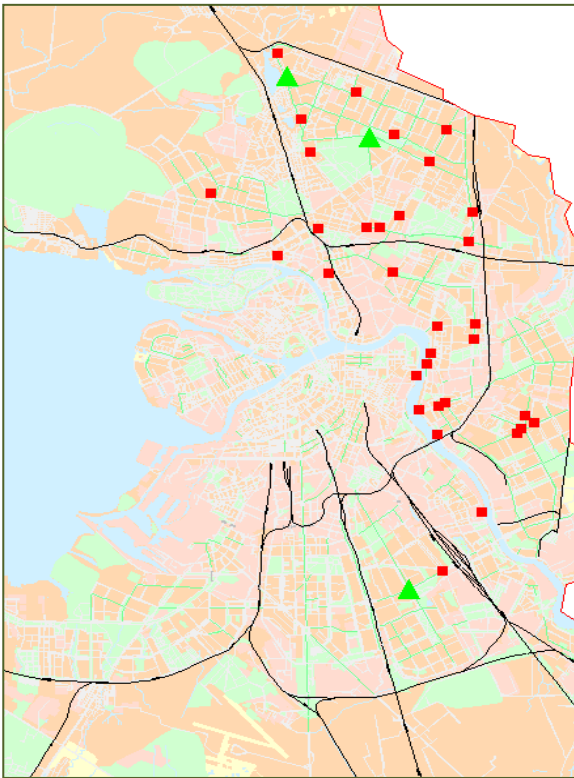
```
graph TD; A[НАРУЖНАЯ РЕКЛАМА] --> B[ОХВАТНОЕ МЕДИА]; A --> C[НАВИГАЦИЯ];
```

ОХВАТНОЕ
МЕДИА

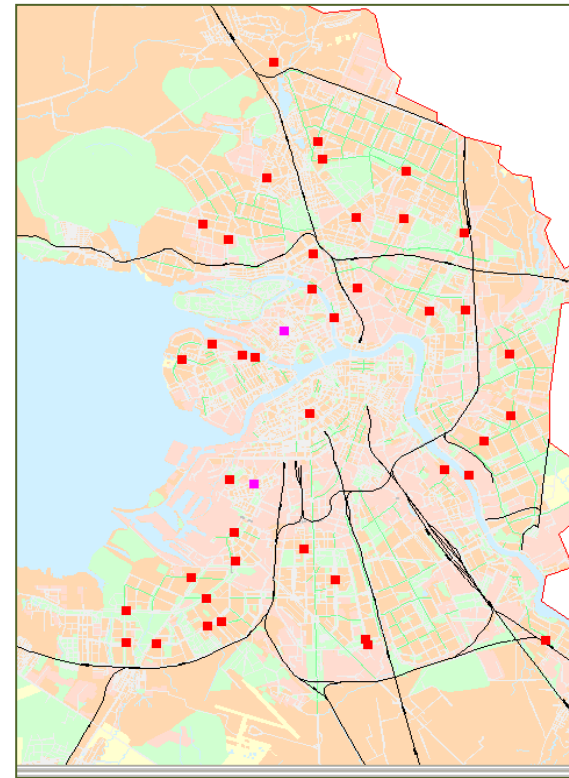
НАВИГАЦИЯ

Примеры адресных программ Санкт-Петербурга в 2012г.

Пример №1



Пример №2



Общие условия:
Бюджет 1.2 млн. руб.

Частные условия:

Пример №1 : навигация +
мультиформатность

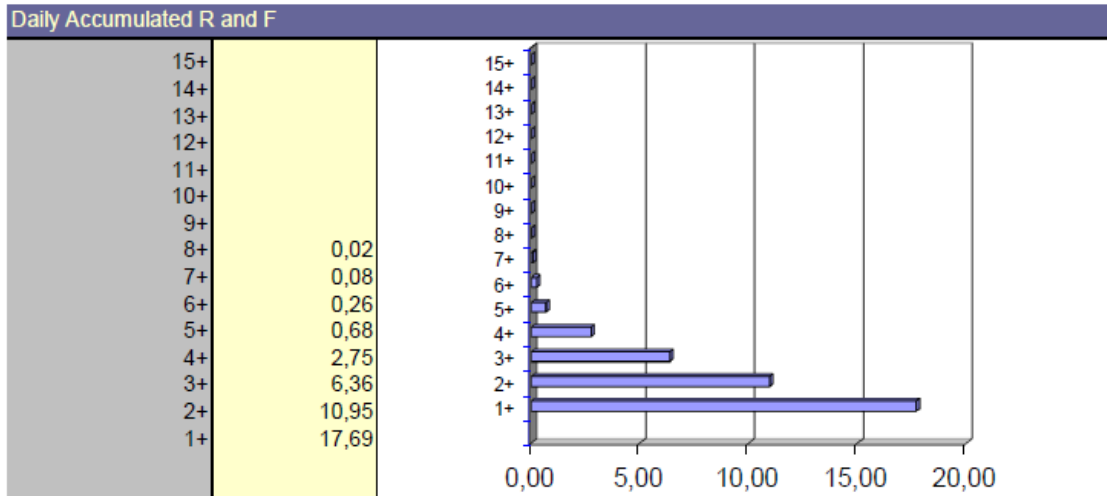
Пример №2 : охват +
одноформатность

Пример №1

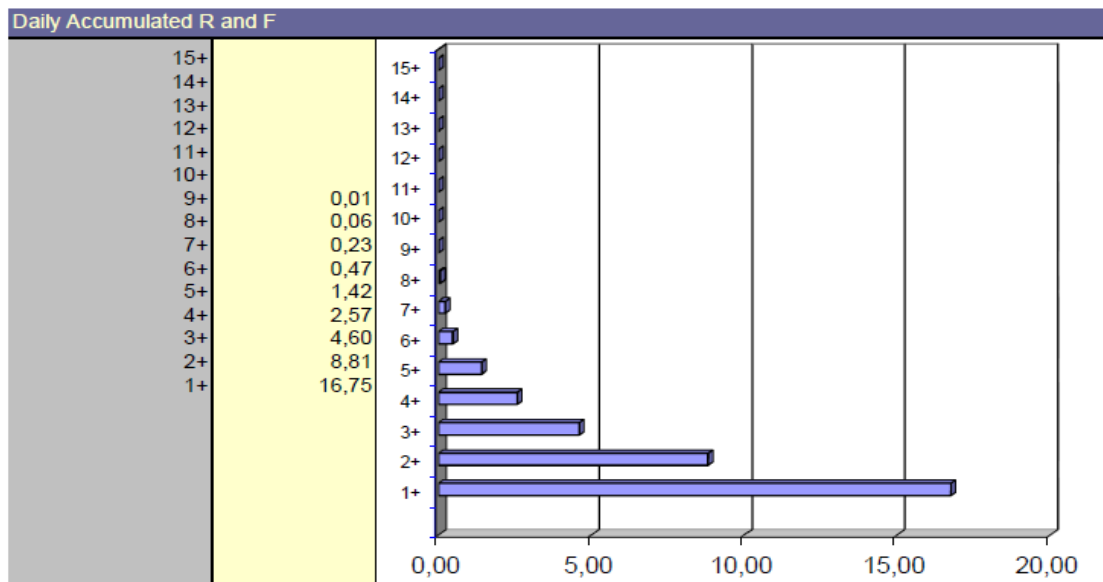
Daily Results	
Number of panels:	36,00
Daily Reach (Adults 18+) % :	17,69
Average Daily Frequency:	2,30
Daily OTS (thou.) :	1415,30
Daily GRP:	40,70
Avg GRP:	1,13
Montly OTS (thou.):	42457,50

Пример №2

Daily Results	
Number of panels:	45,00
Daily Reach (Adults 18+) % :	16,75
Average Daily Frequency:	2,02
Daily OTS (thou.) :	1263,80
Daily GRP:	33,80
Avg GRP:	0,75
Montly OTS (thou.):	37914,00

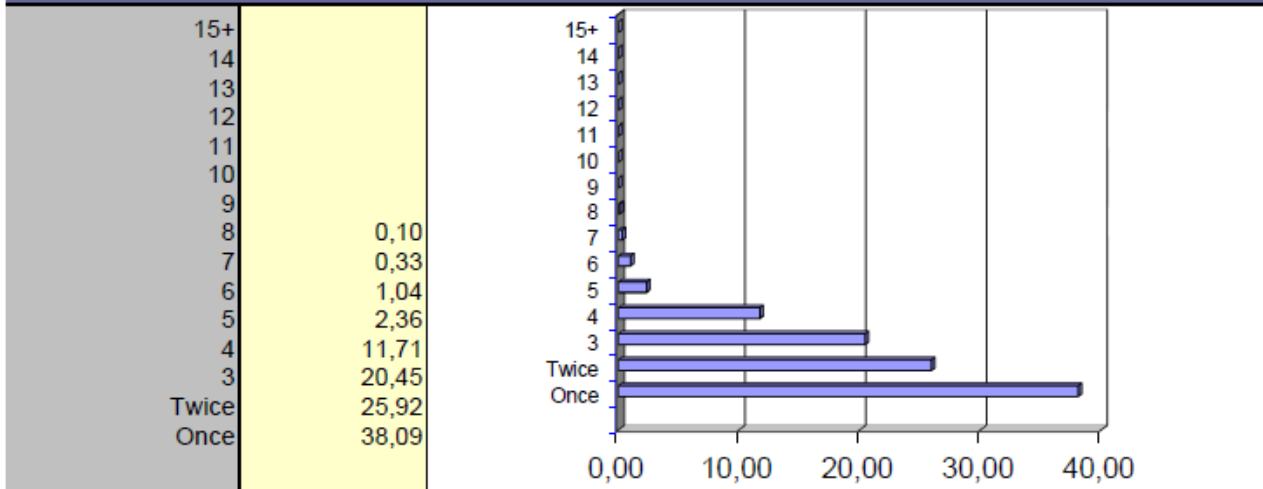


Пример №1



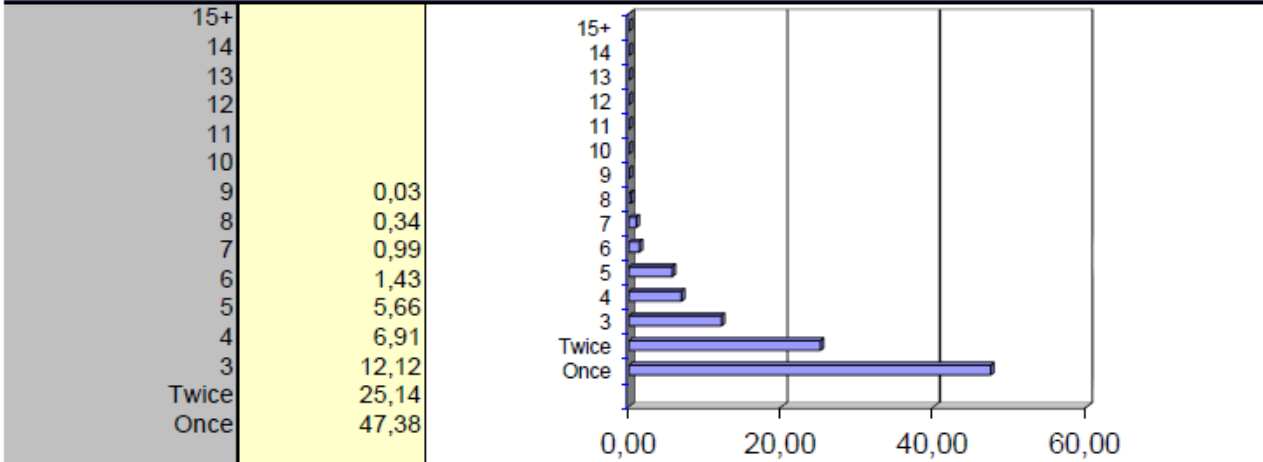
Пример №2

Daily Frequency Distribution



Пример №1

Daily Frequency Distribution



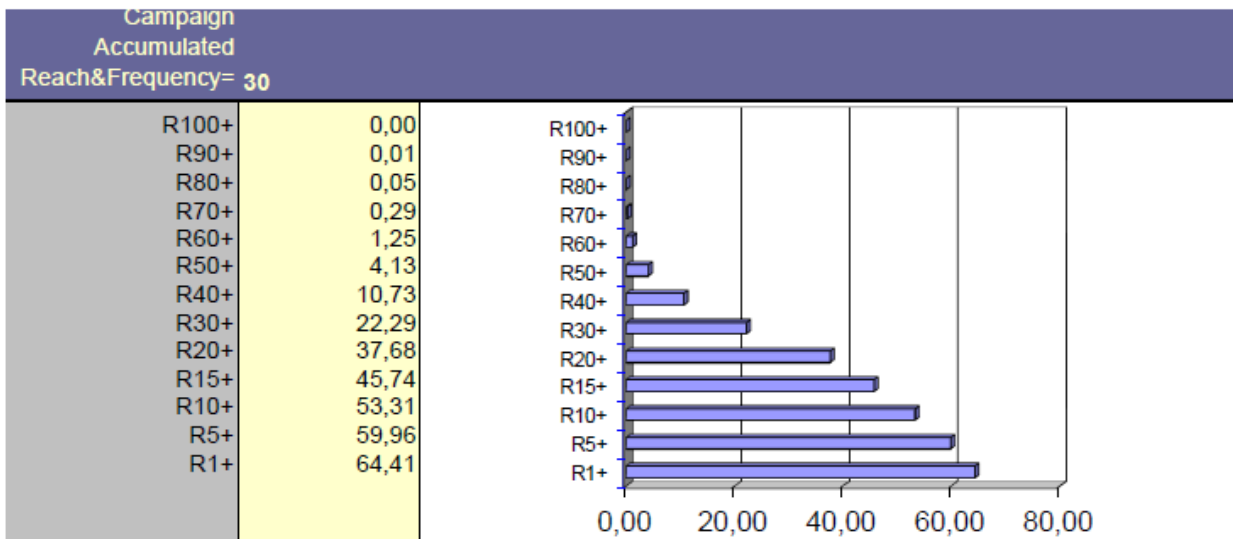
Пример №2

Пример №1

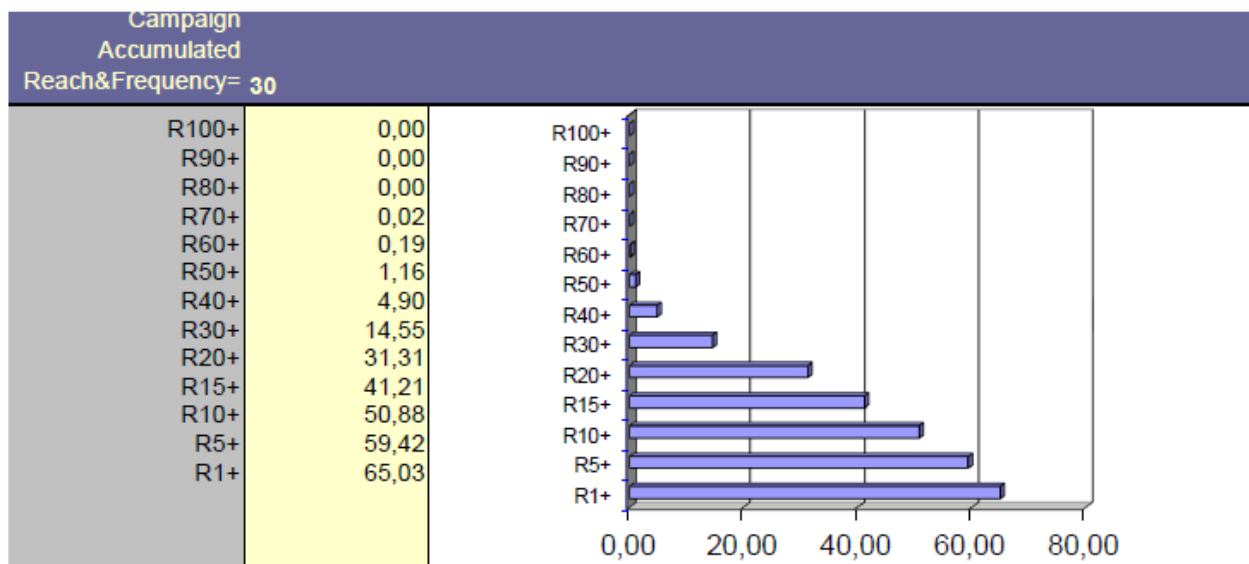
Campaign Results	
Number of panels:	36,00
Campaign Reach (Adults 18+) % :	64,40
Average Campaign Frequency:	19,00
Campaign OTS (thou.) :	42457,50
Campaign GRP:	1220,70
Avg GRP:	1,13

Пример №2

Campaign Results	
Number of panels:	45,00
Campaign Reach (Adults 18+) % :	65,00
Average Campaign Frequency:	15,60
Campaign OTS (thou.) :	37914,00
Campaign GRP:	1014,60
Avg GRP:	0,75



Пример №1



Пример №2

Спасибо за внимание!

